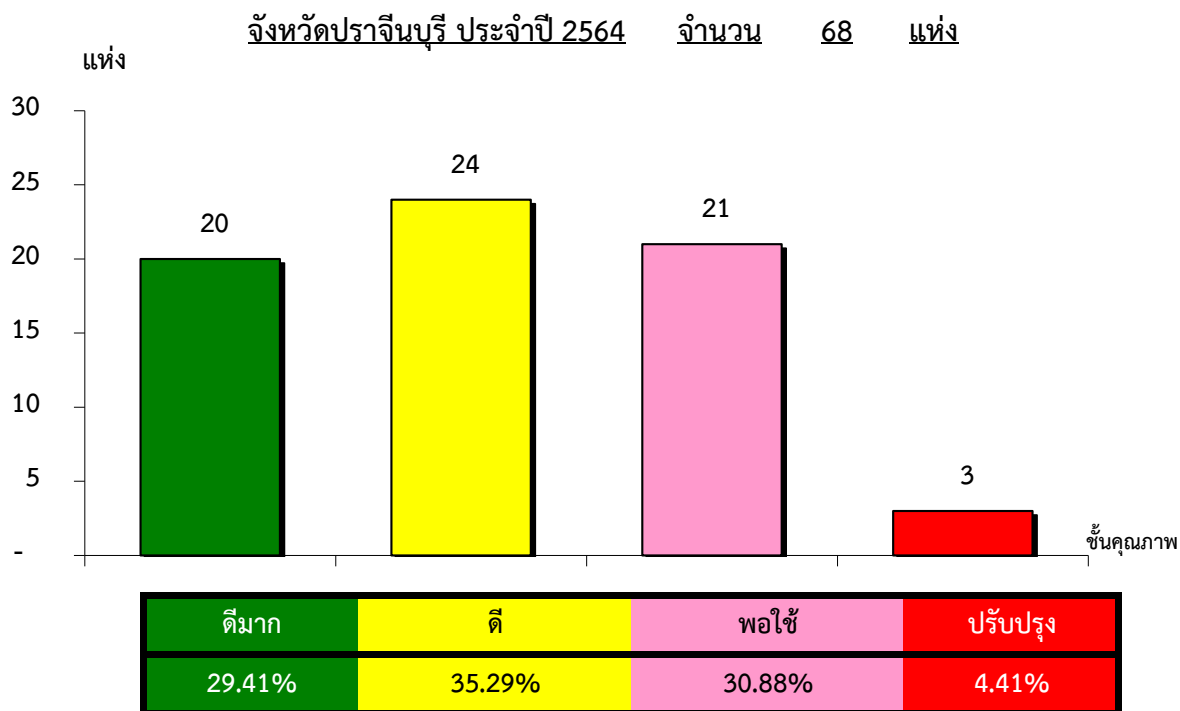
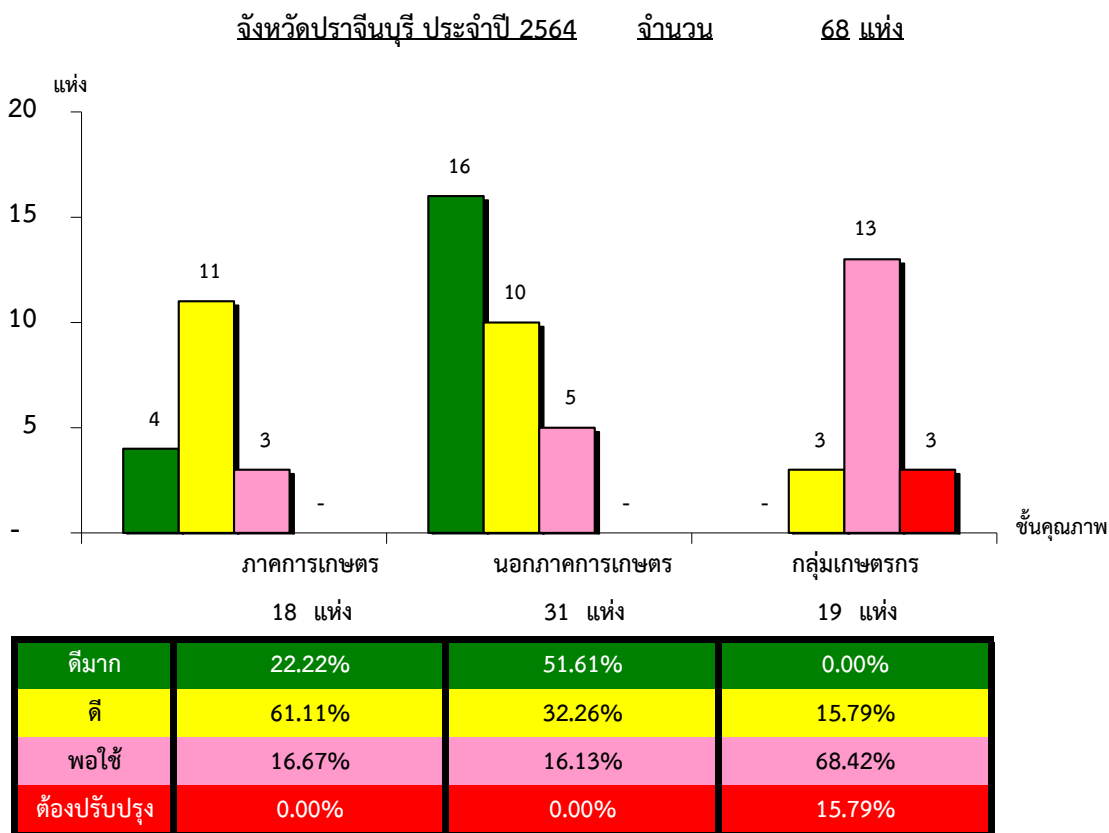


แผนภูมิแสดงจำนวนและร้อยละของ สหกรณ์และกลุ่มเกษตรกร จำแนกตามระดับการจัดชั้นคุณภาพการควบคุมภายใน



*หมายเหตุ : ไม่มีระบบการควบคุมภายใน 0 แห่ง

แผนภูมิแสดงจำนวนและร้อยละของ ภาคการเกษตร นอกภาคการเกษตร และกลุ่มเกษตรกร จำแนกตามระดับการจัดชั้นคุณภาพการควบคุมภายใน



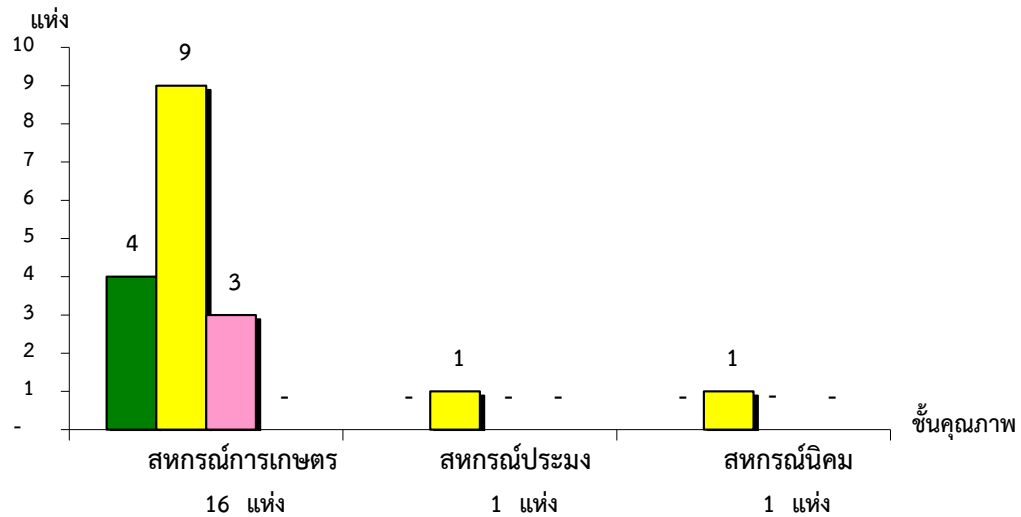
*หมายเหตุ : ภาคการเกษตรไม่มีระบบการควบคุมภายใน 0 แห่ง

นอกภาคการเกษตรไม่มีระบบการควบคุมภายใน 0 แห่ง

กลุ่มเกษตรกรไม่มีระบบการควบคุมภายใน 0 แห่ง

แผนภูมิแสดงจำนวนและร้อยละของ สหกรณ์ภาคการเกษตร จำแนกตามระดับการจัดชั้นคุณภาพการควบคุมภายใน

จังหวัดปราจีนบุรี ประจำปี 2564 จำนวน 18 แห่ง

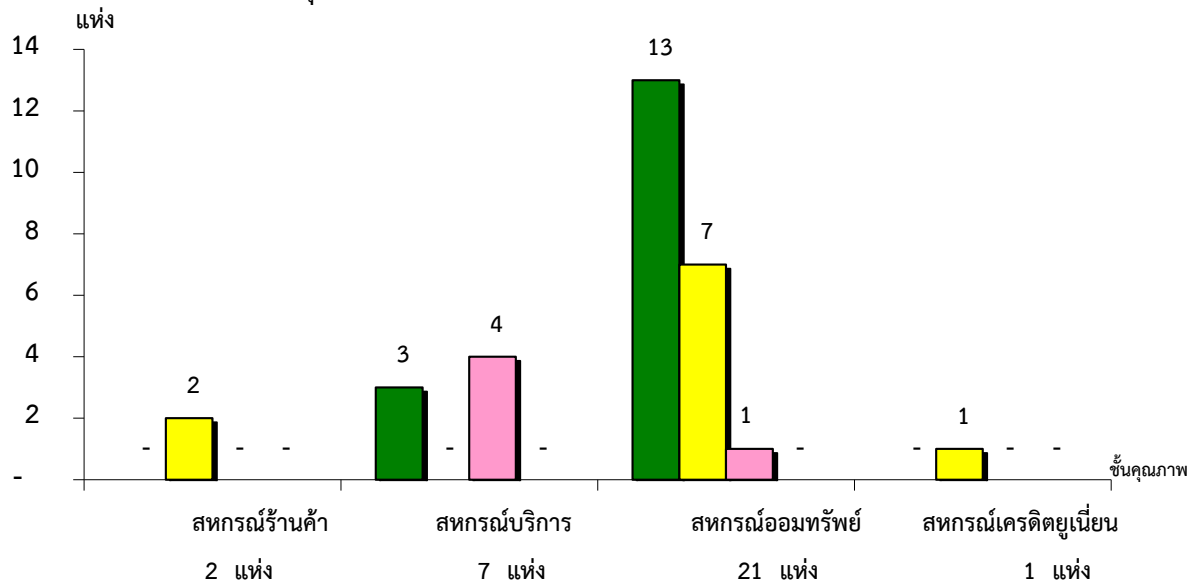


ระดับการจัดชั้นคุณภาพการควบคุมภายใน	ดีมาก	ดี	พอใช้	ต้องปรับปรุง
สหกรณ์การเกษตร	25.00%	56.25%	18.75%	0.00%
สหกรณ์ประมง	0.00%	100.00%	0.00%	0.00%
สหกรณ์นิคม	0.00%	100.00%	0.00%	0.00%

*หมายเหตุ : ภาคการเกษตรไม่มีระบบการควบคุมภายใน 0 แห่ง

แผนภูมิแสดงจำนวนและร้อยละของ สหกรณ์นอกภาคการเกษตร จำแนกตามระดับการจัดชั้นคุณภาพการควบคุมภายใน

จังหวัดปราจีนบุรี ประจำปี 2564 จำนวน 31 แห่ง



ระดับการจัดชั้นคุณภาพการควบคุมภายใน	ดีมาก	ดี	พอใช้	ต้องปรับปรุง
สหกรณ์ร้านค้า	0.00%	100.00%	0.00%	0.00%
สหกรณ์บริการ	42.86%	0.00%	57.14%	0.00%
สหกรณ์ออมทรัพย์	61.90%	33.33%	4.76%	0.00%
สหกรณ์เครดิตยูเนี่ยน	0.00%	100.00%	0.00%	0.00%

*หมายเหตุ : นอกภาคการเกษตรไม่มีระบบการควบคุมภายใน 0 แห่ง

ที่มา : กลุ่มพัฒนาระบบสารสนเทศและฐานข้อมูล

จัดทำโดย : กลุ่มวิเคราะห์ข้อมูลทางการเงิน