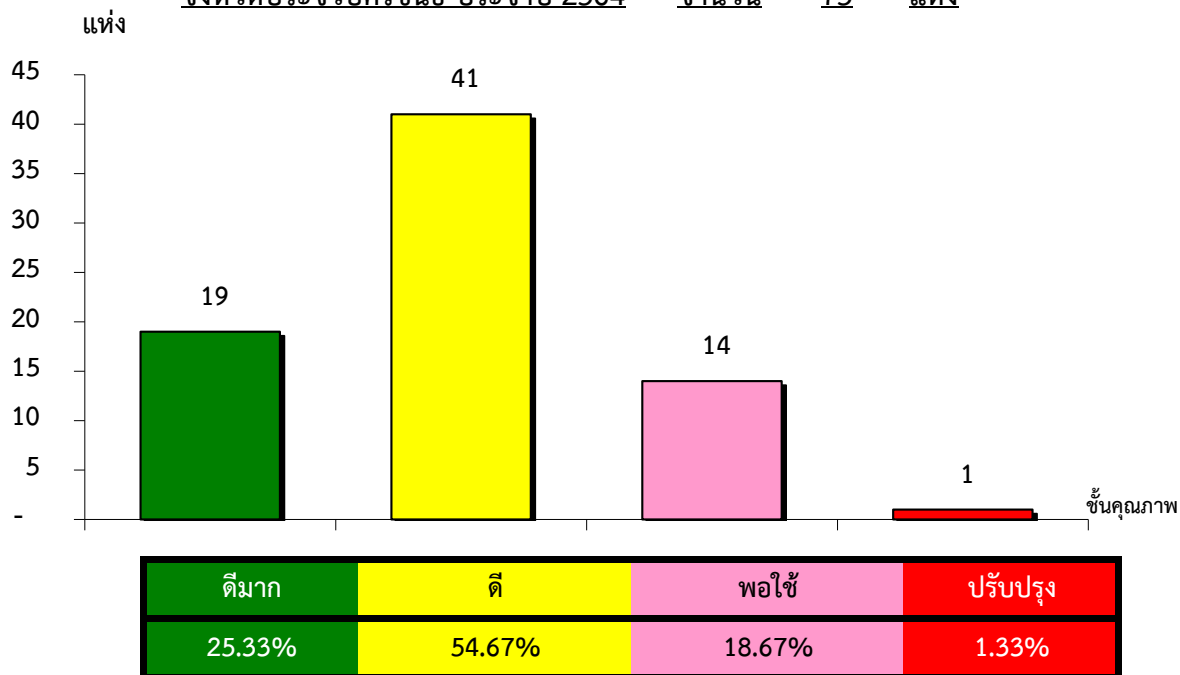


แผนภูมิแสดงจำนวนและร้อยละของ สหกรณ์และกลุ่มเกษตรกร จำแนกตามระดับการจัดชั้นคุณภาพการควบคุมภายใน

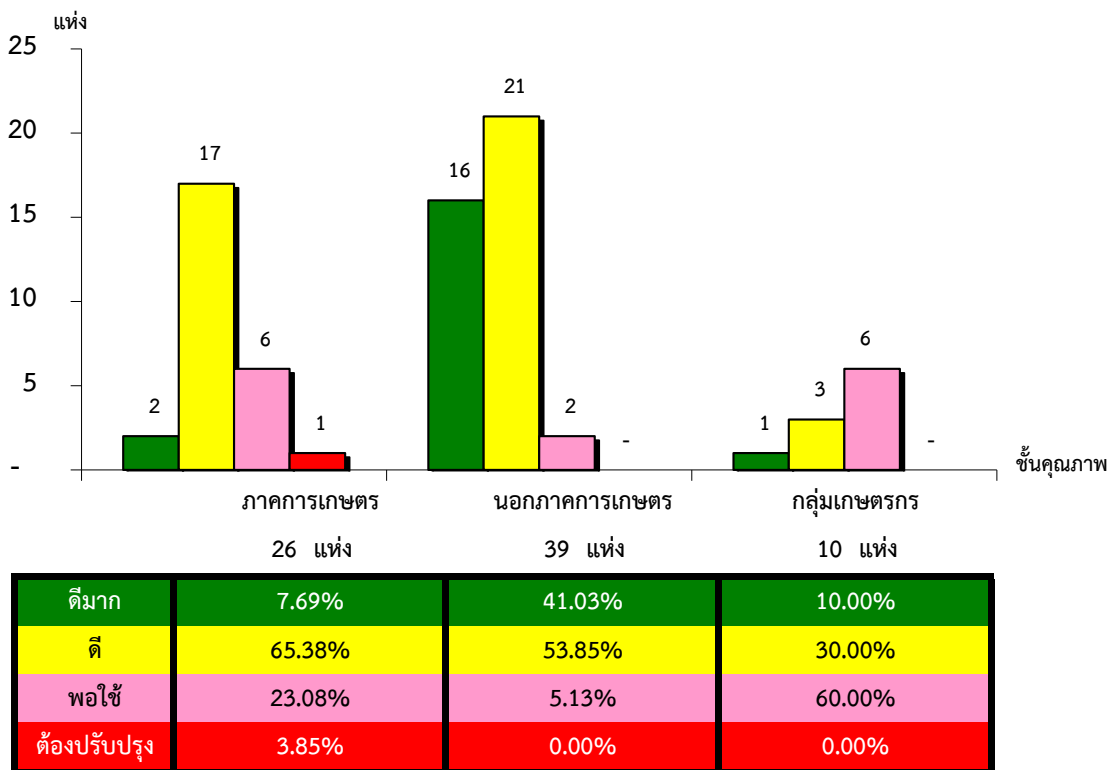
จังหวัดประจวบคีรีขันธ์ ประจำปี 2564 จำนวน 75 แห่ง



\*หมายเหตุ : ไม่มีระบบการควบคุมภายใน 26 แห่ง

แผนภูมิแสดงจำนวนและร้อยละของ ภาคการเกษตร นอกภาคการเกษตร และกลุ่มเกษตรกร จำแนกตามระดับการจัดชั้นคุณภาพการควบคุมภายใน

จังหวัดประจวบคีรีขันธ์ ประจำปี 2564 จำนวน 75 แห่ง



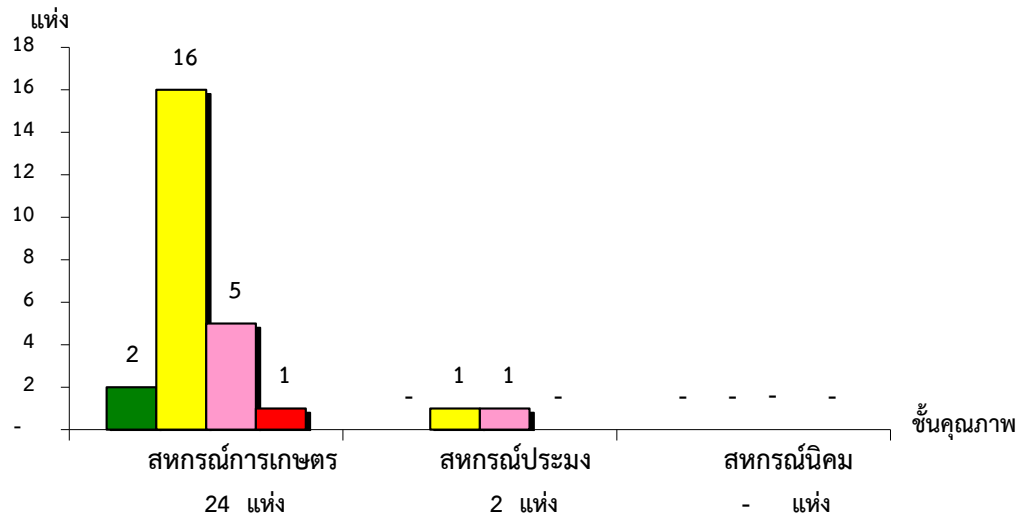
\*หมายเหตุ : ภาคการเกษตรไม่มีระบบการควบคุมภายใน 1 แห่ง

นอกภาคการเกษตรไม่มีระบบการควบคุมภายใน 0 แห่ง

กลุ่มเกษตรกรไม่มีระบบการควบคุมภายใน 24 แห่ง

แผนภูมิแสดงจำนวนและร้อยละของ สหกรณ์ภาคการเกษตร จำแนกตามระดับการจัดชั้นคุณภาพการควบคุมภายใน

จังหวัดประจวบคีรีขันธ์ ประจำปี 2564 จำนวน 26 แห่ง

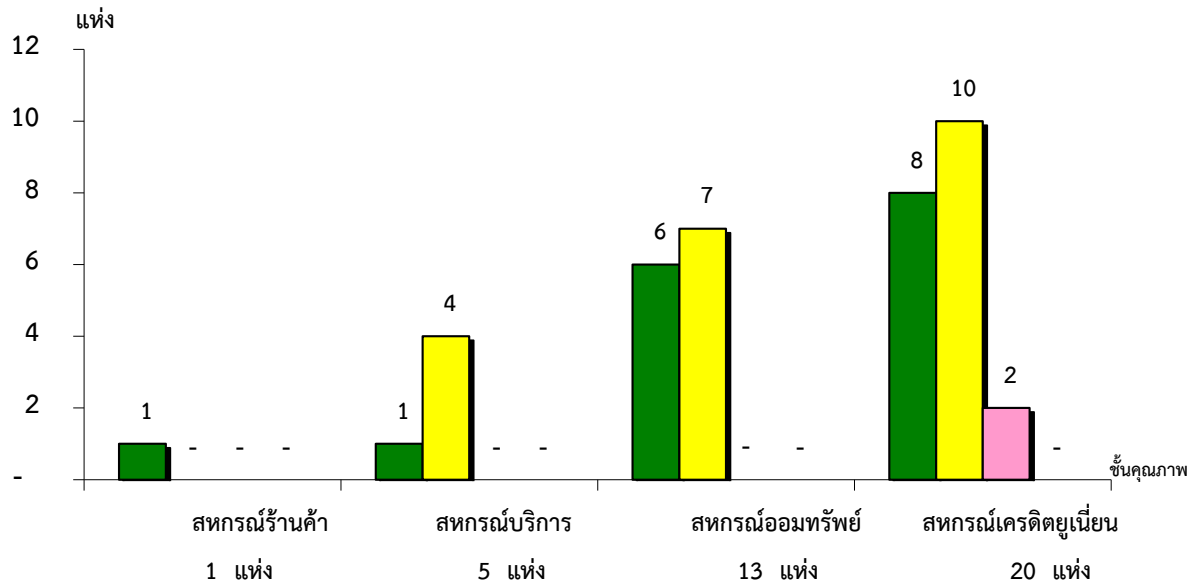


ดีมาก	8.33%	0.00%	#DIV/0!
ดี	66.67%	50.00%	#DIV/0!
พอใช้	20.83%	50.00%	#DIV/0!
ต้องปรับปรุง	4.17%	0.00%	#DIV/0!

\*หมายเหตุ : ภาคการเกษตรไม่มีระบบการควบคุมภายใน 1 แห่ง

แผนภูมิแสดงจำนวนและร้อยละของ สหกรณ์นอกภาคการเกษตร จำแนกตามระดับการจัดชั้นคุณภาพการควบคุมภายใน

จังหวัดประจวบคีรีขันธ์ ประจำปี 2564 จำนวน 39 แห่ง



ดีมาก	100.00%	20.00%	46.15%	40.00%
ดี	0.00%	80.00%	53.85%	50.00%
พอใช้	0.00%	0.00%	0.00%	10.00%
ต้องปรับปรุง	0.00%	0.00%	0.00%	0.00%

\*หมายเหตุ : นอกภาคการเกษตรไม่มีระบบการควบคุมภายใน 1 แห่ง

ที่มา : กลุ่มพัฒนาระบบสารสนเทศและฐานข้อมูล

จัดทำโดย : กลุ่มวิเคราะห์ข้อมูลทางการเงิน