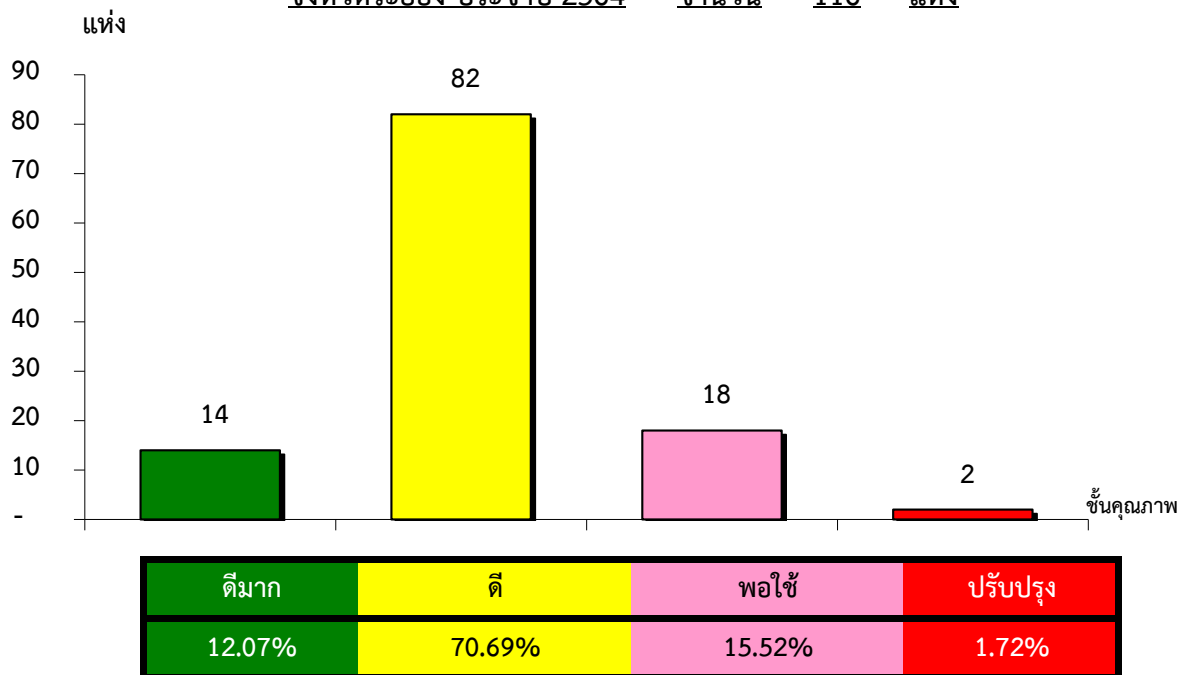


แผนภูมิแสดงจำนวนและร้อยละของ สหกรณ์และกลุ่มเกษตรกร จำแนกตามระดับการจัดชั้นคุณภาพการควบคุมภายใน

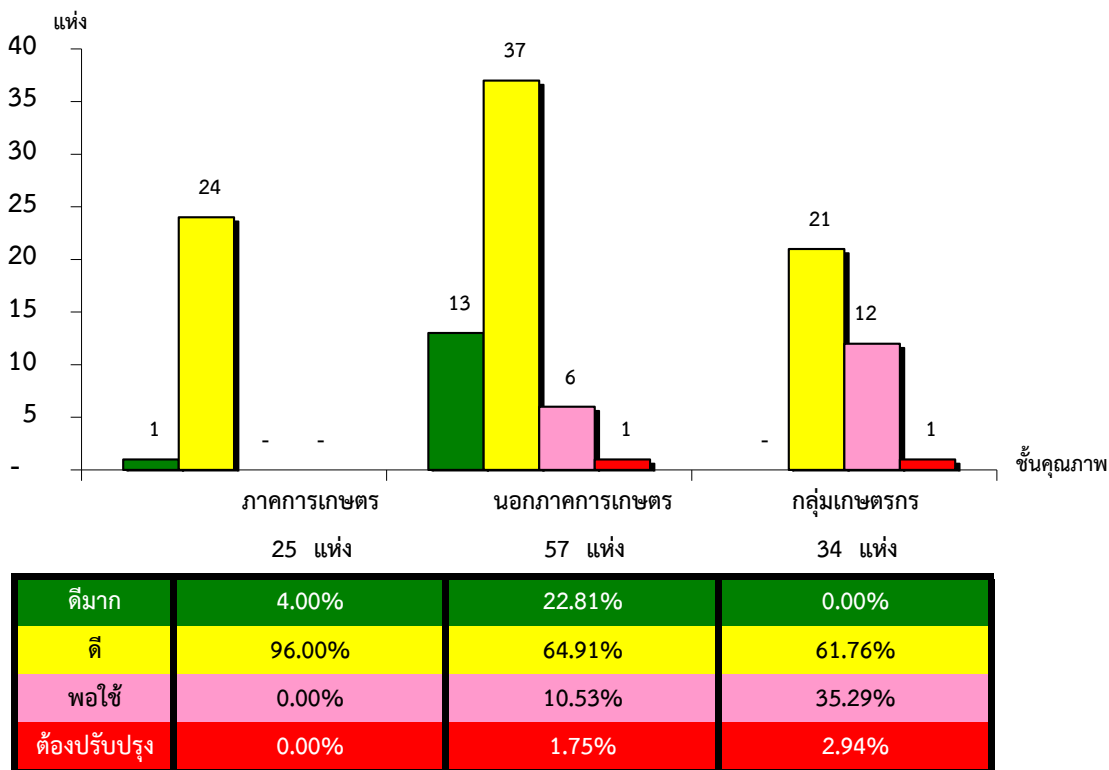
จังหวัดระยอง ประจำปี 2564 จำนวน 116 แห่ง



*หมายเหตุ : ไม่มีระบบการควบคุมภายใน 2 แห่ง

แผนภูมิแสดงจำนวนและร้อยละของ ภาคการเกษตร นอกภาคการเกษตร และกลุ่มเกษตรกร จำแนกตามระดับการจัดชั้นคุณภาพการควบคุมภายใน

จังหวัดระยอง ประจำปี 2564 จำนวน 116 แห่ง



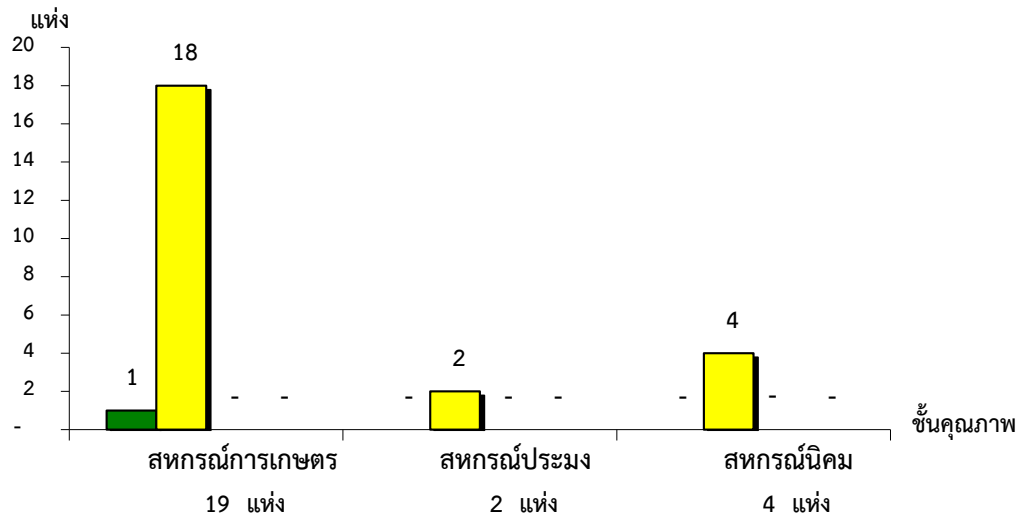
*หมายเหตุ : ภาคการเกษตรไม่มีระบบการควบคุมภายใน 0 แห่ง

นอกภาคการเกษตรไม่มีระบบการควบคุมภายใน 0 แห่ง

กลุ่มเกษตรกรไม่มีระบบการควบคุมภายใน 2 แห่ง

แผนภูมิแสดงจำนวนและร้อยละของ สหกรณ์ภาคการเกษตร จำแนกตามระดับการจัดชั้นคุณภาพการควบคุมภายใน

จังหวัดระยอง ประจำปี 2564 จำนวน 25 แห่ง

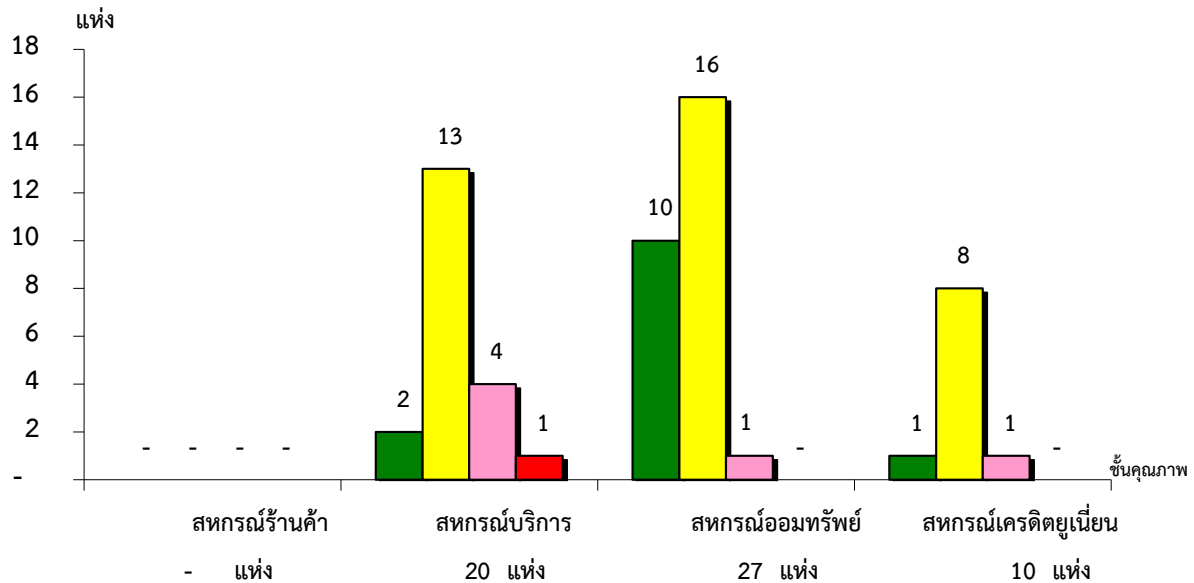


ระดับคุณภาพ	สหกรณ์การเกษตร (19 แห่ง)	สหกรณ์ประมง (2 แห่ง)	สหกรณ์นิคม (4 แห่ง)
ดีมาก	5.26%	0.00%	0.00%
ดี	94.74%	100.00%	100.00%
พอใช้	0.00%	0.00%	0.00%
ต้องปรับปรุง	0.00%	0.00%	0.00%

*หมายเหตุ : ภาคการเกษตรไม่มีระบบการควบคุมภายใน 0 แห่ง

แผนภูมิแสดงจำนวนและร้อยละของ สหกรณ์นอกภาคการเกษตร จำแนกตามระดับการจัดชั้นคุณภาพการควบคุมภายใน

จังหวัดระยอง ประจำปี 2564 จำนวน 57 แห่ง



ระดับคุณภาพ	สหกรณ์ร้านค้า (- แห่ง)	สหกรณ์บริการ (20 แห่ง)	สหกรณ์ออมทรัพย์ (27 แห่ง)	สหกรณ์เครดิตยูเนียน (10 แห่ง)
ดีมาก	#DIV/0!	10.00%	37.04%	10.00%
ดี	#DIV/0!	65.00%	59.26%	80.00%
พอใช้	#DIV/0!	20.00%	3.70%	10.00%
ต้องปรับปรุง	#DIV/0!	5.00%	0.00%	0.00%

*หมายเหตุ : นอกภาคการเกษตรไม่มีระบบการควบคุมภายใน 0 แห่ง

ที่มา : กลุ่มพัฒนาระบบสารสนเทศและฐานข้อมูล

จัดทำโดย : กลุ่มวิเคราะห์ข้อมูลทางการเงิน