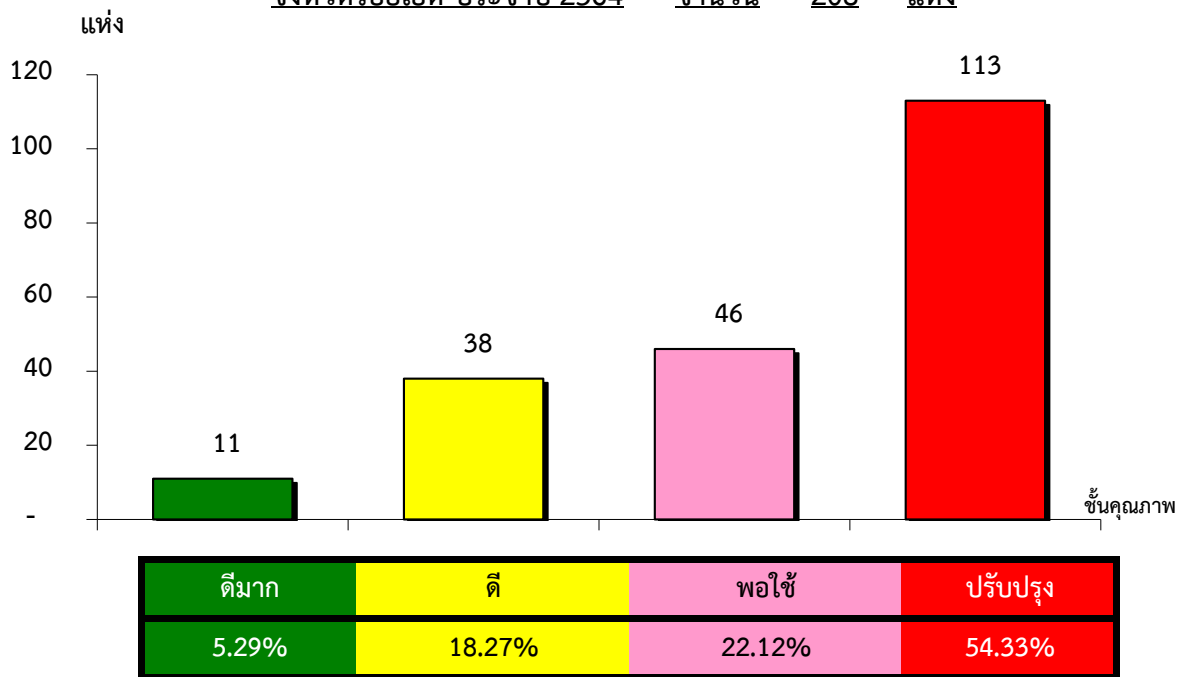


แผนภูมิแสดงจำนวนและร้อยละของ สหกรณ์และกลุ่มเกษตรกร จำแนกตามระดับการจัดชั้นคุณภาพการควบคุมภายใน

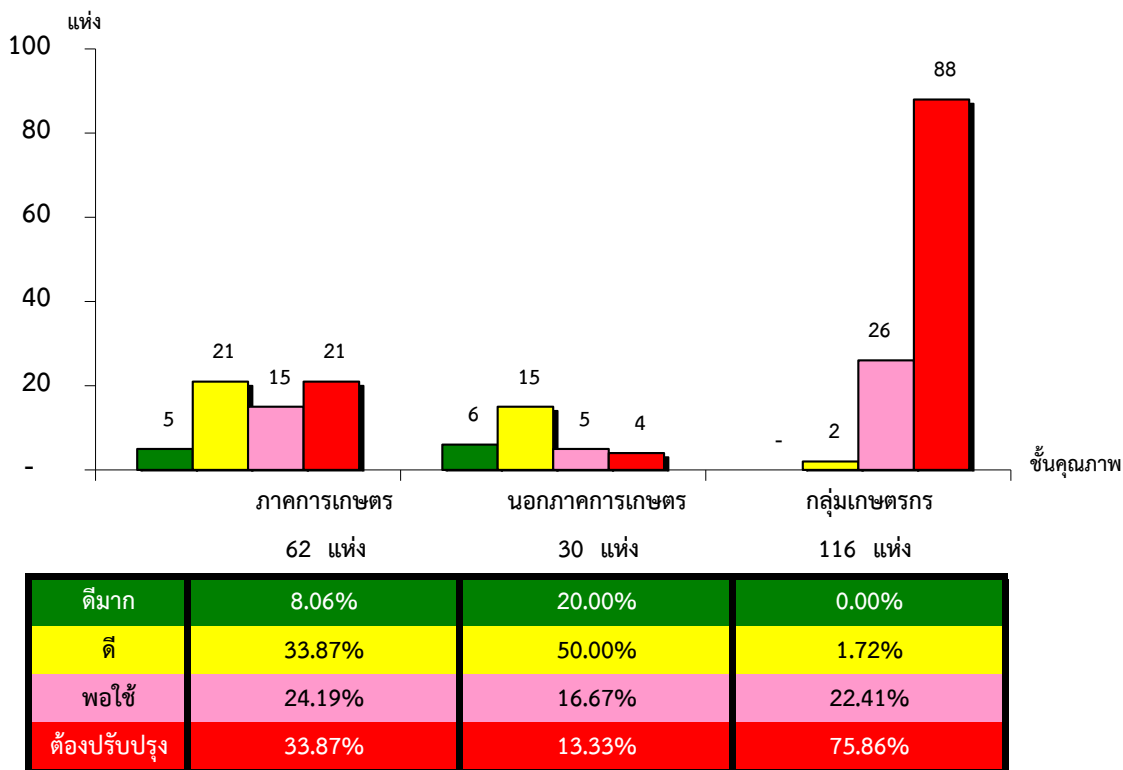
จังหวัดร้อยเอ็ด ประจำปี 2564 จำนวน 208 แห่ง



*หมายเหตุ : ไม่มีระบบการควบคุมภายใน 16 แห่ง

แผนภูมิแสดงจำนวนและร้อยละของ ภาคการเกษตร นอกภาคการเกษตร และกลุ่มเกษตรกร จำแนกตามระดับการจัดชั้นคุณภาพการควบคุมภายใน

จังหวัดร้อยเอ็ด ประจำปี 2564 จำนวน 208 แห่ง



*หมายเหตุ : ภาคการเกษตรไม่มีระบบการควบคุมภายใน 2 แห่ง

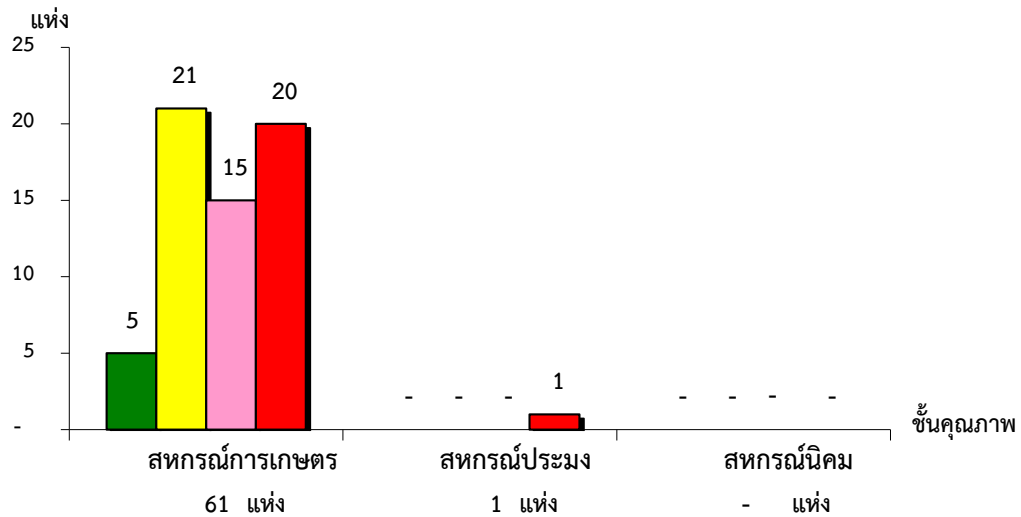
นอกภาคการเกษตรไม่มีระบบการควบคุมภายใน 0 แห่ง

กลุ่มเกษตรกรไม่มีระบบการควบคุมภายใน 13 แห่ง

ที่มา : กลุ่มพัฒนาระบบสารสนเทศและฐานข้อมูล
จัดทำโดย : กลุ่มวิเคราะห์ข้อมูลทางการเงิน

แผนภูมิแสดงจำนวนและร้อยละของ สหกรณ์ภาคการเกษตร จำแนกตามระดับการจัดชั้นคุณภาพการควบคุมภายใน

จังหวัดร้อยเอ็ด ประจำปี 2564 จำนวน 62 แห่ง

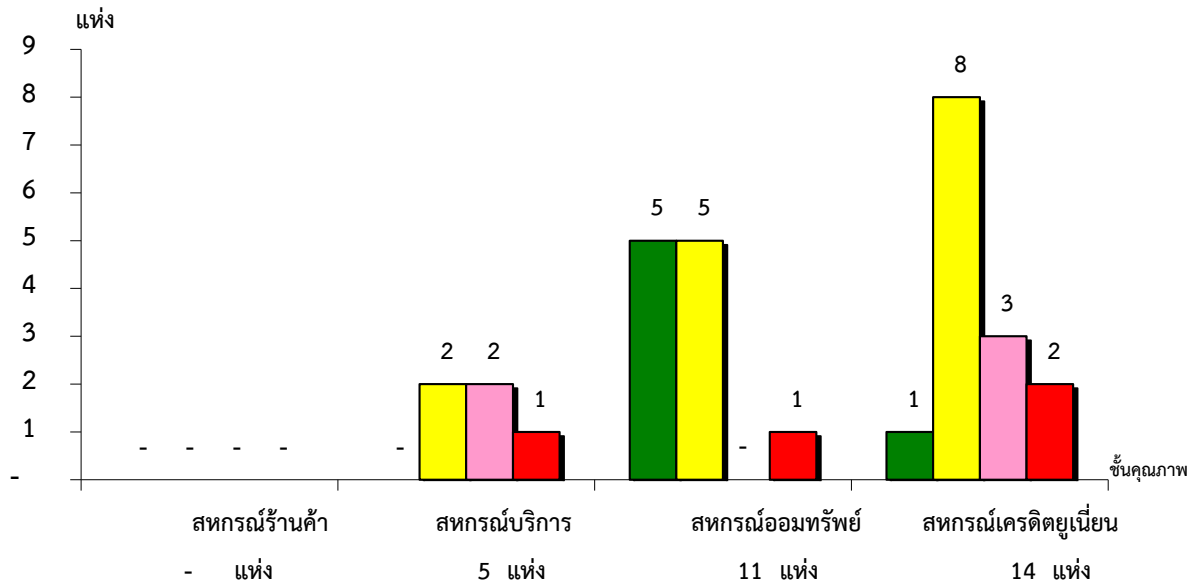


ระดับคุณภาพ	จำนวน	ร้อยละ
ดีมาก	5	8.20%
ดี	21	34.43%
พอใช้	15	24.59%
ต้องปรับปรุง	20	32.79%
พอควร	1	100.00%
ต่ำ	0	#DIV/0!

*หมายเหตุ : ภาคการเกษตรไม่มีระบบการควบคุมภายใน 2 แห่ง

แผนภูมิแสดงจำนวนและร้อยละของ สหกรณ์นอกภาคการเกษตร จำแนกตามระดับการจัดชั้นคุณภาพการควบคุมภายใน

จังหวัดร้อยเอ็ด ประจำปี 2564 จำนวน 30 แห่ง



ระดับคุณภาพ	จำนวน	ร้อยละ
ดีมาก	0	#DIV/0!
ดี	2	40.00%
พอใช้	2	40.00%
ต้องปรับปรุง	1	20.00%
พอควร	5	45.45%
ต่ำ	5	45.45%
ต่ำมาก	1	9.09%

*หมายเหตุ : นอกภาคการเกษตรไม่มีระบบการควบคุมภายใน 1 แห่ง

ที่มา : กลุ่มพัฒนาระบบสารสนเทศและฐานข้อมูล

จัดทำโดย : กลุ่มวิเคราะห์ข้อมูลทางการเงิน