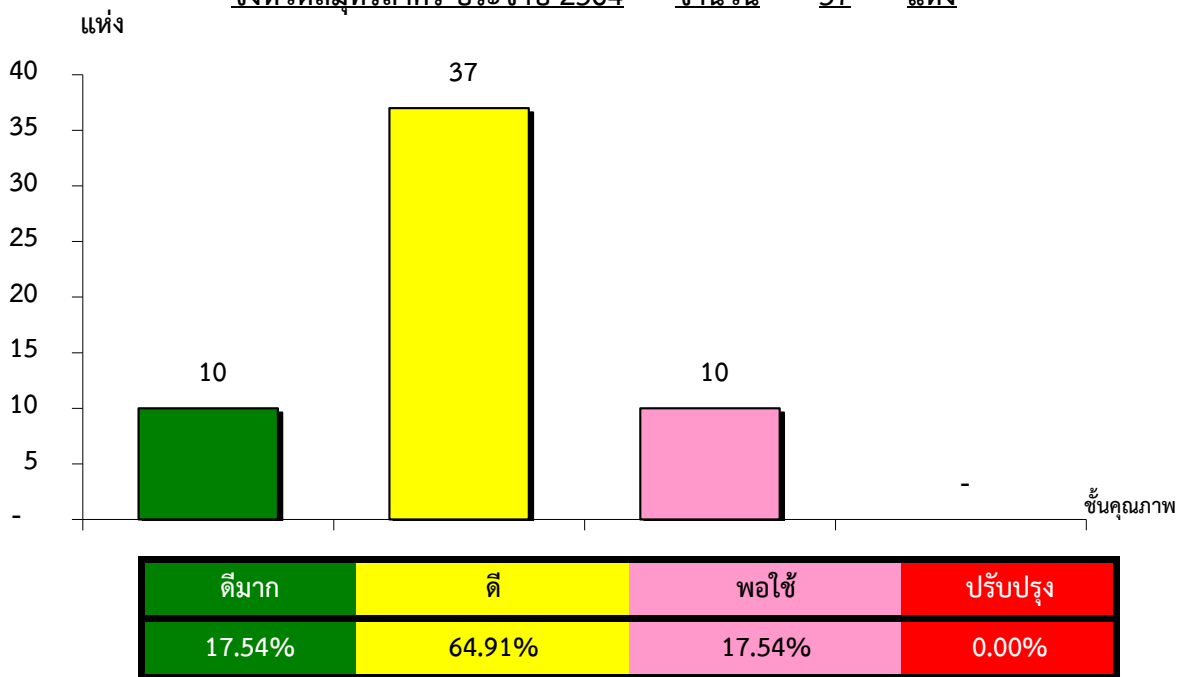


แผนภูมิแสดงจำนวนและร้อยละของ สหกรณ์และกลุ่มเกษตรกร จำแนกตามระดับการจัดชั้นคุณภาพการควบคุมภายใน

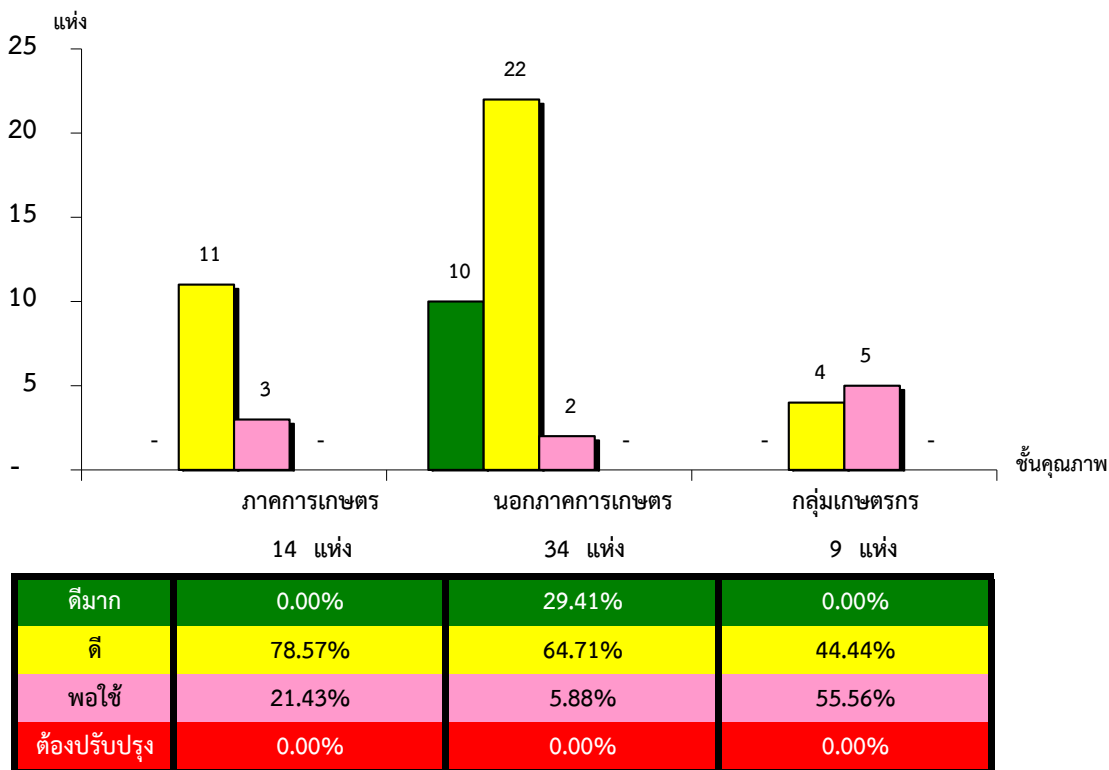
จังหวัดสมุทรสาคร ประจำปี 2564 จำนวน 57 แห่ง



*หมายเหตุ : ไม่มีระบบการควบคุมภายใน 0 แห่ง

แผนภูมิแสดงจำนวนและร้อยละของ ภาคการเกษตร นอกภาคการเกษตร และกลุ่มเกษตรกร จำแนกตามระดับการจัดชั้นคุณภาพการควบคุมภายใน

จังหวัดสมุทรสาคร ประจำปี 2564 จำนวน 57 แห่ง



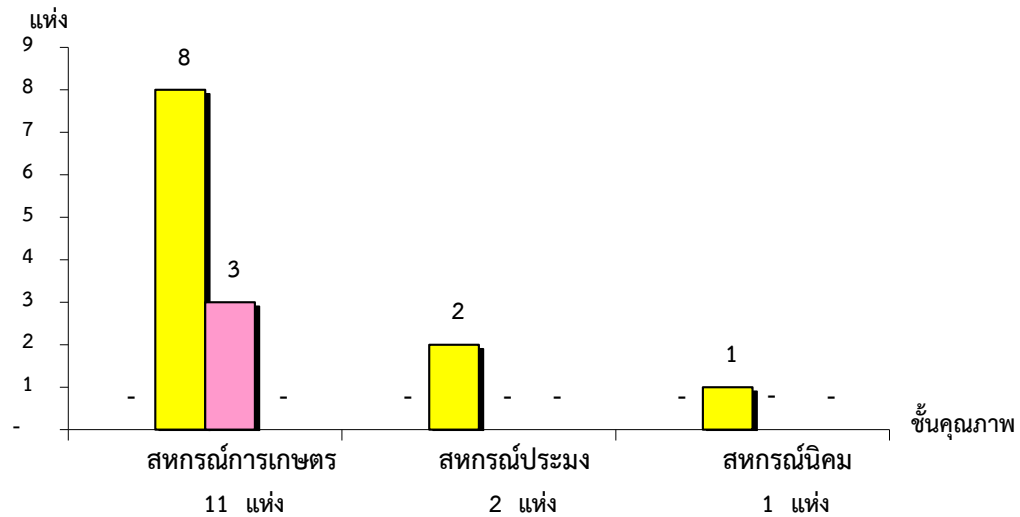
*หมายเหตุ : ภาคการเกษตรไม่มีระบบการควบคุมภายใน 0 แห่ง

นอกภาคการเกษตรไม่มีระบบการควบคุมภายใน 0 แห่ง

กลุ่มเกษตรกรไม่มีระบบการควบคุมภายใน 0 แห่ง

แผนภูมิแสดงจำนวนและร้อยละของ สหกรณ์ภาคการเกษตร จำแนกตามระดับการจัดชั้นคุณภาพการควบคุมภายใน

จังหวัดสมุทรสาคร ประจำปี 2564 จำนวน 14 แห่ง

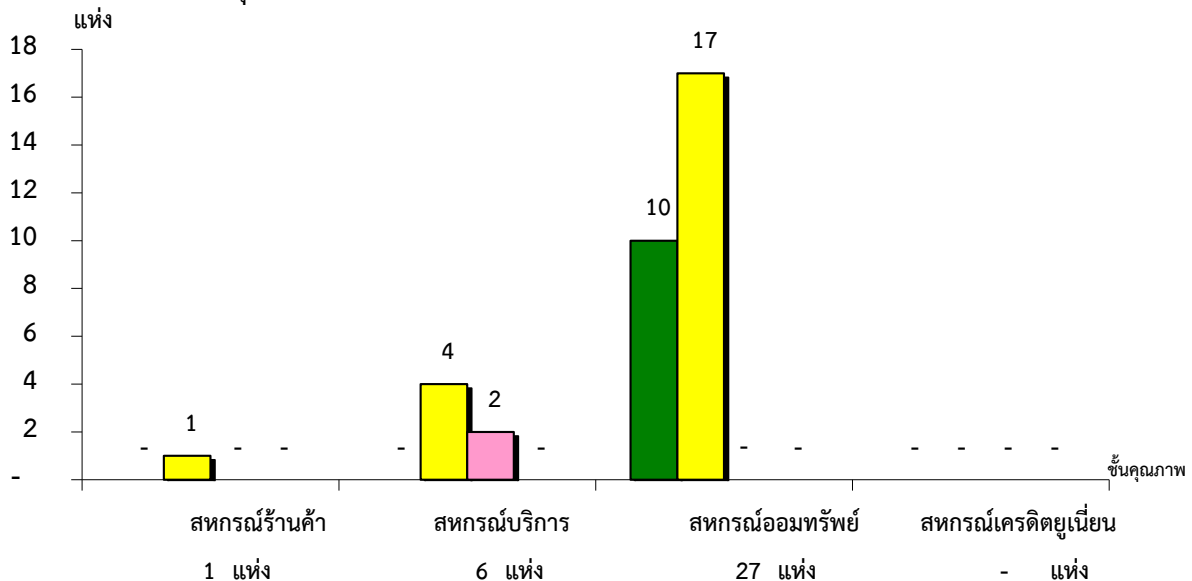


ระดับคุณภาพ	ดีมาก	ดี	พอใช้	ต้องปรับปรุง
สหกรณ์การเกษตร	0.00%	72.73%	27.27%	0.00%
สหกรณ์ประมง	0.00%	100.00%	0.00%	0.00%
สหกรณ์นิคม	0.00%	100.00%	0.00%	0.00%

*หมายเหตุ : ภาคการเกษตรไม่มีระบบการควบคุมภายใน 0 แห่ง

แผนภูมิแสดงจำนวนและร้อยละของ สหกรณ์นอกภาคการเกษตร จำแนกตามระดับการจัดชั้นคุณภาพการควบคุมภายใน

จังหวัดสมุทรสาคร ประจำปี 2564 จำนวน 34 แห่ง



ระดับคุณภาพ	ดีมาก	ดี	พอใช้	ต้องปรับปรุง
สหกรณ์ร้านค้า	0.00%	100.00%	0.00%	0.00%
สหกรณ์บริการ	0.00%	66.67%	33.33%	0.00%
สหกรณ์ออมทรัพย์	37.04%	62.96%	0.00%	0.00%
สหกรณ์เครดิตยูเนียน	#DIV/0!	#DIV/0!	#DIV/0!	#DIV/0!

*หมายเหตุ : นอกภาคการเกษตรไม่มีระบบการควบคุมภายใน 0 แห่ง

ที่มา : กลุ่มพัฒนาระบบสารสนเทศและฐานข้อมูล

จัดทำโดย : กลุ่มวิเคราะห์ข้อมูลทางการเงิน