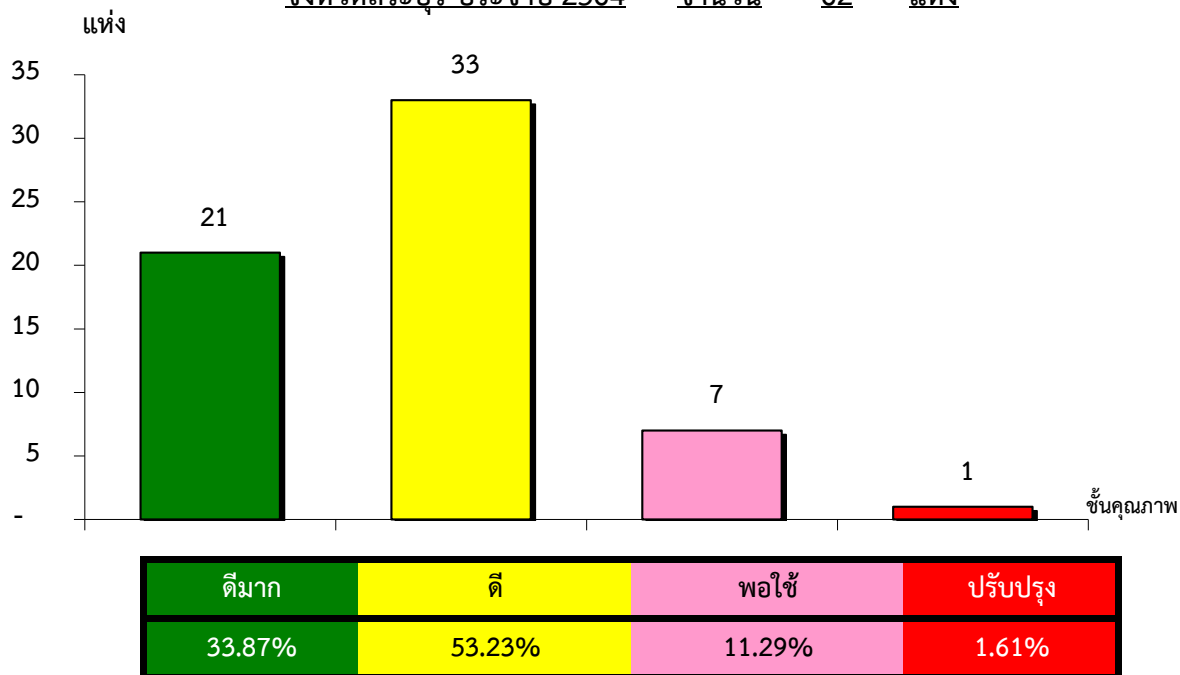


แผนภูมิแสดงจำนวนและร้อยละของ สหกรณ์และกลุ่มเกษตรกร จำแนกตามระดับการจัดชั้นคุณภาพการควบคุมภายใน

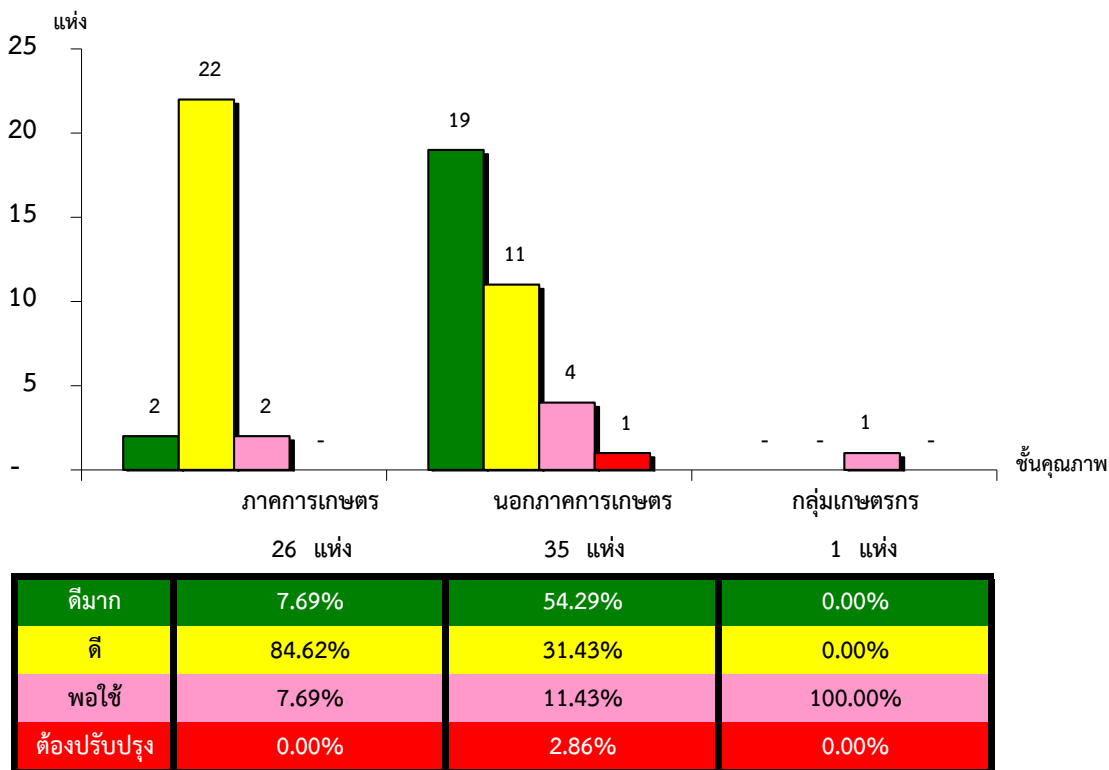
จังหวัดสระบุรี ประจำปี 2564 จำนวน 62 แห่ง



\*หมายเหตุ : ไม่มีระบบการควบคุมภายใน 71 แห่ง

แผนภูมิแสดงจำนวนและร้อยละของ ภาคการเกษตร นอกภาคการเกษตร และกลุ่มเกษตรกร จำแนกตามระดับการจัดชั้นคุณภาพการควบคุมภายใน

จังหวัดสระบุรี ประจำปี 2564 จำนวน 62 แห่ง



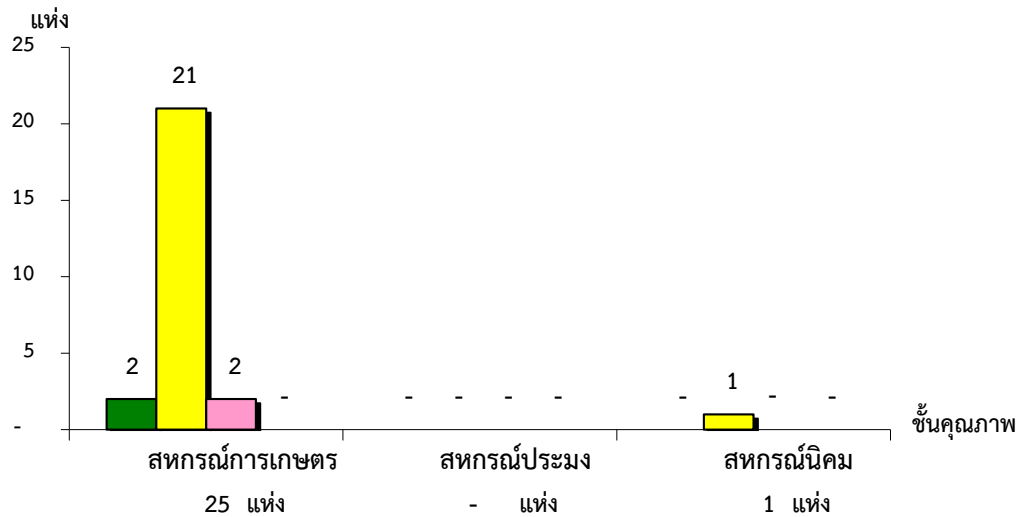
\*หมายเหตุ : ภาคการเกษตรไม่มีระบบการควบคุมภายใน 8 แห่ง

นอกภาคการเกษตรไม่มีระบบการควบคุมภายใน 0 แห่ง

กลุ่มเกษตรกรไม่มีระบบการควบคุมภายใน 63 แห่ง

แผนภูมิแสดงจำนวนและร้อยละของ สหกรณ์ภาคการเกษตร จำแนกตามระดับการจัดชั้นคุณภาพการควบคุมภายใน

จังหวัดสระบุรี ประจำปี 2564 จำนวน 26 แห่ง

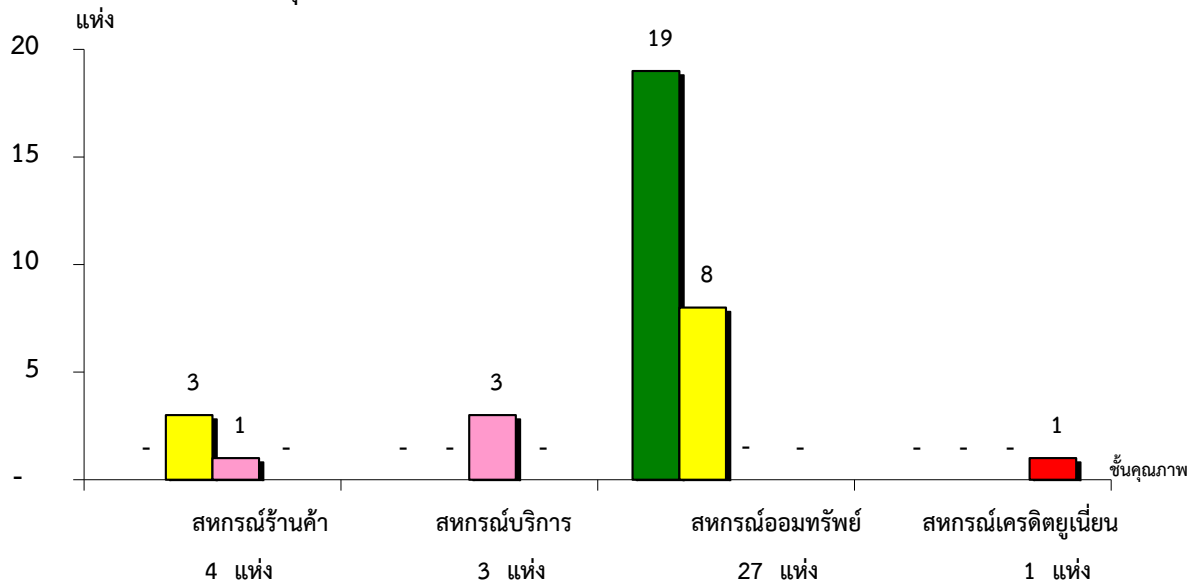


ดีมาก	8.00%	#DIV/0!	0.00%
ดี	84.00%	#DIV/0!	100.00%
พอใช้	8.00%	#DIV/0!	0.00%
ต้องปรับปรุง	0.00%	#DIV/0!	0.00%

\*หมายเหตุ : ภาคการเกษตรไม่มีระบบการควบคุมภายใน 8 แห่ง

แผนภูมิแสดงจำนวนและร้อยละของ สหกรณ์นอกภาคการเกษตร จำแนกตามระดับการจัดชั้นคุณภาพการควบคุมภายใน

จังหวัดสระบุรี ประจำปี 2564 จำนวน 35 แห่ง



ดีมาก	0.00%	0.00%	70.37%	0.00%
ดี	75.00%	0.00%	29.63%	0.00%
พอใช้	25.00%	100.00%	0.00%	0.00%
ต้องปรับปรุง	0.00%	0.00%	0.00%	100.00%

\*หมายเหตุ : นอกภาคการเกษตรไม่มีระบบการควบคุมภายใน 0 แห่ง

ที่มา : กลุ่มพัฒนาระบบสารสนเทศและฐานข้อมูล

จัดทำโดย : กลุ่มวิเคราะห์ข้อมูลทางการเงิน