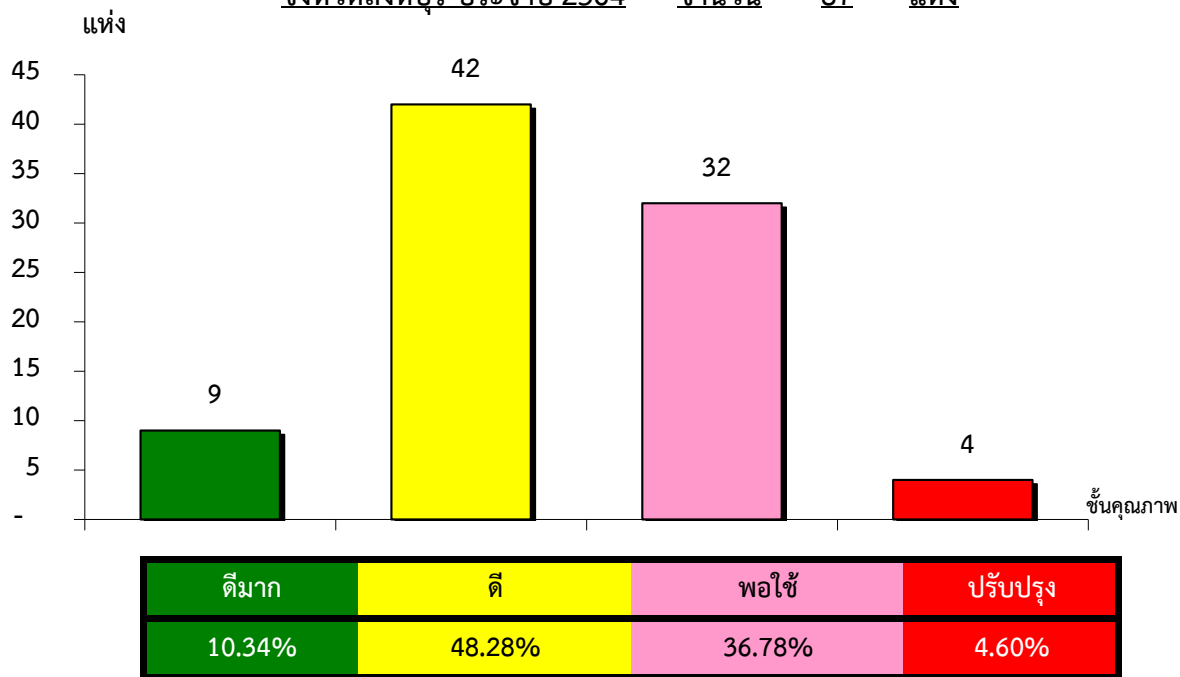


แผนภูมิแสดงจำนวนและร้อยละของ สหกรณ์และกลุ่มเกษตรกร จำแนกตามระดับการจัดชั้นคุณภาพการควบคุมภายใน

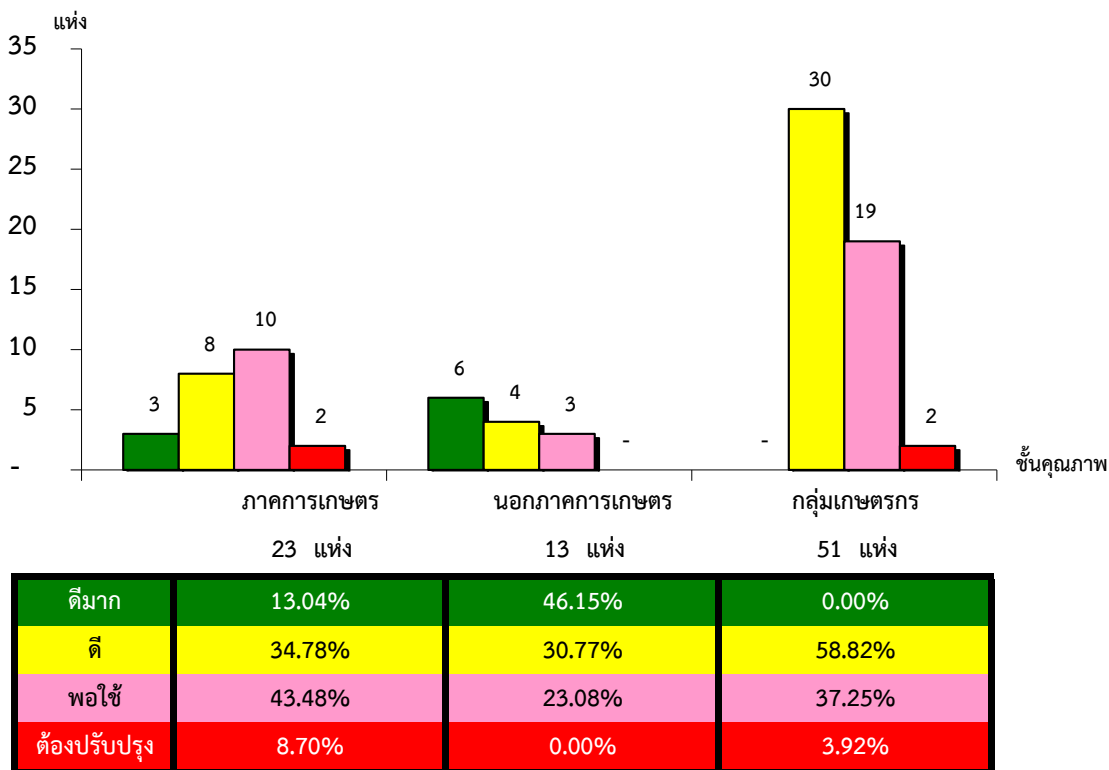
จังหวัดสิงห์บุรี ประจำปี 2564 จำนวน 87 แห่ง



*หมายเหตุ : ไม่มีระบบการควบคุมภายใน 0 แห่ง

แผนภูมิแสดงจำนวนและร้อยละของ ภาคการเกษตร นอกภาคการเกษตร และกลุ่มเกษตรกร จำแนกตามระดับการจัดชั้นคุณภาพการควบคุมภายใน

จังหวัดสิงห์บุรี ประจำปี 2564 จำนวน 87 แห่ง



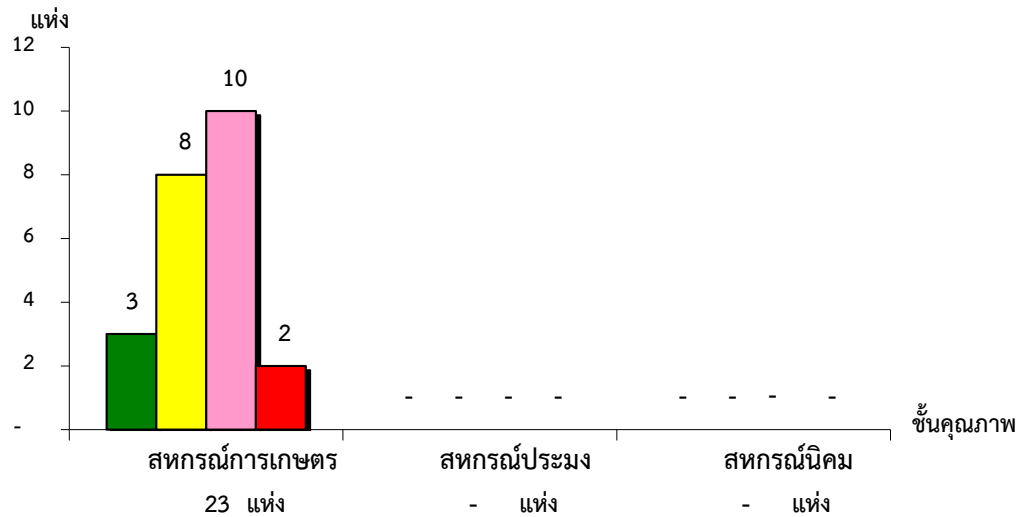
*หมายเหตุ : ภาคการเกษตรไม่มีระบบการควบคุมภายใน 0 แห่ง

นอกภาคการเกษตรไม่มีระบบการควบคุมภายใน 0 แห่ง

กลุ่มเกษตรกรไม่มีระบบการควบคุมภายใน 0 แห่ง

แผนภูมิแสดงจำนวนและร้อยละของ สหกรณ์ภาคการเกษตร จำแนกตามระดับการจัดชั้นคุณภาพการควบคุมภายใน

จังหวัดสิงห์บุรี ประจำปี 2564 จำนวน 23 แห่ง

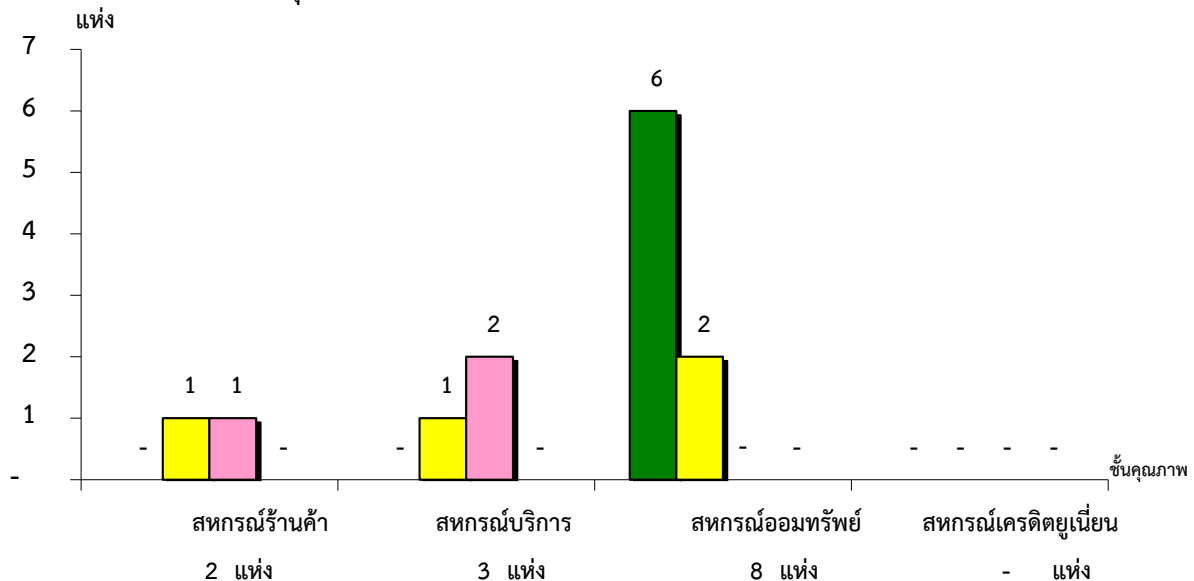


ดีมาก	13.04%	#DIV/0!	#DIV/0!
ดี	34.78%	#DIV/0!	#DIV/0!
พอใช้	43.48%	#DIV/0!	#DIV/0!
ต้องปรับปรุง	8.70%	#DIV/0!	#DIV/0!

*หมายเหตุ : ภาคการเกษตรไม่มีระบบการควบคุมภายใน 0 แห่ง

แผนภูมิแสดงจำนวนและร้อยละของ สหกรณ์นอกภาคการเกษตร จำแนกตามระดับการจัดชั้นคุณภาพการควบคุมภายใน

จังหวัดสิงห์บุรี ประจำปี 2564 จำนวน 13 แห่ง



ดีมาก	0.00%	0.00%	75.00%	#DIV/0!
ดี	50.00%	33.33%	25.00%	#DIV/0!
พอใช้	50.00%	66.67%	0.00%	#DIV/0!
ต้องปรับปรุง	0.00%	0.00%	0.00%	#DIV/0!

*หมายเหตุ : นอกภาคการเกษตรไม่มีระบบการควบคุมภายใน 0 แห่ง

ที่มา : กลุ่มพัฒนาระบบสารสนเทศและฐานข้อมูล

จัดทำโดย : กลุ่มวิเคราะห์ข้อมูลทางการเงิน