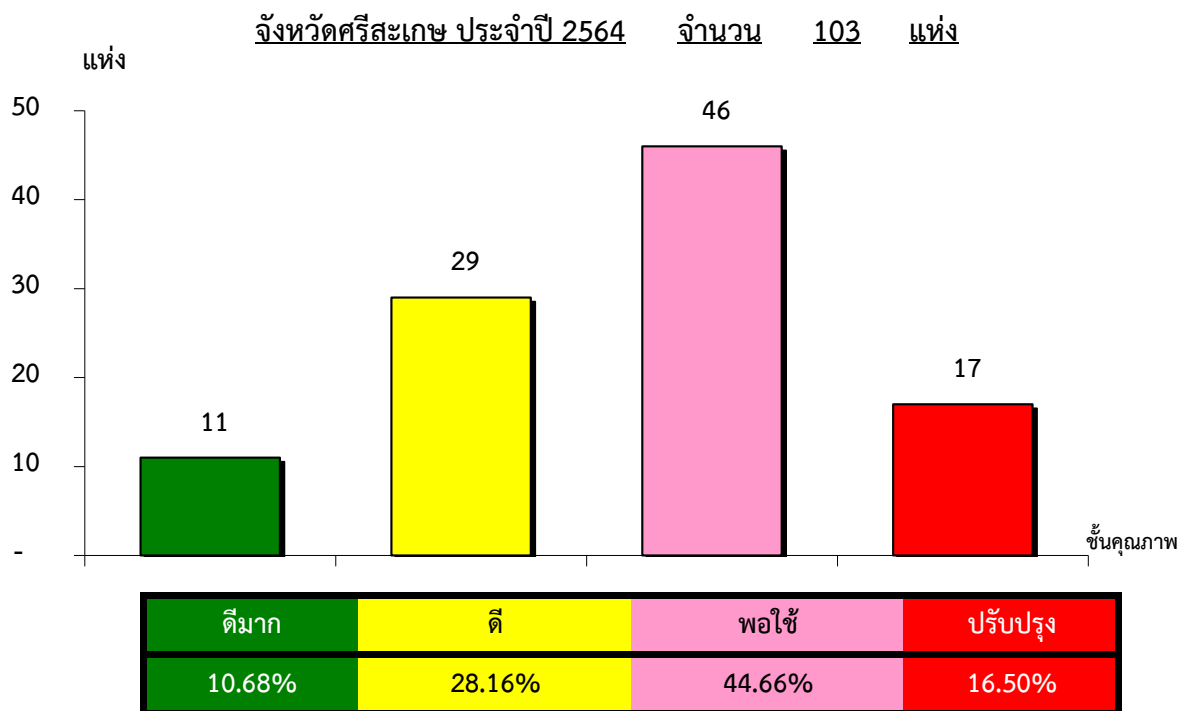
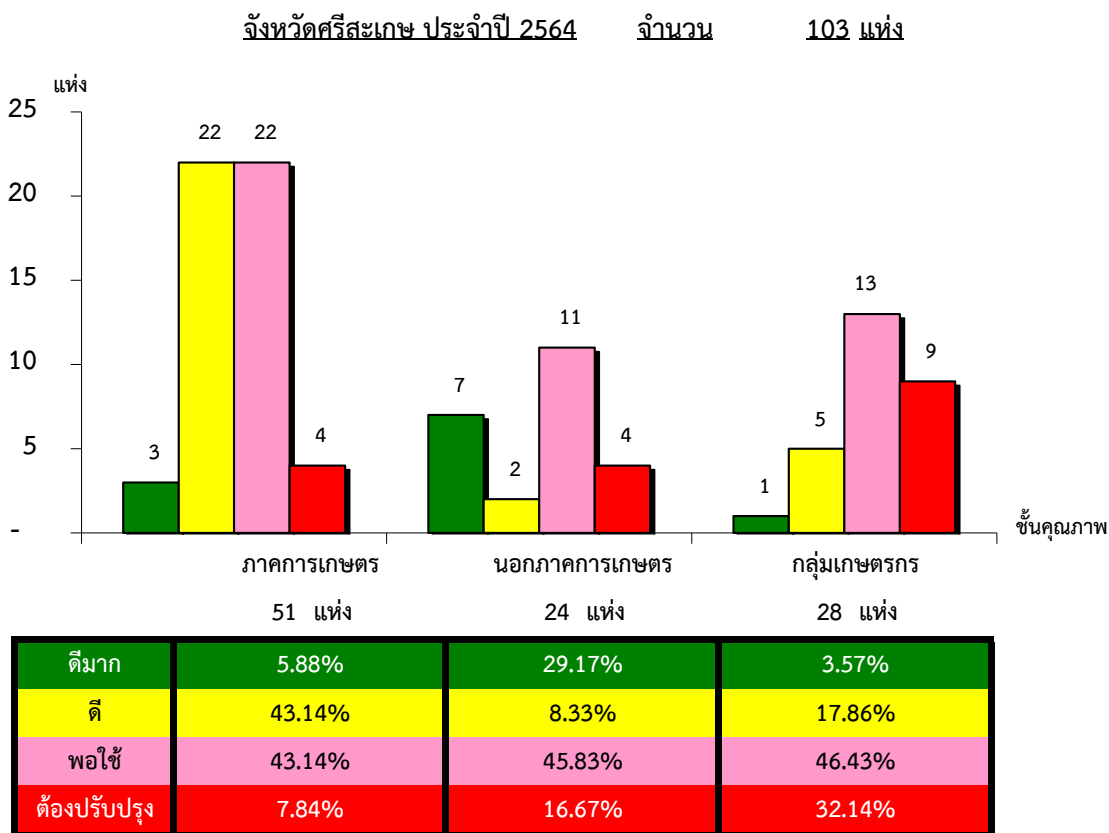


แผนภูมิแสดงจำนวนและร้อยละของ สหกรณ์และกลุ่มเกษตรกร จำแนกตามระดับการจัดชั้นคุณภาพการควบคุมภายใน



*หมายเหตุ : ไม่มีระบบการควบคุมภายใน 30 แห่ง

แผนภูมิแสดงจำนวนและร้อยละของ ภาคการเกษตร นอกภาคการเกษตร และกลุ่มเกษตรกร จำแนกตามระดับการจัดชั้นคุณภาพการควบคุมภายใน



*หมายเหตุ : ภาคการเกษตรไม่มีระบบการควบคุมภายใน 5 แห่ง

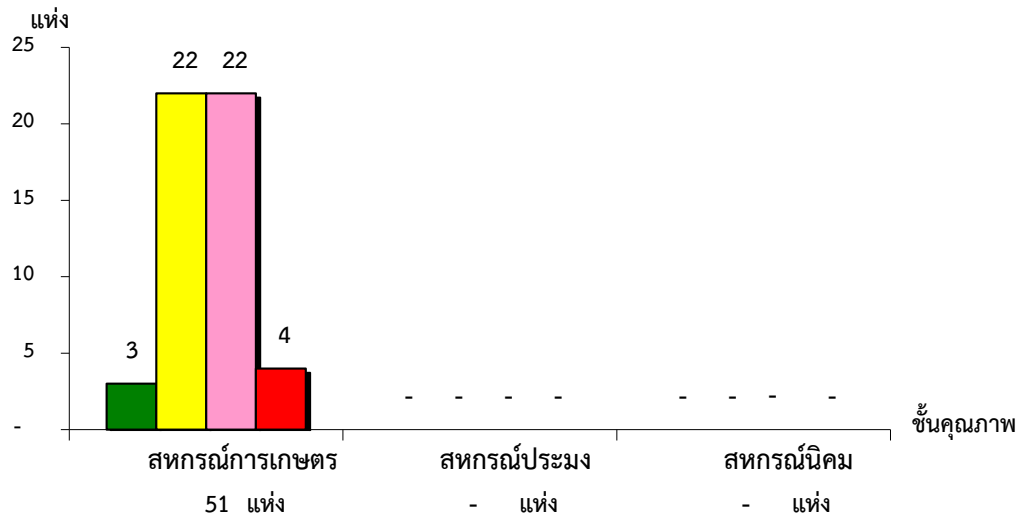
นอกภาคการเกษตรไม่มีระบบการควบคุมภายใน 0 แห่ง

กลุ่มเกษตรกรไม่มีระบบการควบคุมภายใน 17 แห่ง

ที่มา : กลุ่มพัฒนาระบบสารสนเทศและฐานข้อมูล
จัดทำโดย : กลุ่มวิเคราะห์ข้อมูลทางการเงิน

แผนภูมิแสดงจำนวนและร้อยละของ สหกรณ์ภาคการเกษตร จำแนกตามระดับการจัดชั้นคุณภาพการควบคุมภายใน

จังหวัดศรีสะเกษ ประจำปี 2564 จำนวน 51 แห่ง

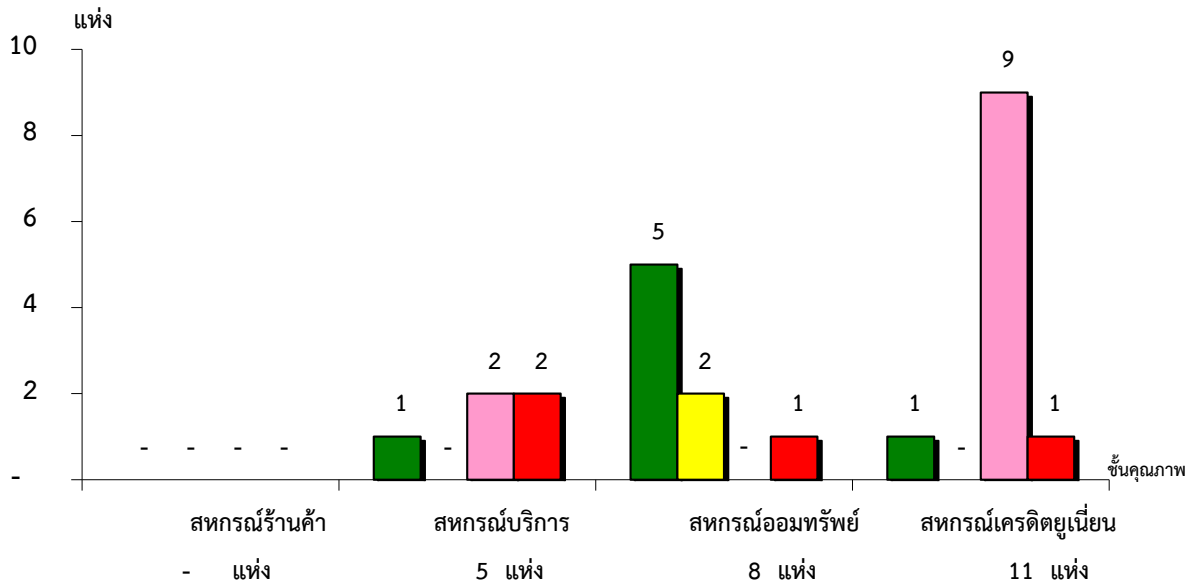


ระดับคุณภาพ	จำนวน	ร้อยละ
ดีมาก	3	5.88%
ดี	22	43.14%
พอใช้	22	43.14%
ต้องปรับปรุง	4	7.84%

*หมายเหตุ : ภาคการเกษตรไม่มีระบบการควบคุมภายใน 5 แห่ง

แผนภูมิแสดงจำนวนและร้อยละของ สหกรณ์นอกภาคการเกษตร จำแนกตามระดับการจัดชั้นคุณภาพการควบคุมภายใน

จังหวัดศรีสะเกษ ประจำปี 2564 จำนวน 24 แห่ง



ระดับคุณภาพ	จำนวน	ร้อยละ
ดีมาก	1	20.00%
ดี	2	0.00%
พอใช้	2	40.00%
ต้องปรับปรุง	1	40.00%

*หมายเหตุ : นอกภาคการเกษตรไม่มีระบบการควบคุมภายใน 8 แห่ง

ที่มา : กลุ่มพัฒนาระบบสารสนเทศและฐานข้อมูล

จัดทำโดย : กลุ่มวิเคราะห์ข้อมูลทางการเงิน