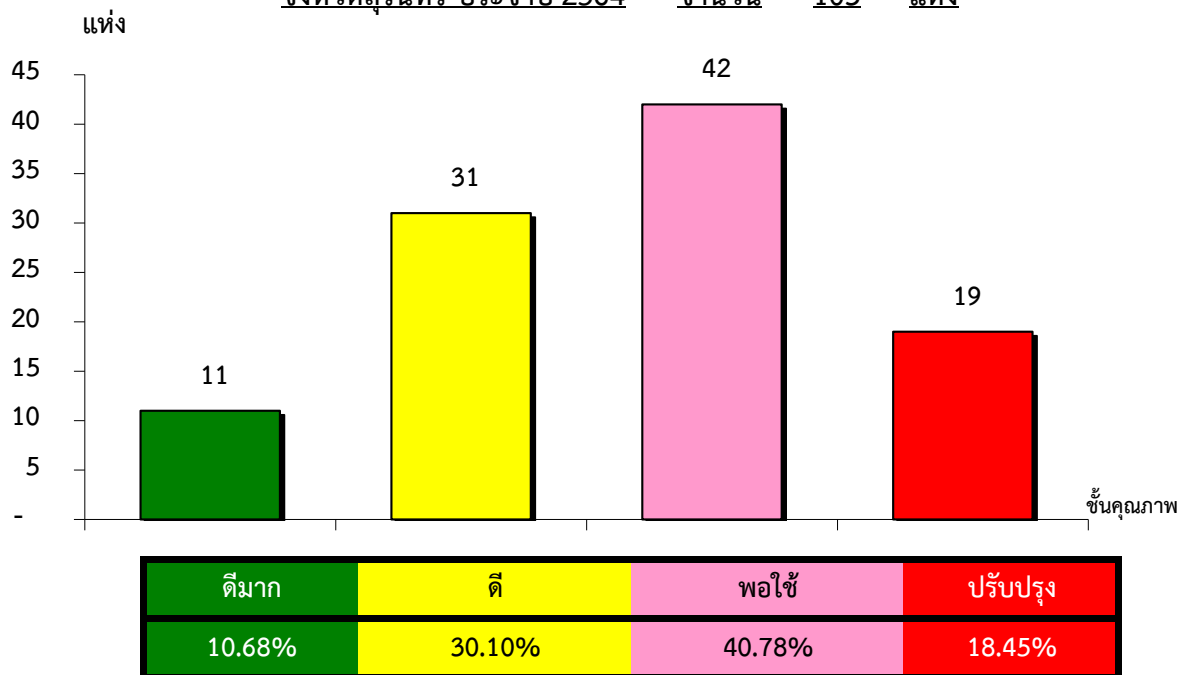


แผนภูมิแสดงจำนวนและร้อยละของ สหกรณ์และกลุ่มเกษตรกร จำแนกตามระดับการจัดชั้นคุณภาพการควบคุมภายใน

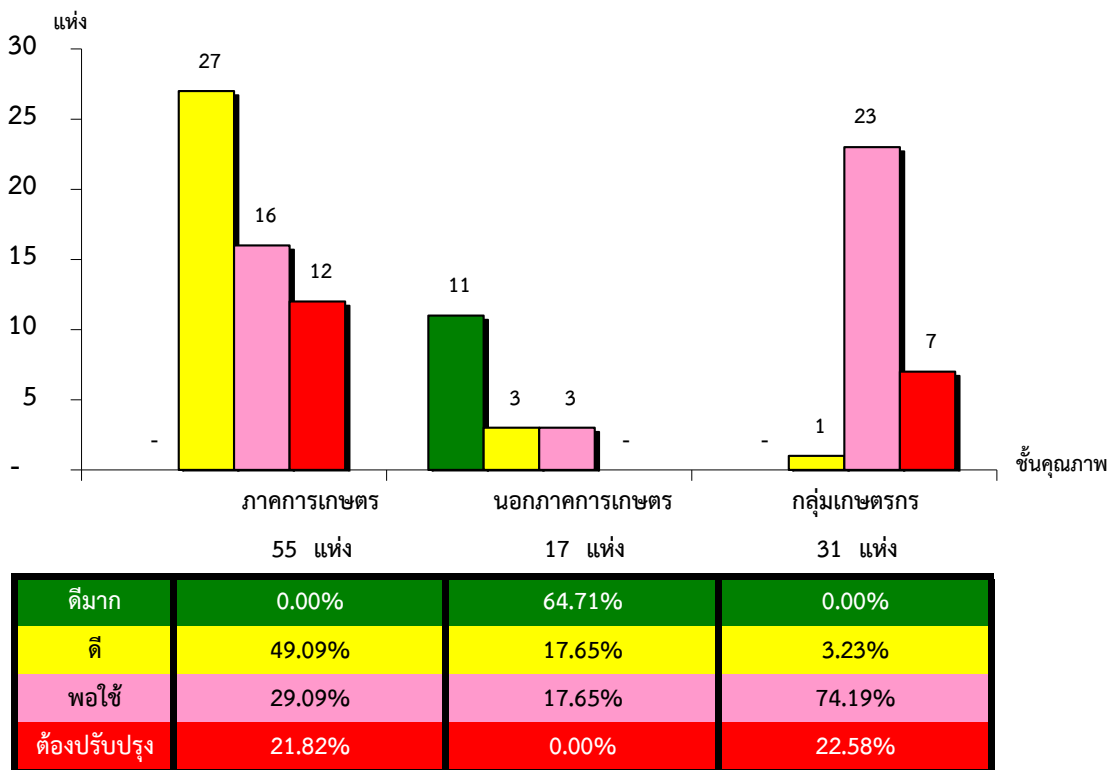
จังหวัดสุรินทร์ ประจำปี 2564 จำนวน 103 แห่ง



\*หมายเหตุ : ไม่มีระบบการควบคุมภายใน 17 แห่ง

แผนภูมิแสดงจำนวนและร้อยละของ ภาคการเกษตร นอกภาคการเกษตร และกลุ่มเกษตรกร จำแนกตามระดับการจัดชั้นคุณภาพการควบคุมภายใน

จังหวัดสุรินทร์ ประจำปี 2564 จำนวน 103 แห่ง



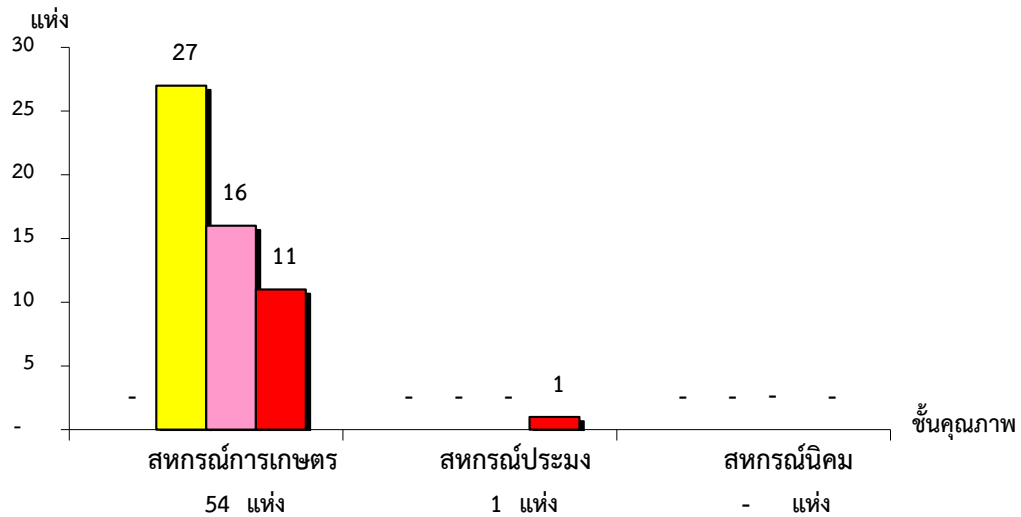
\*หมายเหตุ : ภาคการเกษตรไม่มีระบบการควบคุมภายใน 7 แห่ง

นอกภาคการเกษตรไม่มีระบบการควบคุมภายใน 0 แห่ง

กลุ่มเกษตรกรไม่มีระบบการควบคุมภายใน 3 แห่ง

แผนภูมิแสดงจำนวนและร้อยละของ สหกรณ์ภาคการเกษตร จำแนกตามระดับการจัดชั้นคุณภาพการควบคุมภายใน

จังหวัดสุรินทร์ ประจำปี 2564 จำนวน 55 แห่ง

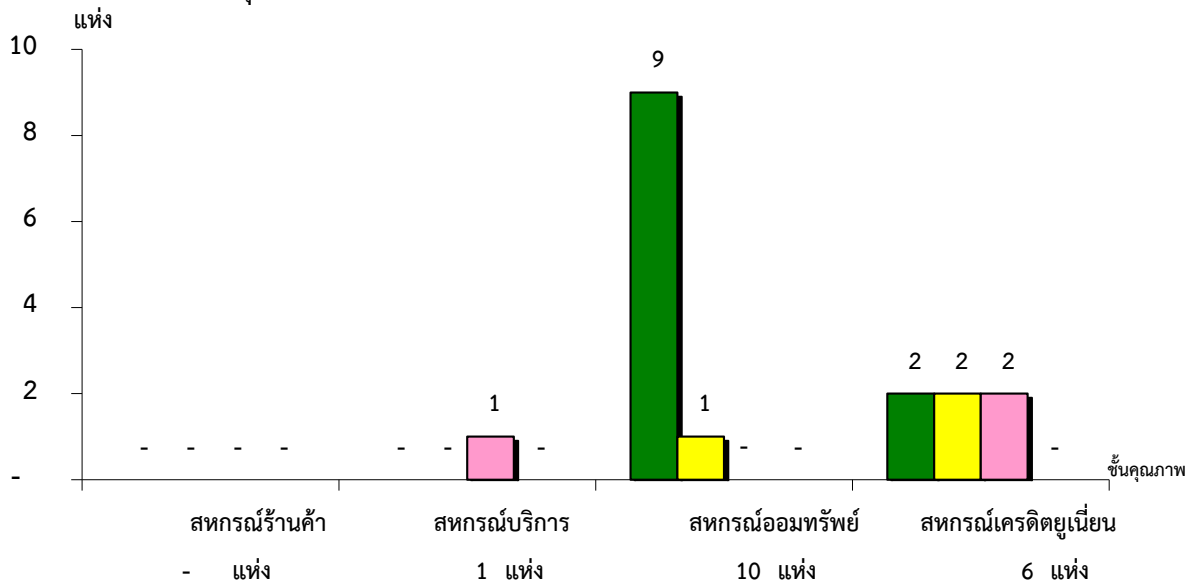


ดีมาก	0.00%	0.00%	#DIV/0!
ดี	50.00%	0.00%	#DIV/0!
พอใช้	29.63%	0.00%	#DIV/0!
ต้องปรับปรุง	20.37%	100.00%	#DIV/0!

\*หมายเหตุ : ภาคการเกษตรไม่มีระบบการควบคุมภายใน 7 แห่ง

แผนภูมิแสดงจำนวนและร้อยละของ สหกรณ์นอกภาคการเกษตร จำแนกตามระดับการจัดชั้นคุณภาพการควบคุมภายใน

จังหวัดสุรินทร์ ประจำปี 2564 จำนวน 17 แห่ง



ดีมาก	#DIV/0!	0.00%	90.00%	33.33%
ดี	#DIV/0!	0.00%	10.00%	33.33%
พอใช้	#DIV/0!	100.00%	0.00%	33.33%
ต้องปรับปรุง	#DIV/0!	0.00%	0.00%	0.00%

\*หมายเหตุ : นอกภาคการเกษตรไม่มีระบบการควบคุมภายใน 7 แห่ง

ที่มา : กลุ่มพัฒนาระบบสารสนเทศและฐานข้อมูล

จัดทำโดย : กลุ่มวิเคราะห์ข้อมูลทางการเงิน