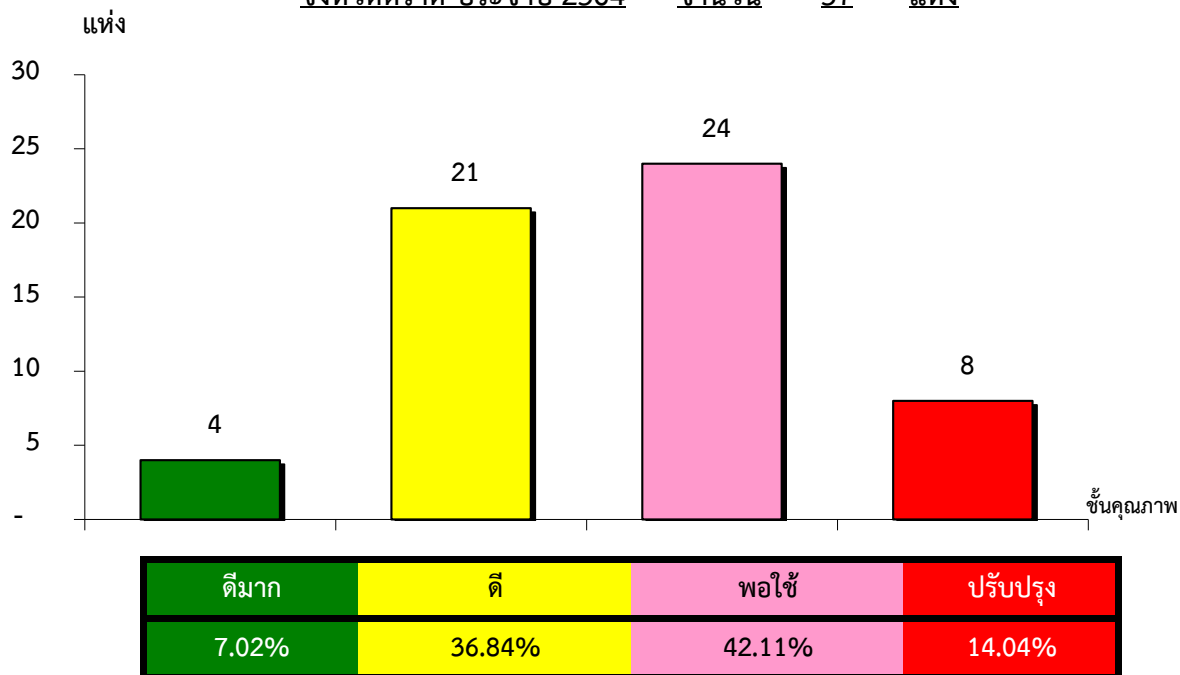


แผนภูมิแสดงจำนวนและร้อยละของ สหกรณ์และกลุ่มเกษตรกร จำแนกตามระดับการจัดชั้นคุณภาพการควบคุมภายใน

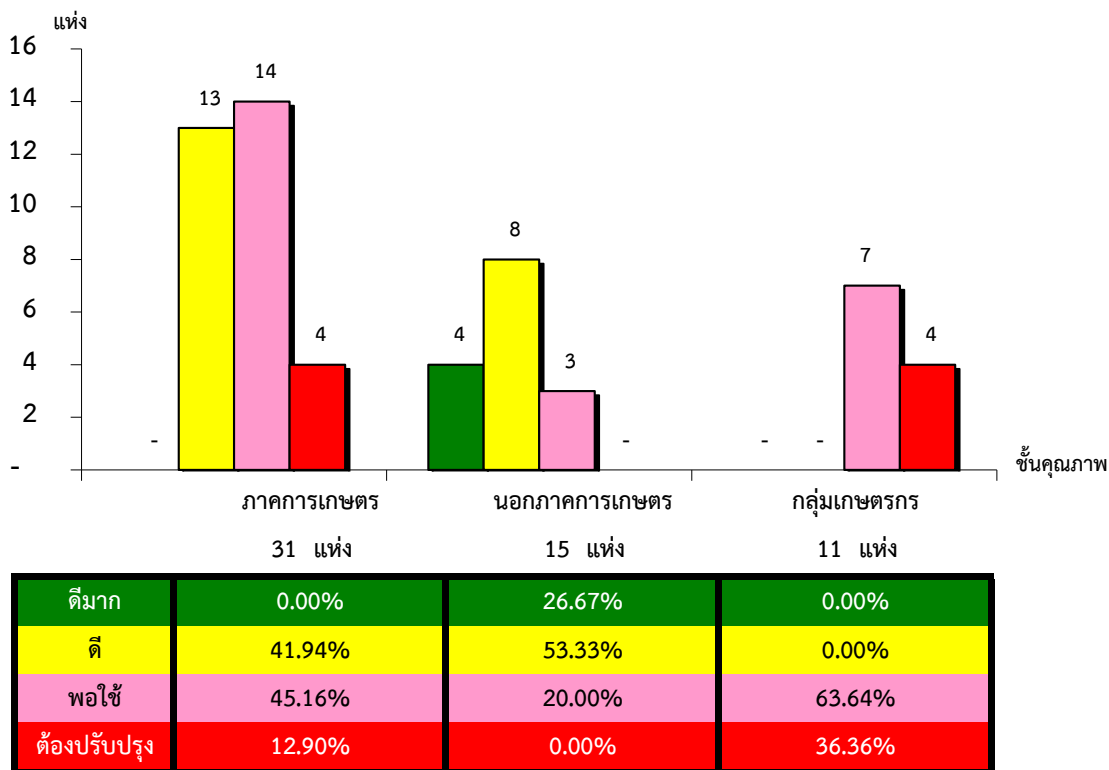
จังหวัดตราด ประจำปี 2564 จำนวน 57 แห่ง



*หมายเหตุ : ไม่มีระบบการควบคุมภายใน 18 แห่ง

แผนภูมิแสดงจำนวนและร้อยละของ ภาคการเกษตร นอกภาคการเกษตร และกลุ่มเกษตรกร จำแนกตามระดับการจัดชั้นคุณภาพการควบคุมภายใน

จังหวัดตราด ประจำปี 2564 จำนวน 57 แห่ง



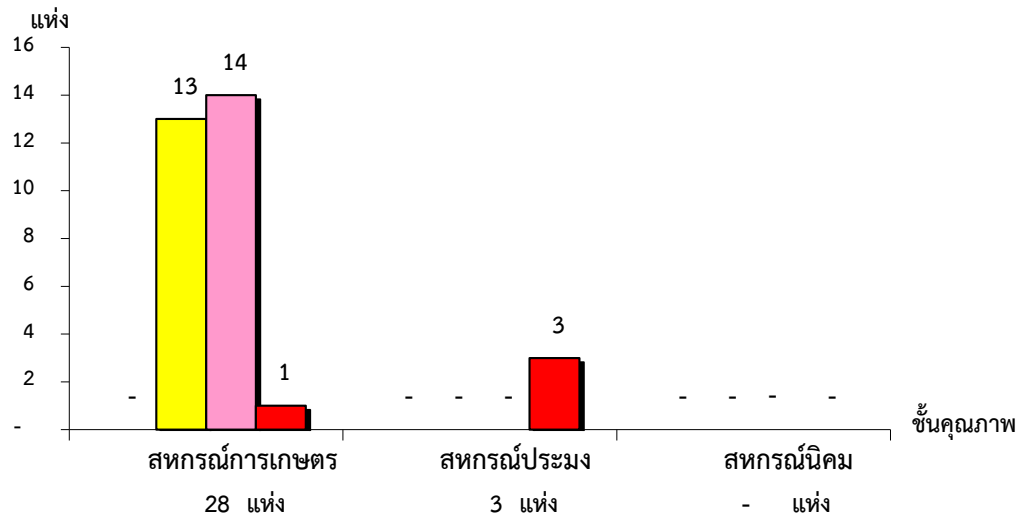
*หมายเหตุ : ภาคการเกษตรไม่มีระบบการควบคุมภายใน 2 แห่ง

นอกภาคการเกษตรไม่มีระบบการควบคุมภายใน 0 แห่ง

กลุ่มเกษตรกรไม่มีระบบการควบคุมภายใน 11 แห่ง

แผนภูมิแสดงจำนวนและร้อยละของ สหกรณ์ภาคการเกษตร จำแนกตามระดับการจัดชั้นคุณภาพการควบคุมภายใน

จังหวัดตราด ประจำปี 2564 จำนวน 31 แห่ง

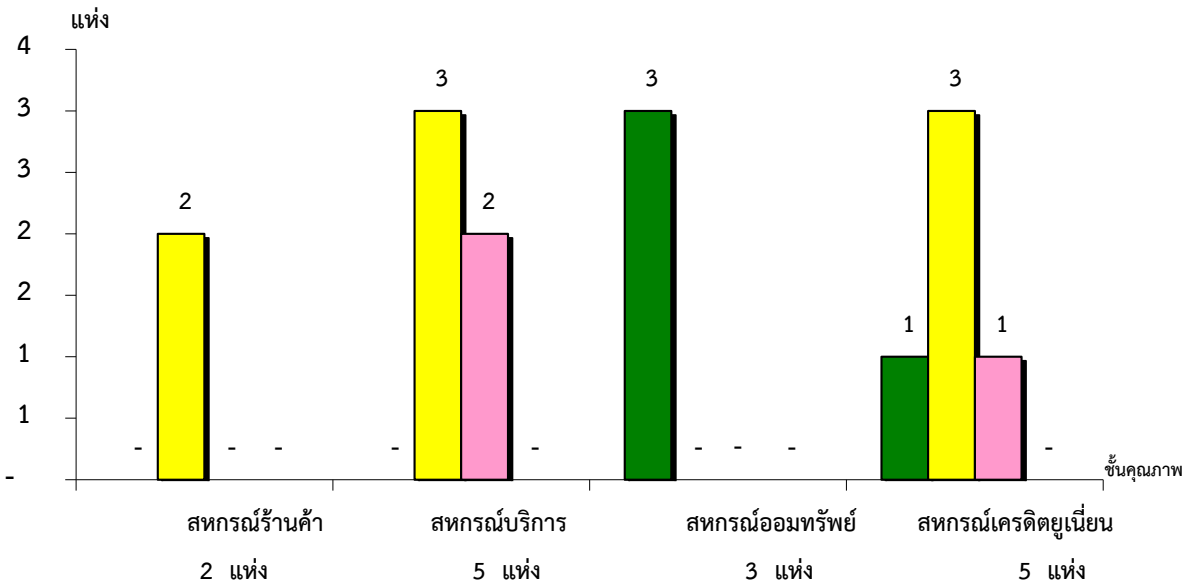


ระดับคุณภาพ	ดีมาก	ดี	พอใช้	ต้องปรับปรุง
ดีมาก	0.00%	0.00%	#DIV/0!	#DIV/0!
ดี	46.43%	0.00%	#DIV/0!	#DIV/0!
พอใช้	50.00%	0.00%	#DIV/0!	#DIV/0!
ต้องปรับปรุง	3.57%	100.00%	#DIV/0!	#DIV/0!

*หมายเหตุ : ภาคการเกษตรไม่มีระบบการควบคุมภายใน 2 แห่ง

แผนภูมิแสดงจำนวนและร้อยละของ สหกรณ์นอกภาคการเกษตร จำแนกตามระดับการจัดชั้นคุณภาพการควบคุมภายใน

จังหวัดตราด ประจำปี 2564 จำนวน 15 แห่ง



ระดับคุณภาพ	ดีมาก	ดี	พอใช้	ต้องปรับปรุง
ดีมาก	0.00%	0.00%	100.00%	20.00%
ดี	100.00%	60.00%	0.00%	60.00%
พอใช้	0.00%	40.00%	0.00%	20.00%
ต้องปรับปรุง	0.00%	0.00%	0.00%	0.00%

*หมายเหตุ : นอกภาคการเกษตรไม่มีระบบการควบคุมภายใน 5 แห่ง

ที่มา : กลุ่มพัฒนาระบบสารสนเทศและฐานข้อมูล

จัดทำโดย : กลุ่มวิเคราะห์ข้อมูลทางการเงิน