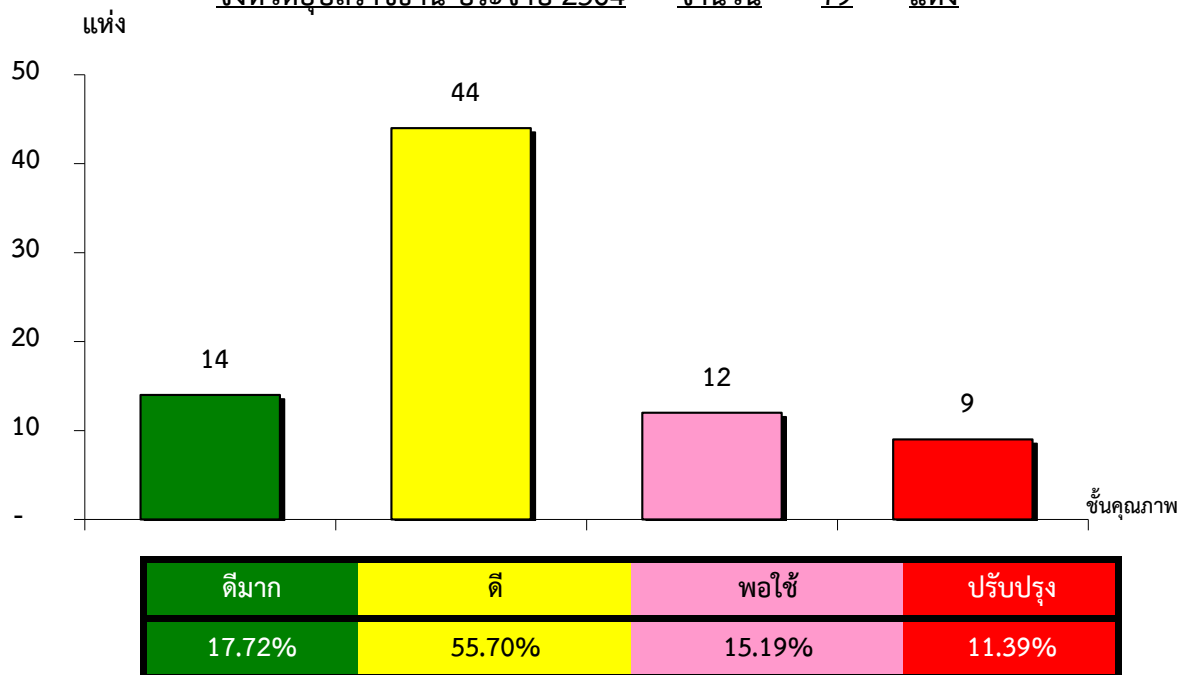


แผนภูมิแสดงจำนวนและร้อยละของ สหกรณ์และกลุ่มเกษตรกร จำแนกตามระดับการจัดชั้นคุณภาพการควบคุมภายใน

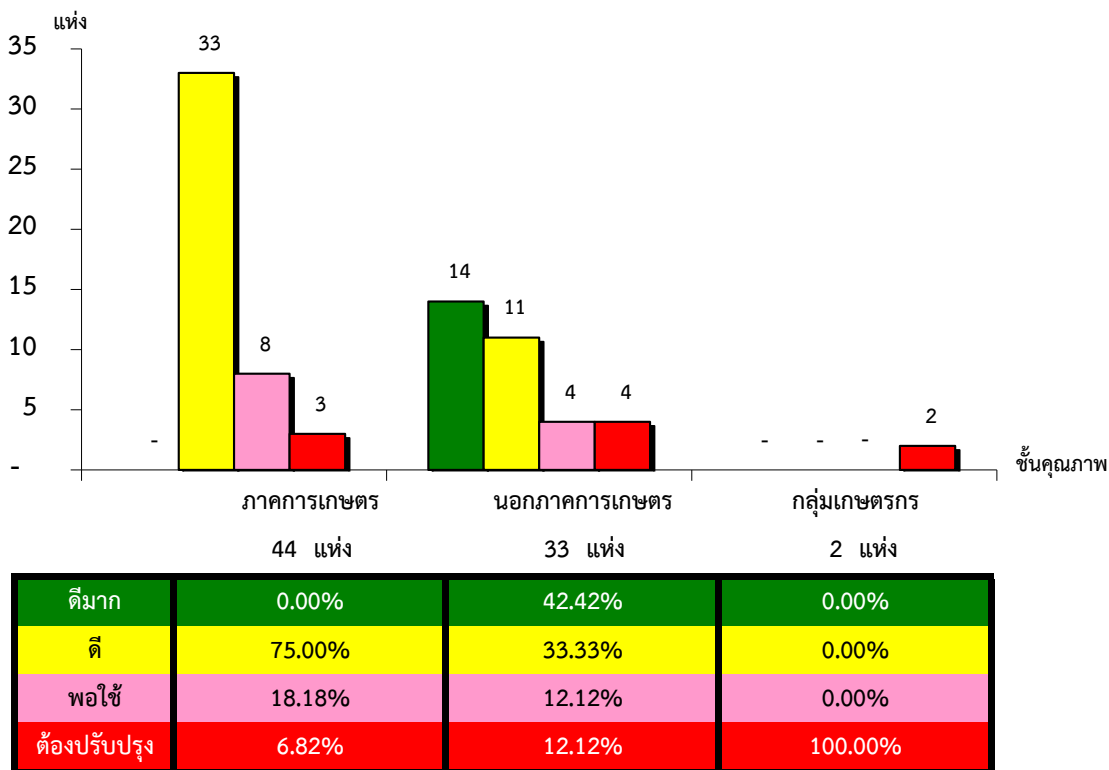
จังหวัดอุบลราชธานี ประจำปี 2564 จำนวน 79 แห่ง



*หมายเหตุ : ไม่มีระบบการควบคุมภายใน 244 แห่ง

แผนภูมิแสดงจำนวนและร้อยละของ ภาคการเกษตร นอกภาคการเกษตร และกลุ่มเกษตรกร จำแนกตามระดับการจัดชั้นคุณภาพการควบคุมภายใน

จังหวัดอุบลราชธานี ประจำปี 2564 จำนวน 79 แห่ง



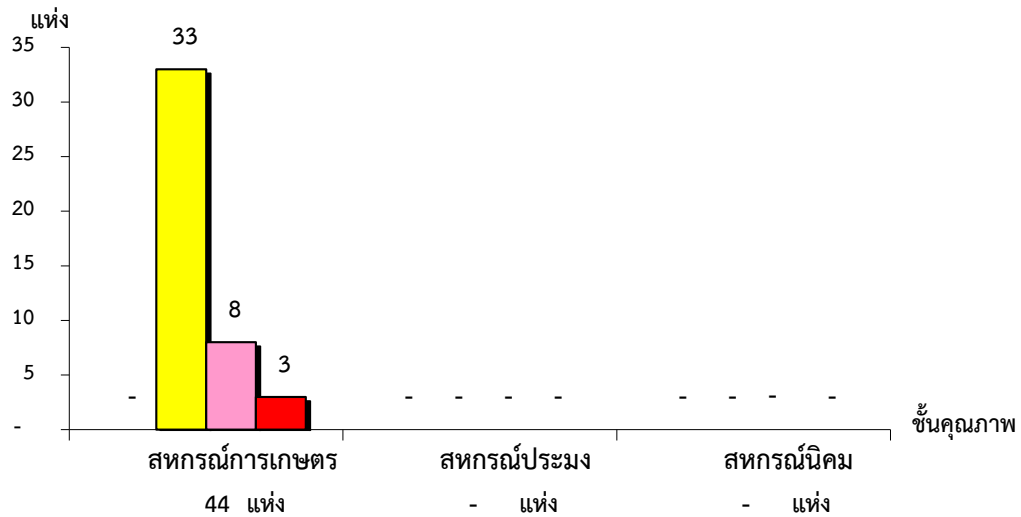
*หมายเหตุ : ภาคการเกษตรไม่มีระบบการควบคุมภายใน 75 แห่ง

นอกภาคการเกษตรไม่มีระบบการควบคุมภายใน 0 แห่ง

กลุ่มเกษตรกรไม่มีระบบการควบคุมภายใน 158 แห่ง

แผนภูมิแสดงจำนวนและร้อยละของ สหกรณ์ภาคการเกษตร จำแนกตามระดับการจัดชั้นคุณภาพการควบคุมภายใน

จังหวัดอุบลราชธานี ประจำปี 2564 จำนวน 44 แห่ง

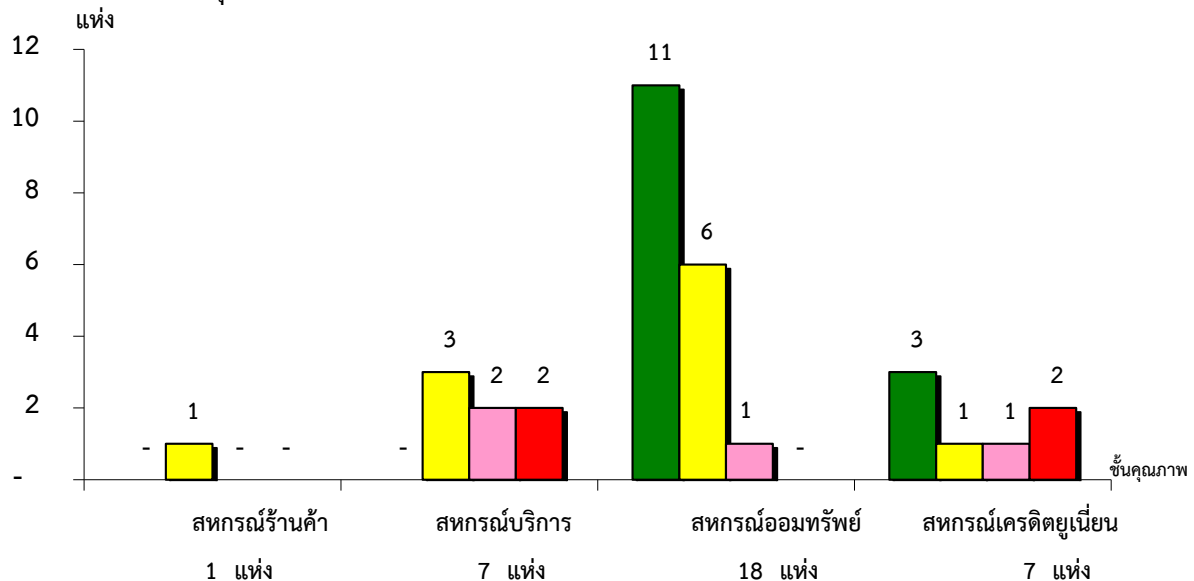


ดีมาก	0.00%	#DIV/0!	#DIV/0!
ดี	75.00%	#DIV/0!	#DIV/0!
พอใช้	18.18%	#DIV/0!	#DIV/0!
ต้องปรับปรุง	6.82%	#DIV/0!	#DIV/0!

*หมายเหตุ : ภาคการเกษตรไม่มีระบบการควบคุมภายใน 75 แห่ง

แผนภูมิแสดงจำนวนและร้อยละของ สหกรณ์นอกภาคการเกษตร จำแนกตามระดับการจัดชั้นคุณภาพการควบคุมภายใน

จังหวัดอุบลราชธานี ประจำปี 2564 จำนวน 33 แห่ง



ดีมาก	0.00%	0.00%	61.11%	42.86%
ดี	100.00%	42.86%	33.33%	14.29%
พอใช้	0.00%	28.57%	5.56%	14.29%
ต้องปรับปรุง	0.00%	28.57%	0.00%	28.57%

*หมายเหตุ : นอกภาคการเกษตรไม่มีระบบการควบคุมภายใน 11 แห่ง

ที่มา : กลุ่มพัฒนาระบบสารสนเทศและฐานข้อมูล

จัดทำโดย : กลุ่มวิเคราะห์ข้อมูลทางการเงิน