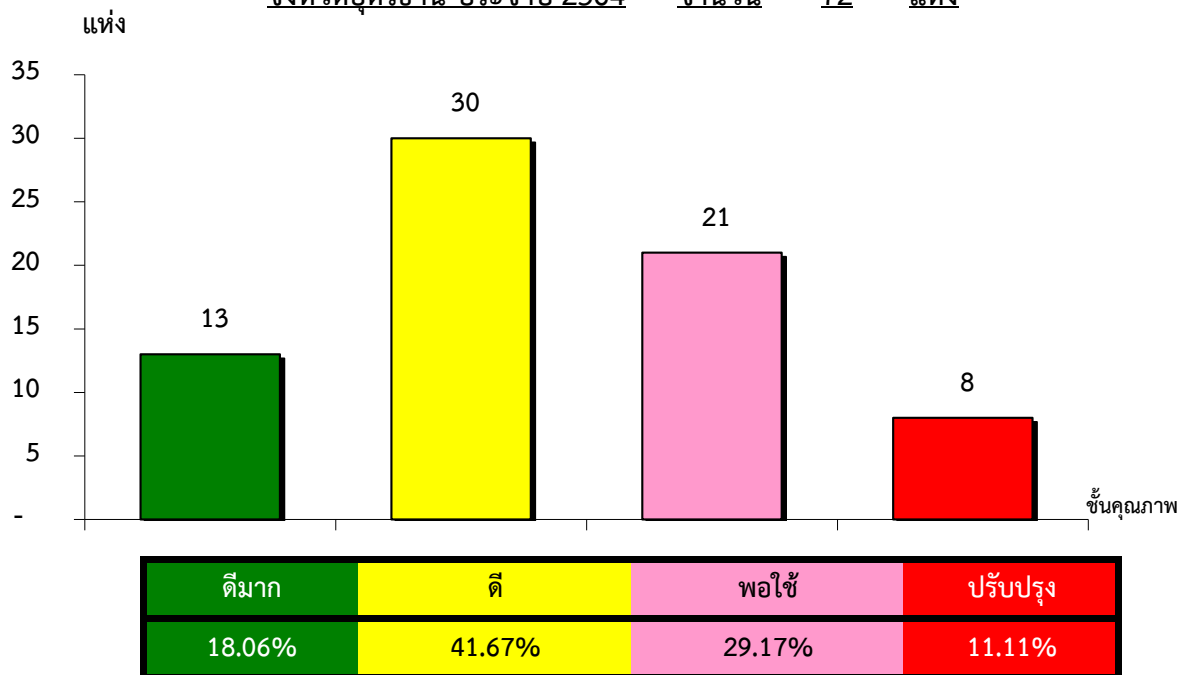


แผนภูมิแสดงจำนวนและร้อยละของ สหกรณ์และกลุ่มเกษตรกร จำแนกตามระดับการจัดชั้นคุณภาพการควบคุมภายใน

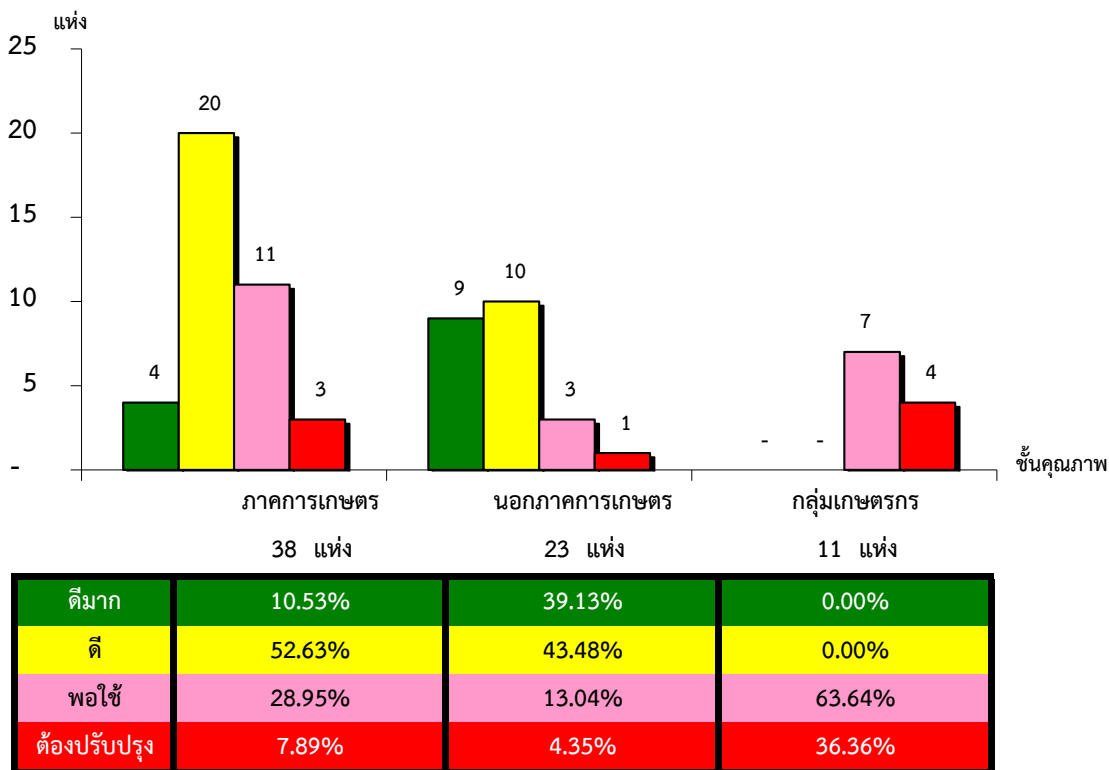
จังหวัดอุดรธานี ประจำปี 2564 จำนวน 72 แห่ง



*หมายเหตุ : ไม่มีระบบการควบคุมภายใน 69 แห่ง

แผนภูมิแสดงจำนวนและร้อยละของ ภาคการเกษตร นอกภาคการเกษตร และกลุ่มเกษตรกร จำแนกตามระดับการจัดชั้นคุณภาพการควบคุมภายใน

จังหวัดอุดรธานี ประจำปี 2564 จำนวน 72 แห่ง



*หมายเหตุ : ภาคการเกษตรไม่มีระบบการควบคุมภายใน 18 แห่ง

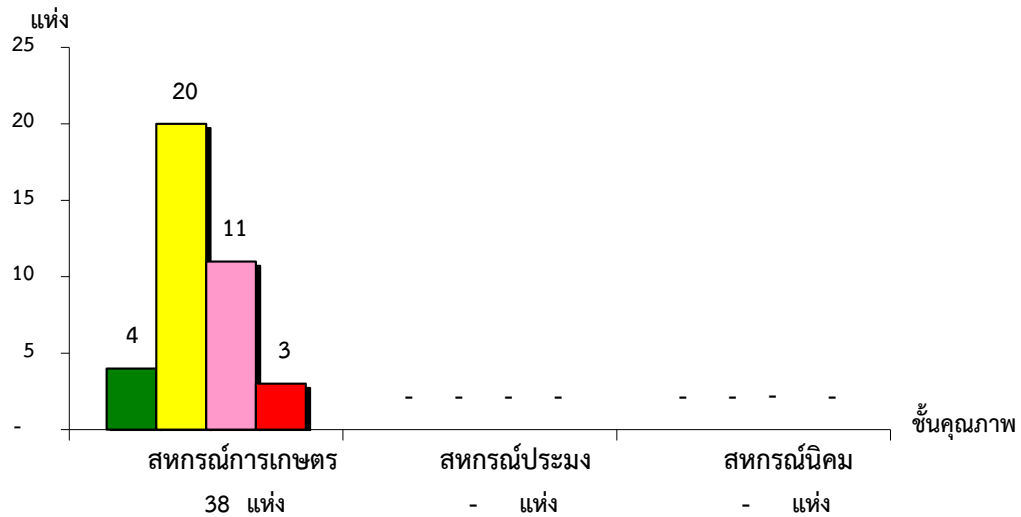
นอกภาคการเกษตรไม่มีระบบการควบคุมภายใน 0 แห่ง

กลุ่มเกษตรกรไม่มีระบบการควบคุมภายใน 48 แห่ง

ที่มา : กลุ่มพัฒนาระบบสารสนเทศและฐานข้อมูล
จัดทำโดย : กลุ่มวิเคราะห์ข้อมูลทางการเงิน

แผนภูมิแสดงจำนวนและร้อยละของ สหกรณ์ภาคการเกษตร จำแนกตามระดับการจัดชั้นคุณภาพการควบคุมภายใน

จังหวัดอุดรธานี ประจำปี 2564 จำนวน 38 แห่ง

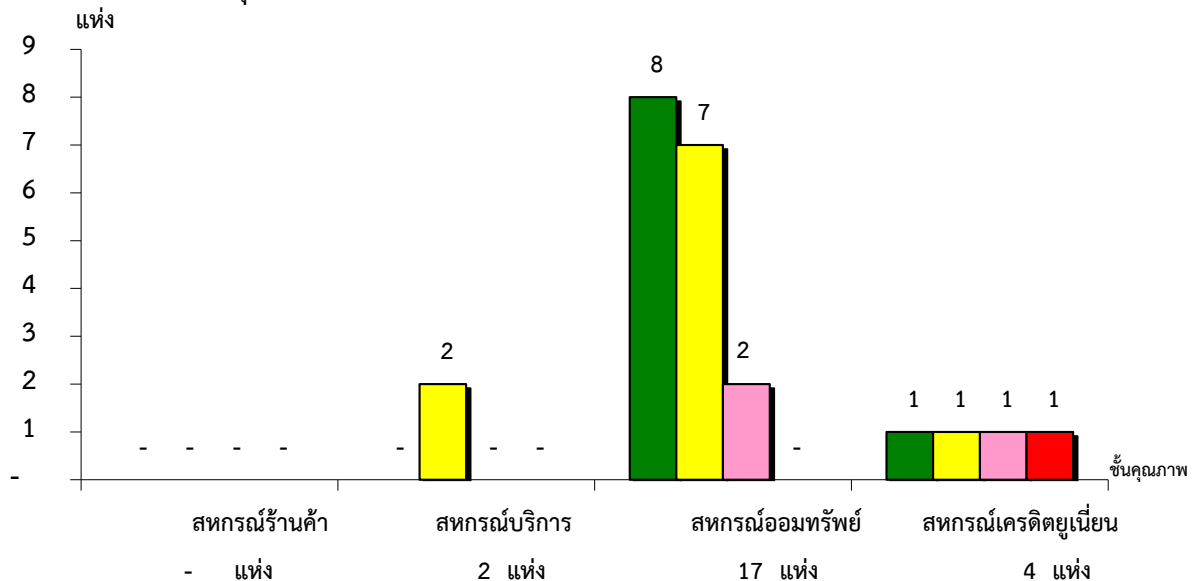


ดีมาก	10.53%	#DIV/0!	#DIV/0!
ดี	52.63%	#DIV/0!	#DIV/0!
พอใช้	28.95%	#DIV/0!	#DIV/0!
ต้องปรับปรุง	7.89%	#DIV/0!	#DIV/0!

*หมายเหตุ : ภาคการเกษตรไม่มีระบบการควบคุมภายใน 18 แห่ง

แผนภูมิแสดงจำนวนและร้อยละของ สหกรณ์นอกภาคการเกษตร จำแนกตามระดับการจัดชั้นคุณภาพการควบคุมภายใน

จังหวัดอุดรธานี ประจำปี 2564 จำนวน 23 แห่ง



ดีมาก	#DIV/0!	0.00%	47.06%	25.00%
ดี	#DIV/0!	100.00%	41.18%	25.00%
พอใช้	#DIV/0!	0.00%	11.76%	25.00%
ต้องปรับปรุง	#DIV/0!	0.00%	0.00%	25.00%

*หมายเหตุ : นอกภาคการเกษตรไม่มีระบบการควบคุมภายใน 3 แห่ง

ที่มา : กลุ่มพัฒนาระบบสารสนเทศและฐานข้อมูล

จัดทำโดย : กลุ่มวิเคราะห์ข้อมูลทางการเงิน