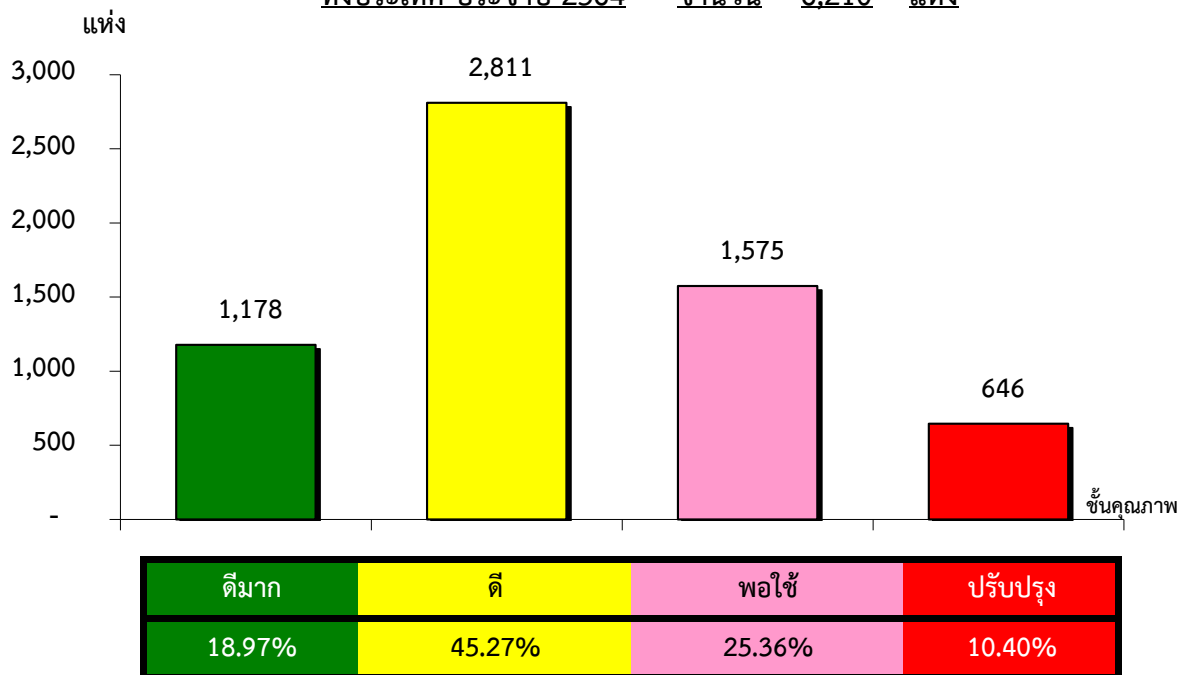


แผนภูมิแสดงจำนวนและร้อยละของ สหกรณ์และกลุ่มเกษตรกร จำแนกตามระดับการจัดชั้นคุณภาพการควบคุมภายใน

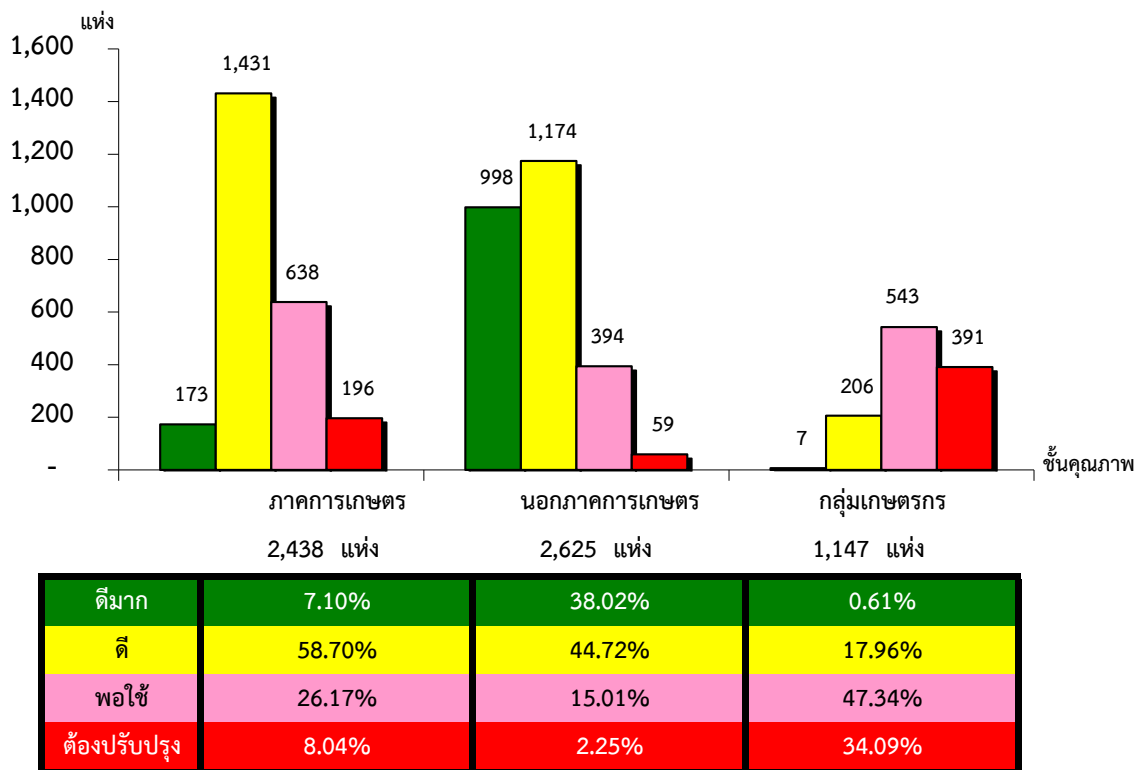
ทั้งประเทศ ประจำปี 2564 จำนวน 6,210 แห่ง



\*หมายเหตุ : ไม่มีระบบการควบคุมภายใน 3,339 แห่ง

แผนภูมิแสดงจำนวนและร้อยละของ ภาคการเกษตร นอกภาคการเกษตร และกลุ่มเกษตรกร จำแนกตามระดับการจัดชั้นคุณภาพการควบคุมภายใน

ทั้งประเทศ ประจำปี 2564 จำนวน 6,210 แห่ง



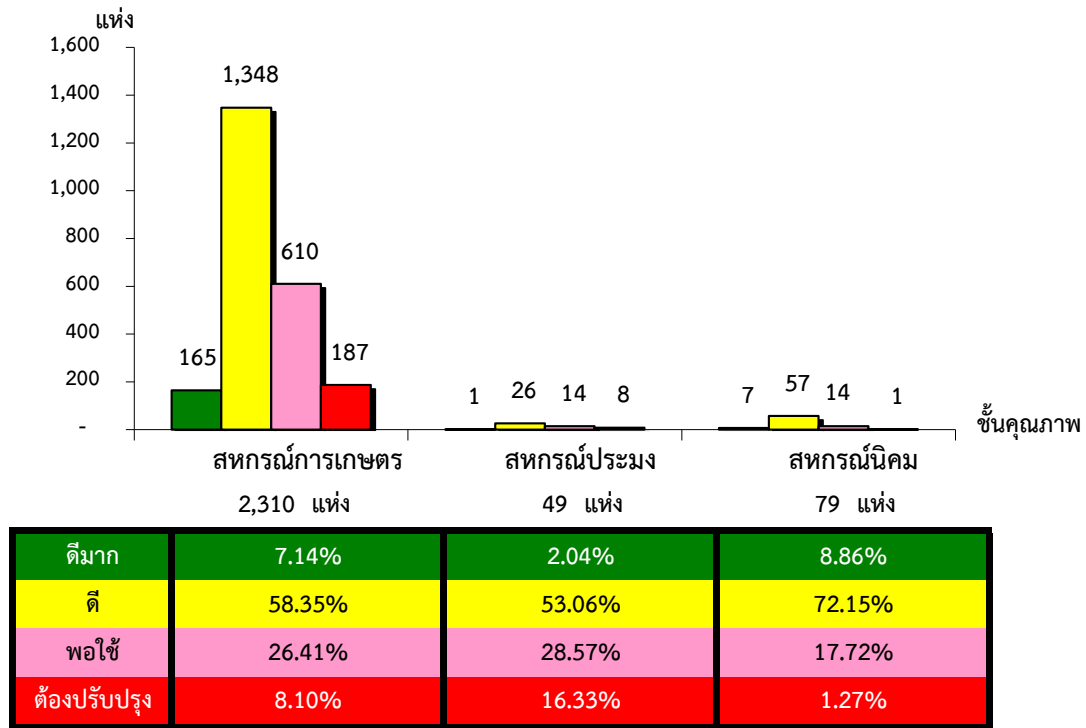
\*หมายเหตุ : ภาคการเกษตรไม่มีระบบการควบคุมภายใน 732 แห่ง

นอกภาคการเกษตรไม่มีระบบการควบคุมภายใน 0 แห่ง

กลุ่มเกษตรกรไม่มีระบบการควบคุมภายใน 2,368 แห่ง

แผนภูมิแสดงจำนวนและร้อยละของ สหกรณ์ภาคการเกษตร จำแนกตามระดับการจัดชั้นคุณภาพการควบคุมภายใน

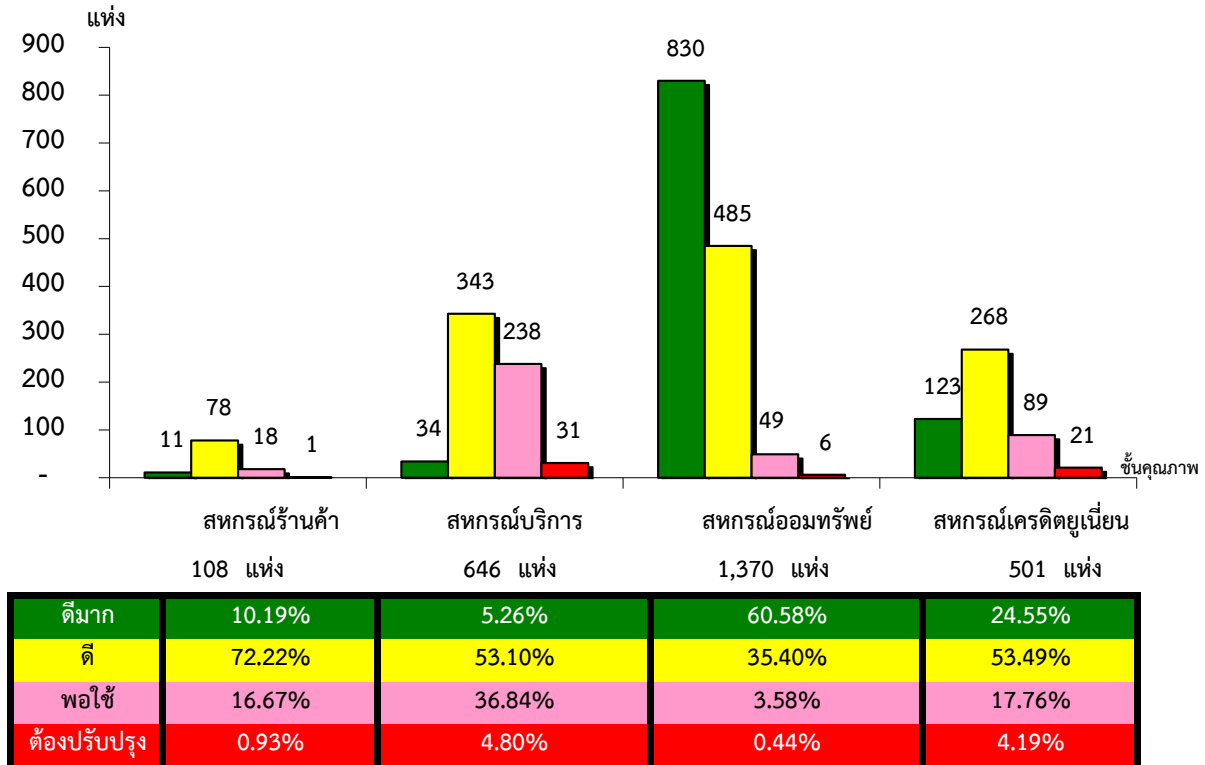
ทั้งประเทศ ประจำปี 2564 จำนวน 2,438 แห่ง



\*หมายเหตุ : ภาคการเกษตรไม่มีระบบการควบคุมภายใน 732 แห่ง

แผนภูมิแสดงจำนวนและร้อยละของ สหกรณ์นอกภาคการเกษตร จำแนกตามระดับการจัดชั้นคุณภาพการควบคุมภายใน

ทั้งประเทศ ประจำปี 2564 จำนวน 2,625 แห่ง



\*หมายเหตุ : นอกภาคการเกษตรไม่มีระบบการควบคุมภายใน 239 แห่ง

ที่มา : กลุ่มพัฒนาระบบสารสนเทศและฐานข้อมูล

จัดทำโดย : กลุ่มวิเคราะห์ข้อมูลทางการเงิน