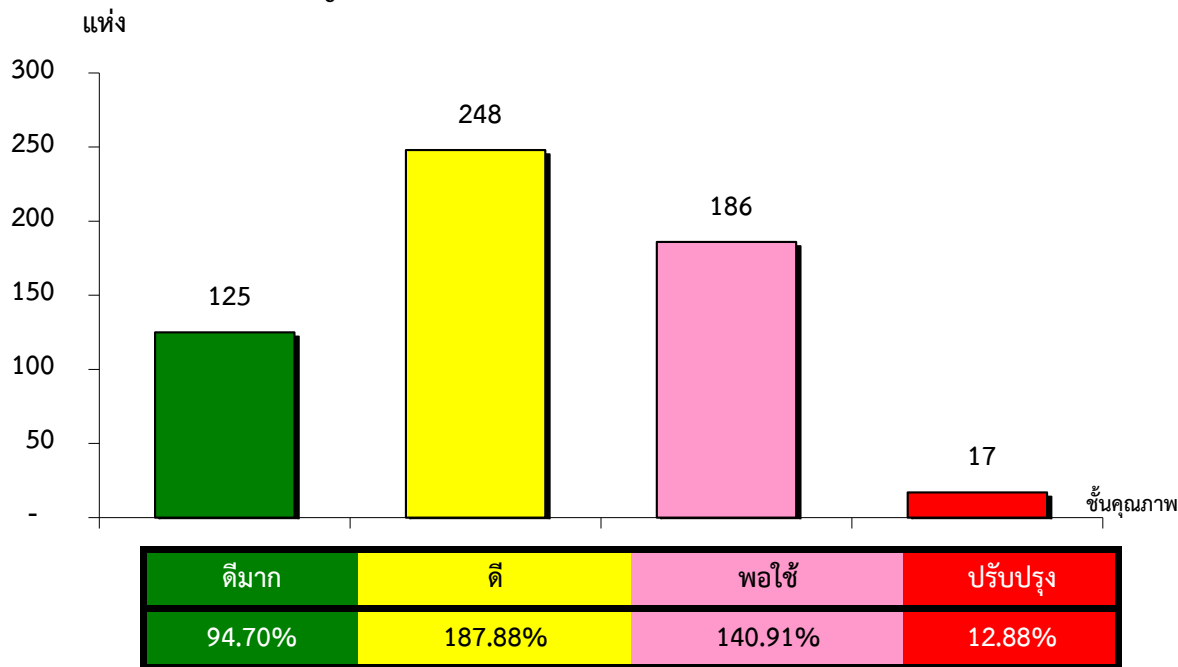


แผนภูมิแสดงจำนวนและร้อยละของ สหกรณ์และกลุ่มเกษตรกร จำแนกตามระดับการจัดชั้นคุณภาพการควบคุมภายใน

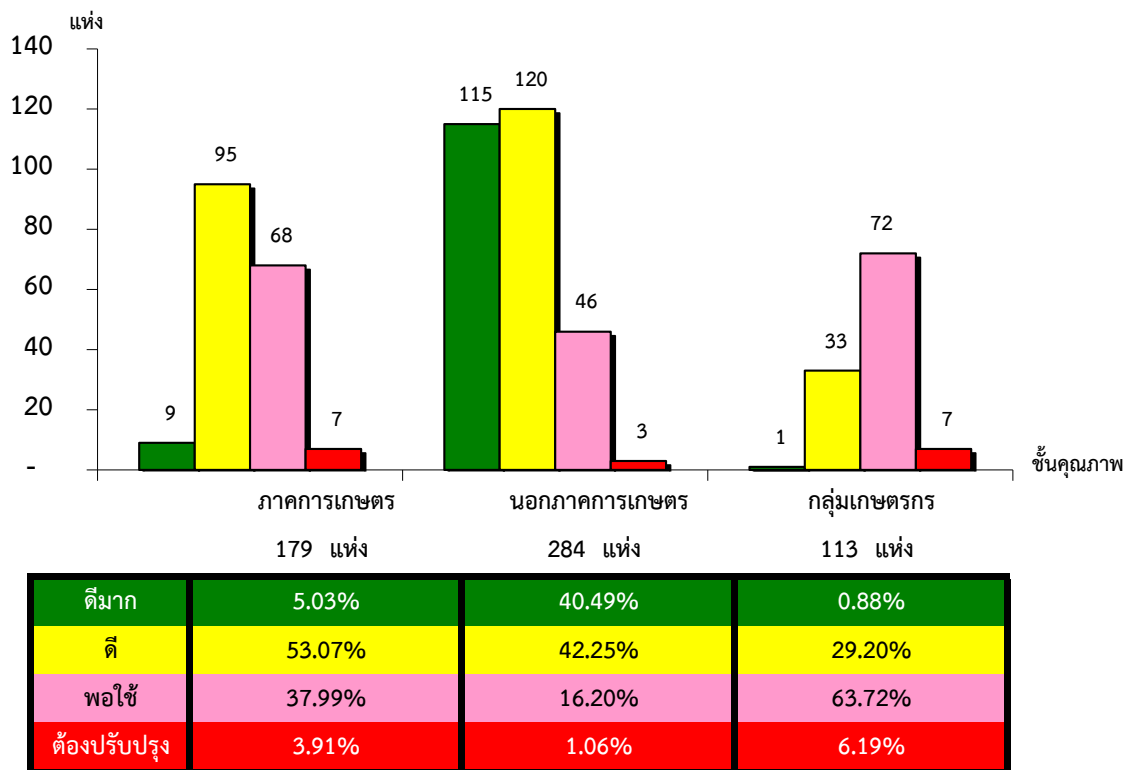
สำนักงานตรวจบัญชีสหกรณ์ที่ 10 ประจำปี 2564 จำนวน 576 แห่ง



\*หมายเหตุ : ไม่มีระบบการควบคุมภายใน 132 แห่ง

แผนภูมิแสดงจำนวนและร้อยละของ ภาคการเกษตร นอกภาคการเกษตร และกลุ่มเกษตรกร จำแนกตามระดับการจัดชั้นคุณภาพการควบคุมภายใน

สำนักงานตรวจบัญชีสหกรณ์ที่ 10 ประจำปี 2564 จำนวน 576 แห่ง



\*หมายเหตุ : ภาคการเกษตรไม่มีระบบการควบคุมภายใน 23 แห่ง

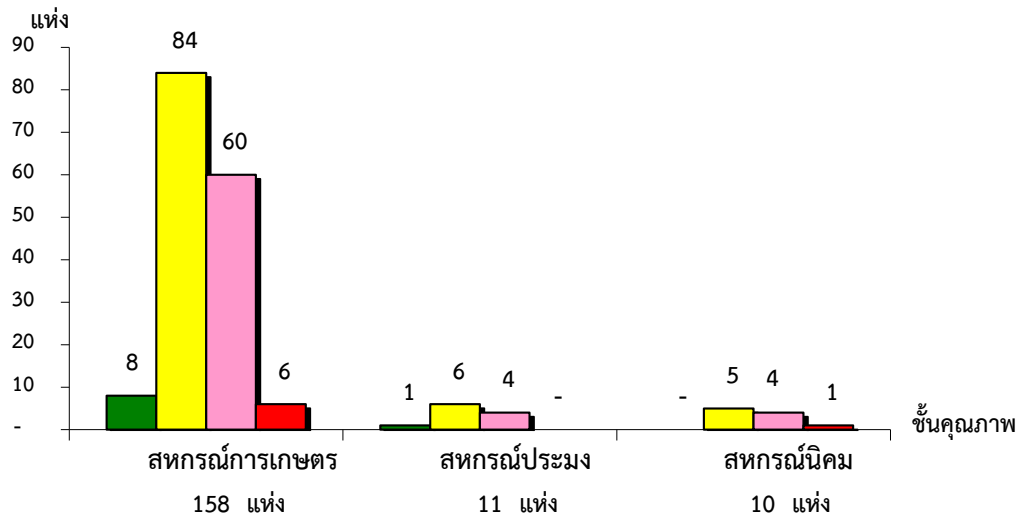
นอกภาคการเกษตรไม่มีระบบการควบคุมภายใน 0 แห่ง

กลุ่มเกษตรกรไม่มีระบบการควบคุมภายใน 82 แห่ง

ที่มา : กลุ่มพัฒนาระบบสารสนเทศและฐานข้อมูล  
จัดทำโดย : กลุ่มวิเคราะห์ข้อมูลทางการเงิน

แผนภูมิแสดงจำนวนและร้อยละของ สหกรณ์ภาคการเกษตร จำแนกตามระดับการจัดชั้นคุณภาพการควบคุมภายใน

สำนักงานตรวจบัญชีสหกรณ์ที่ 10 ประจำปี 2564 จำนวน 179 แห่ง

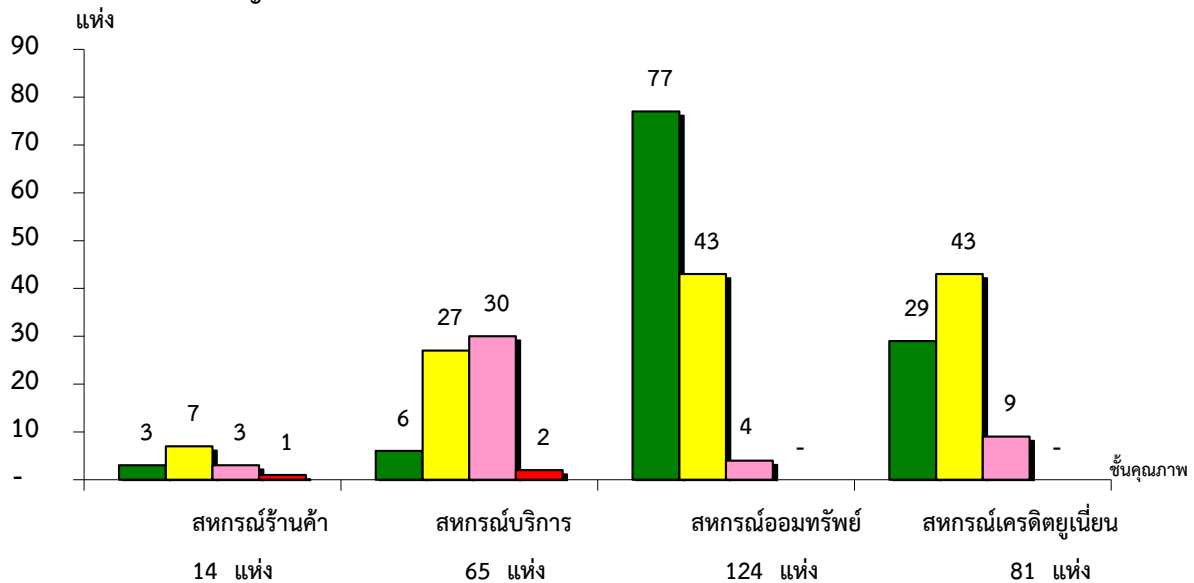


ระดับคุณภาพ	สหกรณ์การเกษตร (158 แห่ง)	สหกรณ์ประมง (11 แห่ง)	สหกรณ์นิคม (10 แห่ง)
ดีมาก	5.06%	9.09%	0.00%
ดี	53.16%	54.55%	50.00%
พอใช้	37.97%	36.36%	40.00%
ต้องปรับปรุง	3.80%	0.00%	10.00%

\*หมายเหตุ : ภาคการเกษตรไม่มีระบบการควบคุมภายใน 23 แห่ง

แผนภูมิแสดงจำนวนและร้อยละของ สหกรณ์นอกภาคการเกษตร จำแนกตามระดับการจัดชั้นคุณภาพการควบคุมภายใน

สำนักงานตรวจบัญชีสหกรณ์ที่ 10 ประจำปี 2564 จำนวน 284 แห่ง



ระดับคุณภาพ	สหกรณ์ร้านค้า (14 แห่ง)	สหกรณ์บริการ (65 แห่ง)	สหกรณ์ออมทรัพย์ (124 แห่ง)	สหกรณ์เครดิตยูเนียน (81 แห่ง)
ดีมาก	21.43%	9.23%	62.10%	35.80%
ดี	50.00%	41.54%	34.68%	53.09%
พอใช้	21.43%	46.15%	3.23%	11.11%
ต้องปรับปรุง	7.14%	3.08%	0.00%	0.00%

\*หมายเหตุ : นอกภาคการเกษตรไม่มีระบบการควบคุมภายใน 27 แห่ง

ที่มา : กลุ่มพัฒนาระบบสารสนเทศและฐานข้อมูล

จัดทำโดย : กลุ่มวิเคราะห์ข้อมูลทางการเงิน