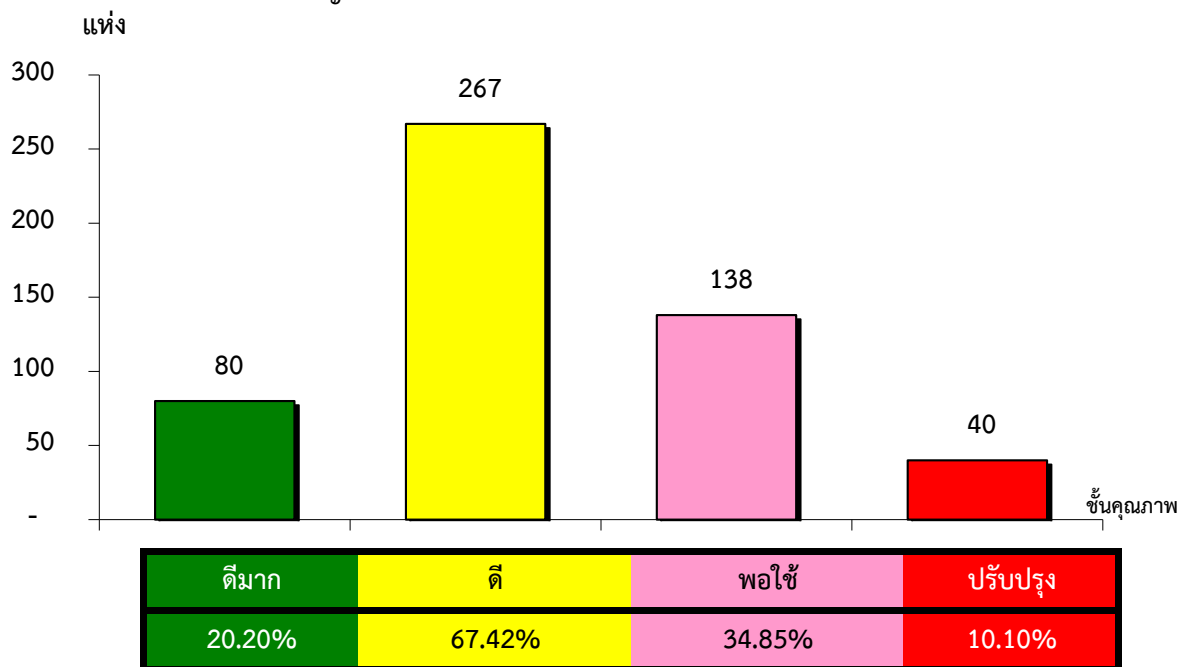


แผนภูมิแสดงจำนวนและร้อยละของ สหกรณ์และกลุ่มเกษตรกร จำแนกตามระดับการจัดชั้นคุณภาพการควบคุมภายใน

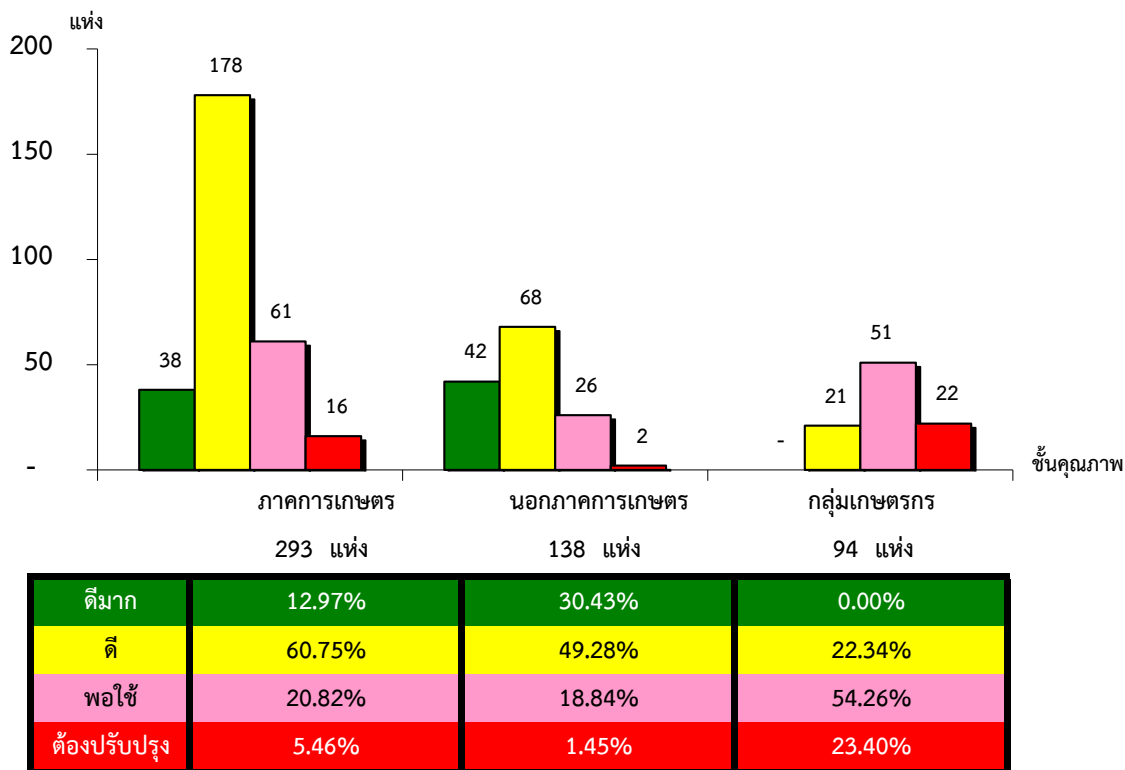
สำนักงานตรวจบัญชีสหกรณ์ที่ 6 ประจำปี 2564 จำนวน 525 แห่ง



*หมายเหตุ : ไม่มีระบบการควบคุมภายใน 396 แห่ง

แผนภูมิแสดงจำนวนและร้อยละของ ภาคการเกษตร นอกภาคการเกษตร และกลุ่มเกษตรกร จำแนกตามระดับการจัดชั้นคุณภาพการควบคุมภายใน

สำนักงานตรวจบัญชีสหกรณ์ที่ 6 ประจำปี 2564 จำนวน 525 แห่ง



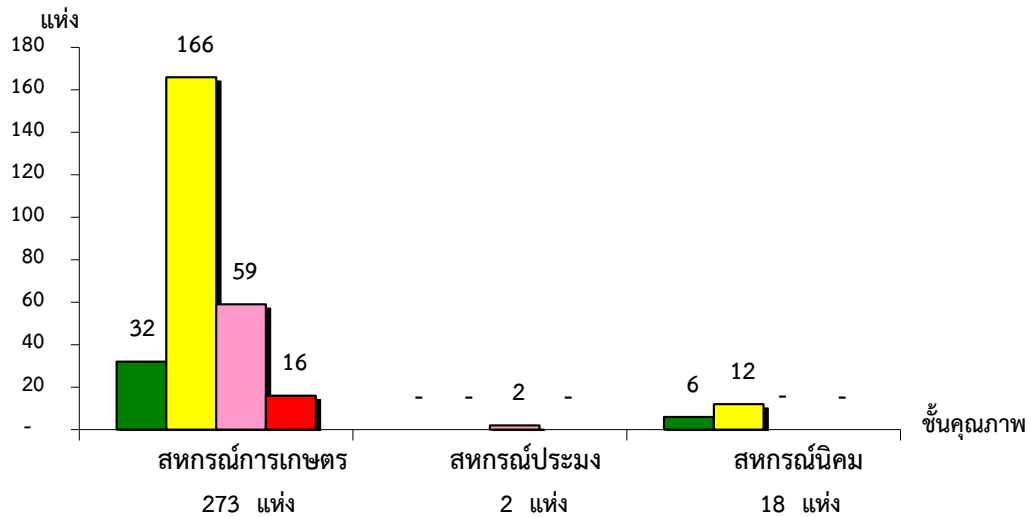
*หมายเหตุ : ภาคการเกษตรไม่มีระบบการควบคุมภายใน 102 แห่ง

นอกภาคการเกษตรไม่มีระบบการควบคุมภายใน 0 แห่ง

กลุ่มเกษตรกรไม่มีระบบการควบคุมภายใน 275 แห่ง

แผนภูมิแสดงจำนวนและร้อยละของ สหกรณ์ภาคการเกษตร จำแนกตามระดับการจัดชั้นคุณภาพการควบคุมภายใน

สำนักงานตรวจบัญชีสหกรณ์ที่ 6 ประจำปี 2564 จำนวน 293 แห่ง

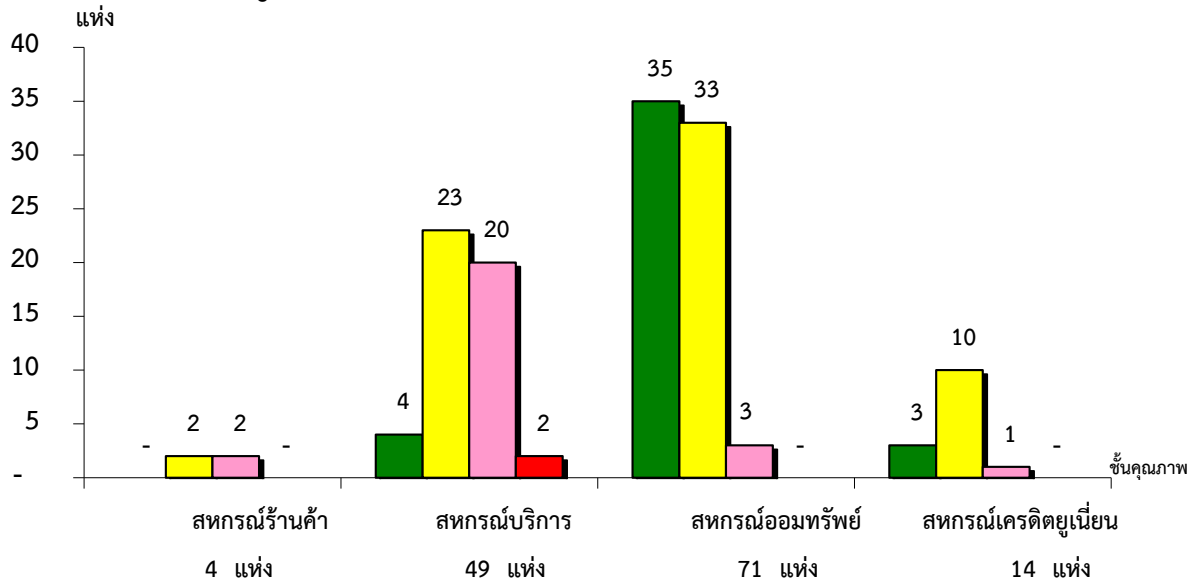


ระดับคุณภาพ	สหกรณ์การเกษตร (273 แห่ง)	สหกรณ์ประมง (2 แห่ง)	สหกรณ์นิคม (18 แห่ง)
ดีมาก	11.72%	0.00%	33.33%
ดี	60.81%	0.00%	66.67%
พอใช้	21.61%	100.00%	0.00%
ต้องปรับปรุง	5.86%	0.00%	0.00%

*หมายเหตุ : ภาคการเกษตรไม่มีระบบการควบคุมภายใน 102 แห่ง

แผนภูมิแสดงจำนวนและร้อยละของ สหกรณ์นอกภาคการเกษตร จำแนกตามระดับการจัดชั้นคุณภาพการควบคุมภายใน

สำนักงานตรวจบัญชีสหกรณ์ที่ 6 ประจำปี 2564 จำนวน 138 แห่ง



ระดับคุณภาพ	สหกรณ์ร้านค้า (4 แห่ง)	สหกรณ์บริการ (49 แห่ง)	สหกรณ์ออมทรัพย์ (71 แห่ง)	สหกรณ์เครดิตยูเนียน (14 แห่ง)
ดีมาก	0.00%	8.16%	49.30%	21.43%
ดี	50.00%	46.94%	46.48%	71.43%
พอใช้	50.00%	40.82%	4.23%	7.14%
ต้องปรับปรุง	0.00%	4.08%	0.00%	0.00%

*หมายเหตุ : นอกภาคการเกษตรไม่มีระบบการควบคุมภายใน 19 แห่ง

ที่มา : กลุ่มพัฒนาระบบสารสนเทศและฐานข้อมูล

จัดทำโดย : กลุ่มวิเคราะห์ข้อมูลทางการเงิน