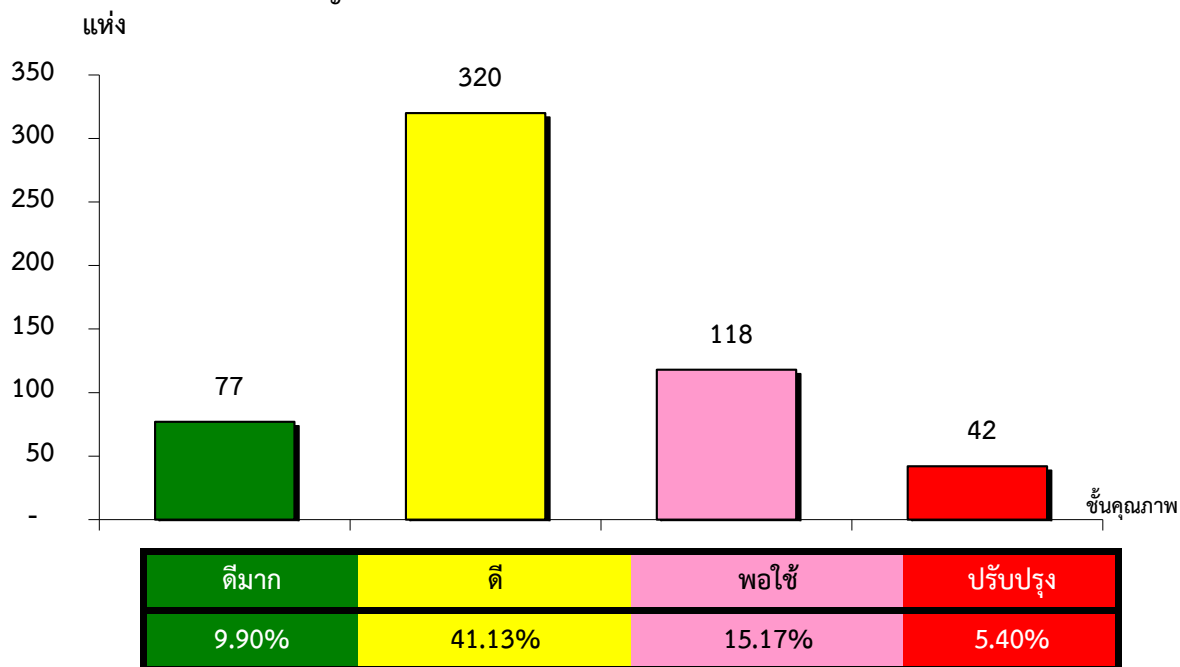


แผนภูมิแสดงจำนวนและร้อยละของ สหกรณ์และกลุ่มเกษตรกร จำแนกตามระดับการจัดชั้นคุณภาพการควบคุมภายใน

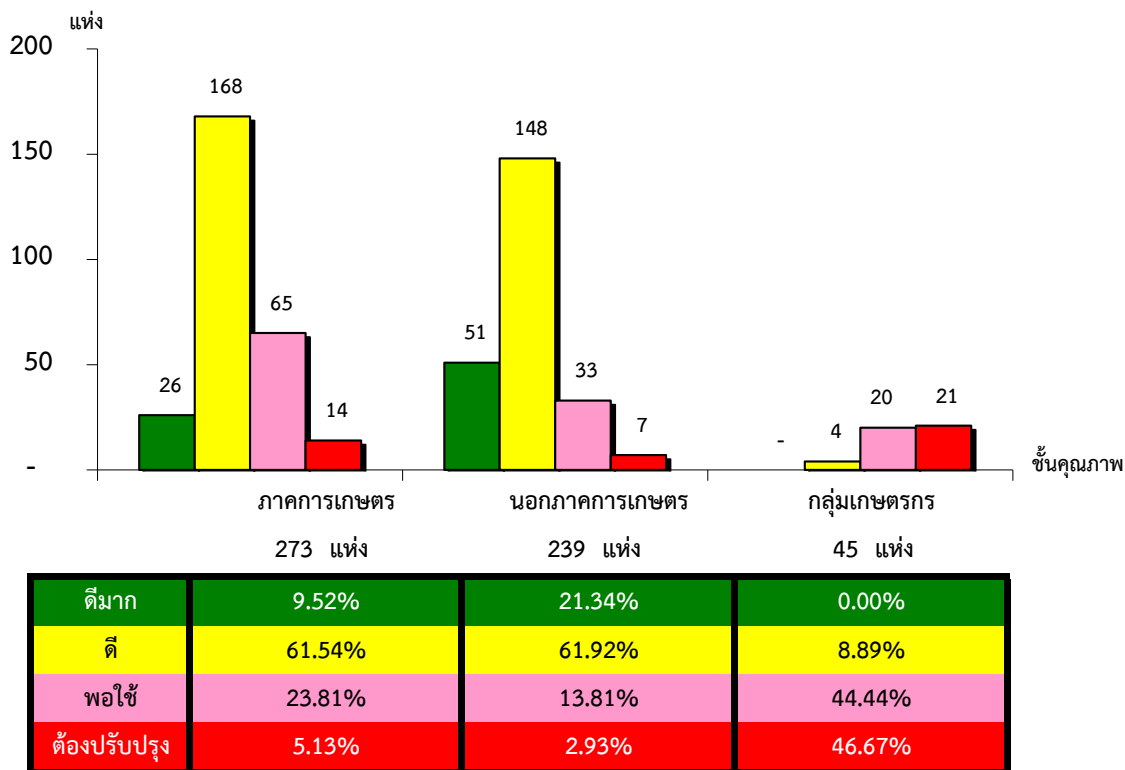
สำนักงานตรวจบัญชีสหกรณ์ที่ 7 ประจำปี 2564 จำนวน 557 แห่ง



*หมายเหตุ : ไม่มีระบบการควบคุมภายใน 778 แห่ง

แผนภูมิแสดงจำนวนและร้อยละของ ภาคการเกษตร นอกภาคการเกษตร และกลุ่มเกษตรกร จำแนกตามระดับการจัดชั้นคุณภาพการควบคุมภายใน

สำนักงานตรวจบัญชีสหกรณ์ที่ 7 ประจำปี 2564 จำนวน 557 แห่ง



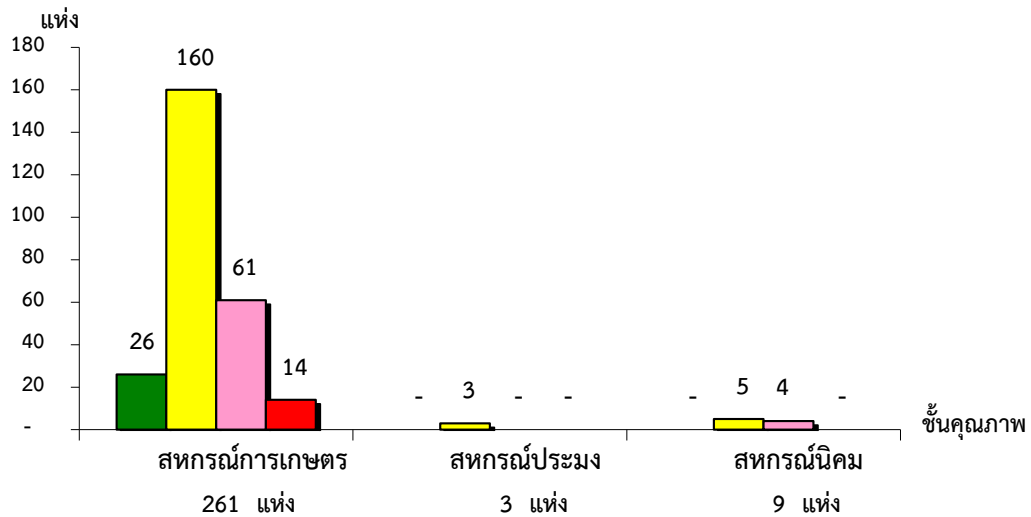
*หมายเหตุ : ภาคการเกษตรไม่มีระบบการควบคุมภายใน 125 แห่ง

นอกภาคการเกษตรไม่มีระบบการควบคุมภายใน 0 แห่ง

กลุ่มเกษตรกรไม่มีระบบการควบคุมภายใน 598 แห่ง

แผนภูมิแสดงจำนวนและร้อยละของ สหกรณ์ภาคการเกษตร จำแนกตามระดับการจัดชั้นคุณภาพการควบคุมภายใน

สำนักงานตรวจบัญชีสหกรณ์ที่ 7 ประจำปี 2564 จำนวน 273 แห่ง

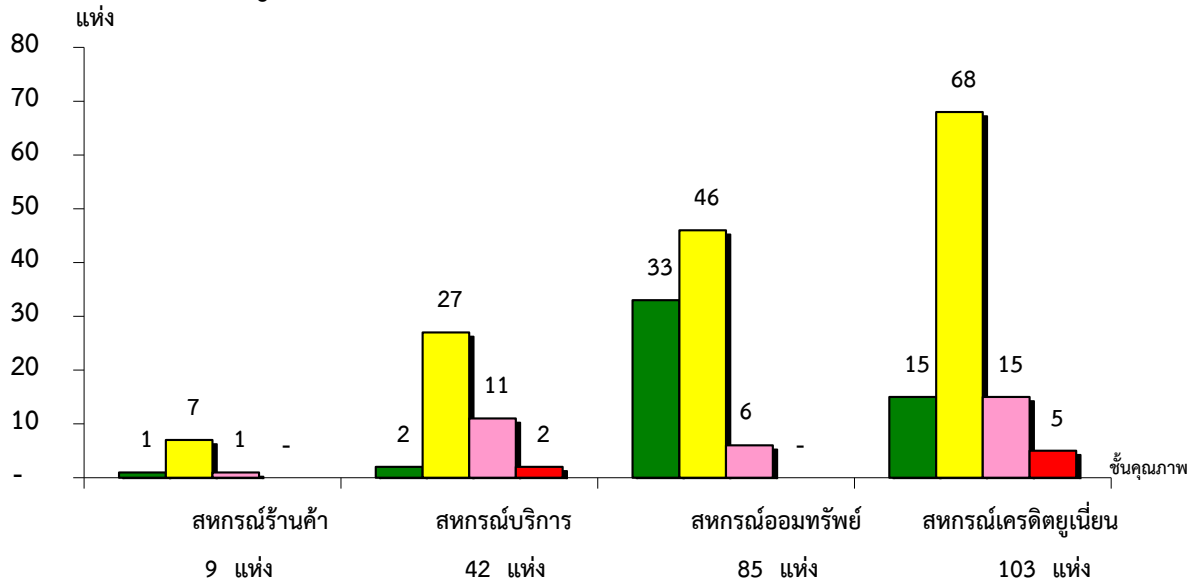


ระดับคุณภาพ	สหกรณ์การเกษตร (261 แห่ง)	สหกรณ์ประมง (3 แห่ง)	สหกรณ์นิคม (9 แห่ง)
ดีมาก	9.96%	0.00%	0.00%
ดี	61.30%	100.00%	55.56%
พอใช้	23.37%	0.00%	44.44%
ต้องปรับปรุง	5.36%	0.00%	0.00%

*หมายเหตุ : ภาคการเกษตรไม่มีระบบการควบคุมภายใน 125 แห่ง

แผนภูมิแสดงจำนวนและร้อยละของ สหกรณ์นอกภาคการเกษตร จำแนกตามระดับการจัดชั้นคุณภาพการควบคุมภายใน

สำนักงานตรวจบัญชีสหกรณ์ที่ 7 ประจำปี 2564 จำนวน 239 แห่ง



ระดับคุณภาพ	สหกรณ์ร้านค้า (9 แห่ง)	สหกรณ์บริการ (42 แห่ง)	สหกรณ์ออมทรัพย์ (85 แห่ง)	สหกรณ์เครดิตยูเนียน (103 แห่ง)
ดีมาก	11.11%	4.76%	38.82%	14.56%
ดี	77.78%	64.29%	54.12%	66.02%
พอใช้	11.11%	26.19%	7.06%	14.56%
ต้องปรับปรุง	0.00%	4.76%	0.00%	4.85%

*หมายเหตุ : นอกภาคการเกษตรไม่มีระบบการควบคุมภายใน 55 แห่ง

ที่มา : กลุ่มพัฒนาระบบสารสนเทศและฐานข้อมูล

จัดทำโดย : กลุ่มวิเคราะห์ข้อมูลทางการเงิน