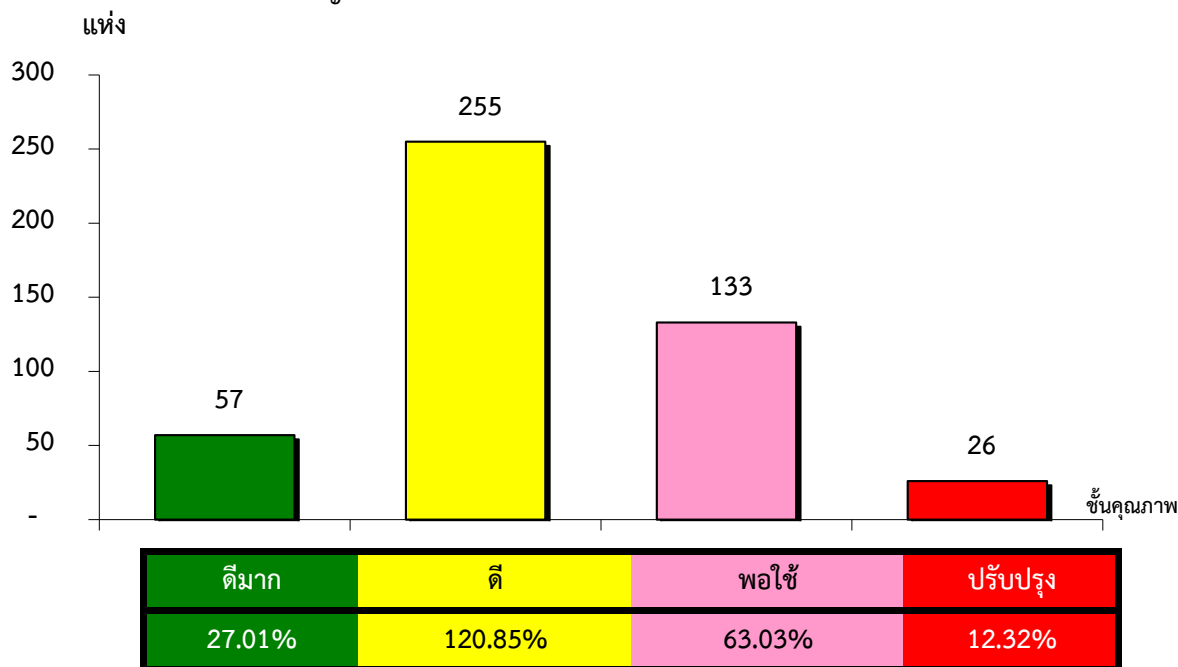


แผนภูมิแสดงจำนวนและร้อยละของ สหกรณ์และกลุ่มเกษตรกร จำแนกตามระดับการจัดชั้นคุณภาพการควบคุมภายใน

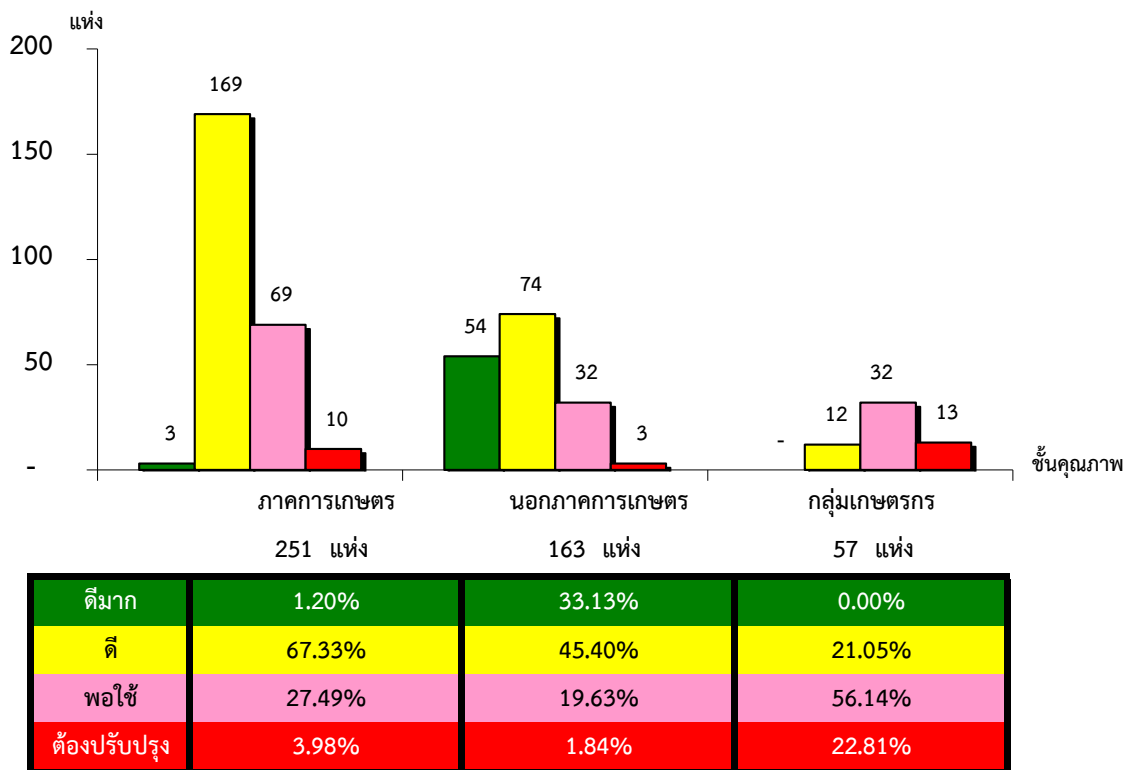
สำนักงานตรวจบัญชีสหกรณ์ที่ 8 ประจำปี 2564 จำนวน 471 แห่ง



\*หมายเหตุ : ไม่มีระบบการควบคุมภายใน 211 แห่ง

แผนภูมิแสดงจำนวนและร้อยละของ ภาคการเกษตร นอกภาคการเกษตร และกลุ่มเกษตรกร จำแนกตามระดับการจัดชั้นคุณภาพการควบคุมภายใน

สำนักงานตรวจบัญชีสหกรณ์ที่ 8 ประจำปี 2564 จำนวน 471 แห่ง



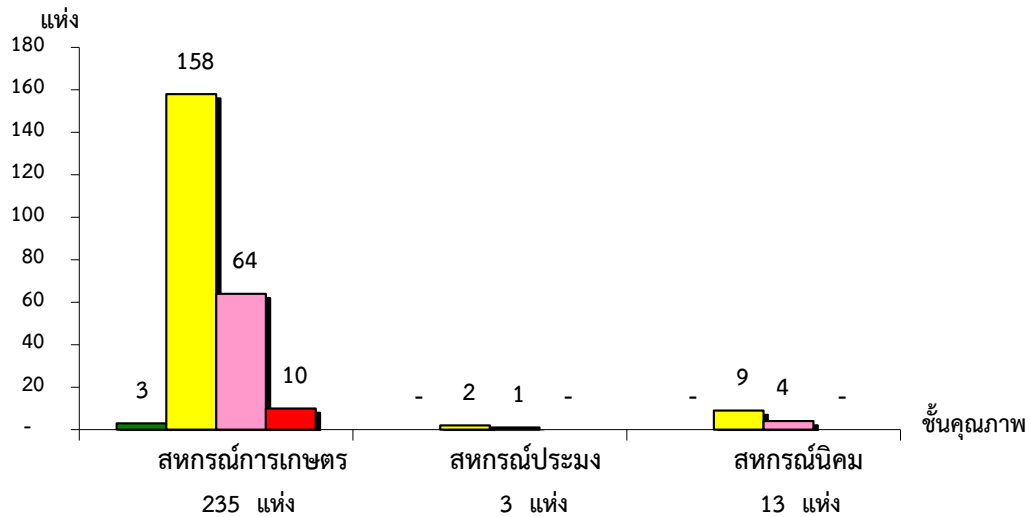
\*หมายเหตุ : ภาคการเกษตรไม่มีระบบการควบคุมภายใน 45 แห่ง

นอกภาคการเกษตรไม่มีระบบการควบคุมภายใน 0 แห่ง

กลุ่มเกษตรกรไม่มีระบบการควบคุมภายใน 142 แห่ง

แผนภูมิแสดงจำนวนและร้อยละของ สหกรณ์ภาคการเกษตร จำแนกตามระดับการจัดชั้นคุณภาพการควบคุมภายใน

สำนักงานตรวจบัญชีสหกรณ์ที่ 8 ประจำปี 2564 จำนวน 251 แห่ง

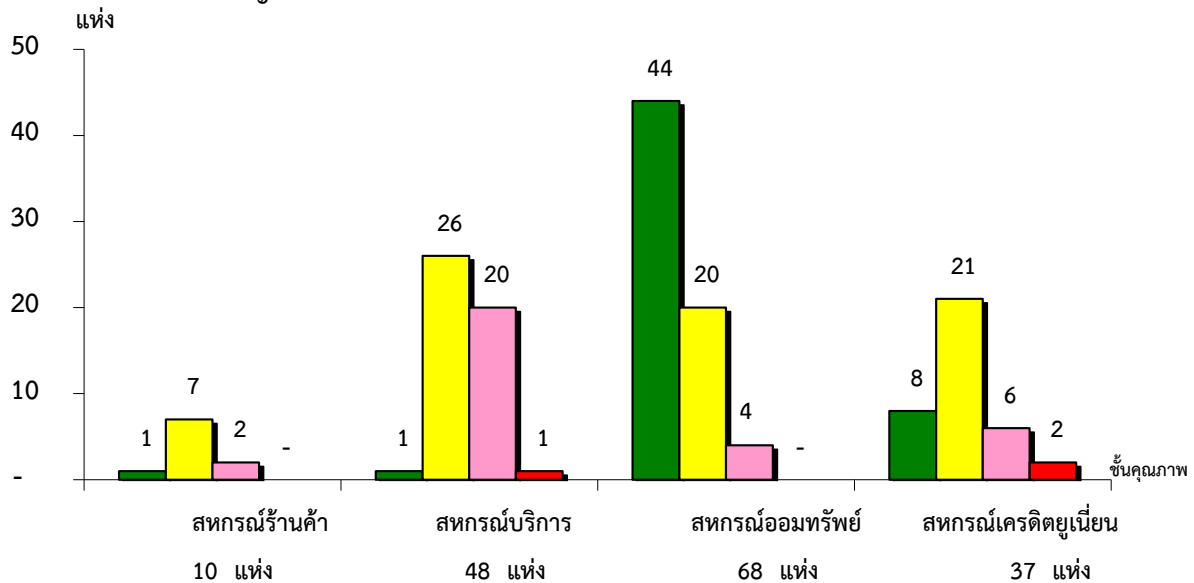


ระดับคุณภาพ	สหกรณ์การเกษตร (235 แห่ง)	สหกรณ์ประมง (3 แห่ง)	สหกรณ์นิคม (13 แห่ง)
ดีมาก	1.28%	0.00%	0.00%
ดี	67.23%	66.67%	69.23%
พอใช้	27.23%	33.33%	30.77%
ต้องปรับปรุง	4.26%	0.00%	0.00%

\*หมายเหตุ : ภาคการเกษตรไม่มีระบบการควบคุมภายใน 45 แห่ง

แผนภูมิแสดงจำนวนและร้อยละของ สหกรณ์นอกภาคการเกษตร จำแนกตามระดับการจัดชั้นคุณภาพการควบคุมภายใน

สำนักงานตรวจบัญชีสหกรณ์ที่ 8 ประจำปี 2564 จำนวน 163 แห่ง



ระดับคุณภาพ	สหกรณ์ร้านค้า (10 แห่ง)	สหกรณ์บริการ (48 แห่ง)	สหกรณ์ออมทรัพย์ (68 แห่ง)	สหกรณ์เครดิตยูเนียน (37 แห่ง)
ดีมาก	10.00%	2.08%	64.71%	21.62%
ดี	70.00%	54.17%	29.41%	56.76%
พอใช้	20.00%	41.67%	5.88%	16.22%
ต้องปรับปรุง	0.00%	2.08%	0.00%	5.41%

\*หมายเหตุ : นอกภาคการเกษตรไม่มีระบบการควบคุมภายใน 24 แห่ง

ที่มา : กลุ่มพัฒนาระบบสารสนเทศและฐานข้อมูล

จัดทำโดย : กลุ่มวิเคราะห์ข้อมูลทางการเงิน