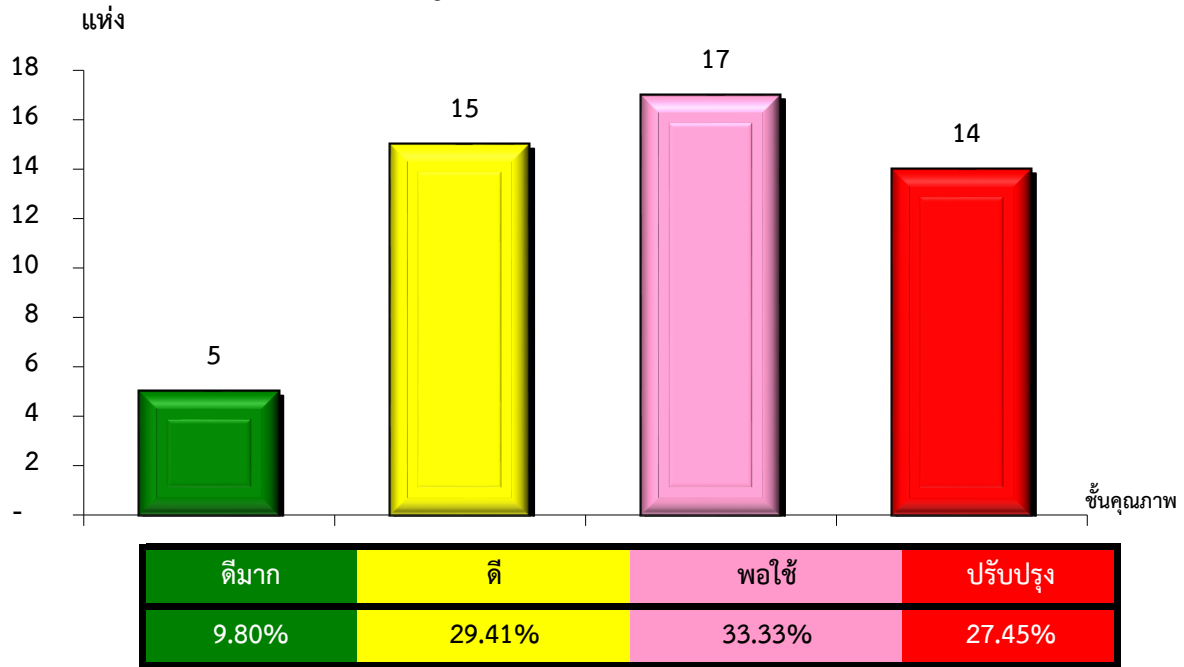


แผนภูมิแสดงจำนวนและร้อยละของ สหกรณ์และกลุ่มเกษตรกร จำแนกตามระดับการจัดชั้นคุณภาพการควบคุมภายใน

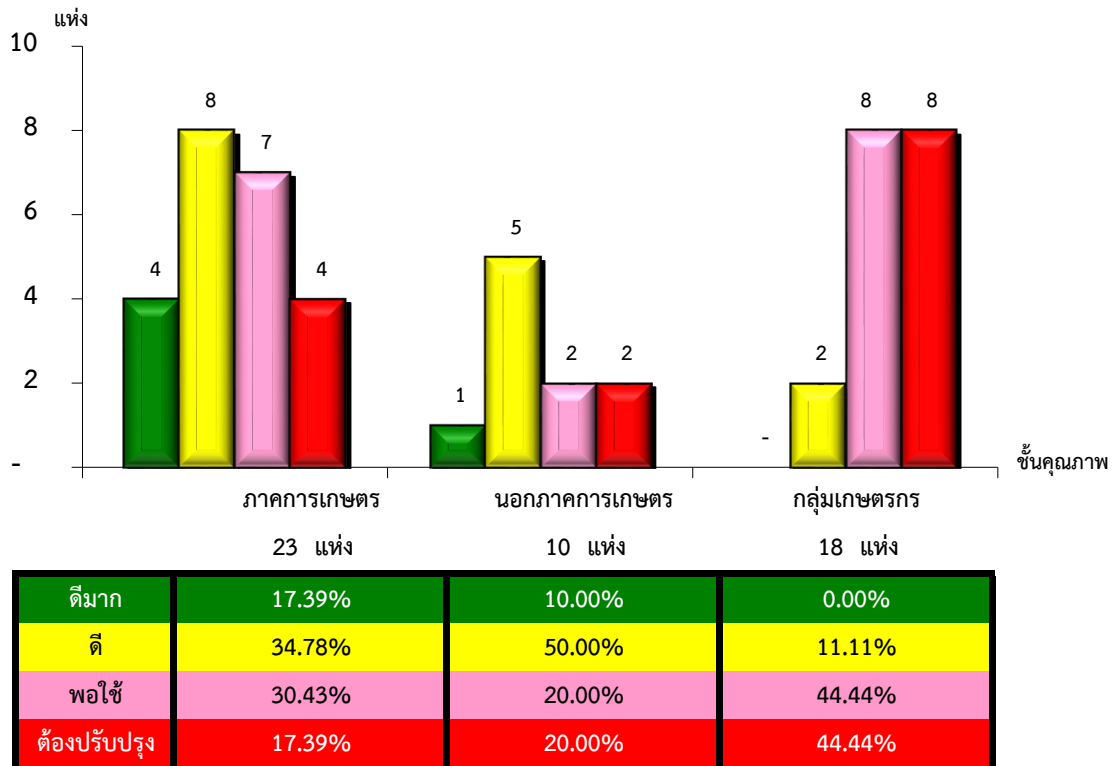
จังหวัดอำนาจเจริญ ประจำปี 2565 จำนวน 51 แห่ง



*หมายเหตุ : ไม่มีระบบการควบคุมภายใน 25 แห่ง

แผนภูมิแสดงจำนวนและร้อยละของ ภาคการเกษตร นอกภาคการเกษตร และกลุ่มเกษตรกร จำแนกตามระดับการจัดชั้นคุณภาพการควบคุมภายใน

จังหวัดอำนาจเจริญ ประจำปี 2565 จำนวน 51 แห่ง



*หมายเหตุ : ภาคการเกษตรไม่มีระบบการควบคุมภายใน 7 แห่ง

นอกภาคการเกษตรไม่มีระบบการควบคุมภายใน 1 แห่ง

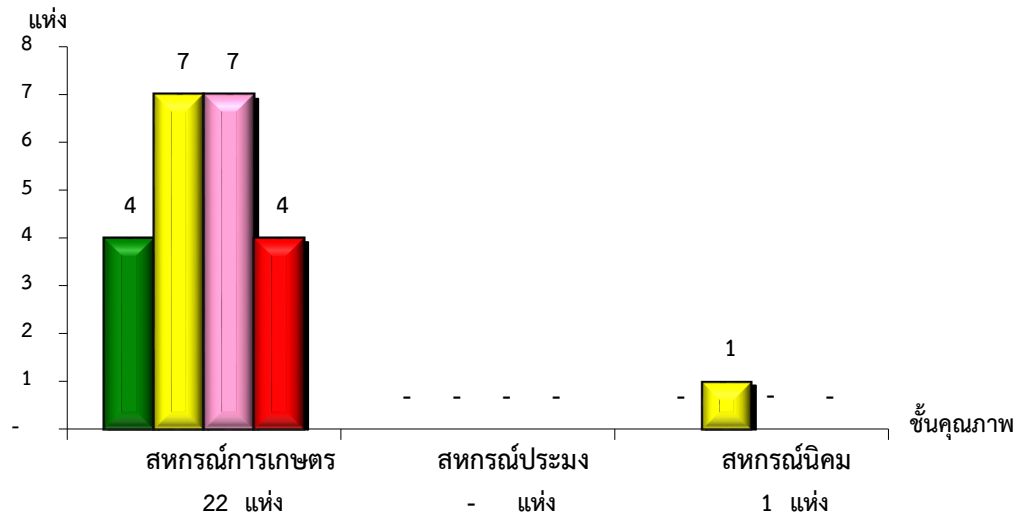
กลุ่มเกษตรกรไม่มีระบบการควบคุมภายใน 17 แห่ง

ที่มา : กลุ่มพัฒนาระบบสารสนเทศและฐานข้อมูล

จัดทำโดย : กลุ่มวิเคราะห์ข้อมูลทางการเงิน

แผนภูมิแสดงจำนวนและร้อยละของ สหกรณ์ภาคการเกษตร จำแนกตามระดับการจัดชั้นคุณภาพการควบคุมภายใน

จังหวัดอำนาจเจริญ ประจำปี 2565 จำนวน 23 แห่ง

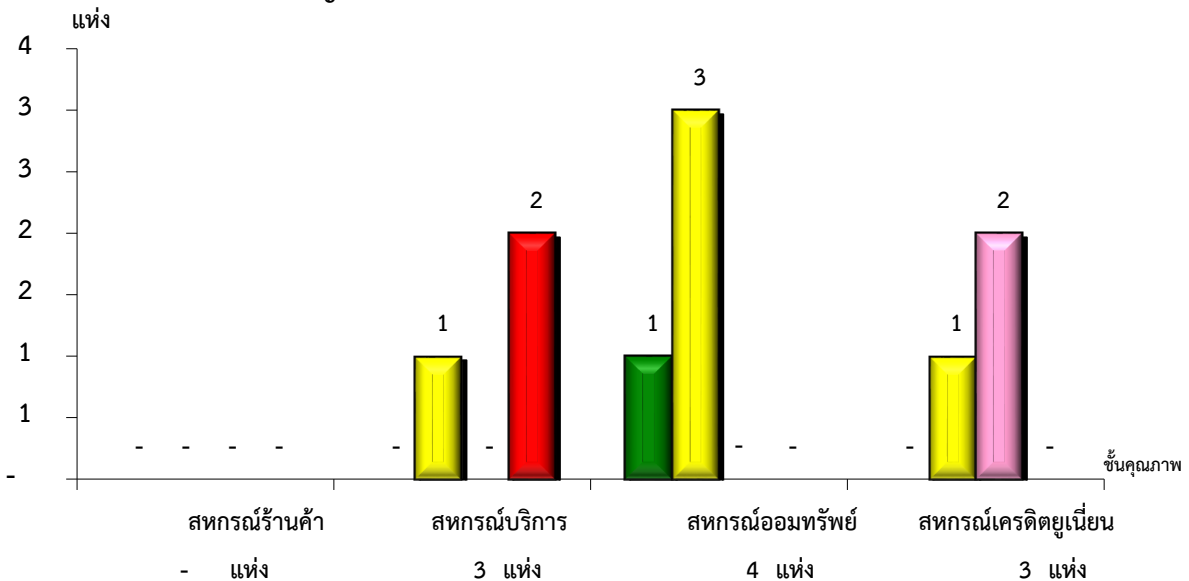


ดีมาก	18.18%	#DIV/0!	0.00%
ดี	31.82%	#DIV/0!	100.00%
พอใช้	31.82%	#DIV/0!	0.00%
ต้องปรับปรุง	18.18%	#DIV/0!	0.00%

*หมายเหตุ : ภาคการเกษตรไม่มีระบบการควบคุมภายใน 7 แห่ง

แผนภูมิแสดงจำนวนและร้อยละของ สหกรณ์นอกภาคการเกษตร จำแนกตามระดับการจัดชั้นคุณภาพการควบคุมภายใน

จังหวัดอำนาจเจริญ ประจำปี 2565 จำนวน 10 แห่ง



ดีมาก	#DIV/0!	0.00%	25.00%	0.00%
ดี	#DIV/0!	33.33%	75.00%	33.33%
พอใช้	#DIV/0!	0.00%	0.00%	66.67%
ต้องปรับปรุง	#DIV/0!	66.67%	0.00%	0.00%

*หมายเหตุ : นอกภาคการเกษตรไม่มีระบบการควบคุมภายใน 1 แห่ง