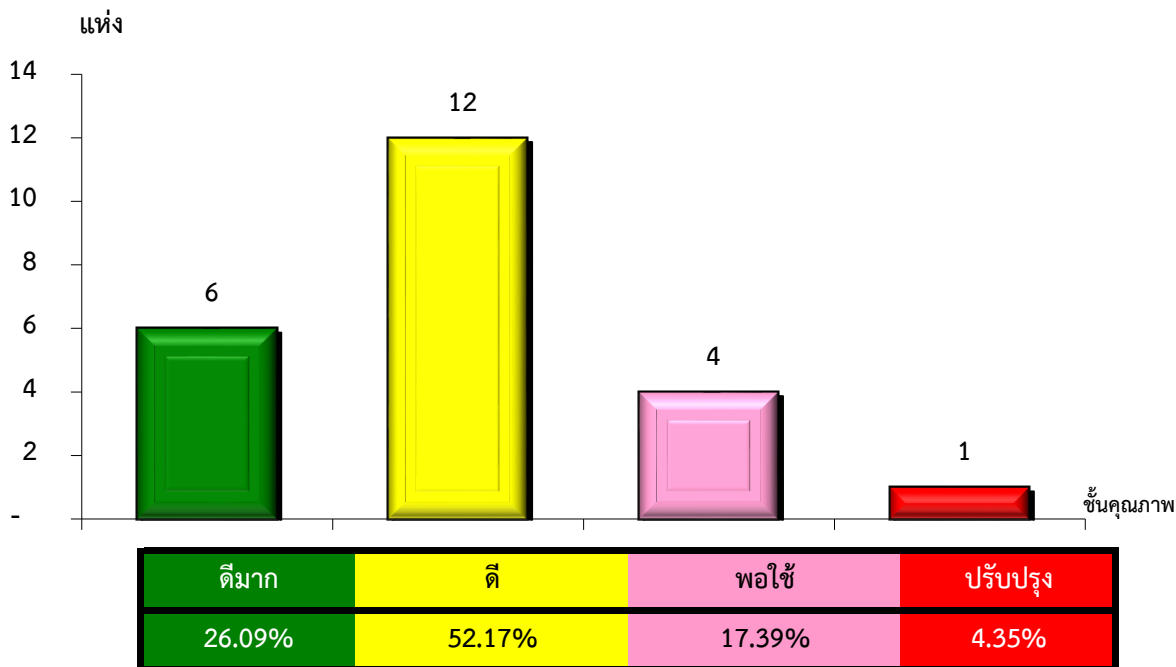


แผนภูมิแสดงจำนวนและร้อยละของ สหกรณ์และกลุ่มเกษตรกร จำแนกตามระดับการจัดชั้นคุณภาพการควบคุมภายใน

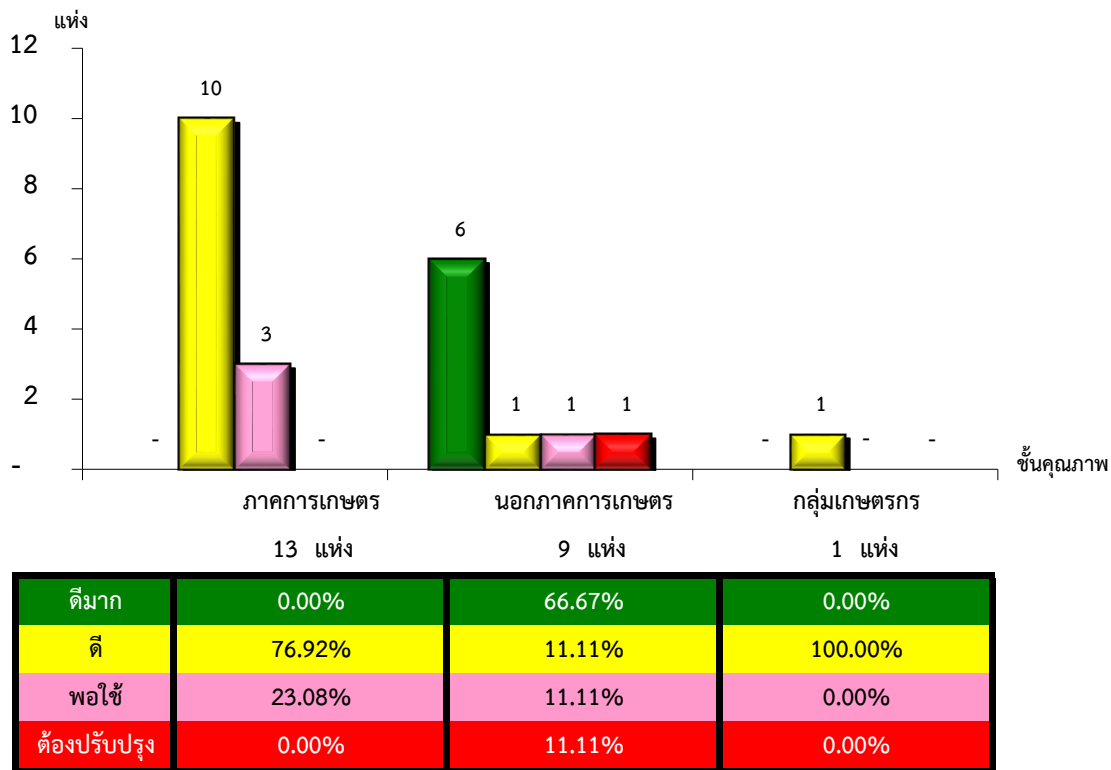
จังหวัดอ่างทอง ประจำปี 2565 จำนวน 23 แห่ง



*หมายเหตุ : ไม่มีระบบการควบคุมภายใน 49 แห่ง

แผนภูมิแสดงจำนวนและร้อยละของ ภาคการเกษตร นอกภาคการเกษตร และกลุ่มเกษตรกร จำแนกตามระดับการจัดชั้นคุณภาพการควบคุมภายใน

จังหวัดอ่างทอง ประจำปี 2565 จำนวน 23 แห่ง



*หมายเหตุ : ภาคการเกษตรไม่มีระบบการควบคุมภายใน 3 แห่ง

นอกภาคการเกษตรไม่มีระบบการควบคุมภายใน 1 แห่ง

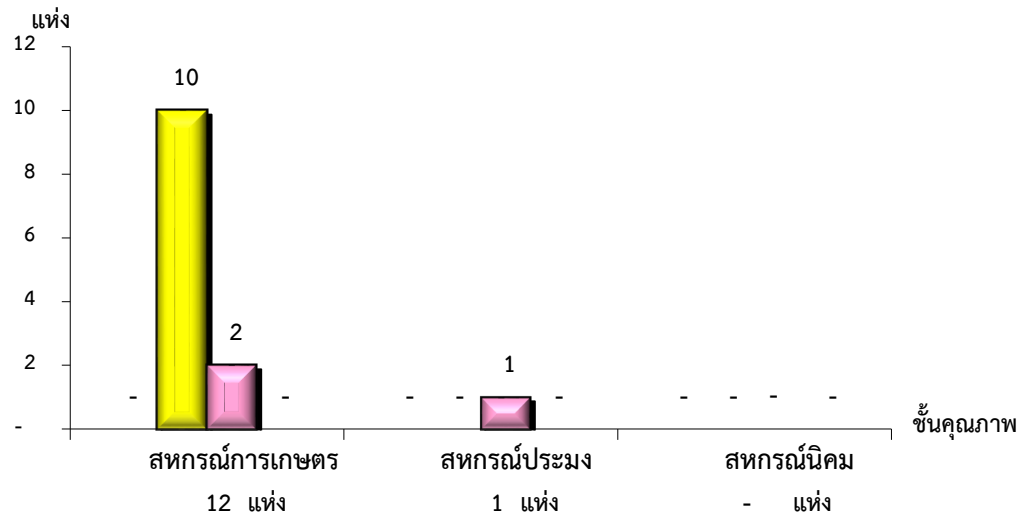
กลุ่มเกษตรกรไม่มีระบบการควบคุมภายใน 45 แห่ง

ที่มา : กลุ่มพัฒนาระบบสารสนเทศและฐานข้อมูล

จัดทำโดย : กลุ่มวิเคราะห์ข้อมูลทางการเงิน

แผนภูมิแสดงจำนวนและร้อยละของ สหกรณ์ภาคการเกษตร จำแนกตามระดับการจัดชั้นคุณภาพการควบคุมภายใน

จังหวัดอ่างทอง ประจำปี 2565 จำนวน 13 แห่ง

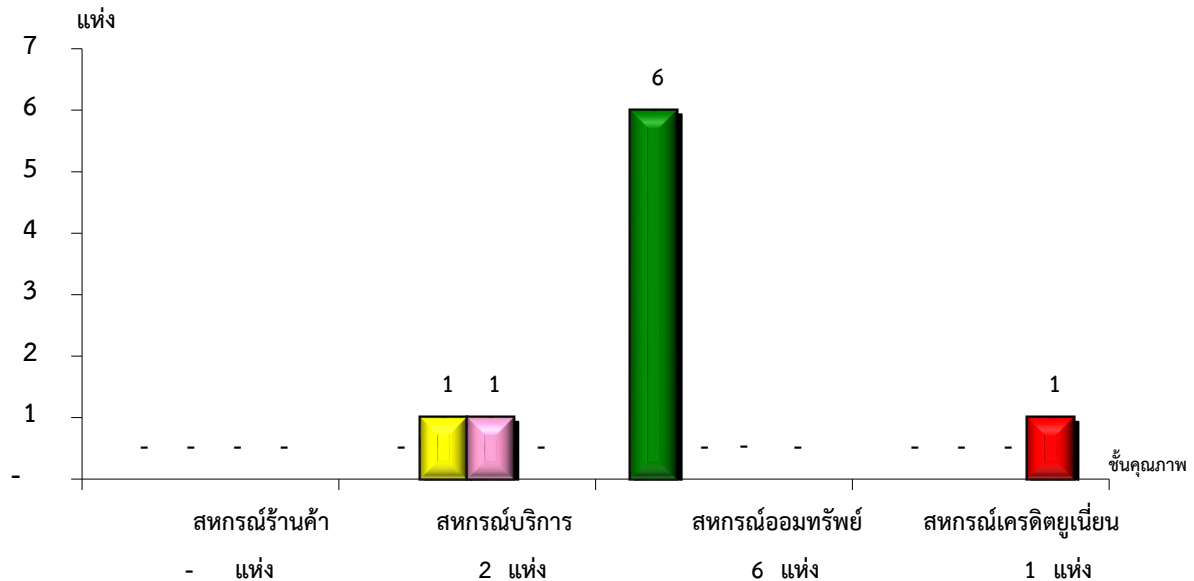


ระดับคุณภาพ	ดีมาก	ดี	พอใช้	ต้องปรับปรุง
สหกรณ์การเกษตร	0.00%	83.33%	16.67%	0.00%
สหกรณ์ประมง	0.00%	0.00%	100.00%	0.00%
สหกรณ์นิคม	#DIV/0!	#DIV/0!	#DIV/0!	#DIV/0!

*หมายเหตุ : ภาคการเกษตรไม่มีระบบการควบคุมภายใน 3 แห่ง

แผนภูมิแสดงจำนวนและร้อยละของ สหกรณ์นอกภาคการเกษตร จำแนกตามระดับการจัดชั้นคุณภาพการควบคุมภายใน

จังหวัดอ่างทอง ประจำปี 2565 จำนวน 9 แห่ง



ระดับคุณภาพ	ดีมาก	ดี	พอใช้	ต้องปรับปรุง
สหกรณ์ร้านค้า	#DIV/0!	#DIV/0!	#DIV/0!	#DIV/0!
สหกรณ์บริการ	0.00%	50.00%	50.00%	0.00%
สหกรณ์ออมทรัพย์	100.00%	0.00%	0.00%	0.00%
สหกรณ์เครดิตยูเนี่ยน	0.00%	0.00%	0.00%	100.00%

*หมายเหตุ : นอกภาคการเกษตรไม่มีระบบการควบคุมภายใน 1 แห่ง