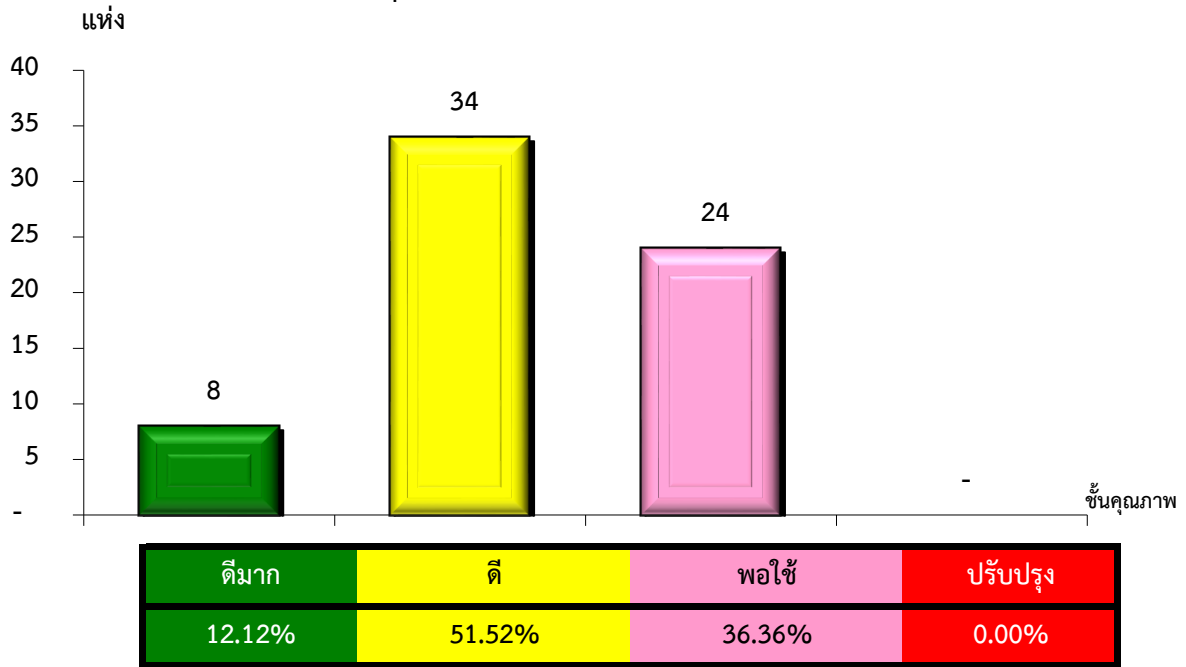


แผนภูมิแสดงจำนวนและร้อยละของ สหกรณ์และกลุ่มเกษตรกร จำแนกตามระดับการจัดชั้นคุณภาพการควบคุมภายใน

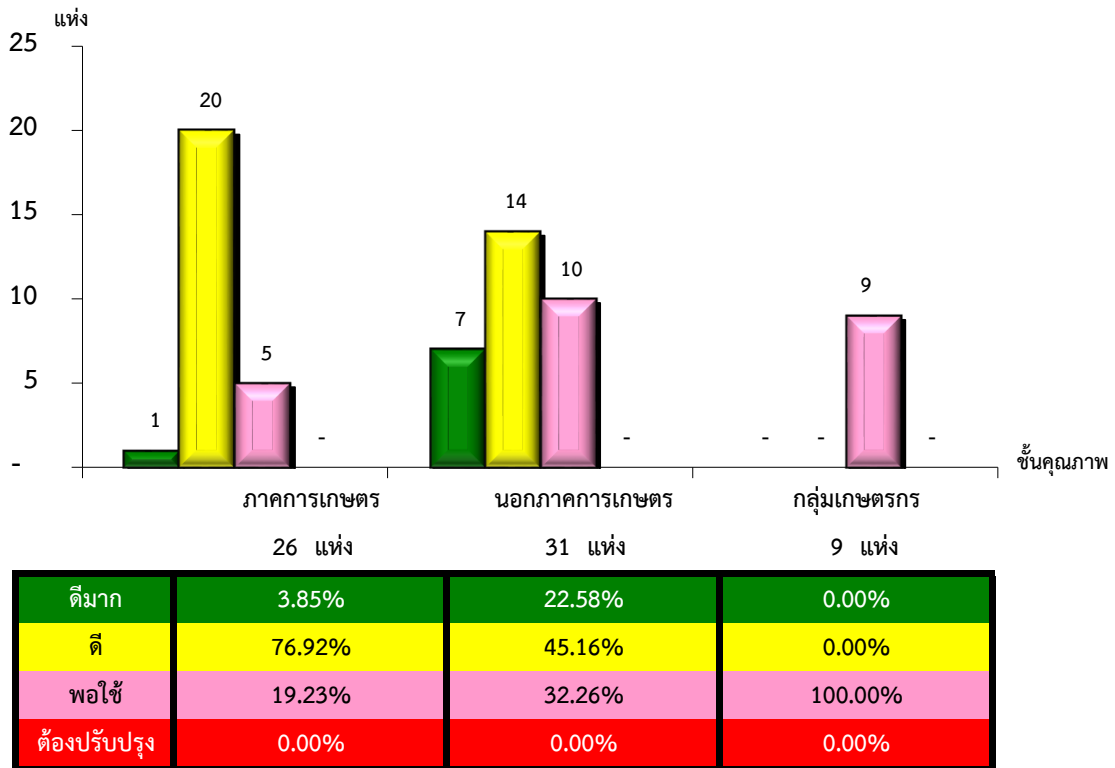
พระนครศรีอยุธยา ประจำปี 2565 จำนวน 66 แห่ง



*หมายเหตุ : ไม่มีระบบการควบคุมภายใน 64 แห่ง

แผนภูมิแสดงจำนวนและร้อยละของ ภาคการเกษตร นอกภาคการเกษตร และกลุ่มเกษตรกร จำแนกตามระดับการจัดชั้นคุณภาพการควบคุมภายใน

พระนครศรีอยุธยา ประจำปี 2565 จำนวน 66 แห่ง



*หมายเหตุ : ภาคการเกษตรไม่มีระบบการควบคุมภายใน 1 แห่ง

นอกภาคการเกษตรไม่มีระบบการควบคุมภายใน 0 แห่ง

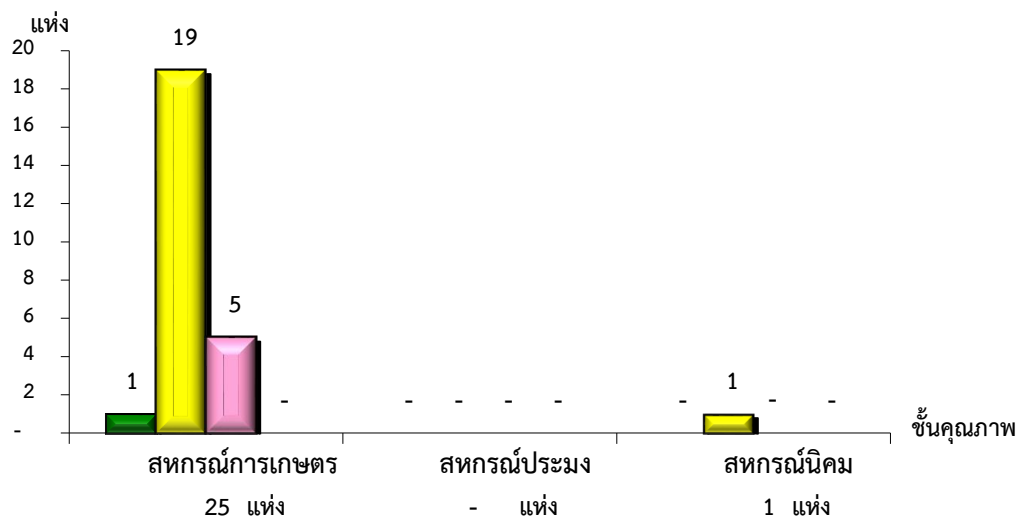
กลุ่มเกษตรกรไม่มีระบบการควบคุมภายใน 63 แห่ง

ที่มา : กลุ่มพัฒนาระบบสารสนเทศและฐานข้อมูล

จัดทำโดย : กลุ่มวิเคราะห์ข้อมูลทางการเงิน

แผนภูมิแสดงจำนวนและร้อยละของ สหกรณ์ภาคการเกษตร จำแนกตามระดับการจัดชั้นคุณภาพการควบคุมภายใน

พระนครศรีอยุธยา ประจำปี 2565 จำนวน 26 แห่ง

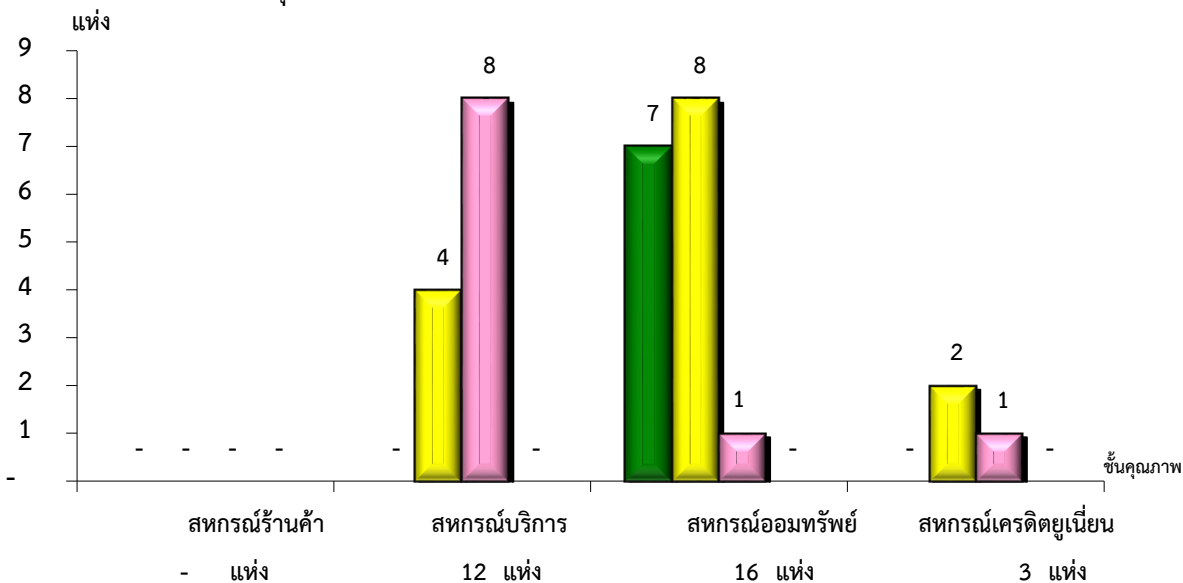


ชั้นคุณภาพ	จำนวน	ร้อยละ
ดีมาก	1	4.00%
ดี	19	76.00%
พอใช้	5	20.00%
ต้องปรับปรุง	1	0.00%

*หมายเหตุ : ภาคการเกษตรไม่มีระบบการควบคุมภายใน 1 แห่ง

แผนภูมิแสดงจำนวนและร้อยละของ สหกรณ์นอกภาคการเกษตร จำแนกตามระดับการจัดชั้นคุณภาพการควบคุมภายใน

พระนครศรีอยุธยา ประจำปี 2565 จำนวน 31 แห่ง



ชั้นคุณภาพ	จำนวน	ร้อยละ
ดีมาก	0	0.00%
ดี	8	33.33%
พอใช้	7	66.67%
ต้องปรับปรุง	2	0.00%

*หมายเหตุ : นอกภาคการเกษตรไม่มีระบบการควบคุมภายใน 0 แห่ง