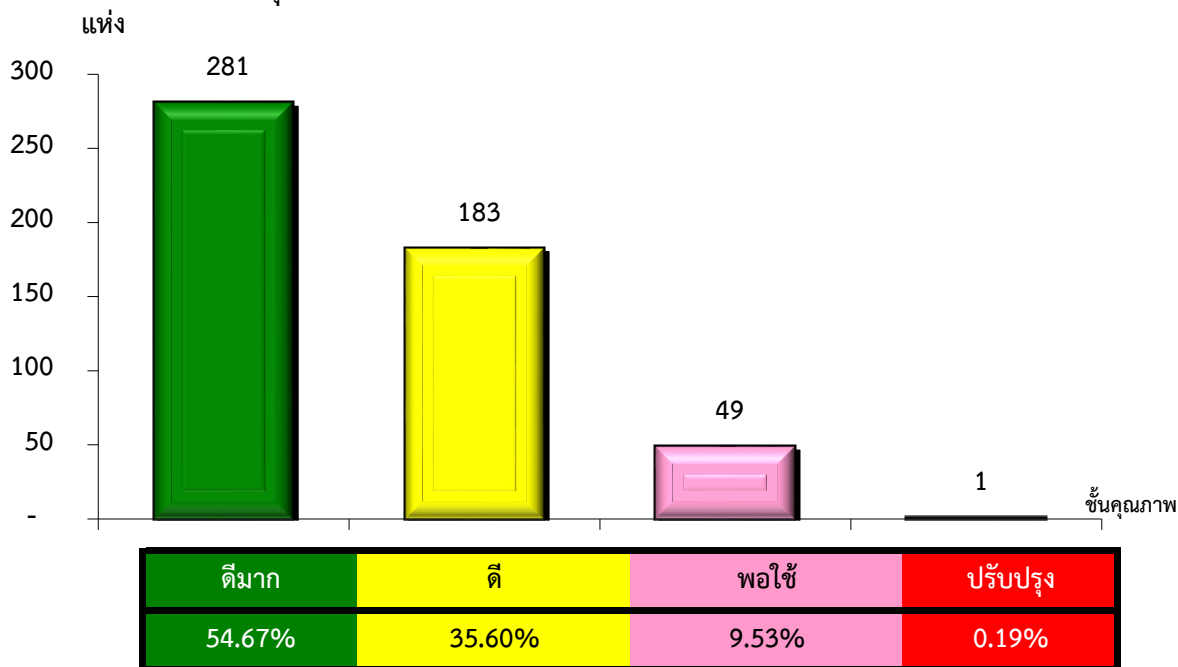


แผนภูมิแสดงจำนวนและร้อยละของ สหกรณ์และกลุ่มเกษตรกร จำแนกตามระดับการจัดชั้นคุณภาพการควบคุมภายใน

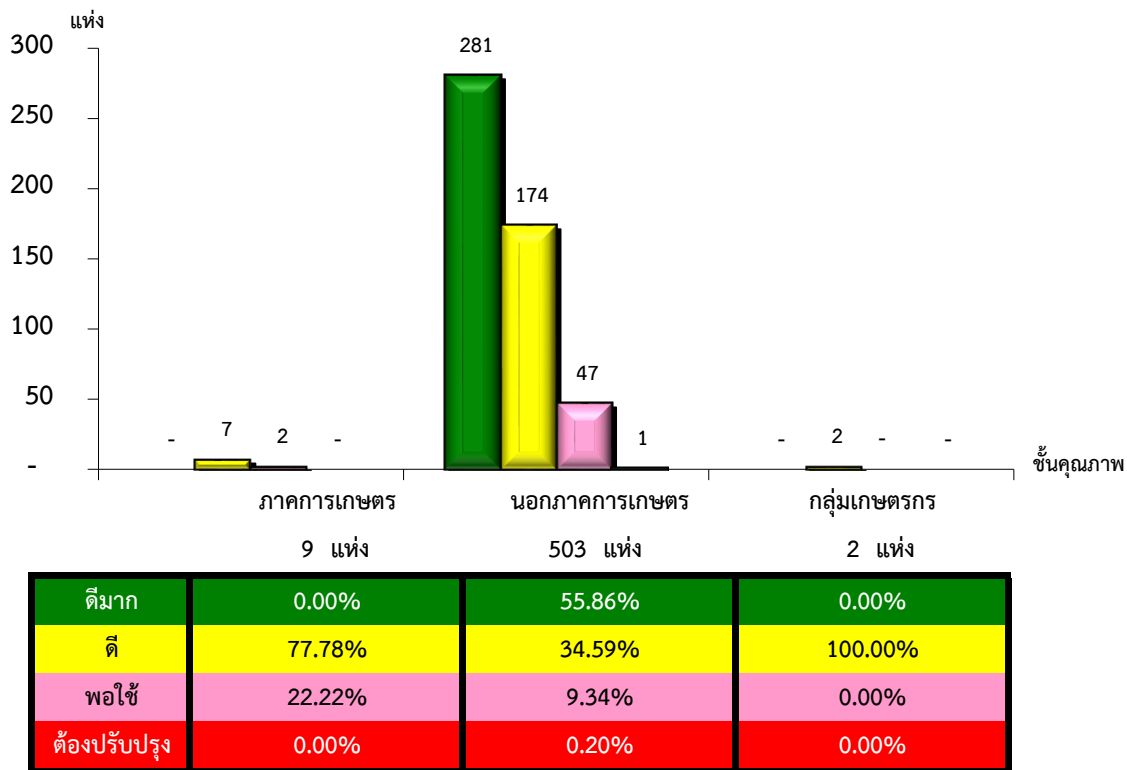
กรุงเทพมหานคร ประจำปี 2565 จำนวน 514 แห่ง



\*หมายเหตุ : ไม่มีระบบการควบคุมภายใน 1 แห่ง

แผนภูมิแสดงจำนวนและร้อยละของ ภาคการเกษตร นอกภาคการเกษตร และกลุ่มเกษตรกร จำแนกตามระดับการจัดชั้นคุณภาพการควบคุมภายใน

กรุงเทพมหานคร ประจำปี 2565 จำนวน 514 แห่ง



\*หมายเหตุ : ภาคการเกษตรไม่มีระบบการควบคุมภายใน 0 แห่ง

นอกภาคการเกษตรไม่มีระบบการควบคุมภายใน 1 แห่ง

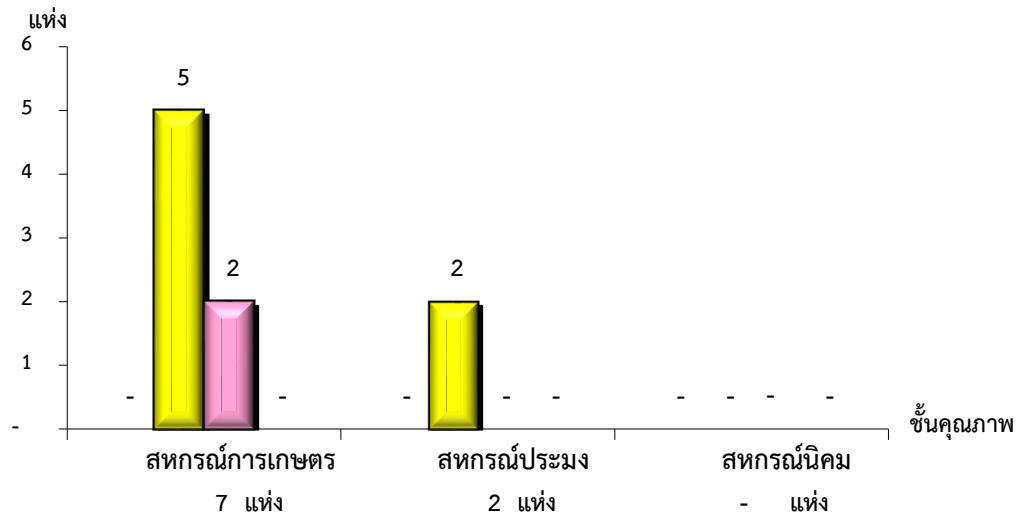
กลุ่มเกษตรกรไม่มีระบบการควบคุมภายใน 0 แห่ง

ที่มา : กลุ่มพัฒนาระบบสารสนเทศและฐานข้อมูล

จัดทำโดย : กลุ่มวิเคราะห์ข้อมูลทางการเงิน

แผนภูมิแสดงจำนวนและร้อยละของ สหกรณ์ภาคการเกษตร จำแนกตามระดับการจัดชั้นคุณภาพการควบคุมภายใน

กรุงเทพมหานคร ประจำปี 2565 จำนวน 9 แห่ง

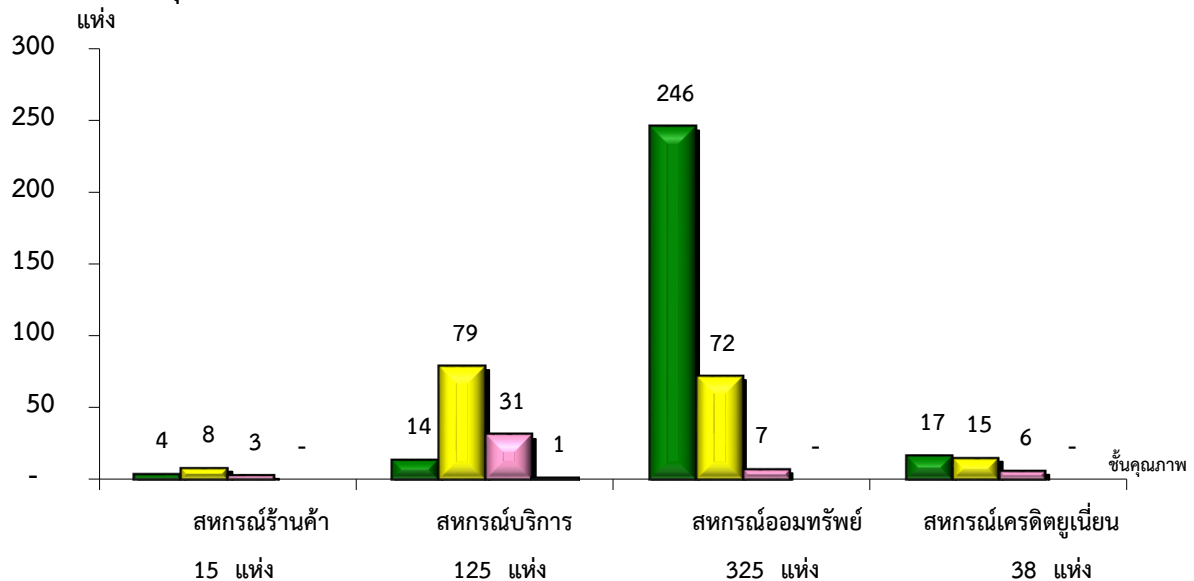


ชั้นคุณภาพ	สหกรณ์การเกษตร (7 แห่ง)	สหกรณ์ประมง (2 แห่ง)	สหกรณ์นิคม (- แห่ง)
ดีมาก	0.00%	0.00%	#DIV/0!
ดี	71.43%	100.00%	#DIV/0!
พอใช้	28.57%	0.00%	#DIV/0!
ต้องปรับปรุง	0.00%	0.00%	#DIV/0!

\*หมายเหตุ : ภาคการเกษตรไม่มีระบบการควบคุมภายใน 0 แห่ง

แผนภูมิแสดงจำนวนและร้อยละของ สหกรณ์นอกภาคการเกษตร จำแนกตามระดับการจัดชั้นคุณภาพการควบคุมภายใน

กรุงเทพมหานคร ประจำปี 2565 จำนวน 503 แห่ง



ชั้นคุณภาพ	สหกรณ์ร้านค้า (15 แห่ง)	สหกรณ์บริการ (125 แห่ง)	สหกรณ์ออมทรัพย์ (325 แห่ง)	สหกรณ์เครดิตยูเนี่ยน (38 แห่ง)
ดีมาก	26.67%	11.20%	75.69%	44.74%
ดี	53.33%	63.20%	22.15%	39.47%
พอใช้	20.00%	24.80%	2.15%	15.79%
ต้องปรับปรุง	0.00%	0.80%	0.00%	0.00%

\*หมายเหตุ : นอกภาคการเกษตรไม่มีระบบการควบคุมภายใน 1 แห่ง