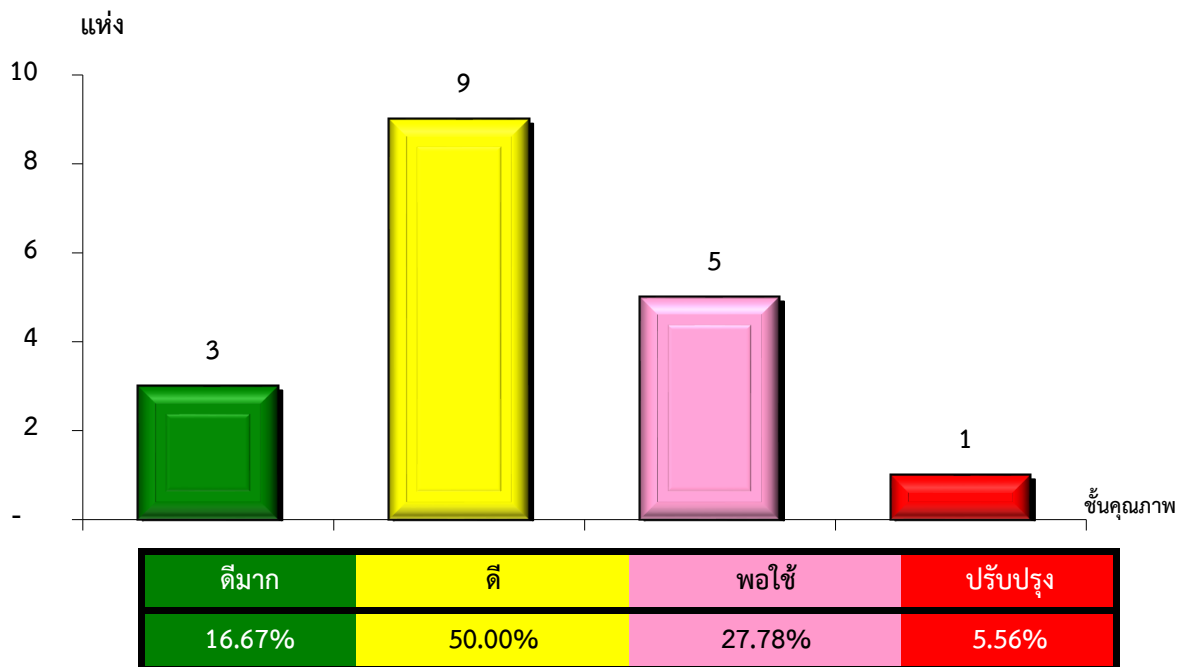


แผนภูมิแสดงจำนวนและร้อยละของ สหกรณ์และกลุ่มเกษตรกร จำแนกตามระดับการจัดชั้นคุณภาพการควบคุมภายใน

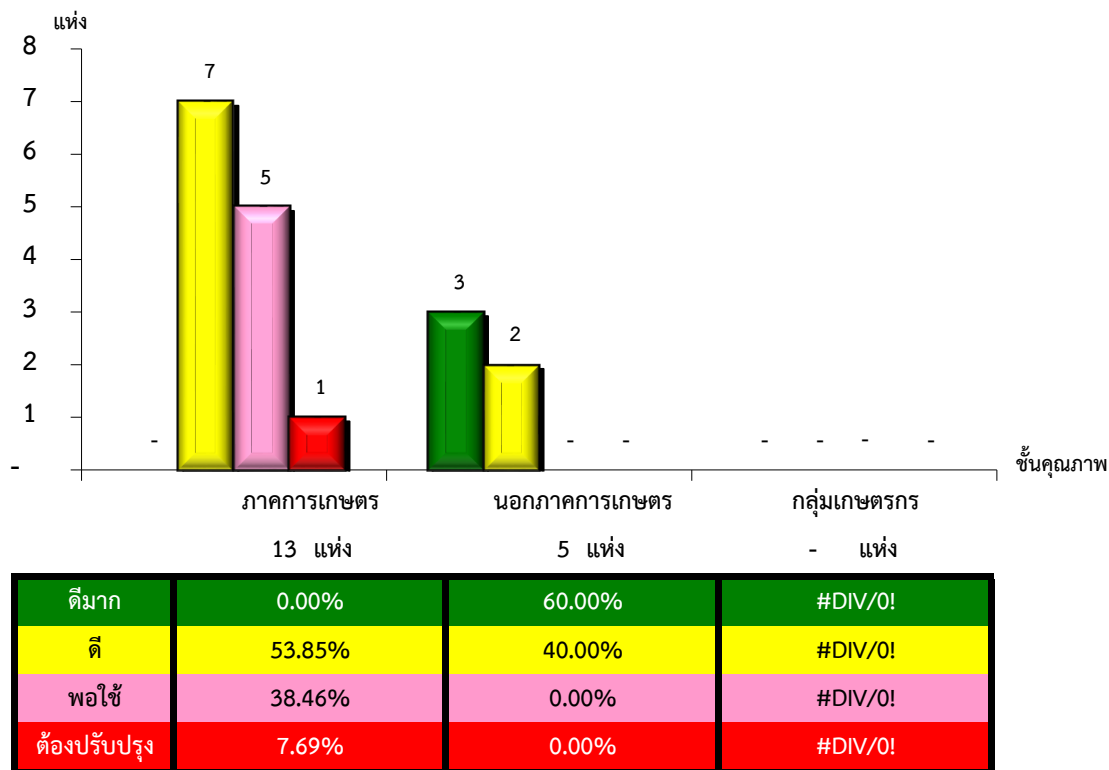
จังหวัดบึงกาฬ ประจำปี 2565 จำนวน 18 แห่ง



*หมายเหตุ : ไม่มีระบบการควบคุมภายใน 62 แห่ง

แผนภูมิแสดงจำนวนและร้อยละของ ภาคการเกษตร นอกภาคการเกษตร และกลุ่มเกษตรกร จำแนกตามระดับการจัดชั้นคุณภาพการควบคุมภายใน

จังหวัดบึงกาฬ ประจำปี 2565 จำนวน 18 แห่ง



*หมายเหตุ : ภาคการเกษตรไม่มีระบบการควบคุมภายใน 41 แห่ง

นอกภาคการเกษตรไม่มีระบบการควบคุมภายใน 0 แห่ง

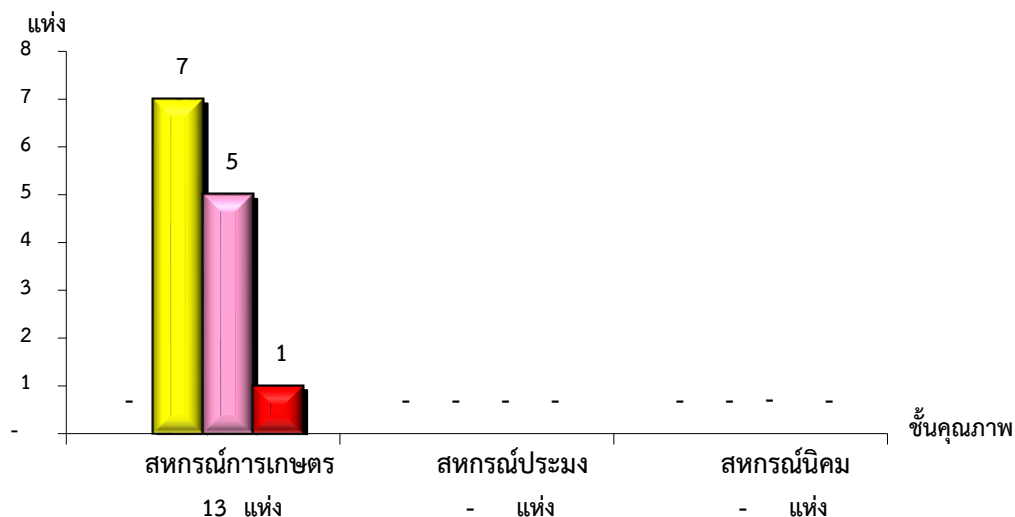
กลุ่มเกษตรกรไม่มีระบบการควบคุมภายใน 21 แห่ง

ที่มา : กลุ่มพัฒนาระบบสารสนเทศและฐานข้อมูล

จัดทำโดย : กลุ่มวิเคราะห์ข้อมูลทางการเงิน

แผนภูมิแสดงจำนวนและร้อยละของ สหกรณ์ภาคการเกษตร จำแนกตามระดับการจัดชั้นคุณภาพการควบคุมภายใน

จังหวัดบึงกาฬ ประจำปี 2565 จำนวน 13 แห่ง

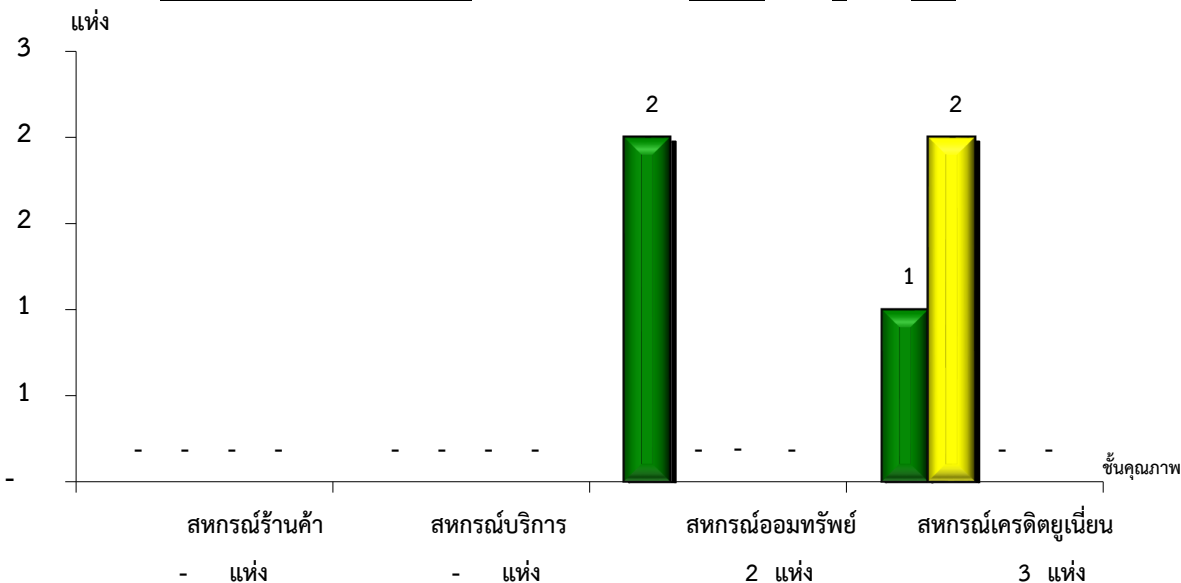


ระดับคุณภาพ	จำนวน	ร้อยละ
ดีมาก	7	53.85%
ดี	5	38.46%
พอใช้	1	7.69%
ต้องปรับปรุง	0	0.00%

*หมายเหตุ : ภาคการเกษตรไม่มีระบบการควบคุมภายใน 41 แห่ง

แผนภูมิแสดงจำนวนและร้อยละของ สหกรณ์นอกภาคการเกษตร จำแนกตามระดับการจัดชั้นคุณภาพการควบคุมภายใน

จังหวัดบึงกาฬ ประจำปี 2565 จำนวน 5 แห่ง



ระดับคุณภาพ	จำนวน	ร้อยละ
ดีมาก	2	100.00%
ดี	1	33.33%
พอใช้	2	66.67%
ต้องปรับปรุง	0	0.00%

*หมายเหตุ : นอกภาคการเกษตรไม่มีระบบการควบคุมภายใน 0 แห่ง