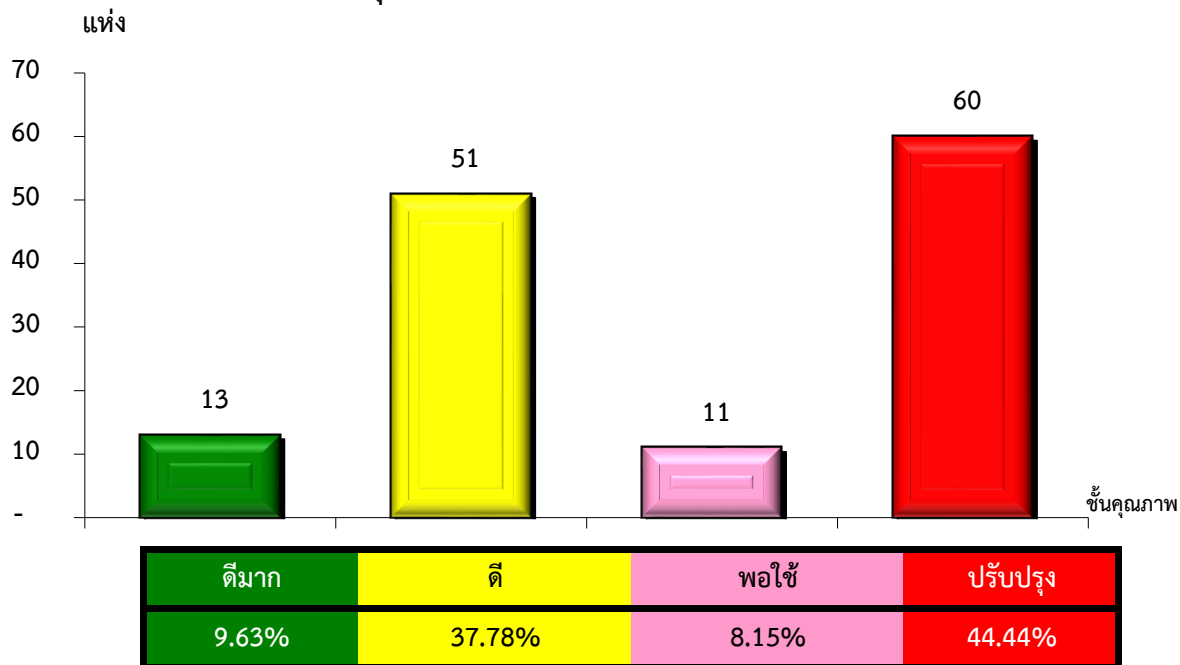


แผนภูมิแสดงจำนวนและร้อยละของ สหกรณ์และกลุ่มเกษตรกร จำแนกตามระดับการจัดชั้นคุณภาพการควบคุมภายใน

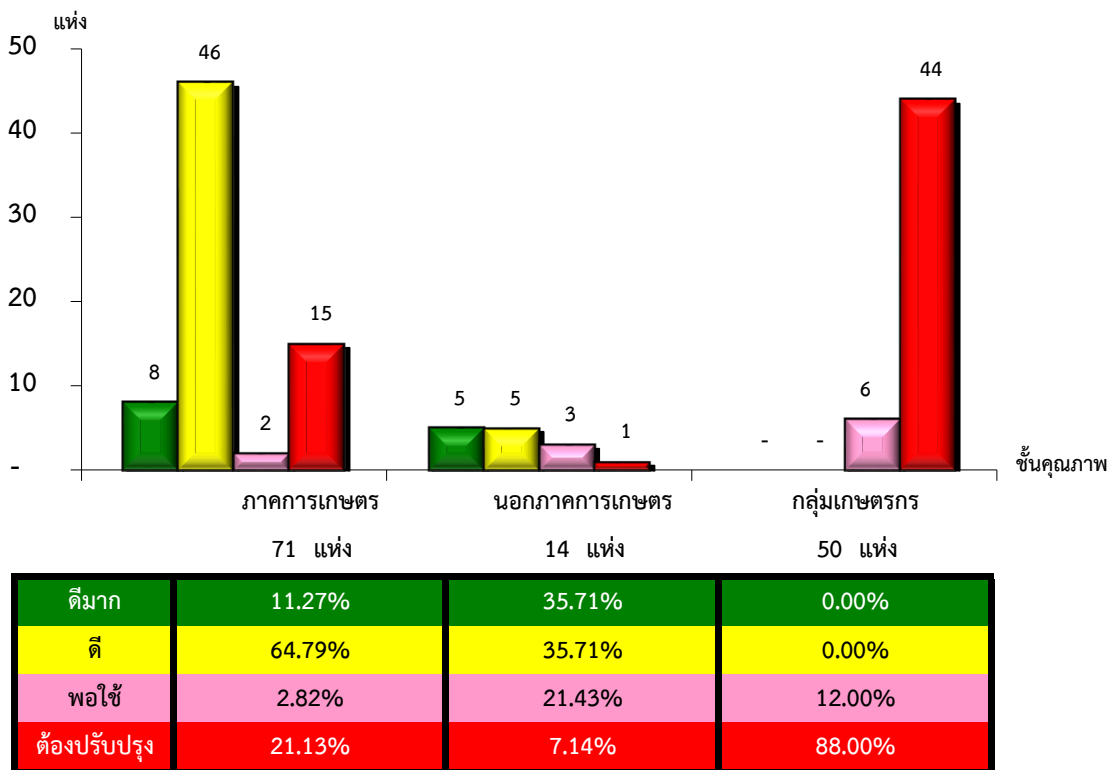
จังหวัดบุรีรัมย์ ประจำปี 2565 จำนวน 135 แห่ง



*หมายเหตุ : ไม่มีระบบการควบคุมภายใน 87 แห่ง

แผนภูมิแสดงจำนวนและร้อยละของ ภาคการเกษตร นอกภาคการเกษตร และกลุ่มเกษตรกร จำแนกตามระดับการจัดชั้นคุณภาพการควบคุมภายใน

จังหวัดบุรีรัมย์ ประจำปี 2565 จำนวน 135 แห่ง



*หมายเหตุ : ภาคการเกษตรไม่มีระบบการควบคุมภายใน 15 แห่ง

นอกภาคการเกษตรไม่มีระบบการควบคุมภายใน 2 แห่ง

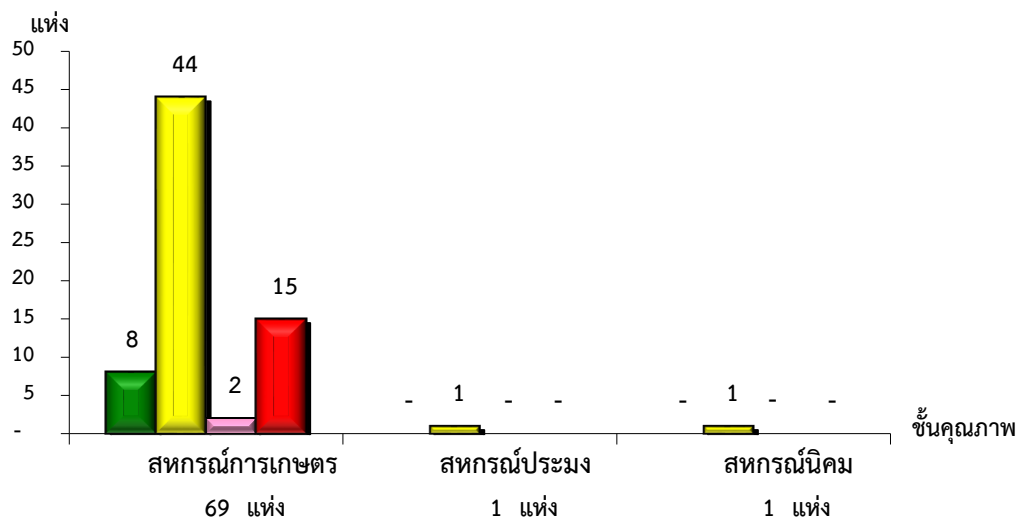
กลุ่มเกษตรกรไม่มีระบบการควบคุมภายใน 70 แห่ง

ที่มา : กลุ่มพัฒนาระบบสารสนเทศและฐานข้อมูล

จัดทำโดย : กลุ่มวิเคราะห์ข้อมูลทางการเงิน

แผนภูมิแสดงจำนวนและร้อยละของ สหกรณ์ภาคการเกษตร จำแนกตามระดับการจัดชั้นคุณภาพการควบคุมภายใน

จังหวัดบุรีรัมย์ ประจำปี 2565 จำนวน 71 แห่ง

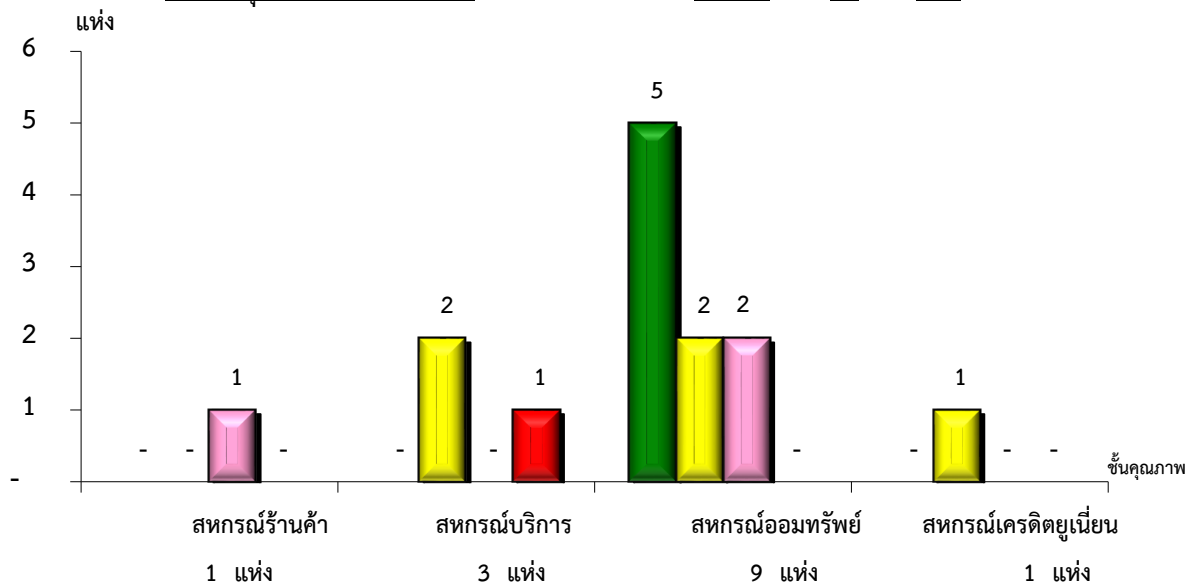


ระดับคุณภาพ	สหกรณ์การเกษตร (69 แห่ง)	สหกรณ์ประมง (1 แห่ง)	สหกรณ์นิคม (1 แห่ง)
ดีมาก	11.59%	0.00%	0.00%
ดี	63.77%	100.00%	100.00%
พอใช้	2.90%	0.00%	0.00%
ต้องปรับปรุง	21.74%	0.00%	0.00%

*หมายเหตุ : ภาคการเกษตรไม่มีระบบการควบคุมภายใน 15 แห่ง

แผนภูมิแสดงจำนวนและร้อยละของ สหกรณ์นอกภาคการเกษตร จำแนกตามระดับการจัดชั้นคุณภาพการควบคุมภายใน

จังหวัดบุรีรัมย์ ประจำปี 2565 จำนวน 14 แห่ง



ระดับคุณภาพ	สหกรณ์ร้านค้า (1 แห่ง)	สหกรณ์บริการ (3 แห่ง)	สหกรณ์ออมทรัพย์ (9 แห่ง)	สหกรณ์เครดิตยูเนียน (1 แห่ง)
ดีมาก	0.00%	0.00%	55.56%	0.00%
ดี	0.00%	66.67%	22.22%	100.00%
พอใช้	100.00%	0.00%	22.22%	0.00%
ต้องปรับปรุง	0.00%	33.33%	0.00%	0.00%

*หมายเหตุ : นอกภาคการเกษตรไม่มีระบบการควบคุมภายใน 2 แห่ง