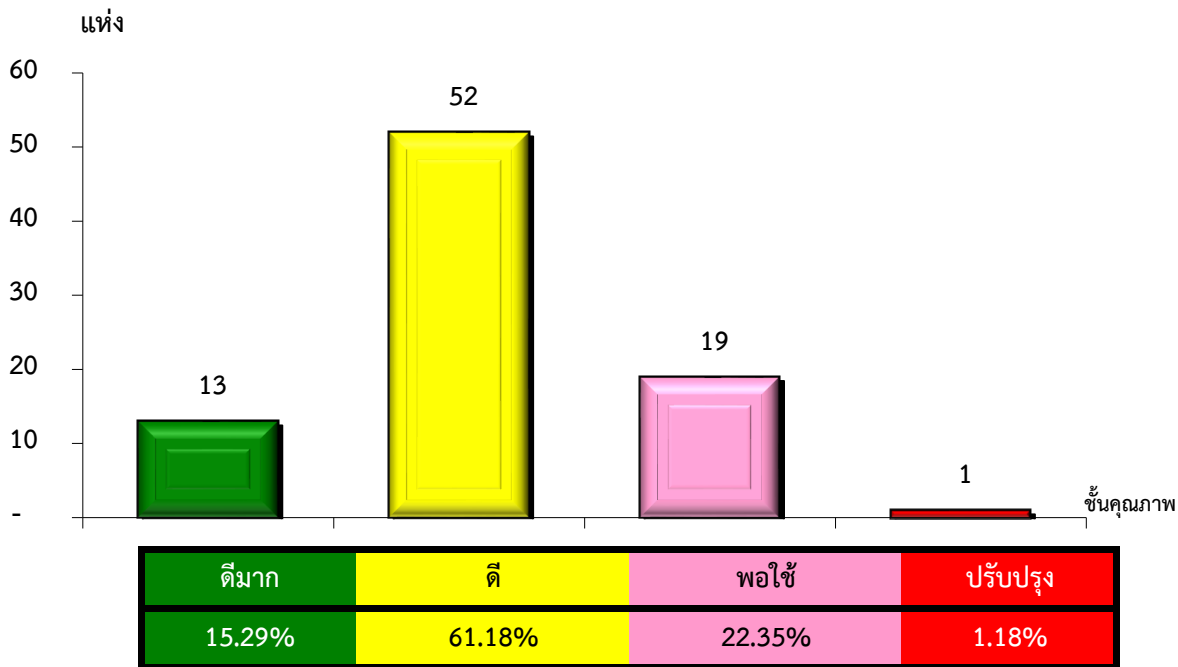


แผนภูมิแสดงจำนวนและร้อยละของ สหกรณ์และกลุ่มเกษตรกร จำแนกตามระดับการจัดชั้นคุณภาพการควบคุมภายใน

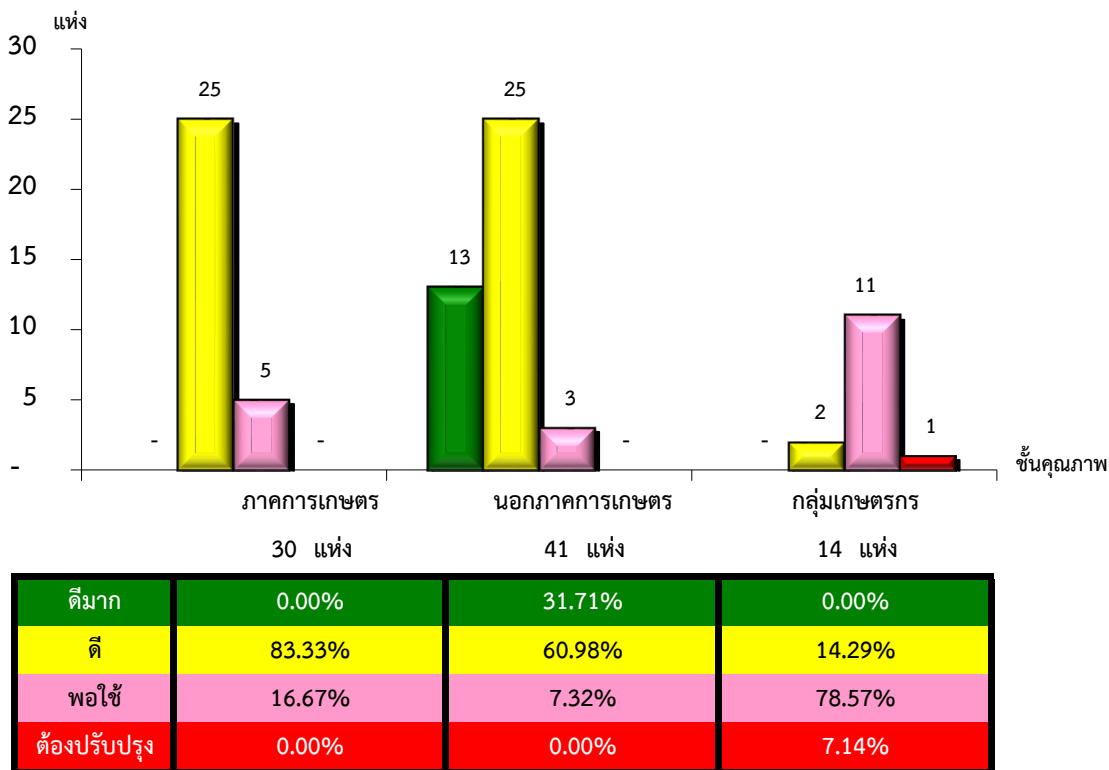
จังหวัดฉะเชิงเทรา ประจำปี 2565 จำนวน 85 แห่ง



\*หมายเหตุ : ไม่มีระบบการควบคุมภายใน 1 แห่ง

แผนภูมิแสดงจำนวนและร้อยละของ ภาคการเกษตร นอกภาคการเกษตร และกลุ่มเกษตรกร จำแนกตามระดับการจัดชั้นคุณภาพการควบคุมภายใน

จังหวัดฉะเชิงเทรา ประจำปี 2565 จำนวน 85 แห่ง



\*หมายเหตุ : ภาคการเกษตรไม่มีระบบการควบคุมภายใน 0 แห่ง

นอกภาคการเกษตรไม่มีระบบการควบคุมภายใน 0 แห่ง

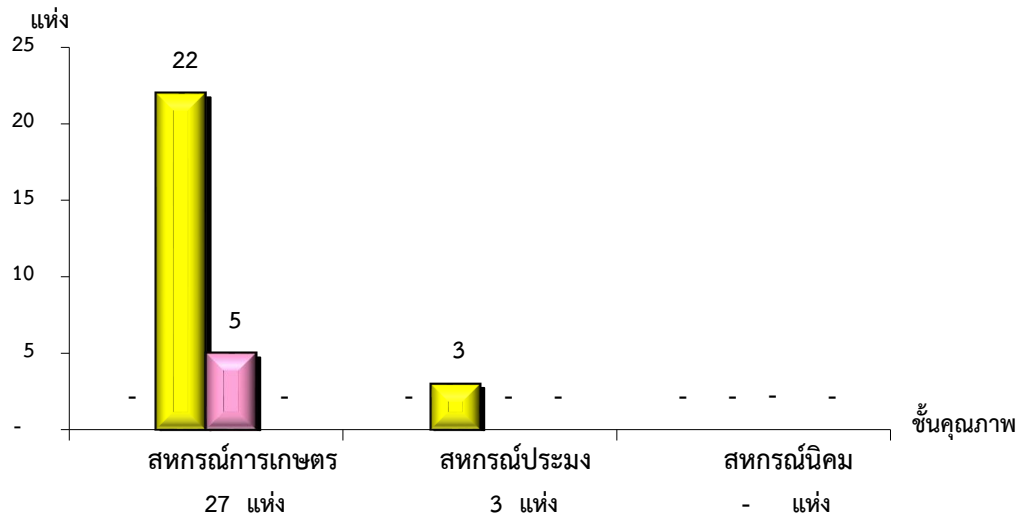
กลุ่มเกษตรกรไม่มีระบบการควบคุมภายใน 1 แห่ง

ที่มา : กลุ่มพัฒนาระบบสารสนเทศและฐานข้อมูล

จัดทำโดย : กลุ่มวิเคราะห์ข้อมูลทางการเงิน

แผนภูมิแสดงจำนวนและร้อยละของ สหกรณ์ภาคการเกษตร จำแนกตามระดับการจัดชั้นคุณภาพการควบคุมภายใน

จังหวัดฉะเชิงเทรา ประจำปี 2565 จำนวน 30 แห่ง

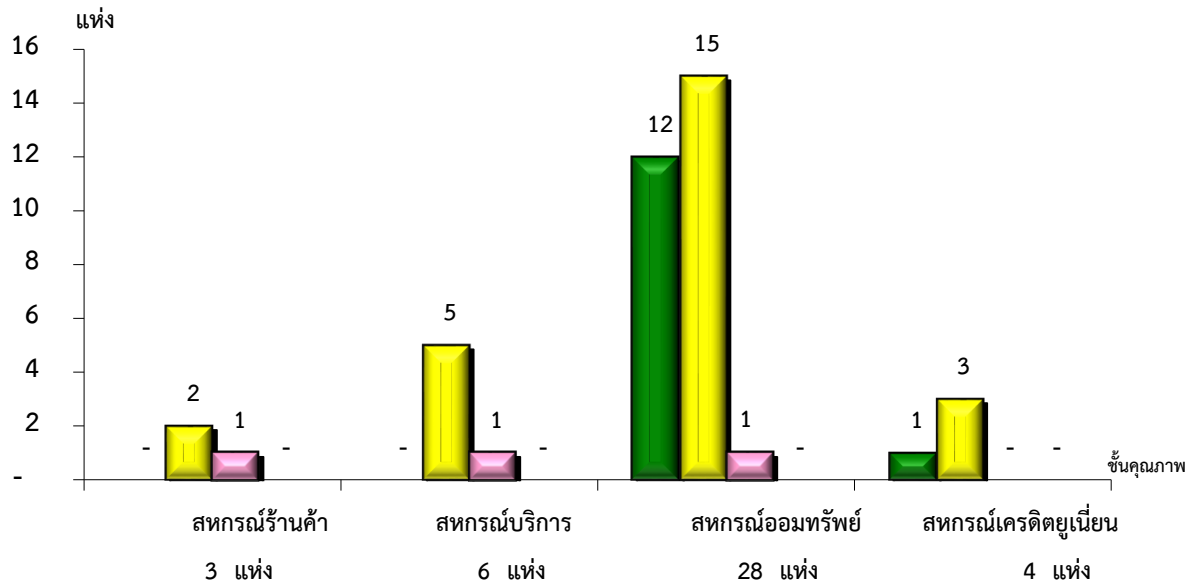


ดีมาก	0.00%	0.00%	#DIV/0!
ดี	81.48%	100.00%	#DIV/0!
พอใช้	18.52%	0.00%	#DIV/0!
ต้องปรับปรุง	0.00%	0.00%	#DIV/0!

\*หมายเหตุ : ภาคการเกษตรไม่มีระบบการควบคุมภายใน 0 แห่ง

แผนภูมิแสดงจำนวนและร้อยละของ สหกรณ์นอกภาคการเกษตร จำแนกตามระดับการจัดชั้นคุณภาพการควบคุมภายใน

จังหวัดฉะเชิงเทรา ประจำปี 2565 จำนวน 41 แห่ง



ดีมาก	0.00%	0.00%	42.86%	25.00%
ดี	66.67%	83.33%	53.57%	75.00%
พอใช้	33.33%	16.67%	3.57%	0.00%
ต้องปรับปรุง	0.00%	0.00%	0.00%	0.00%

\*หมายเหตุ : นอกภาคการเกษตรไม่มีระบบการควบคุมภายใน 0 แห่ง