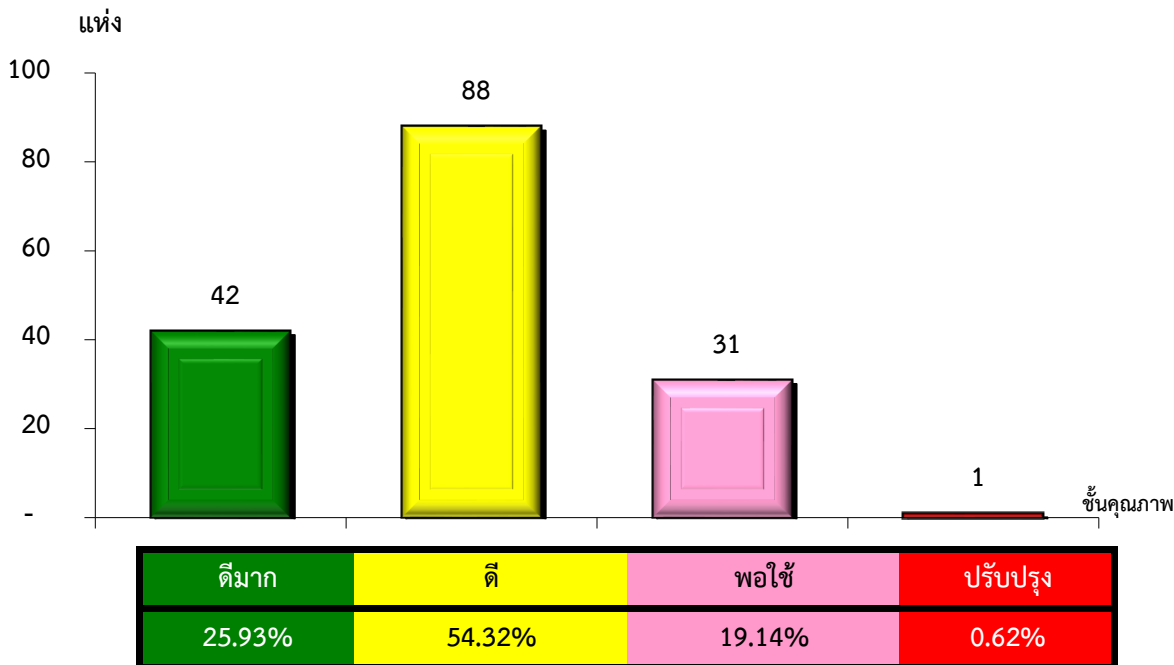


แผนภูมิแสดงจำนวนและร้อยละของ สหกรณ์และกลุ่มเกษตรกร จำแนกตามระดับการจัดชั้นคุณภาพการควบคุมภายใน

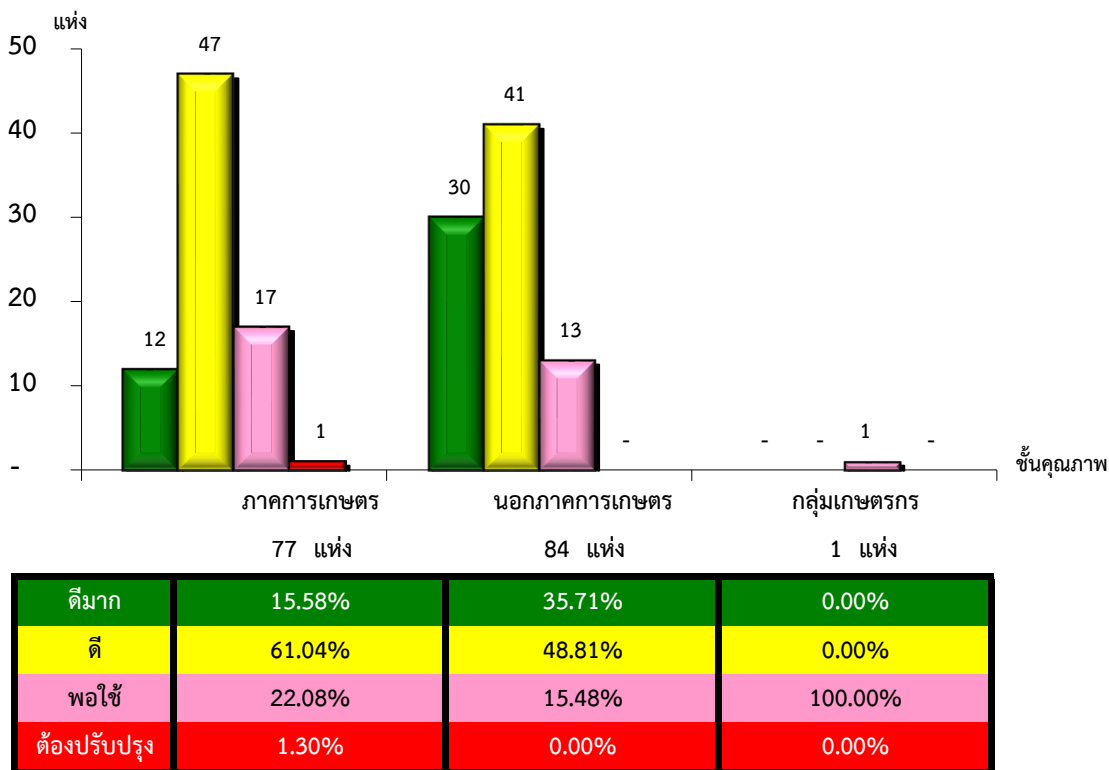
จังหวัดเชียงใหม่ ประจำปี 2565 จำนวน 162 แห่ง



*หมายเหตุ : ไม่มีระบบการควบคุมภายใน 212 แห่ง

แผนภูมิแสดงจำนวนและร้อยละของ ภาคการเกษตร นอกภาคการเกษตร และกลุ่มเกษตรกร จำแนกตามระดับการจัดชั้นคุณภาพการควบคุมภายใน

จังหวัดเชียงใหม่ ประจำปี 2565 จำนวน 162 แห่ง



*หมายเหตุ : ภาคการเกษตรไม่มีระบบการควบคุมภายใน 54 แห่ง

นอกภาคการเกษตรไม่มีระบบการควบคุมภายใน 11 แห่ง

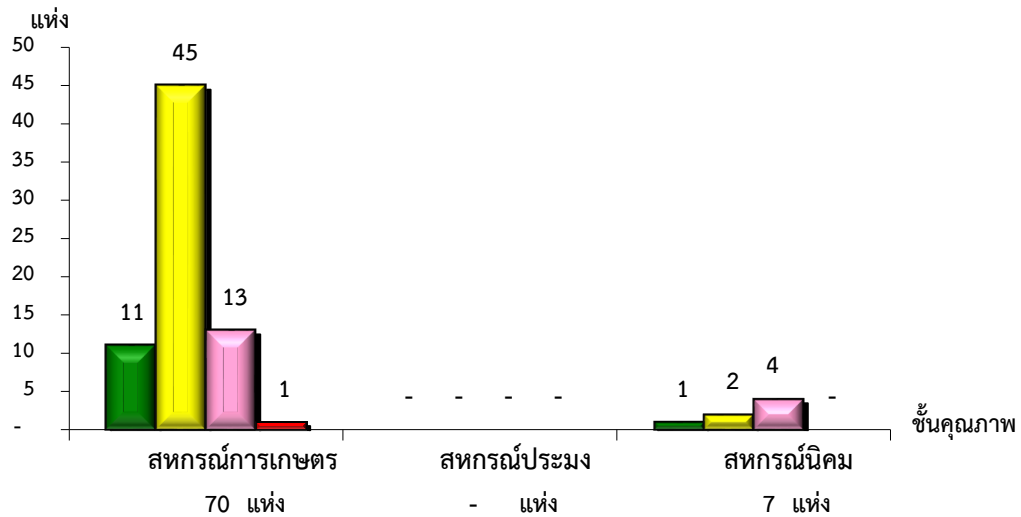
กลุ่มเกษตรกรไม่มีระบบการควบคุมภายใน 147 แห่ง

ที่มา : กลุ่มพัฒนาระบบสารสนเทศและฐานข้อมูล

จัดทำโดย : กลุ่มวิเคราะห์ข้อมูลทางการเงิน

แผนภูมิแสดงจำนวนและร้อยละของ สหกรณ์ภาคการเกษตร จำแนกตามระดับการจัดชั้นคุณภาพการควบคุมภายใน

จังหวัดเชียงใหม่ ประจำปี 2565 จำนวน 77 แห่ง

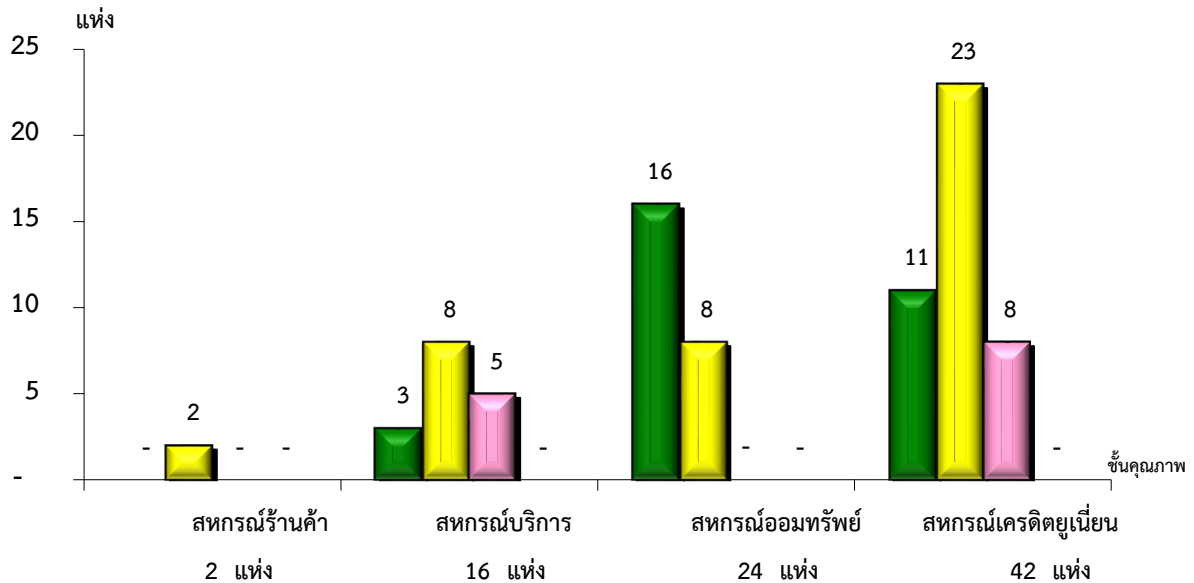


ดีมาก	15.71%	#DIV/0!	14.29%
ดี	64.29%	#DIV/0!	28.57%
พอใช้	18.57%	#DIV/0!	57.14%
ต้องปรับปรุง	1.43%	#DIV/0!	0.00%

*หมายเหตุ : ภาคการเกษตรไม่มีระบบการควบคุมภายใน 54 แห่ง

แผนภูมิแสดงจำนวนและร้อยละของ สหกรณ์นอกภาคการเกษตร จำแนกตามระดับการจัดชั้นคุณภาพการควบคุมภายใน

จังหวัดเชียงใหม่ ประจำปี 2565 จำนวน 84 แห่ง



ดีมาก	0.00%	18.75%	66.67%	26.19%
ดี	100.00%	50.00%	33.33%	54.76%
พอใช้	0.00%	31.25%	0.00%	19.05%
ต้องปรับปรุง	0.00%	0.00%	0.00%	0.00%

*หมายเหตุ : นอกภาคการเกษตรไม่มีระบบการควบคุมภายใน 11 แห่ง