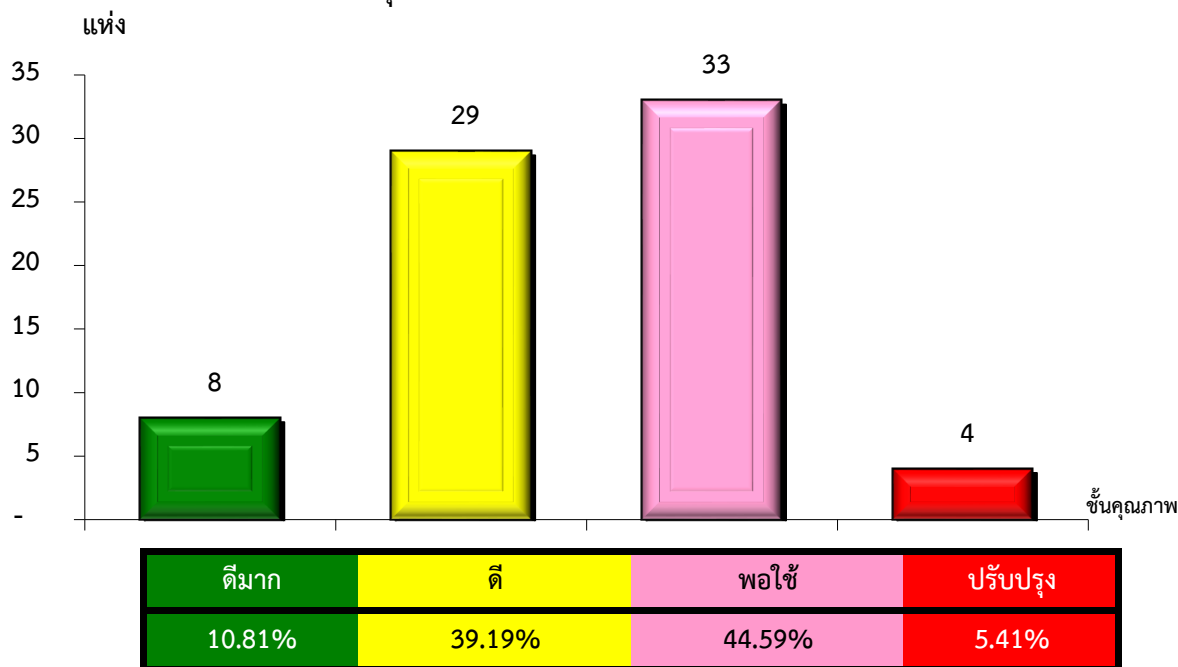


แผนภูมิแสดงจำนวนและร้อยละของ สหกรณ์และกลุ่มเกษตรกร จำแนกตามระดับการจัดชั้นคุณภาพการควบคุมภายใน

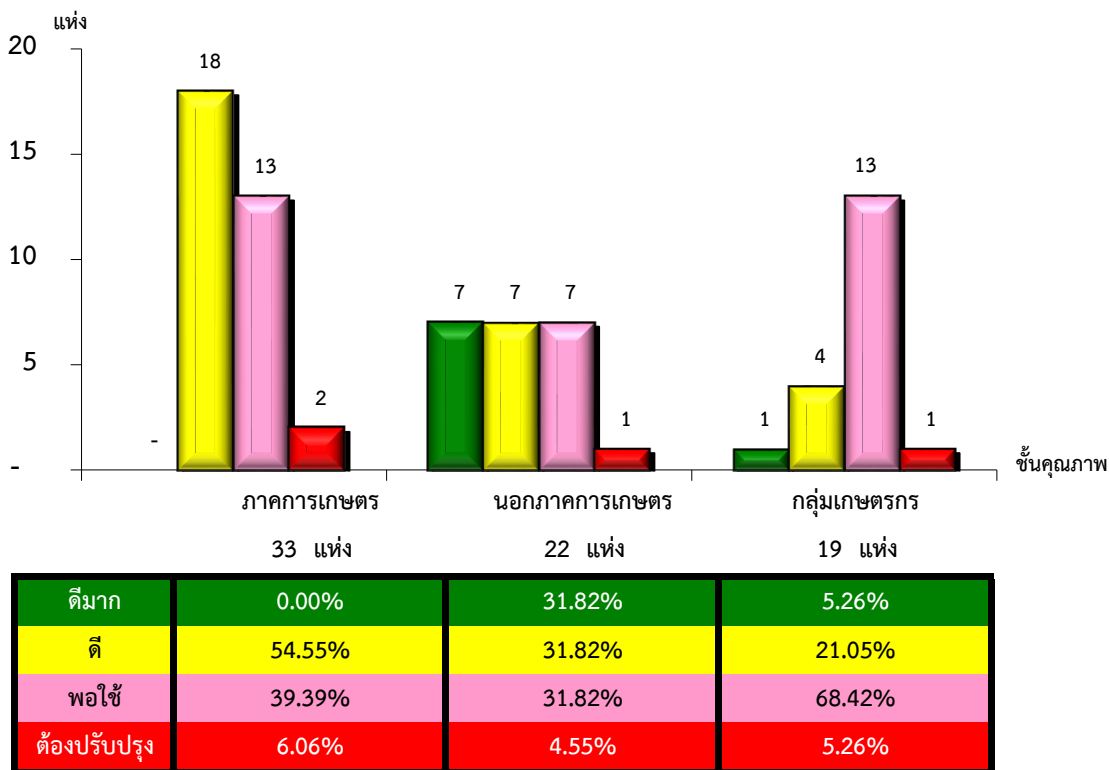
จังหวัดชุมพร ประจำปี 2565 จำนวน 74 แห่ง



*หมายเหตุ : ไม่มีระบบการควบคุมภายใน 2 แห่ง

แผนภูมิแสดงจำนวนและร้อยละของ ภาคการเกษตร นอกภาคการเกษตร และกลุ่มเกษตรกร จำแนกตามระดับการจัดชั้นคุณภาพการควบคุมภายใน

จังหวัดชุมพร ประจำปี 2565 จำนวน 74 แห่ง



*หมายเหตุ : ภาคการเกษตรไม่มีระบบการควบคุมภายใน 1 แห่ง

นอกภาคการเกษตรไม่มีระบบการควบคุมภายใน 0 แห่ง

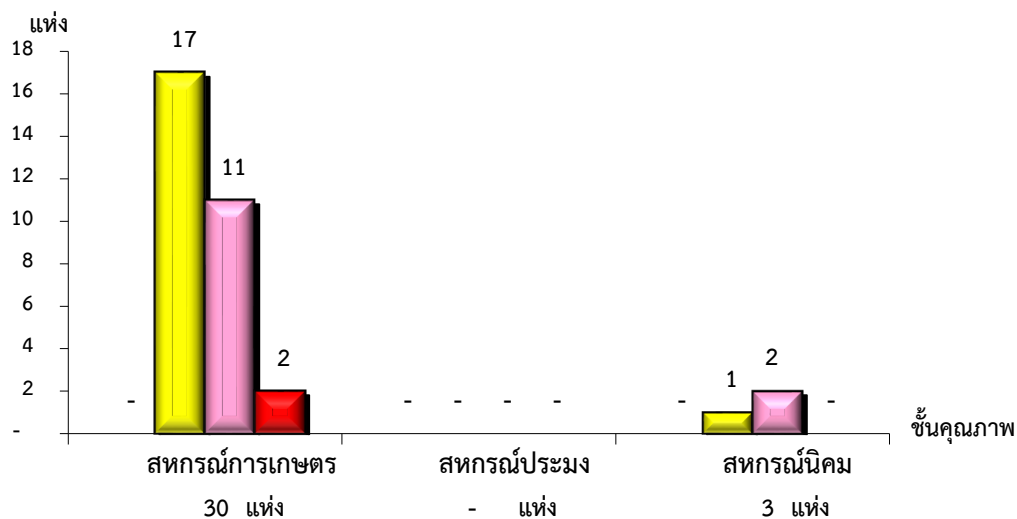
กลุ่มเกษตรกรไม่มีระบบการควบคุมภายใน 1 แห่ง

ที่มา : กลุ่มพัฒนาระบบสารสนเทศและฐานข้อมูล

จัดทำโดย : กลุ่มวิเคราะห์ข้อมูลทางการเงิน

แผนภูมิแสดงจำนวนและร้อยละของ สหกรณ์ภาคการเกษตร จำแนกตามระดับการจัดชั้นคุณภาพการควบคุมภายใน

จังหวัดชุมพร ประจำปี 2565 จำนวน 33 แห่ง

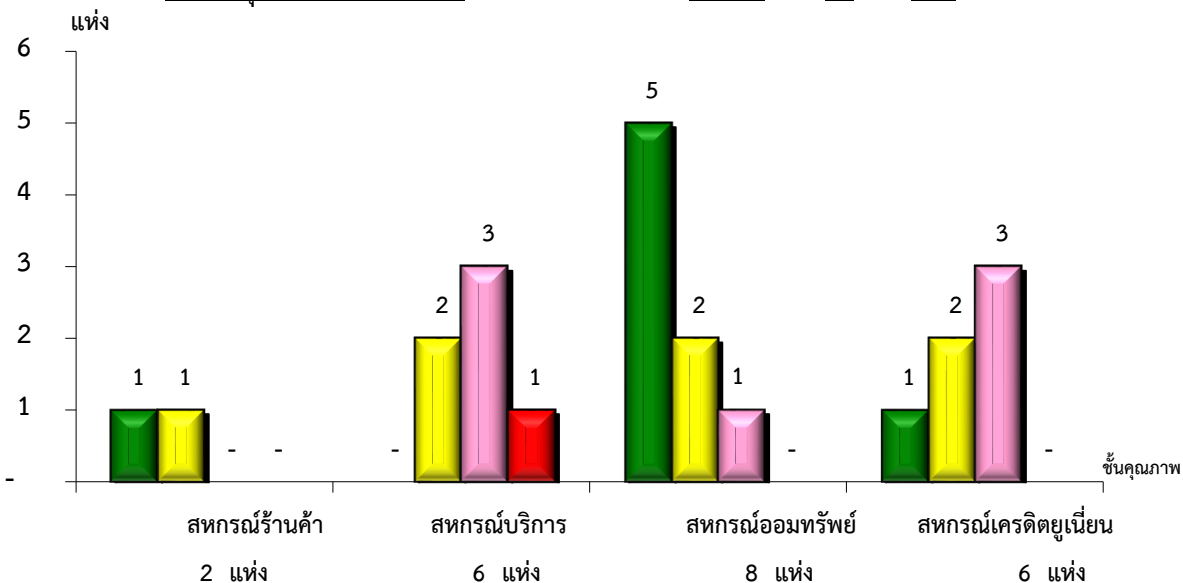


ดีมาก	0.00%	#DIV/0!	0.00%
ดี	56.67%	#DIV/0!	33.33%
พอใช้	36.67%	#DIV/0!	66.67%
ต้องปรับปรุง	6.67%	#DIV/0!	0.00%

*หมายเหตุ : ภาคการเกษตรไม่มีระบบการควบคุมภายใน 1 แห่ง

แผนภูมิแสดงจำนวนและร้อยละของ สหกรณ์นอกภาคการเกษตร จำแนกตามระดับการจัดชั้นคุณภาพการควบคุมภายใน

จังหวัดชุมพร ประจำปี 2565 จำนวน 22 แห่ง



ดีมาก	50.00%	0.00%	62.50%	16.67%
ดี	50.00%	33.33%	25.00%	33.33%
พอใช้	0.00%	50.00%	12.50%	50.00%
ต้องปรับปรุง	0.00%	16.67%	0.00%	0.00%

*หมายเหตุ : นอกภาคการเกษตรไม่มีระบบการควบคุมภายใน 0 แห่ง