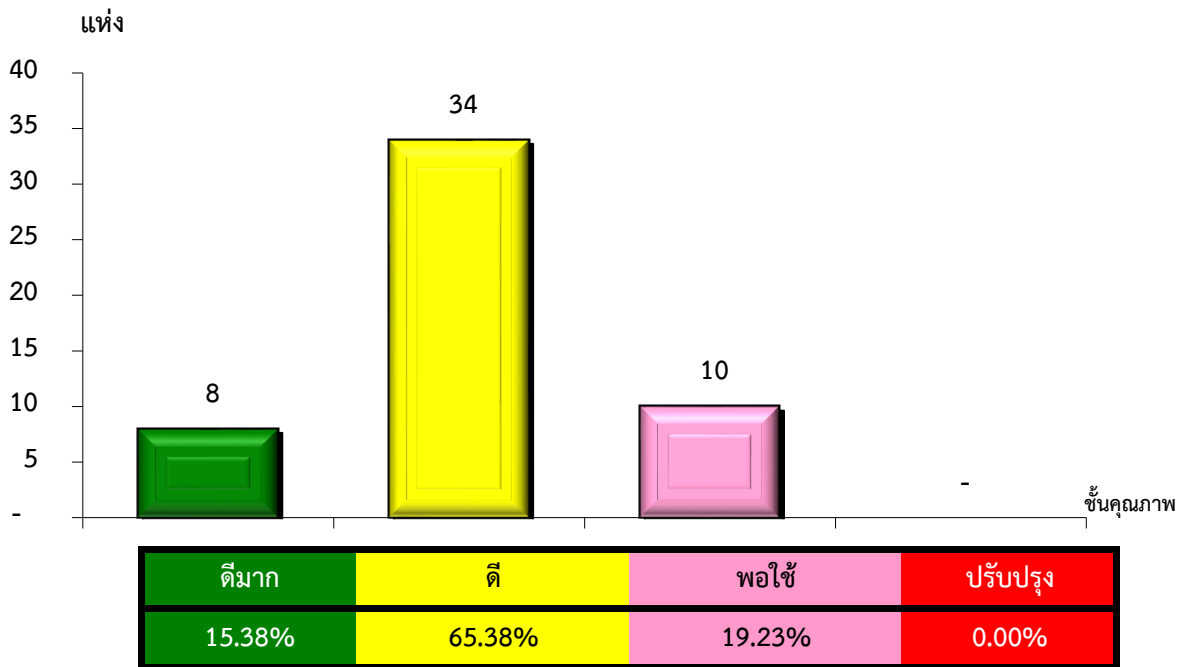


แผนภูมิแสดงจำนวนและร้อยละของ สหกรณ์และกลุ่มเกษตรกร จำแนกตามระดับการจัดชั้นคุณภาพการควบคุมภายใน

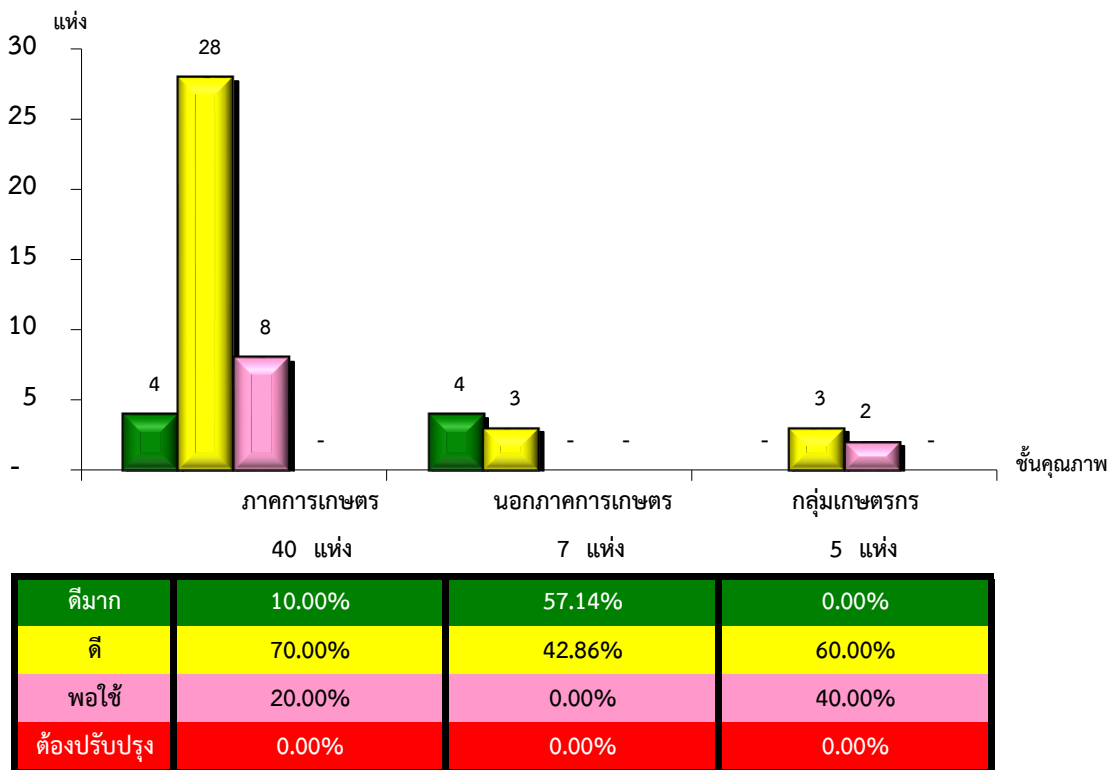
จังหวัดกำแพงเพชร ประจำปี 2565 จำนวน 52 แห่ง



*หมายเหตุ : ไม่มีระบบการควบคุมภายใน 28 แห่ง

แผนภูมิแสดงจำนวนและร้อยละของ ภาคการเกษตร นอกภาคการเกษตร และกลุ่มเกษตรกร จำแนกตามระดับการจัดชั้นคุณภาพการควบคุมภายใน

จังหวัดกำแพงเพชร ประจำปี 2565 จำนวน 52 แห่ง



*หมายเหตุ : ภาคการเกษตรไม่มีระบบการควบคุมภายใน 6 แห่ง

นอกภาคการเกษตรไม่มีระบบการควบคุมภายใน 0 แห่ง

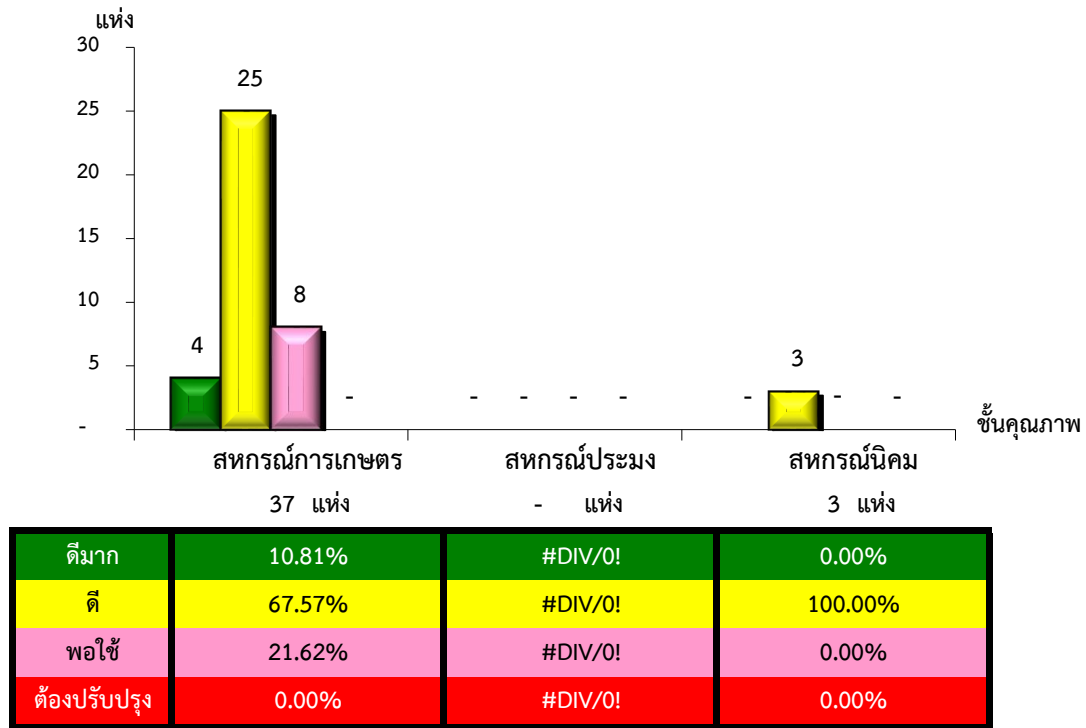
กลุ่มเกษตรกรไม่มีระบบการควบคุมภายใน 22 แห่ง

ที่มา : กลุ่มพัฒนาระบบสารสนเทศและฐานข้อมูล

จัดทำโดย : กลุ่มวิเคราะห์ข้อมูลทางการเงิน

แผนภูมิแสดงจำนวนและร้อยละของ สหกรณ์ภาคการเกษตร จำแนกตามระดับการจัดชั้นคุณภาพการควบคุมภายใน

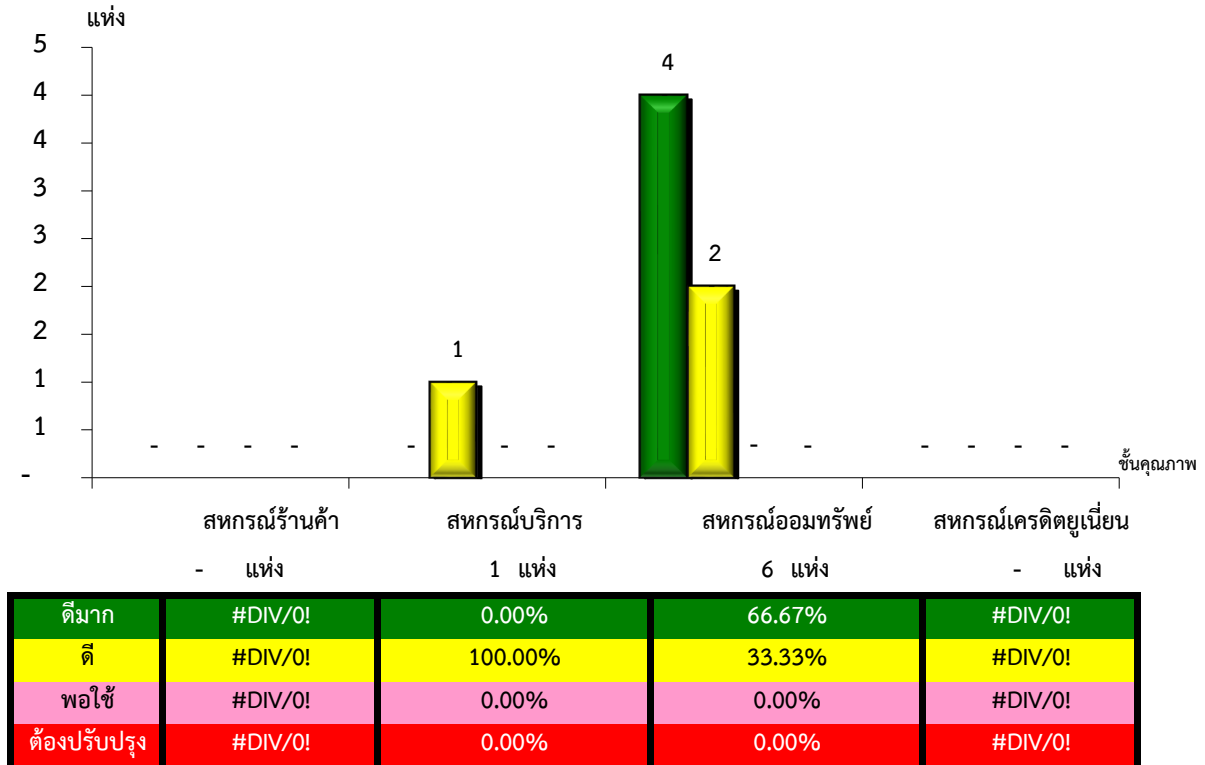
จังหวัดกำแพงเพชร ประจำปี 2565 จำนวน 40 แห่ง



*หมายเหตุ : ภาคการเกษตรไม่มีระบบการควบคุมภายใน 6 แห่ง

แผนภูมิแสดงจำนวนและร้อยละของ สหกรณ์นอกภาคการเกษตร จำแนกตามระดับการจัดชั้นคุณภาพการควบคุมภายใน

จังหวัดกำแพงเพชร ประจำปี 2565 จำนวน 7 แห่ง



*หมายเหตุ : นอกภาคการเกษตรไม่มีระบบการควบคุมภายใน 0 แห่ง