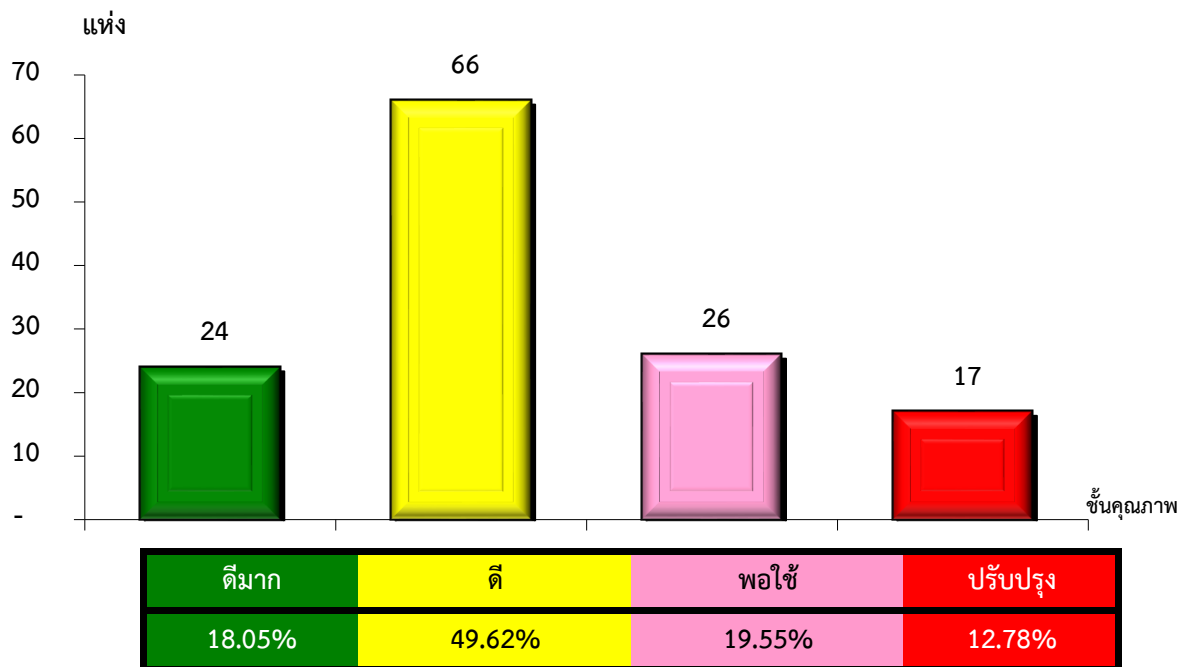


แผนภูมิแสดงจำนวนและร้อยละของ สหกรณ์และกลุ่มเกษตรกร จำแนกตามระดับการจัดชั้นคุณภาพการควบคุมภายใน

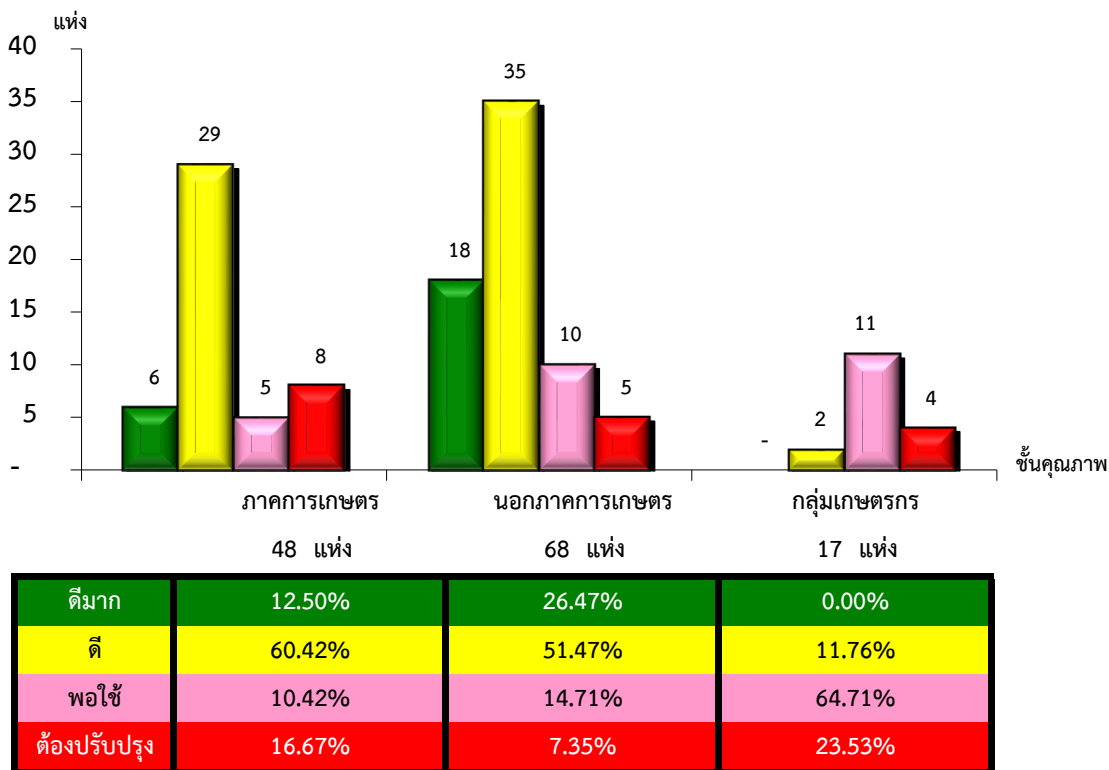
จังหวัดขอนแก่น ประจำปี 2565 จำนวน 133 แห่ง



\*หมายเหตุ : ไม่มีระบบการควบคุมภายใน 67 แห่ง

แผนภูมิแสดงจำนวนและร้อยละของ ภาคการเกษตร นอกภาคการเกษตร และกลุ่มเกษตรกร จำแนกตามระดับการจัดชั้นคุณภาพการควบคุมภายใน

จังหวัดขอนแก่น ประจำปี 2565 จำนวน 133 แห่ง



\*หมายเหตุ : ภาคการเกษตรไม่มีระบบการควบคุมภายใน 6 แห่ง

นอกภาคการเกษตรไม่มีระบบการควบคุมภายใน 2 แห่ง

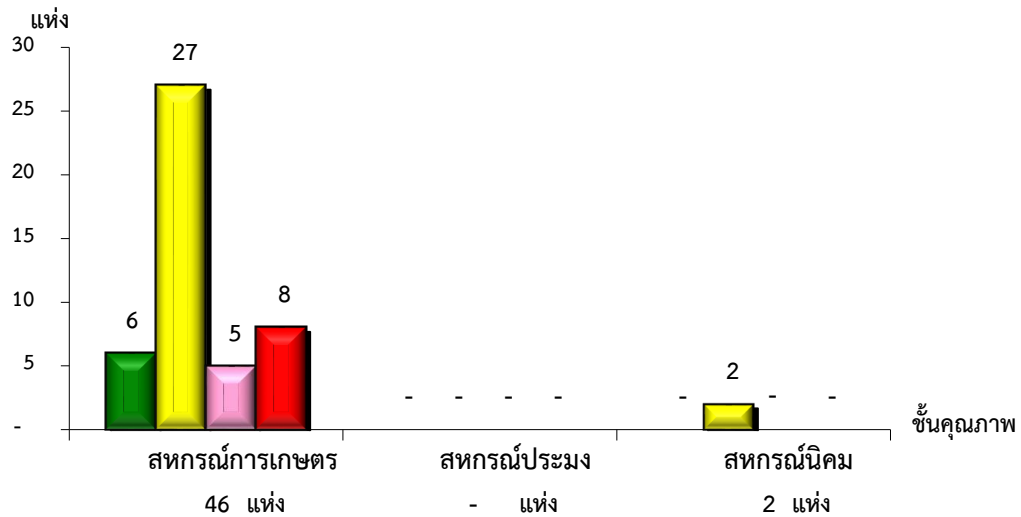
กลุ่มเกษตรกรไม่มีระบบการควบคุมภายใน 59 แห่ง

ที่มา : กลุ่มพัฒนาระบบสารสนเทศและฐานข้อมูล

จัดทำโดย : กลุ่มวิเคราะห์ข้อมูลทางการเงิน

แผนภูมิแสดงจำนวนและร้อยละของ สหกรณ์ภาคการเกษตร จำแนกตามระดับการจัดชั้นคุณภาพการควบคุมภายใน

จังหวัดขอนแก่น ประจำปี 2565 จำนวน 48 แห่ง

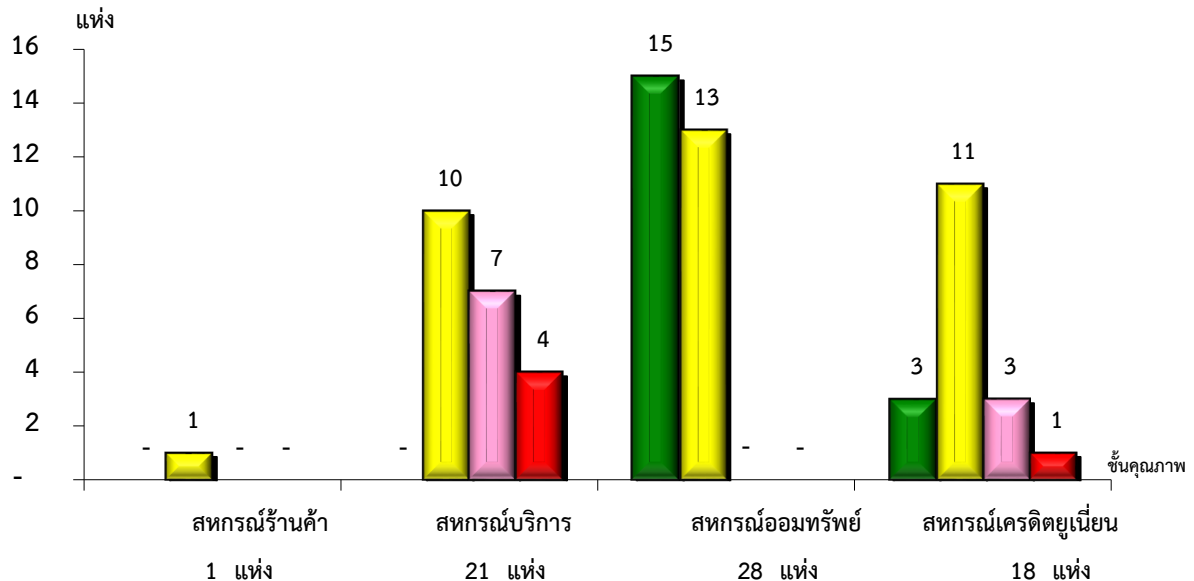


ดีมาก	13.04%	#DIV/0!	0.00%
ดี	58.70%	#DIV/0!	100.00%
พอใช้	10.87%	#DIV/0!	0.00%
ต้องปรับปรุง	17.39%	#DIV/0!	0.00%

\*หมายเหตุ : ภาคการเกษตรไม่มีระบบการควบคุมภายใน 6 แห่ง

แผนภูมิแสดงจำนวนและร้อยละของ สหกรณ์นอกภาคการเกษตร จำแนกตามระดับการจัดชั้นคุณภาพการควบคุมภายใน

จังหวัดขอนแก่น ประจำปี 2565 จำนวน 68 แห่ง



ดีมาก	0.00%	0.00%	53.57%	16.67%
ดี	100.00%	47.62%	46.43%	61.11%
พอใช้	0.00%	33.33%	0.00%	16.67%
ต้องปรับปรุง	0.00%	19.05%	0.00%	5.56%

\*หมายเหตุ : นอกภาคการเกษตรไม่มีระบบการควบคุมภายใน 2 แห่ง