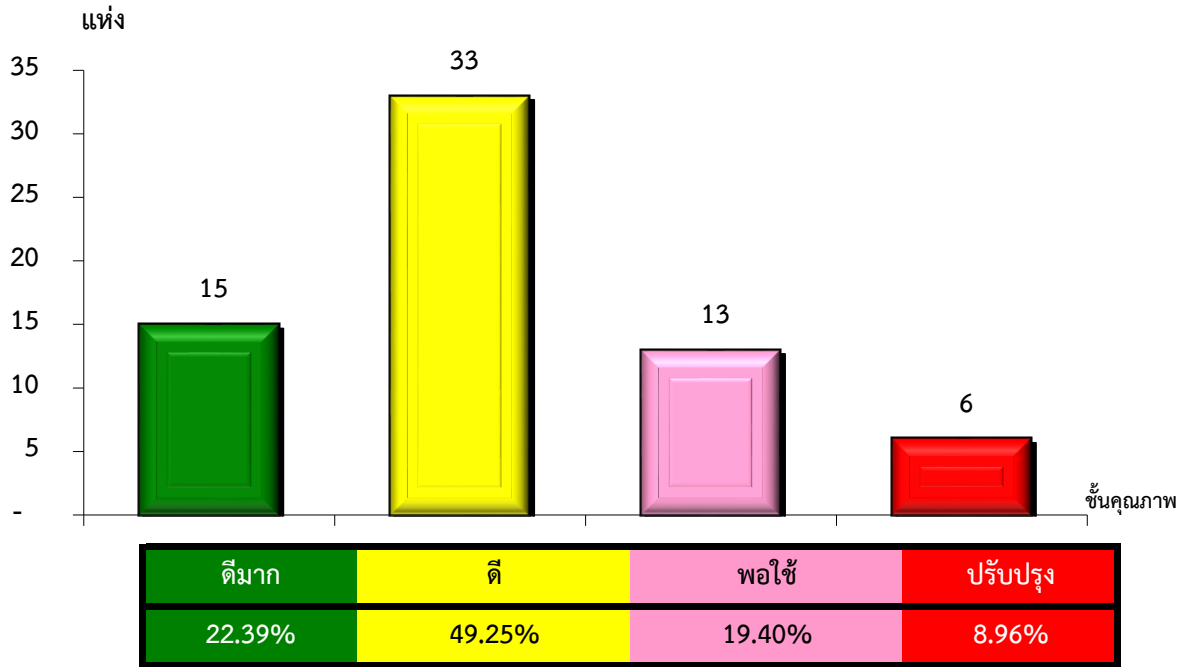


แผนภูมิแสดงจำนวนและร้อยละของ สหกรณ์และกลุ่มเกษตรกร จำแนกตามระดับการจัดชั้นคุณภาพการควบคุมภายใน

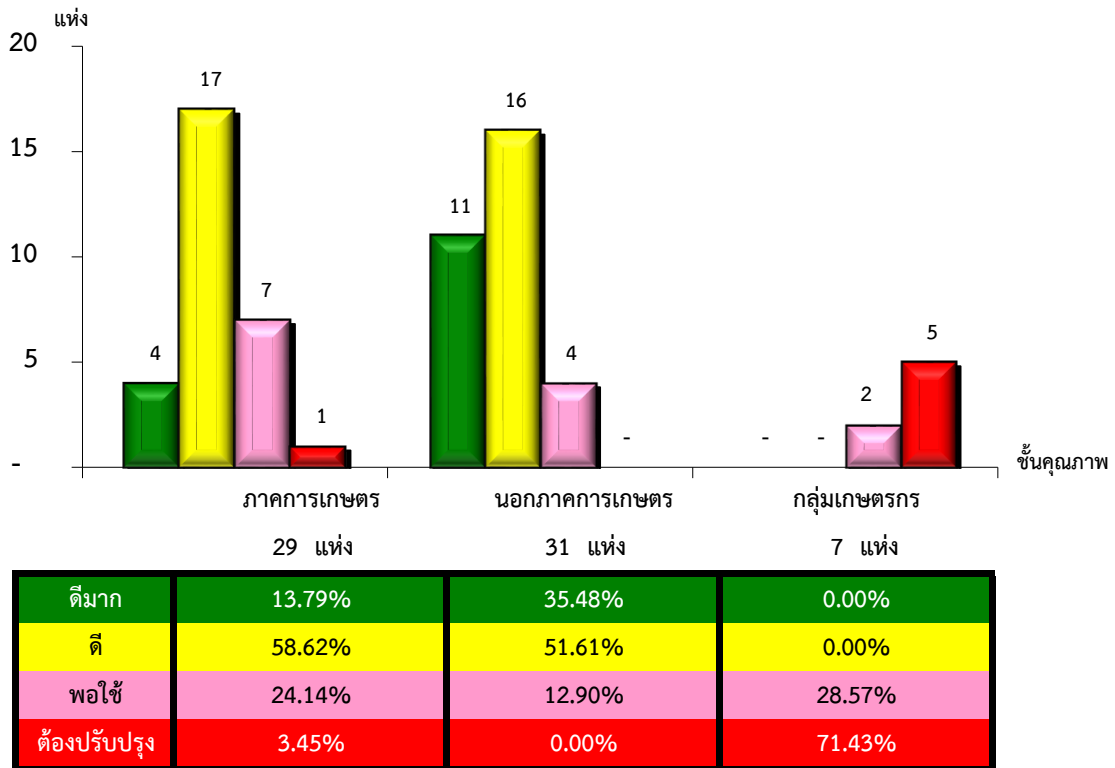
จังหวัดลำปาง ประจำปี 2565 จำนวน 67 แห่ง



\*หมายเหตุ : ไม่มีระบบการควบคุมภายใน 75 แห่ง

แผนภูมิแสดงจำนวนและร้อยละของ ภาคการเกษตร นอกภาคการเกษตร และกลุ่มเกษตรกร จำแนกตามระดับการจัดชั้นคุณภาพการควบคุมภายใน

จังหวัดลำปาง ประจำปี 2565 จำนวน 67 แห่ง



\*หมายเหตุ : ภาคการเกษตรไม่มีระบบการควบคุมภายใน 8 แห่ง

นอกภาคการเกษตรไม่มีระบบการควบคุมภายใน 12 แห่ง

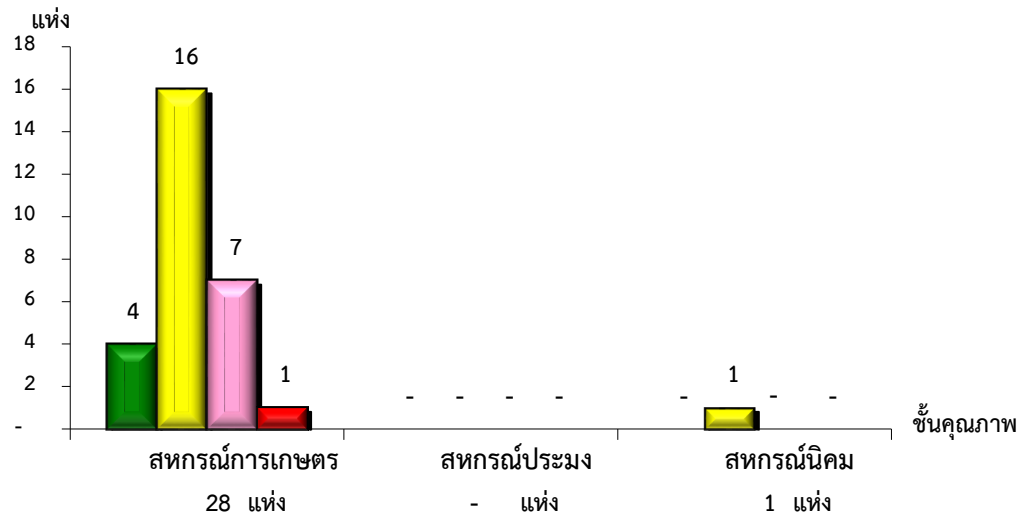
กลุ่มเกษตรกรไม่มีระบบการควบคุมภายใน 55 แห่ง

ที่มา : กลุ่มพัฒนาระบบสารสนเทศและฐานข้อมูล

จัดทำโดย : กลุ่มวิเคราะห์ข้อมูลทางการเงิน

แผนภูมิแสดงจำนวนและร้อยละของ สหกรณ์ภาคการเกษตร จำแนกตามระดับการจัดชั้นคุณภาพการควบคุมภายใน

จังหวัดลำปาง ประจำปี 2565 จำนวน 29 แห่ง

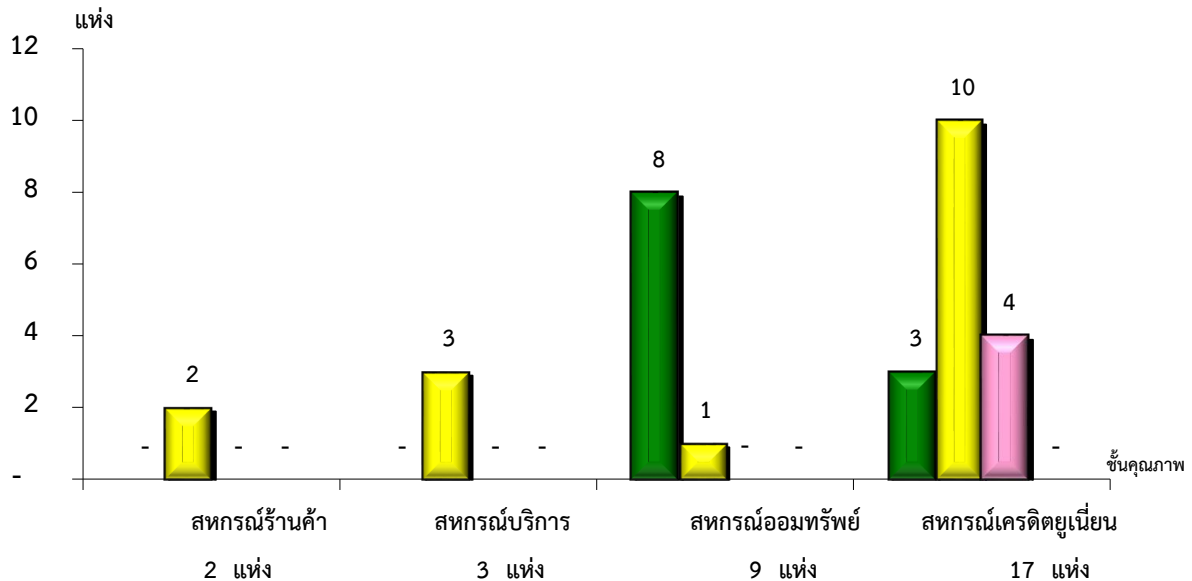


ระดับคุณภาพ	จำนวน	ร้อยละ
ดีมาก	4	14.29%
ดี	16	57.14%
พอใช้	7	25.00%
ต้องปรับปรุง	1	3.57%
ไม่มีการประเมิน	0	0.00%

\*หมายเหตุ : ภาคการเกษตรไม่มีระบบการควบคุมภายใน 8 แห่ง

แผนภูมิแสดงจำนวนและร้อยละของ สหกรณ์นอกภาคการเกษตร จำแนกตามระดับการจัดชั้นคุณภาพการควบคุมภายใน

จังหวัดลำปาง ประจำปี 2565 จำนวน 31 แห่ง



ระดับคุณภาพ	จำนวน	ร้อยละ
ดีมาก	2	0.00%
ดี	3	100.00%
พอใช้	8	0.00%
ต้องปรับปรุง	1	0.00%
ไม่มีการประเมิน	0	0.00%

\*หมายเหตุ : นอกภาคการเกษตรไม่มีระบบการควบคุมภายใน 12 แห่ง