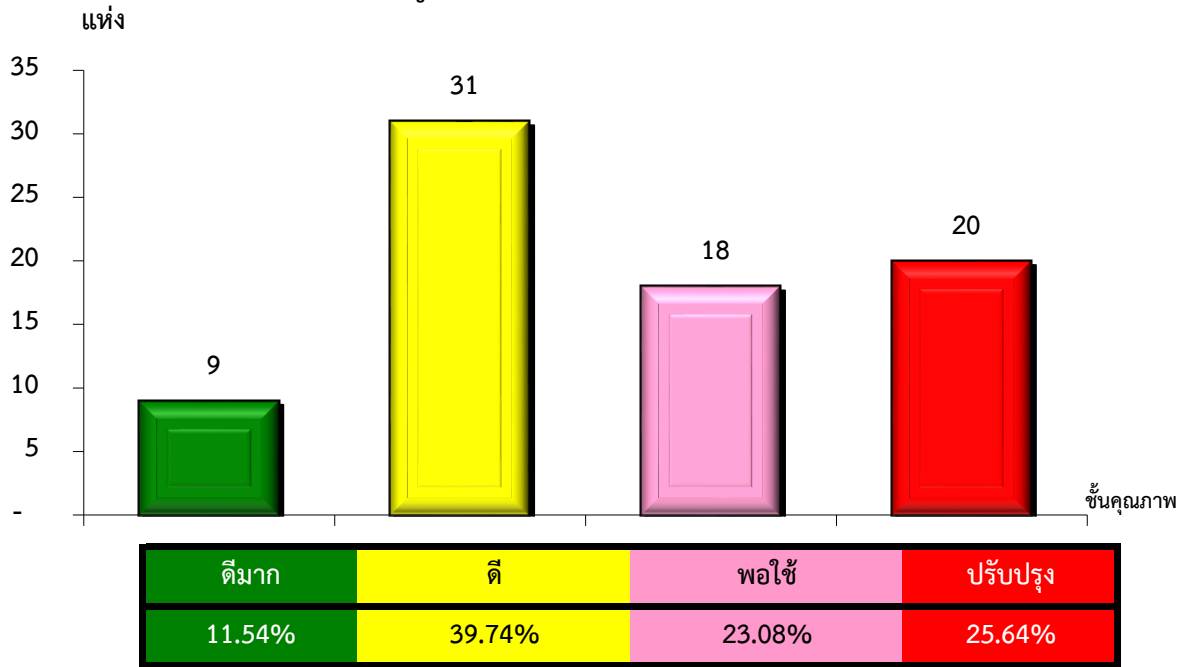


แผนภูมิแสดงจำนวนและร้อยละของ สหกรณ์และกลุ่มเกษตรกร จำแนกตามระดับการจัดชั้นคุณภาพการควบคุมภายใน

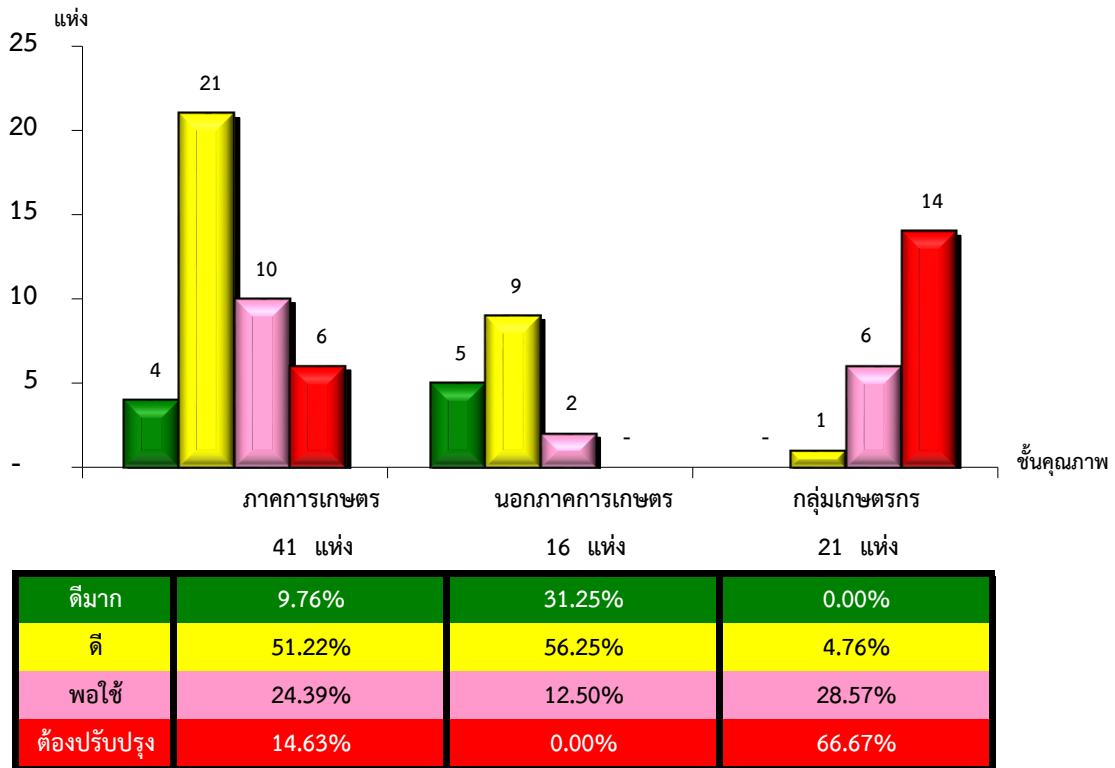
จังหวัดลำพูน ประจำปี 2565 จำนวน 78 แห่ง



*หมายเหตุ : ไม่มีระบบการควบคุมภายใน 27 แห่ง

แผนภูมิแสดงจำนวนและร้อยละของ ภาคการเกษตร นอกภาคการเกษตร และกลุ่มเกษตรกร จำแนกตามระดับการจัดชั้นคุณภาพการควบคุมภายใน

จังหวัดลำพูน ประจำปี 2565 จำนวน 78 แห่ง



*หมายเหตุ : ภาคการเกษตรไม่มีระบบการควบคุมภายใน 1 แห่ง

นอกภาคการเกษตรไม่มีระบบการควบคุมภายใน 4 แห่ง

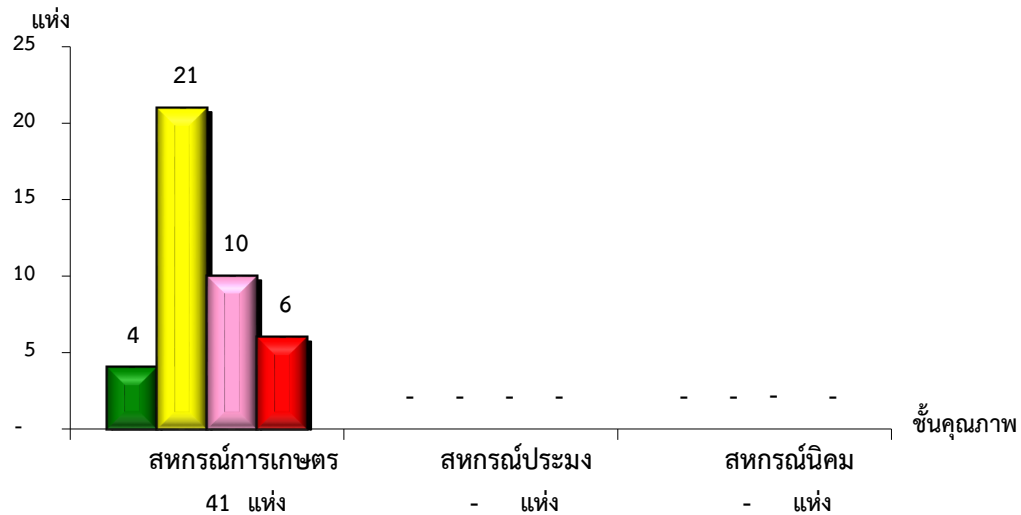
กลุ่มเกษตรกรไม่มีระบบการควบคุมภายใน 22 แห่ง

ที่มา : กลุ่มพัฒนาระบบสารสนเทศและฐานข้อมูล

จัดทำโดย : กลุ่มวิเคราะห์ข้อมูลทางการเงิน

แผนภูมิแสดงจำนวนและร้อยละของ สหกรณ์ภาคการเกษตร จำแนกตามระดับการจัดชั้นคุณภาพการควบคุมภายใน

จังหวัดลำพูน ประจำปี 2565 จำนวน 41 แห่ง

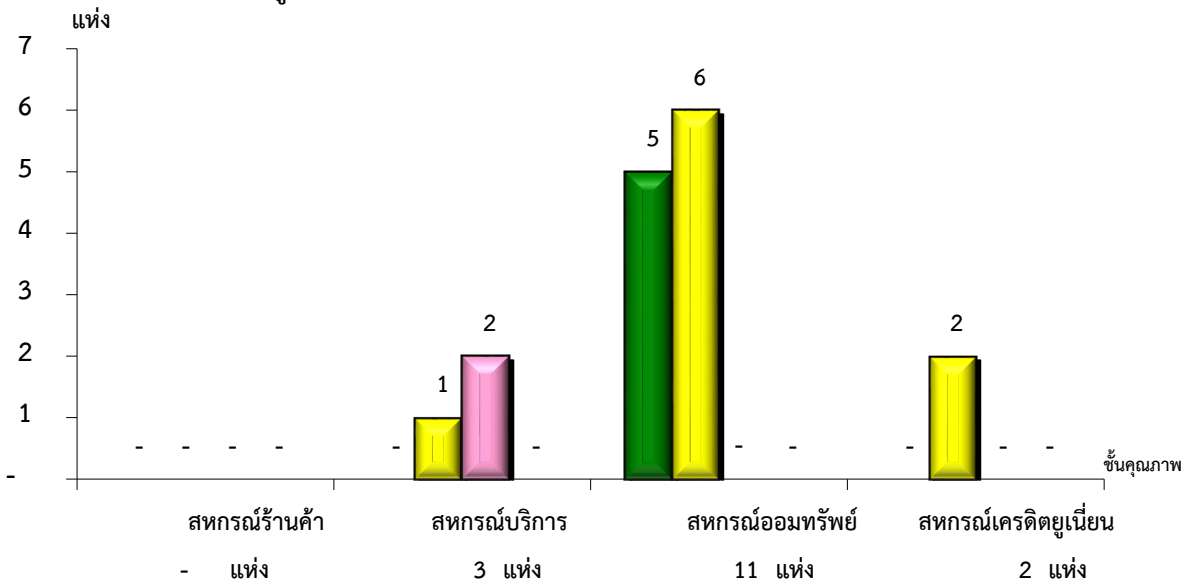


ระดับการจัดชั้นคุณภาพการควบคุมภายใน	จำนวน	ร้อยละ	สหกรณ์ประมง	สหกรณ์นิคม
ดีมาก	4	9.76%	#DIV/0!	#DIV/0!
ดี	21	51.22%	#DIV/0!	#DIV/0!
พอใช้	10	24.39%	#DIV/0!	#DIV/0!
ต้องปรับปรุง	6	14.63%	#DIV/0!	#DIV/0!

*หมายเหตุ : ภาคการเกษตรไม่มีระบบการควบคุมภายใน 1 แห่ง

แผนภูมิแสดงจำนวนและร้อยละของ สหกรณ์นอกภาคการเกษตร จำแนกตามระดับการจัดชั้นคุณภาพการควบคุมภายใน

จังหวัดลำพูน ประจำปี 2565 จำนวน 16 แห่ง



ระดับการจัดชั้นคุณภาพการควบคุมภายใน	จำนวน	ร้อยละ	สหกรณ์ออมทรัพย์	สหกรณ์เครดิตยูเนี่ยน
ดีมาก	0	0.00%	45.45%	0.00%
ดี	1	33.33%	54.55%	100.00%
พอใช้	2	66.67%	0.00%	0.00%
ต้องปรับปรุง	0	0.00%	0.00%	0.00%

*หมายเหตุ : นอกภาคการเกษตรไม่มีระบบการควบคุมภายใน 4 แห่ง