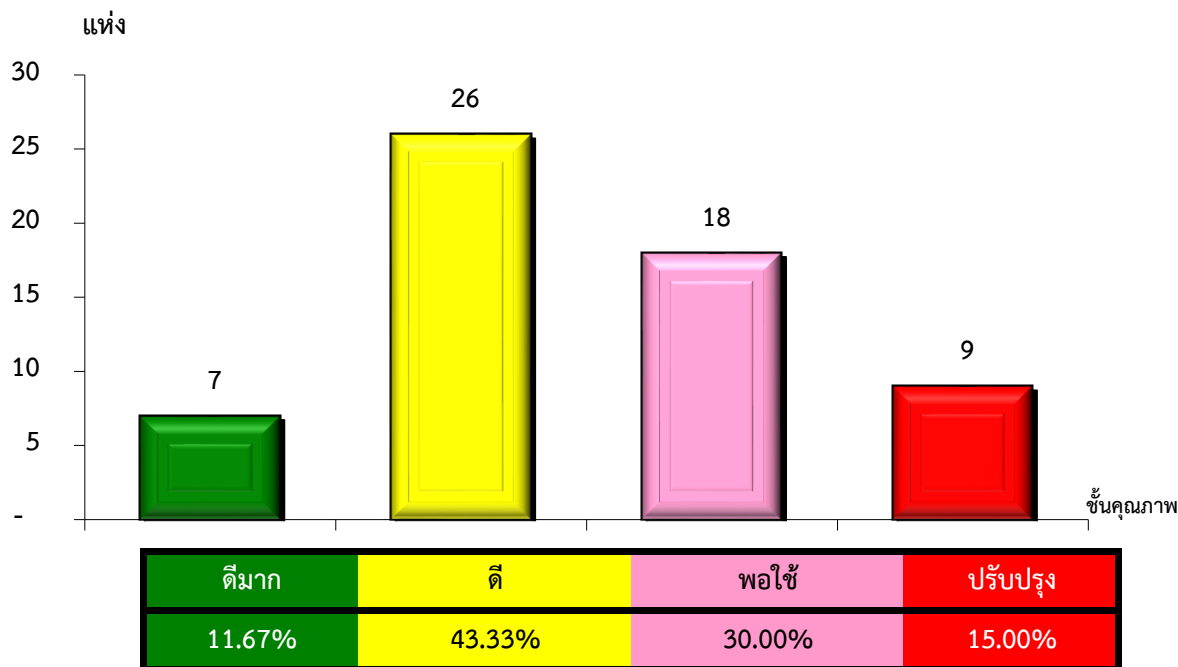


แผนภูมิแสดงจำนวนและร้อยละของ สหกรณ์และกลุ่มเกษตรกร จำแนกตามระดับการจัดชั้นคุณภาพการควบคุมภายใน

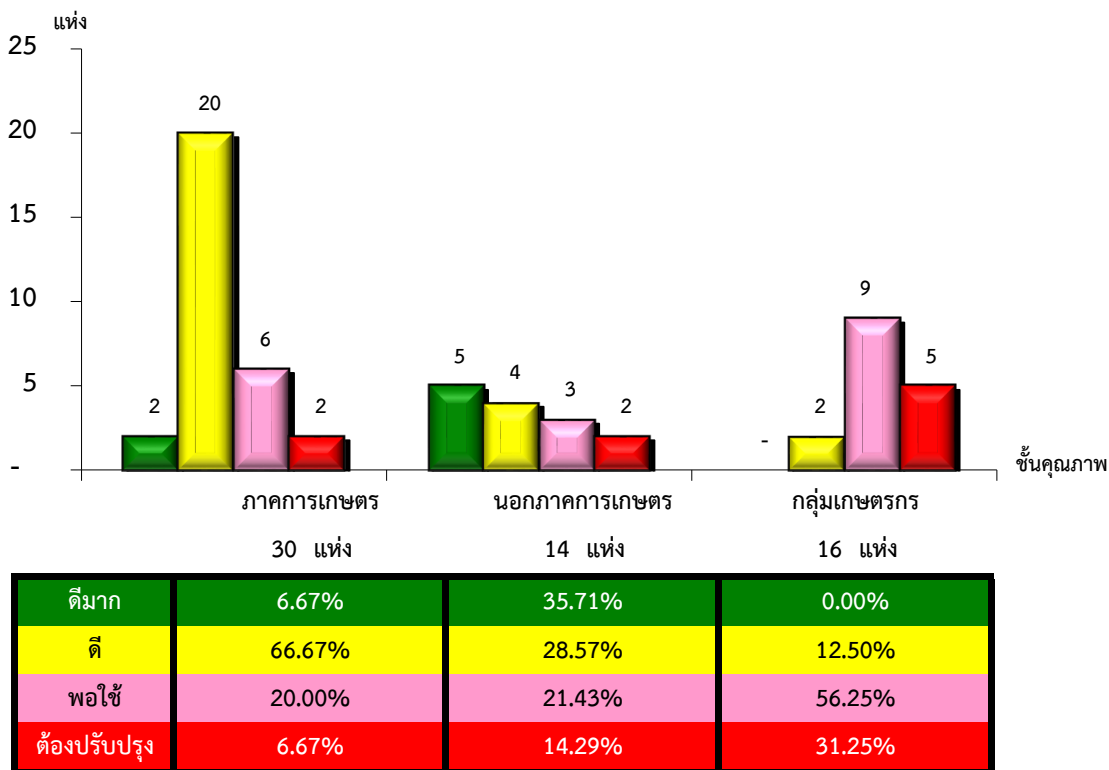
จังหวัดเลย ประจำปี 2565 จำนวน 60 แห่ง



*หมายเหตุ : ไม่มีระบบการควบคุมภายใน 27 แห่ง

แผนภูมิแสดงจำนวนและร้อยละของ ภาคการเกษตร นอกภาคการเกษตร และกลุ่มเกษตรกร จำแนกตามระดับการจัดชั้นคุณภาพการควบคุมภายใน

จังหวัดเลย ประจำปี 2565 จำนวน 60 แห่ง



*หมายเหตุ : ภาคการเกษตรไม่มีระบบการควบคุมภายใน 4 แห่ง

นอกภาคการเกษตรไม่มีระบบการควบคุมภายใน 3 แห่ง

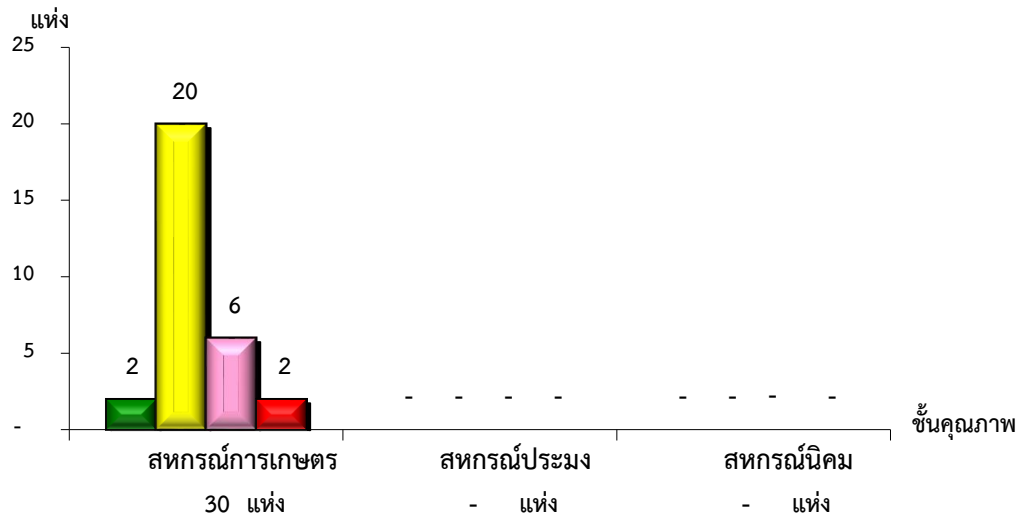
กลุ่มเกษตรกรไม่มีระบบการควบคุมภายใน 20 แห่ง

ที่มา : กลุ่มพัฒนาระบบสารสนเทศและฐานข้อมูล

จัดทำโดย : กลุ่มวิเคราะห์ข้อมูลทางการเงิน

แผนภูมิแสดงจำนวนและร้อยละของ สหกรณ์ภาคการเกษตร จำแนกตามระดับการจัดชั้นคุณภาพการควบคุมภายใน

จังหวัดเลย ประจำปี 2565 จำนวน 30 แห่ง

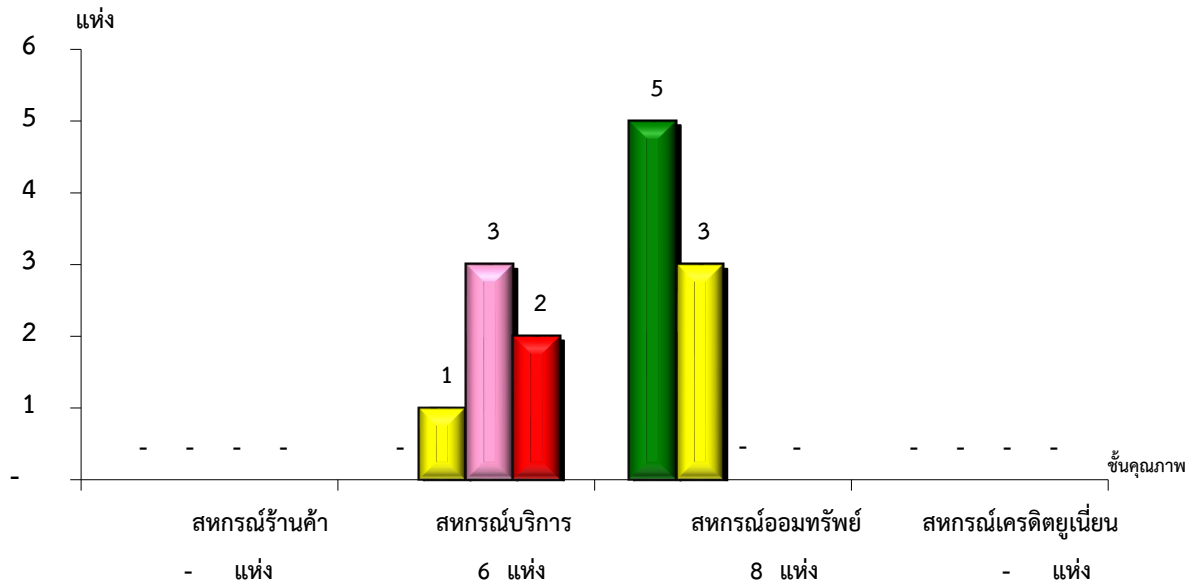


ดีมาก	6.67%	#DIV/0!	#DIV/0!
ดี	66.67%	#DIV/0!	#DIV/0!
พอใช้	20.00%	#DIV/0!	#DIV/0!
ต้องปรับปรุง	6.67%	#DIV/0!	#DIV/0!

*หมายเหตุ : ภาคการเกษตรไม่มีระบบการควบคุมภายใน 4 แห่ง

แผนภูมิแสดงจำนวนและร้อยละของ สหกรณ์นอกภาคการเกษตร จำแนกตามระดับการจัดชั้นคุณภาพการควบคุมภายใน

จังหวัดเลย ประจำปี 2565 จำนวน 14 แห่ง



ดีมาก	#DIV/0!	0.00%	62.50%	#DIV/0!
ดี	#DIV/0!	16.67%	37.50%	#DIV/0!
พอใช้	#DIV/0!	50.00%	0.00%	#DIV/0!
ต้องปรับปรุง	#DIV/0!	33.33%	0.00%	#DIV/0!

*หมายเหตุ : นอกภาคการเกษตรไม่มีระบบการควบคุมภายใน 3 แห่ง