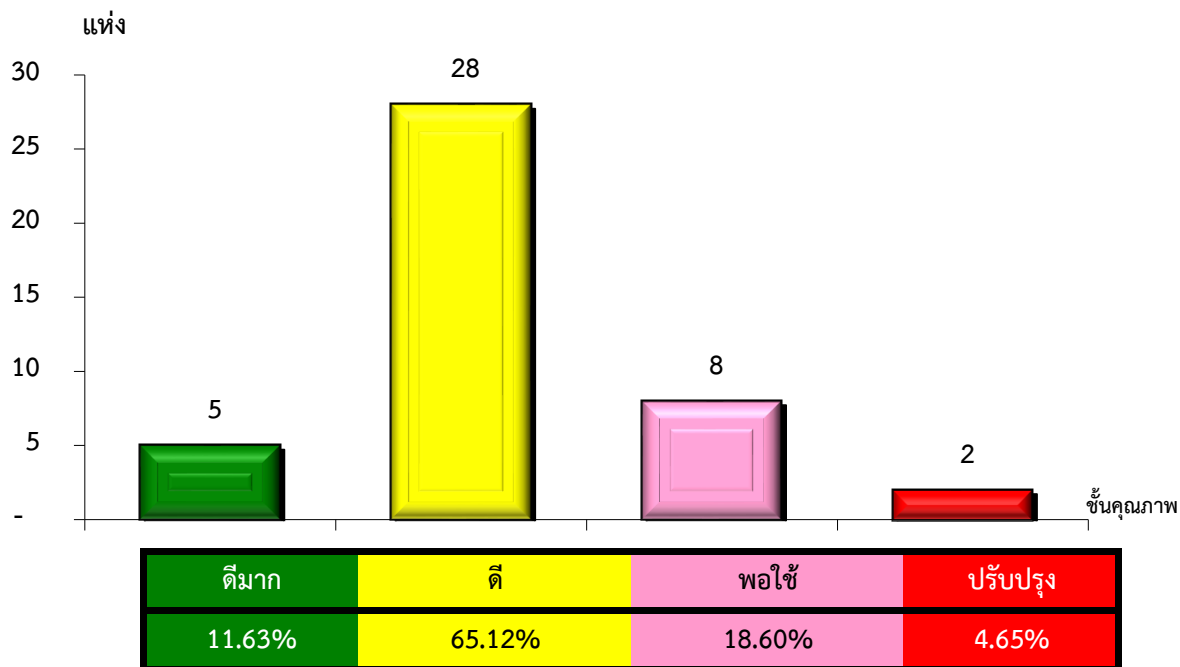


แผนภูมิแสดงจำนวนและร้อยละของ สหกรณ์และกลุ่มเกษตรกร จำแนกตามระดับการจัดชั้นคุณภาพการควบคุมภายใน

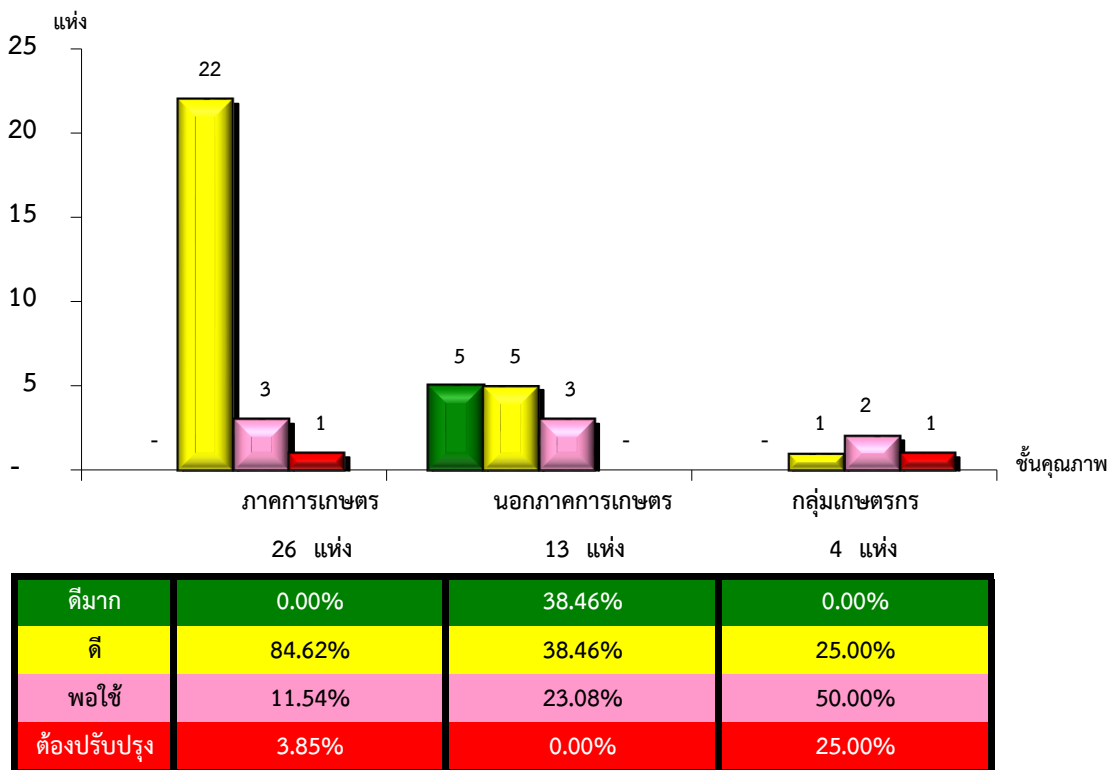
จังหวัดแม่ฮ่องสอน ประจำปี 2565 จำนวน 43 แห่ง



\*หมายเหตุ : ไม่มีระบบการควบคุมภายใน 1 แห่ง

แผนภูมิแสดงจำนวนและร้อยละของ ภาคการเกษตร นอกภาคการเกษตร และกลุ่มเกษตรกร จำแนกตามระดับการจัดชั้นคุณภาพการควบคุมภายใน

จังหวัดแม่ฮ่องสอน ประจำปี 2565 จำนวน 43 แห่ง



\*หมายเหตุ : ภาคการเกษตรไม่มีระบบการควบคุมภายใน 1 แห่ง

นอกภาคการเกษตรไม่มีระบบการควบคุมภายใน 0 แห่ง

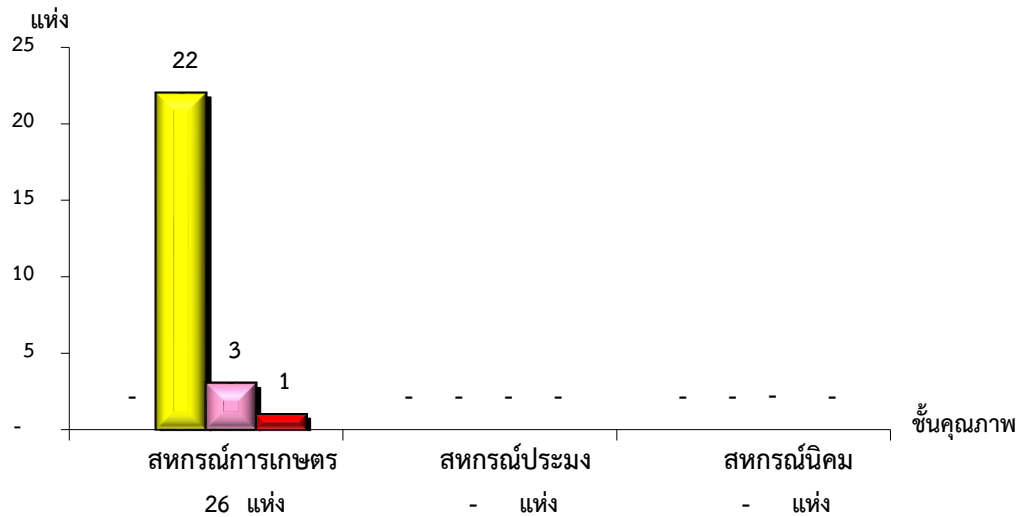
กลุ่มเกษตรกรไม่มีระบบการควบคุมภายใน 0 แห่ง

ที่มา : กลุ่มพัฒนาระบบสารสนเทศและฐานข้อมูล

จัดทำโดย : กลุ่มวิเคราะห์ข้อมูลทางการเงิน

แผนภูมิแสดงจำนวนและร้อยละของ สหกรณ์ภาคการเกษตร จำแนกตามระดับการจัดชั้นคุณภาพการควบคุมภายใน

จังหวัดแม่ฮ่องสอน ประจำปี 2565 จำนวน 26 แห่ง

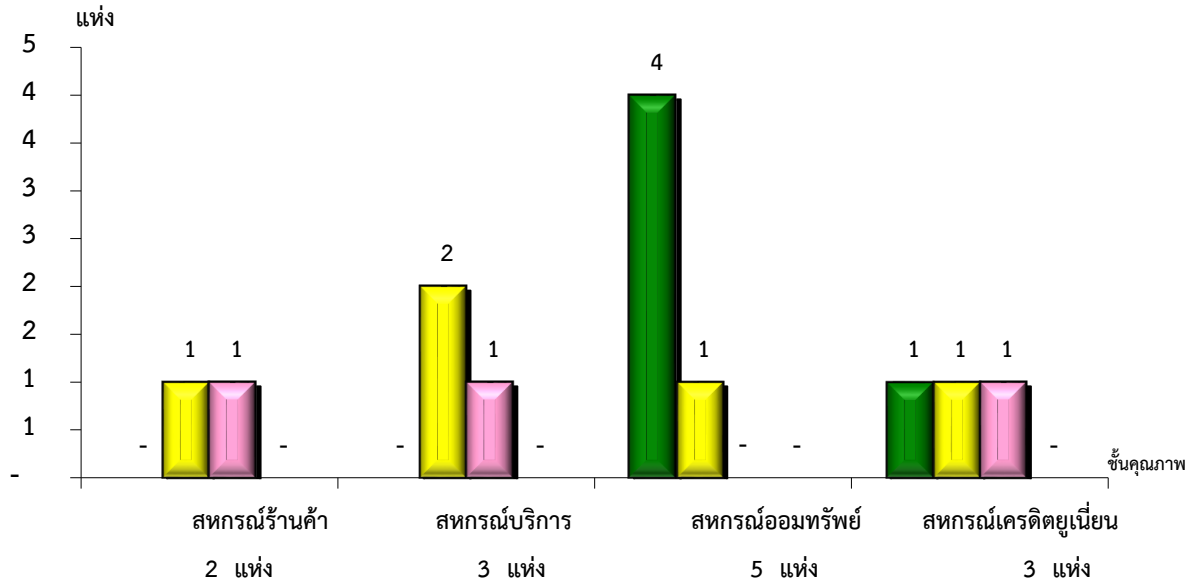


ระดับคุณภาพ	จำนวน	ร้อยละ	สหกรณ์ประมง	ร้อยละ	สหกรณ์นิคม	ร้อยละ
ดีมาก	0.00%	#DIV/0!	#DIV/0!			
ดี	84.62%	#DIV/0!	#DIV/0!			
พอใช้	11.54%	#DIV/0!	#DIV/0!			
ต้องปรับปรุง	3.85%	#DIV/0!	#DIV/0!			

\*หมายเหตุ : ภาคการเกษตรไม่มีระบบการควบคุมภายใน 1 แห่ง

แผนภูมิแสดงจำนวนและร้อยละของ สหกรณ์นอกภาคการเกษตร จำแนกตามระดับการจัดชั้นคุณภาพการควบคุมภายใน

จังหวัดแม่ฮ่องสอน ประจำปี 2565 จำนวน 13 แห่ง



ระดับคุณภาพ	จำนวน	ร้อยละ	สหกรณ์บริการ	ร้อยละ	สหกรณ์ออมทรัพย์	ร้อยละ	สหกรณ์เครดิตยูเนี่ยน	ร้อยละ
ดีมาก	0.00%	0.00%	80.00%	33.33%				
ดี	50.00%	66.67%	20.00%	33.33%				
พอใช้	50.00%	33.33%	0.00%	33.33%				
ต้องปรับปรุง	0.00%	0.00%	0.00%	0.00%				

\*หมายเหตุ : นอกภาคการเกษตรไม่มีระบบการควบคุมภายใน 0 แห่ง