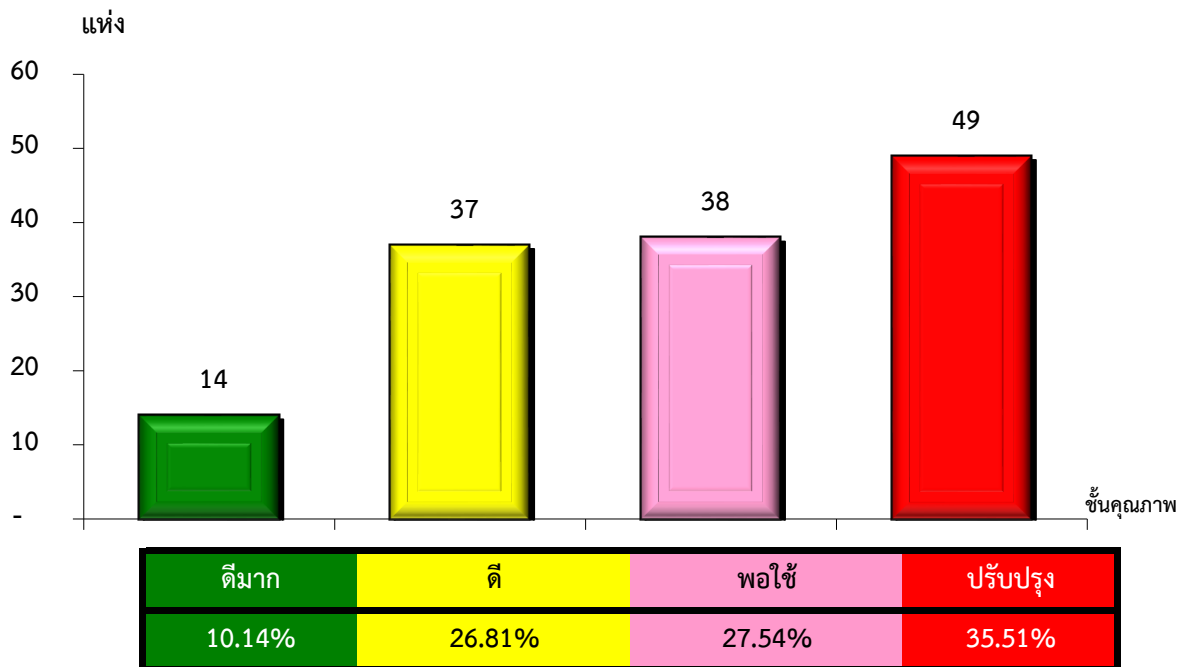


แผนภูมิแสดงจำนวนและร้อยละของ สหกรณ์และกลุ่มเกษตรกร จำแนกตามระดับการจัดชั้นคุณภาพการควบคุมภายใน

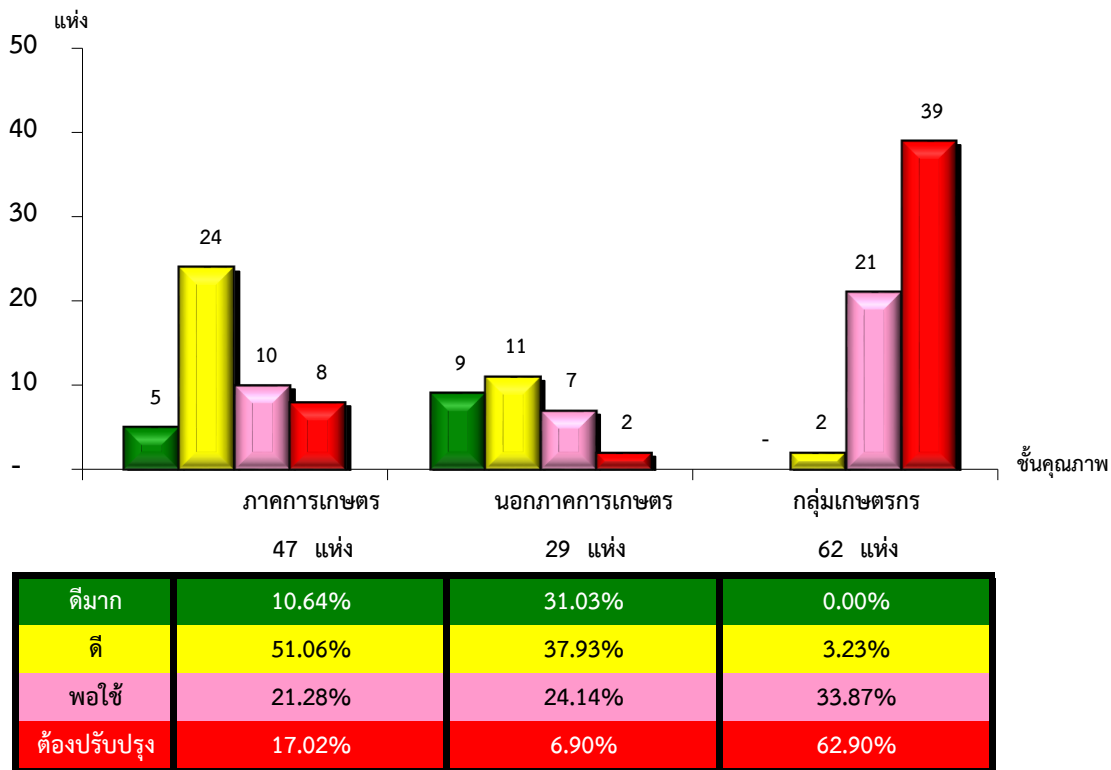
จังหวัดมหาสารคาม ประจำปี 2565 จำนวน 138 แห่ง



*หมายเหตุ : ไม่มีระบบการควบคุมภายใน 2 แห่ง

แผนภูมิแสดงจำนวนและร้อยละของ ภาคการเกษตร นอกภาคการเกษตร และกลุ่มเกษตรกร จำแนกตามระดับการจัดชั้นคุณภาพการควบคุมภายใน

จังหวัดมหาสารคาม ประจำปี 2565 จำนวน 138 แห่ง



*หมายเหตุ : ภาคการเกษตรไม่มีระบบการควบคุมภายใน 0 แห่ง

นอกภาคการเกษตรไม่มีระบบการควบคุมภายใน 0 แห่ง

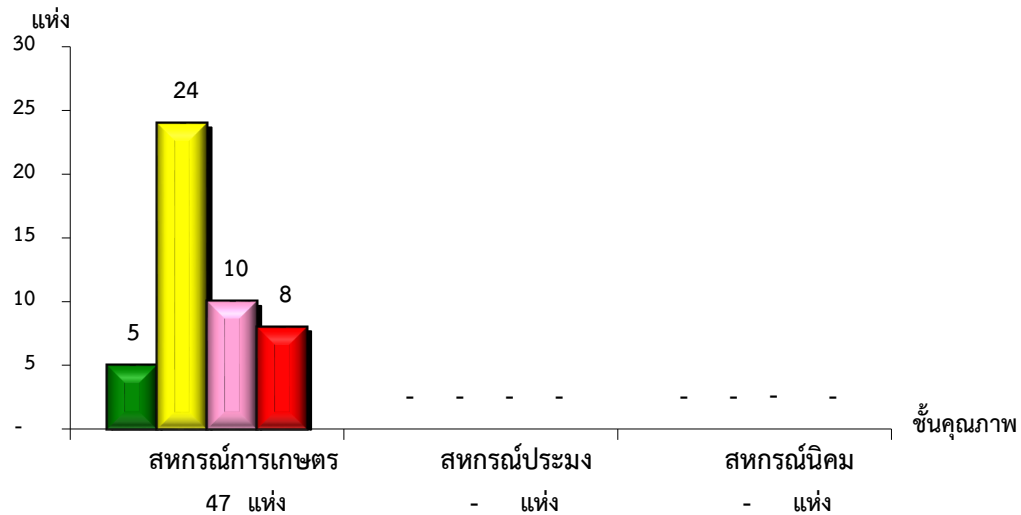
กลุ่มเกษตรกรไม่มีระบบการควบคุมภายใน 2 แห่ง

ที่มา : กลุ่มพัฒนาระบบสารสนเทศและฐานข้อมูล

จัดทำโดย : กลุ่มวิเคราะห์ข้อมูลทางการเงิน

แผนภูมิแสดงจำนวนและร้อยละของ สหกรณ์ภาคการเกษตร จำแนกตามระดับการจัดชั้นคุณภาพการควบคุมภายใน

จังหวัดมหาสารคาม ประจำปี 2565 จำนวน 47 แห่ง

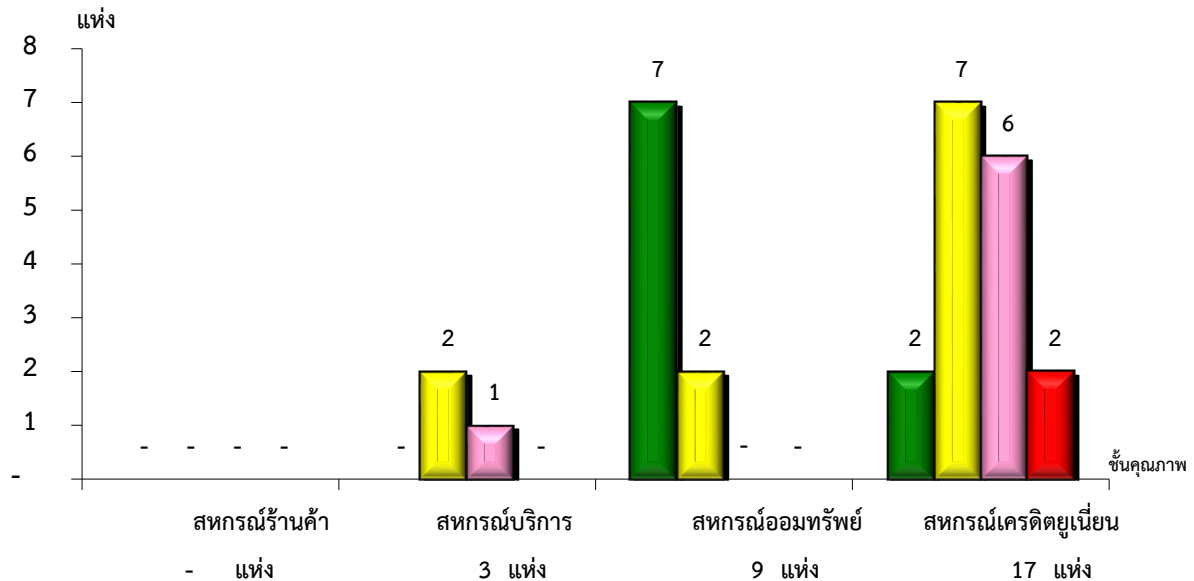


ดีมาก	10.64%	#DIV/0!	#DIV/0!
ดี	51.06%	#DIV/0!	#DIV/0!
พอใช้	21.28%	#DIV/0!	#DIV/0!
ต้องปรับปรุง	17.02%	#DIV/0!	#DIV/0!

*หมายเหตุ : ภาคการเกษตรไม่มีระบบการควบคุมภายใน 0 แห่ง

แผนภูมิแสดงจำนวนและร้อยละของ สหกรณ์นอกภาคการเกษตร จำแนกตามระดับการจัดชั้นคุณภาพการควบคุมภายใน

จังหวัดมหาสารคาม ประจำปี 2565 จำนวน 29 แห่ง



ดีมาก	#DIV/0!	0.00%	77.78%	11.76%
ดี	#DIV/0!	66.67%	22.22%	41.18%
พอใช้	#DIV/0!	33.33%	0.00%	35.29%
ต้องปรับปรุง	#DIV/0!	0.00%	0.00%	11.76%

*หมายเหตุ : นอกภาคการเกษตรไม่มีระบบการควบคุมภายใน 0 แห่ง