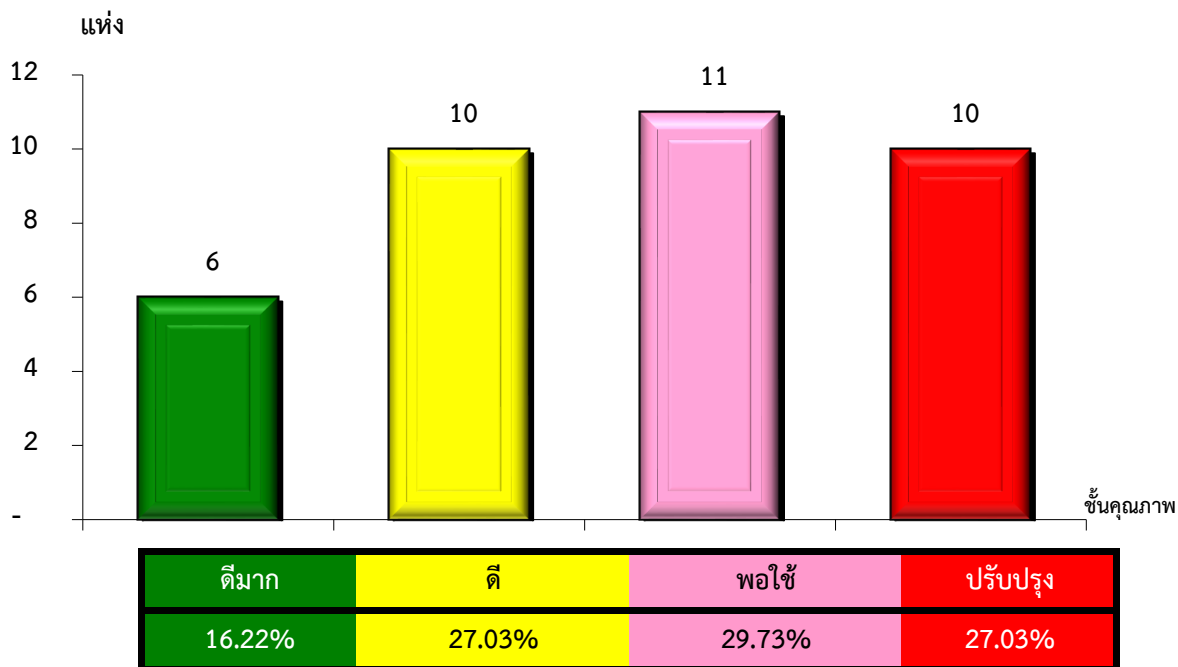


แผนภูมิแสดงจำนวนและร้อยละของ สหกรณ์และกลุ่มเกษตรกร จำแนกตามระดับการจัดชั้นคุณภาพการควบคุมภายใน

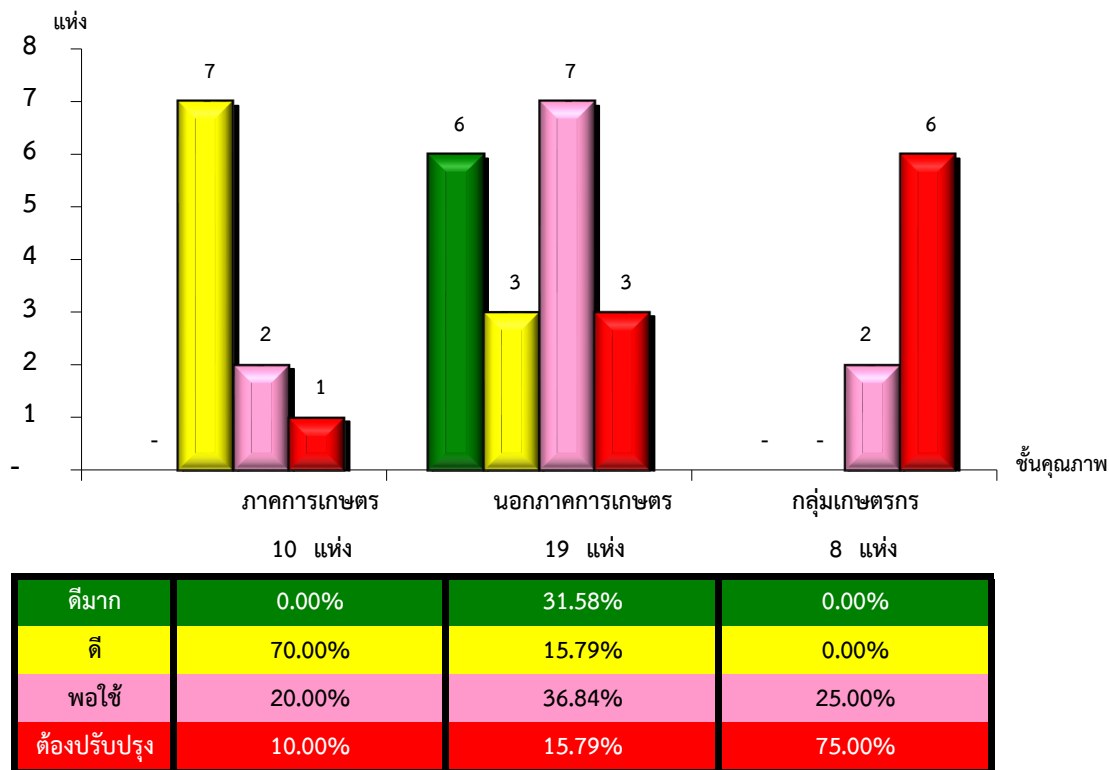
จังหวัดนครนายก ประจำปี 2565 จำนวน 37 แห่ง



*หมายเหตุ : ไม่มีระบบการควบคุมภายใน 6 แห่ง

แผนภูมิแสดงจำนวนและร้อยละของ ภาคการเกษตร นอกภาคการเกษตร และกลุ่มเกษตรกร จำแนกตามระดับการจัดชั้นคุณภาพการควบคุมภายใน

จังหวัดนครนายก ประจำปี 2565 จำนวน 37 แห่ง



*หมายเหตุ : ภาคการเกษตรไม่มีระบบการควบคุมภายใน 1 แห่ง

นอกภาคการเกษตรไม่มีระบบการควบคุมภายใน 1 แห่ง

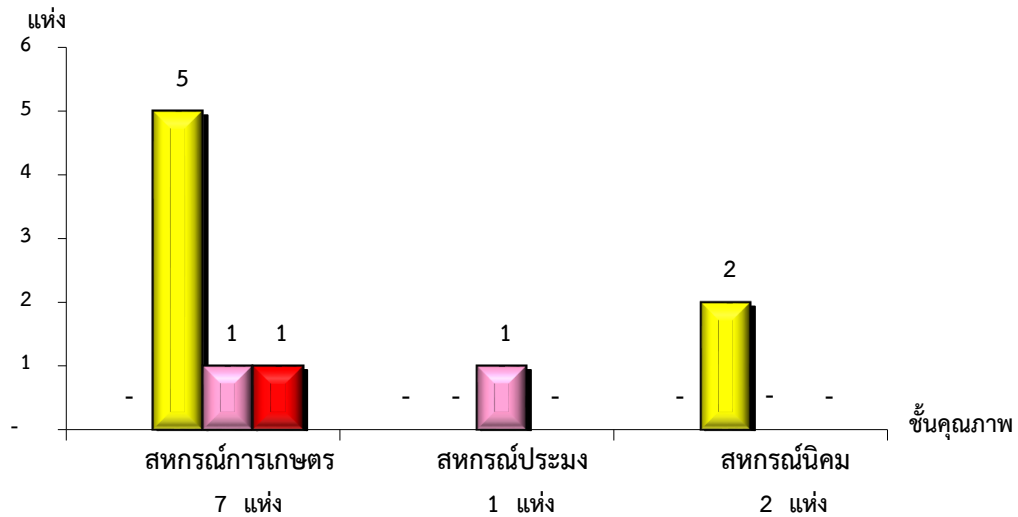
กลุ่มเกษตรกรไม่มีระบบการควบคุมภายใน 4 แห่ง

ที่มา : กลุ่มพัฒนาระบบสารสนเทศและฐานข้อมูล

จัดทำโดย : กลุ่มวิเคราะห์ข้อมูลทางการเงิน

แผนภูมิแสดงจำนวนและร้อยละของ สหกรณ์ภาคการเกษตร จำแนกตามระดับการจัดชั้นคุณภาพการควบคุมภายใน

จังหวัดนครนายก ประจำปี 2565 จำนวน 10 แห่ง

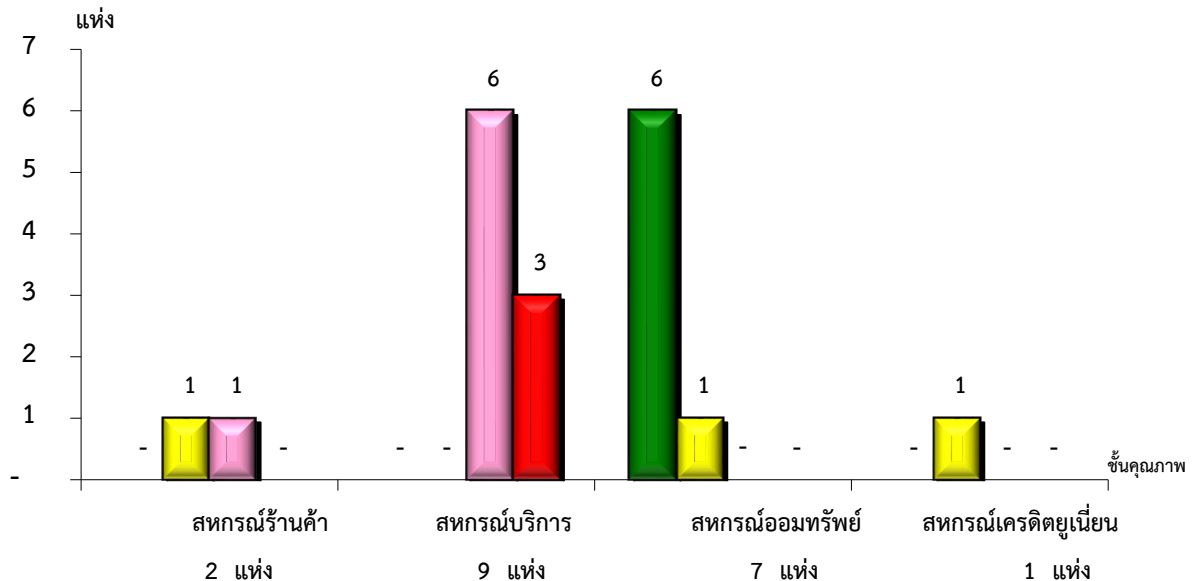


ระดับการจัดชั้นคุณภาพการควบคุมภายใน	สหกรณ์การเกษตร (7 แห่ง)	สหกรณ์ประมง (1 แห่ง)	สหกรณ์นิคม (2 แห่ง)
ดีมาก	0.00%	0.00%	0.00%
ดี	71.43%	0.00%	100.00%
พอใช้	14.29%	100.00%	0.00%
ต้องปรับปรุง	14.29%	0.00%	0.00%

*หมายเหตุ : ภาคการเกษตรไม่มีระบบการควบคุมภายใน 1 แห่ง

แผนภูมิแสดงจำนวนและร้อยละของ สหกรณ์นอกภาคการเกษตร จำแนกตามระดับการจัดชั้นคุณภาพการควบคุมภายใน

จังหวัดนครนายก ประจำปี 2565 จำนวน 19 แห่ง



ระดับการจัดชั้นคุณภาพการควบคุมภายใน	สหกรณ์ร้านค้า (2 แห่ง)	สหกรณ์บริการ (9 แห่ง)	สหกรณ์ออมทรัพย์ (7 แห่ง)	สหกรณ์เครดิตยูเนี่ยน (1 แห่ง)
ดีมาก	0.00%	0.00%	85.71%	0.00%
ดี	50.00%	0.00%	14.29%	100.00%
พอใช้	50.00%	66.67%	0.00%	0.00%
ต้องปรับปรุง	0.00%	33.33%	0.00%	0.00%

*หมายเหตุ : นอกภาคการเกษตรไม่มีระบบการควบคุมภายใน 1 แห่ง