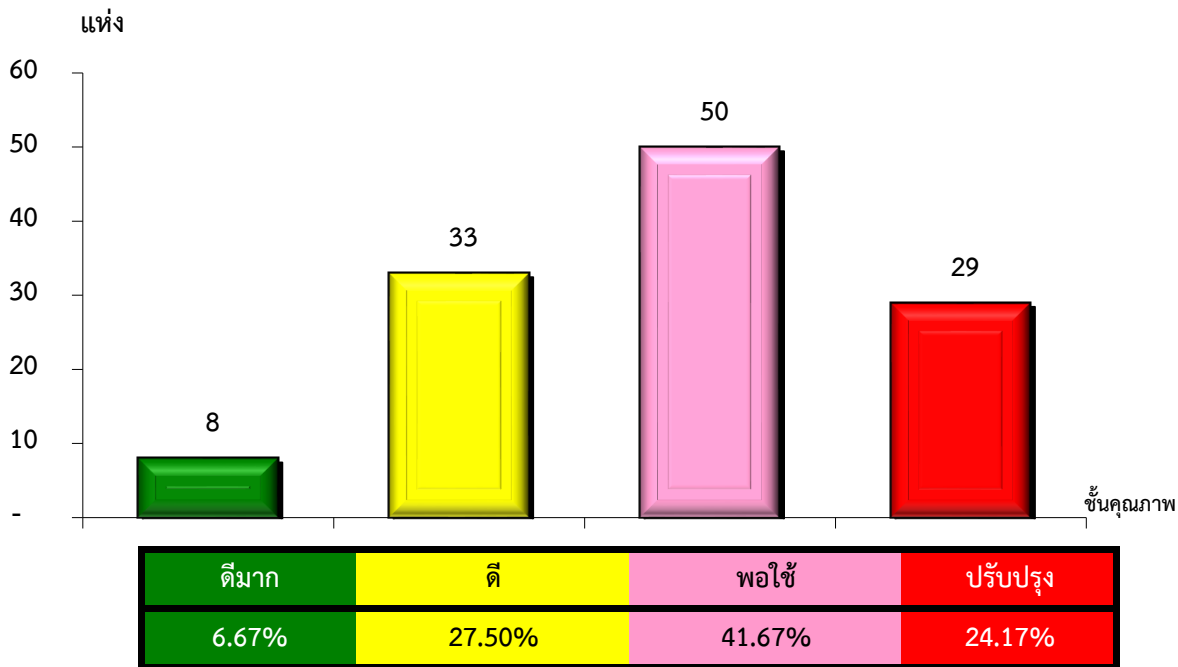


แผนภูมิแสดงจำนวนและร้อยละของ สหกรณ์และกลุ่มเกษตรกร จำแนกตามระดับการจัดชั้นคุณภาพการควบคุมภายใน

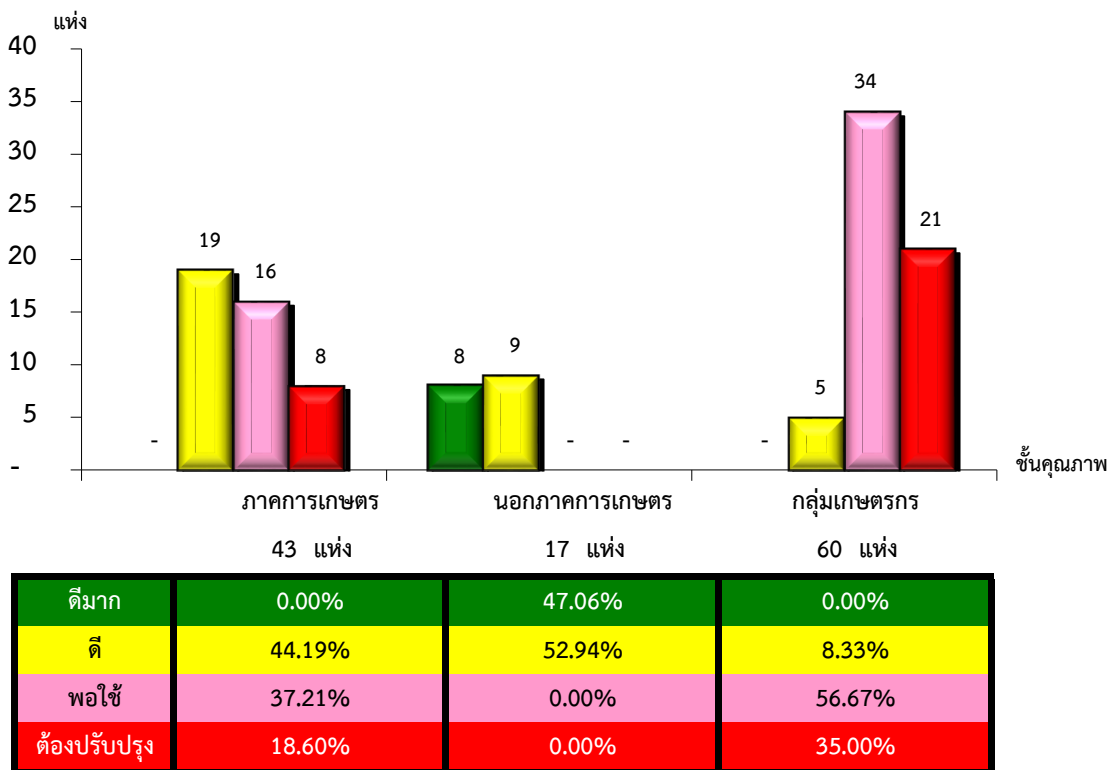
จังหวัดนครพนม ประจำปี 2565 จำนวน 120 แห่ง



*หมายเหตุ : ไม่มีระบบการควบคุมภายใน 5 แห่ง

แผนภูมิแสดงจำนวนและร้อยละของ ภาคการเกษตร นอกภาคการเกษตร และกลุ่มเกษตรกร จำแนกตามระดับการจัดชั้นคุณภาพการควบคุมภายใน

จังหวัดนครพนม ประจำปี 2565 จำนวน 120 แห่ง



*หมายเหตุ : ภาคการเกษตรไม่มีระบบการควบคุมภายใน 0 แห่ง

นอกภาคการเกษตรไม่มีระบบการควบคุมภายใน 0 แห่ง

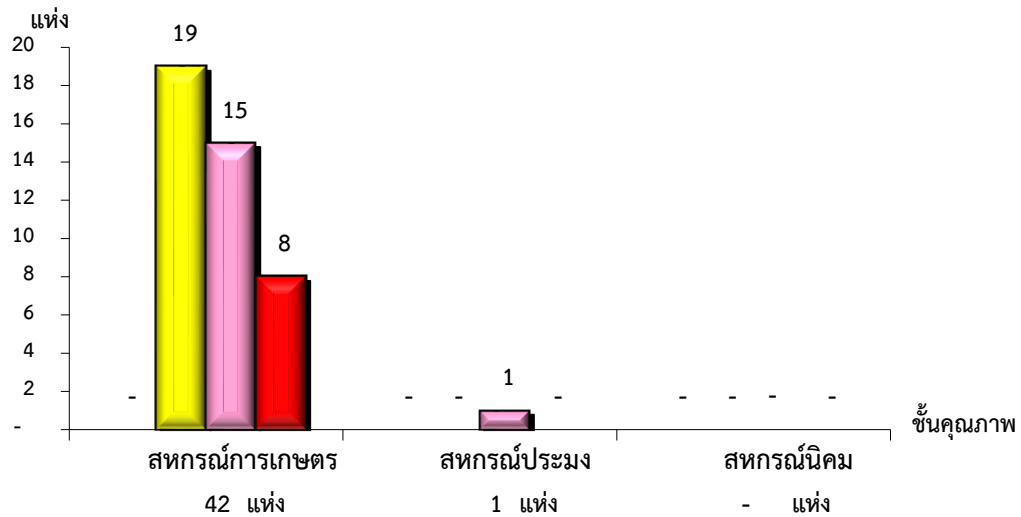
กลุ่มเกษตรกรไม่มีระบบการควบคุมภายใน 5 แห่ง

ที่มา : กลุ่มพัฒนาระบบสารสนเทศและฐานข้อมูล

จัดทำโดย : กลุ่มวิเคราะห์ข้อมูลทางการเงิน

แผนภูมิแสดงจำนวนและร้อยละของ สหกรณ์ภาคการเกษตร จำแนกตามระดับการจัดชั้นคุณภาพการควบคุมภายใน

จังหวัดนครพนม ประจำปี 2565 จำนวน 43 แห่ง

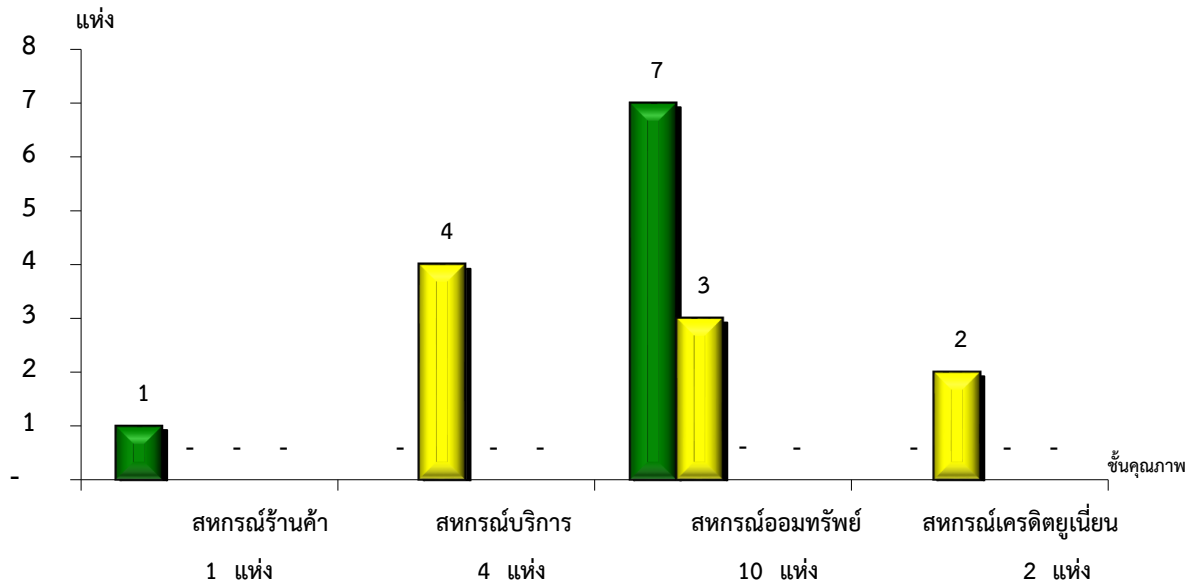


ระดับคุณภาพ	จำนวน	ร้อยละ
ดีมาก	42 แห่ง	0.00%
ดี	1 แห่ง	0.00%
พอใช้	- แห่ง	#DIV/0!
ต้องปรับปรุง	- แห่ง	#DIV/0!

*หมายเหตุ : ภาคการเกษตรไม่มีระบบการควบคุมภายใน 0 แห่ง

แผนภูมิแสดงจำนวนและร้อยละของ สหกรณ์นอกภาคการเกษตร จำแนกตามระดับการจัดชั้นคุณภาพการควบคุมภายใน

จังหวัดนครพนม ประจำปี 2565 จำนวน 17 แห่ง



ระดับคุณภาพ	จำนวน	ร้อยละ
ดีมาก	1 แห่ง	100.00%
ดี	4 แห่ง	0.00%
พอใช้	10 แห่ง	70.00%
ต้องปรับปรุง	2 แห่ง	0.00%

*หมายเหตุ : นอกภาคการเกษตรไม่มีระบบการควบคุมภายใน 0 แห่ง