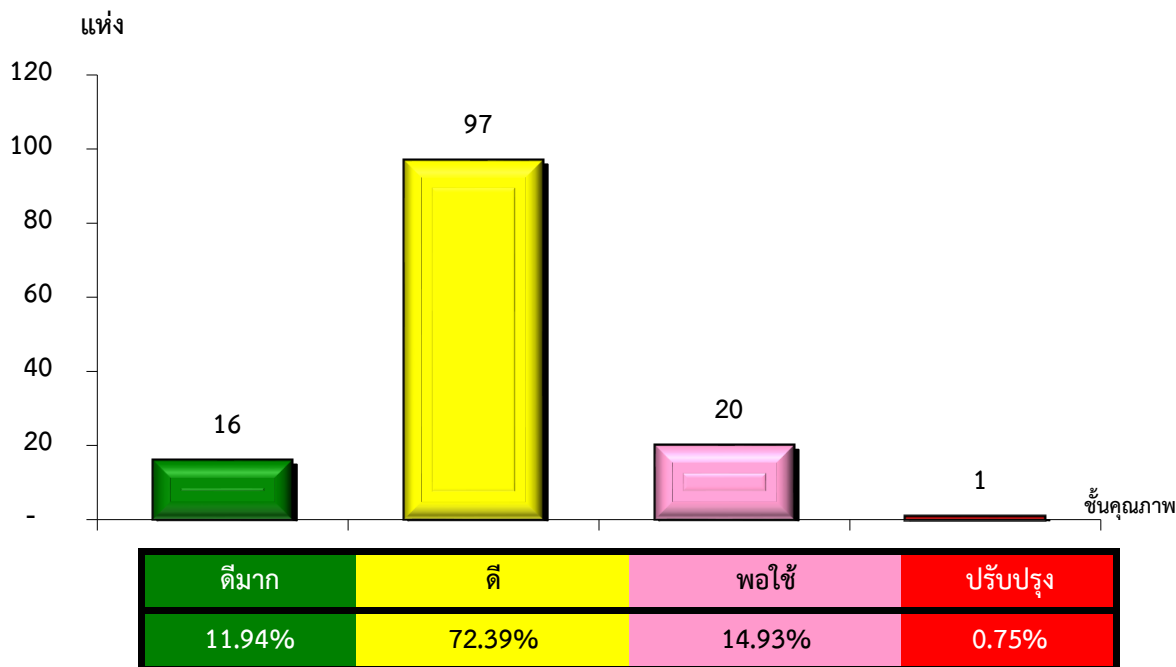


แผนภูมิแสดงจำนวนและร้อยละของ สหกรณ์และกลุ่มเกษตรกร จำแนกตามระดับการจัดชั้นคุณภาพการควบคุมภายใน

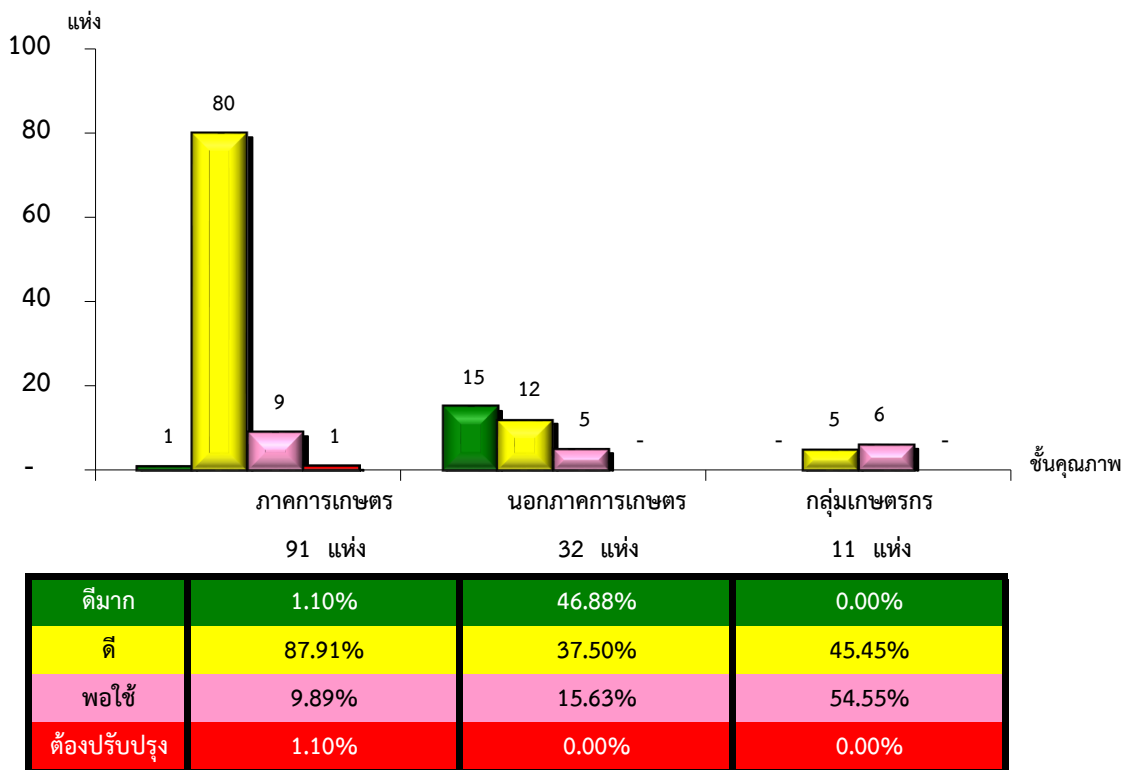
จังหวัดนครศรีธรรมราช ประจำปี 2565 จำนวน 134 แห่ง



*หมายเหตุ : ไม่มีระบบการควบคุมภายใน 88 แห่ง

แผนภูมิแสดงจำนวนและร้อยละของ ภาคการเกษตร นอกภาคการเกษตร และกลุ่มเกษตรกร จำแนกตามระดับการจัดชั้นคุณภาพการควบคุมภายใน

จังหวัดนครศรีธรรมราช ประจำปี 2565 จำนวน 134 แห่ง



*หมายเหตุ : ภาคการเกษตรไม่มีระบบการควบคุมภายใน 9 แห่ง

นอกภาคการเกษตรไม่มีระบบการควบคุมภายใน 7 แห่ง

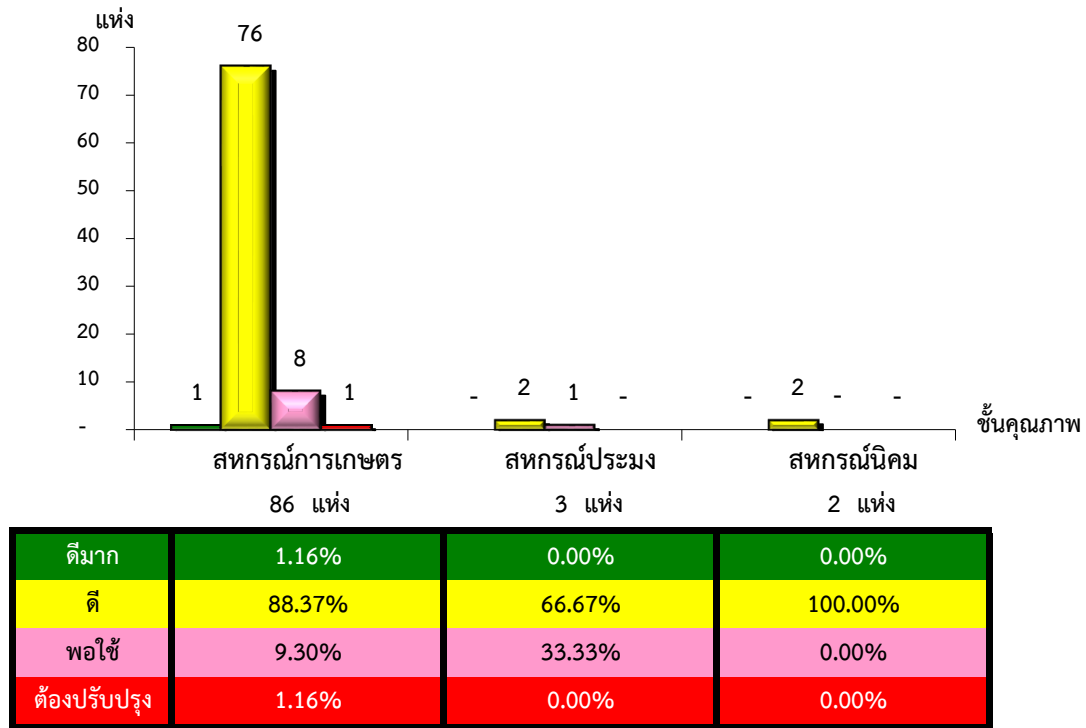
กลุ่มเกษตรกรไม่มีระบบการควบคุมภายใน 72 แห่ง

ที่มา : กลุ่มพัฒนาระบบสารสนเทศและฐานข้อมูล

จัดทำโดย : กลุ่มวิเคราะห์ข้อมูลทางการเงิน

แผนภูมิแสดงจำนวนและร้อยละของ สหกรณ์ภาคการเกษตร จำแนกตามระดับการจัดชั้นคุณภาพการควบคุมภายใน

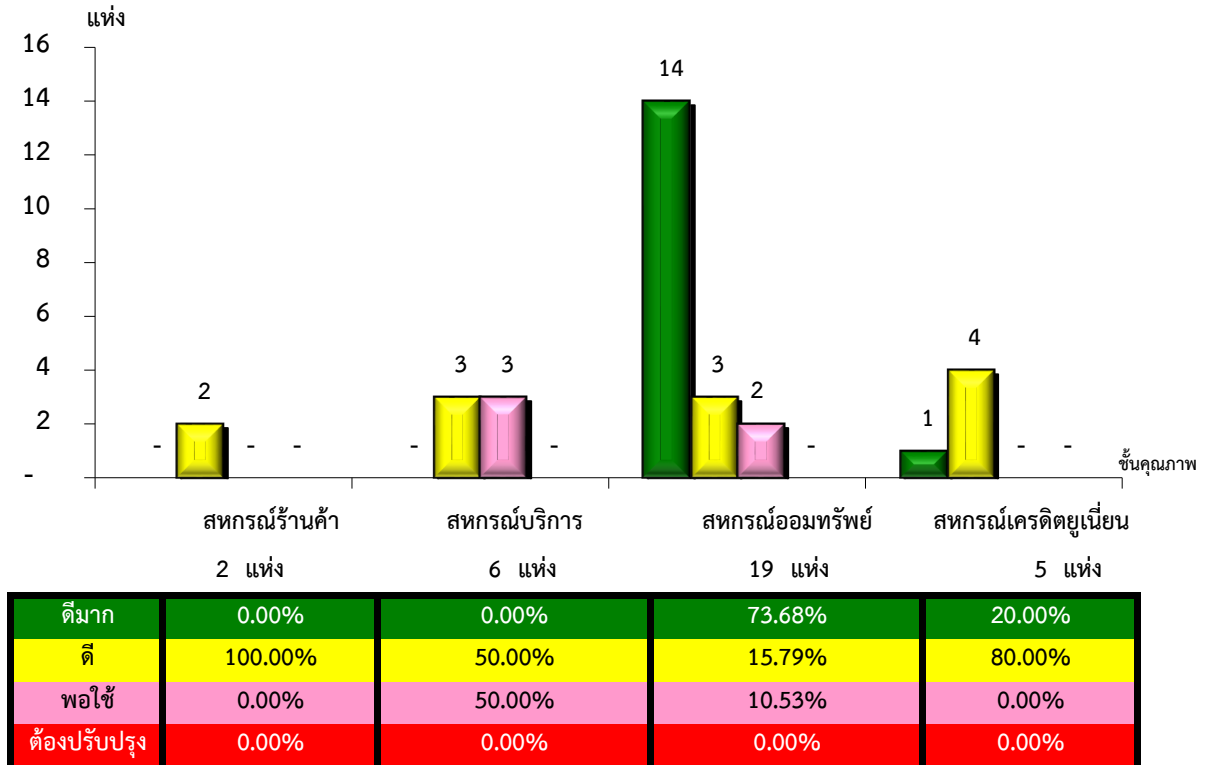
จังหวัดนครศรีธรรมราช ประจำปี 2565 จำนวน 91 แห่ง



*หมายเหตุ : ภาคการเกษตรไม่มีระบบการควบคุมภายใน 9 แห่ง

แผนภูมิแสดงจำนวนและร้อยละของ สหกรณ์นอกภาคการเกษตร จำแนกตามระดับการจัดชั้นคุณภาพการควบคุมภายใน

จังหวัดนครศรีธรรมราช ประจำปี 2565 จำนวน 32 แห่ง



*หมายเหตุ : นอกภาคการเกษตรไม่มีระบบการควบคุมภายใน 7 แห่ง