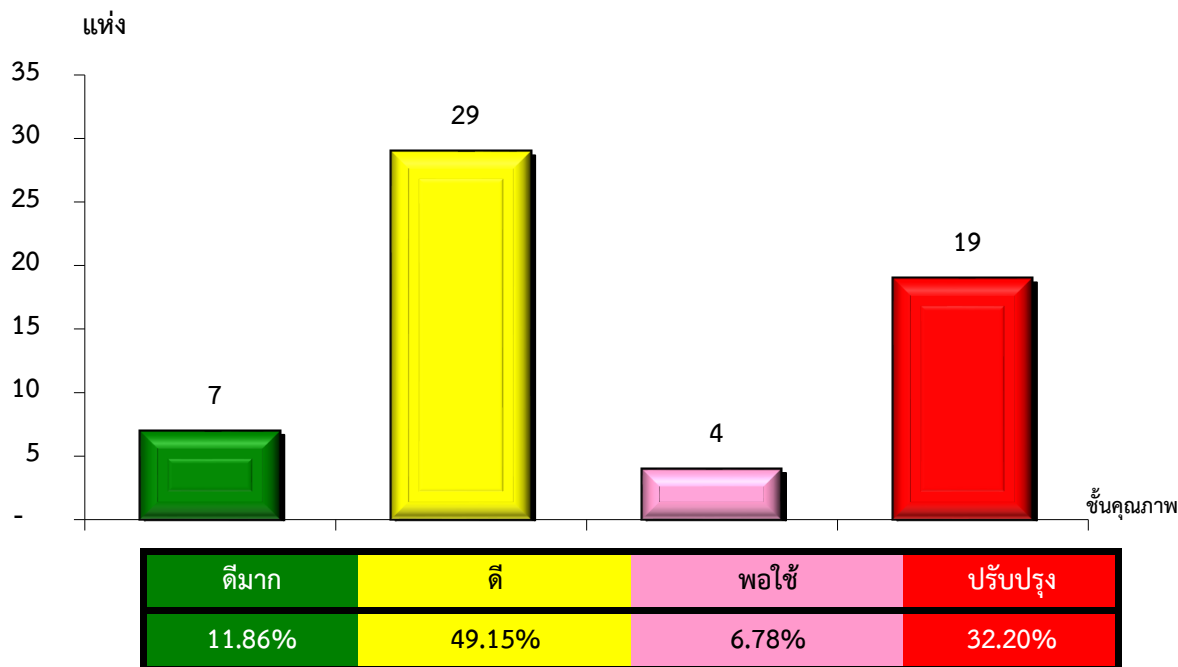


แผนภูมิแสดงจำนวนและร้อยละของ สหกรณ์และกลุ่มเกษตรกร จำแนกตามระดับการจัดชั้นคุณภาพการควบคุมภายใน

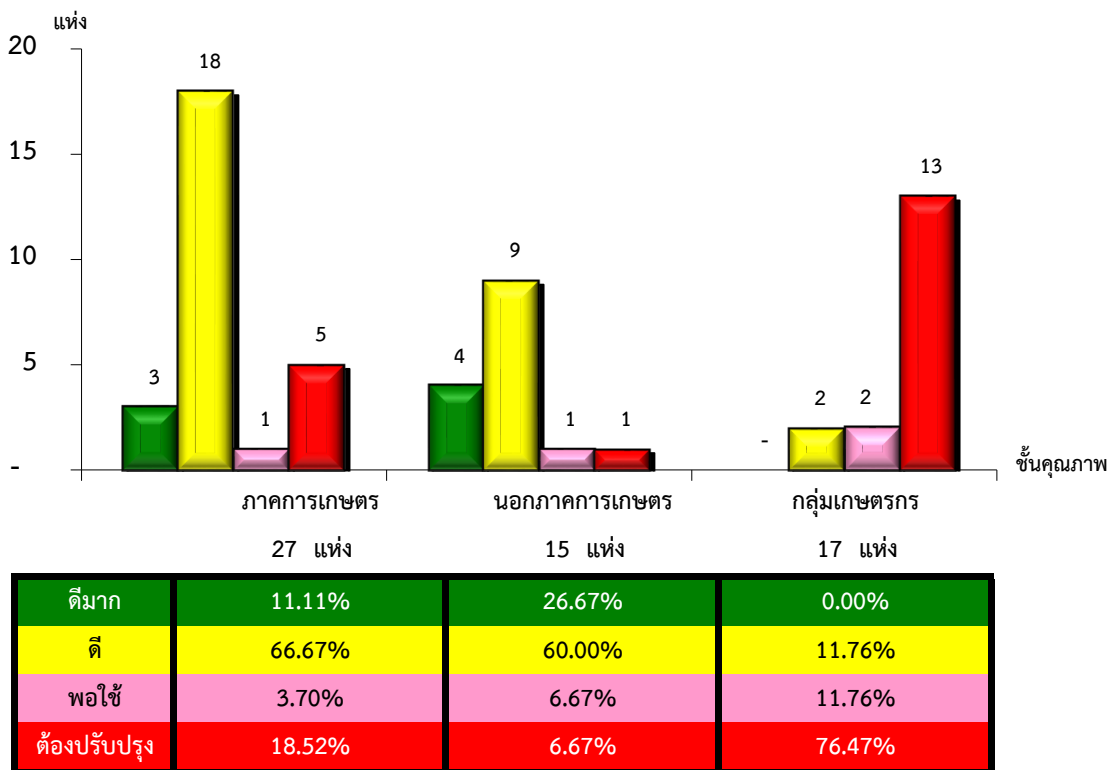
จังหวัดน่าน ประจำปี 2565 จำนวน 59 แห่ง



*หมายเหตุ : ไม่มีระบบการควบคุมภายใน 89 แห่ง

แผนภูมิแสดงจำนวนและร้อยละของ ภาคการเกษตร นอกภาคการเกษตร และกลุ่มเกษตรกร จำแนกตามระดับการจัดชั้นคุณภาพการควบคุมภายใน

จังหวัดน่าน ประจำปี 2565 จำนวน 59 แห่ง



*หมายเหตุ : ภาคการเกษตรไม่มีระบบการควบคุมภายใน 7 แห่ง

นอกภาคการเกษตรไม่มีระบบการควบคุมภายใน 2 แห่ง

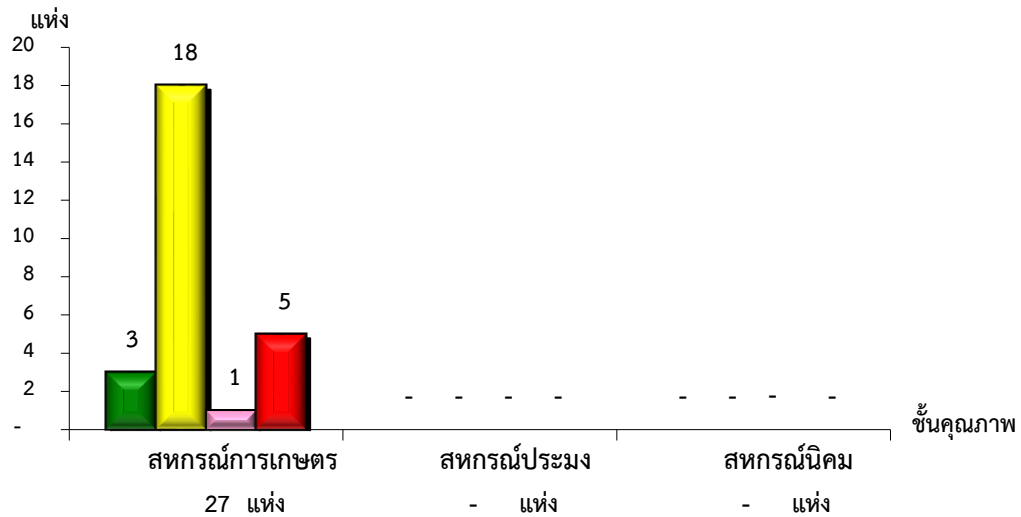
กลุ่มเกษตรกรไม่มีระบบการควบคุมภายใน 80 แห่ง

ที่มา : กลุ่มพัฒนาระบบสารสนเทศและฐานข้อมูล

จัดทำโดย : กลุ่มวิเคราะห์ข้อมูลทางการเงิน

แผนภูมิแสดงจำนวนและร้อยละของ สหกรณ์ภาคการเกษตร จำแนกตามระดับการจัดชั้นคุณภาพการควบคุมภายใน

จังหวัดน่าน ประจำปี 2565 จำนวน 27 แห่ง

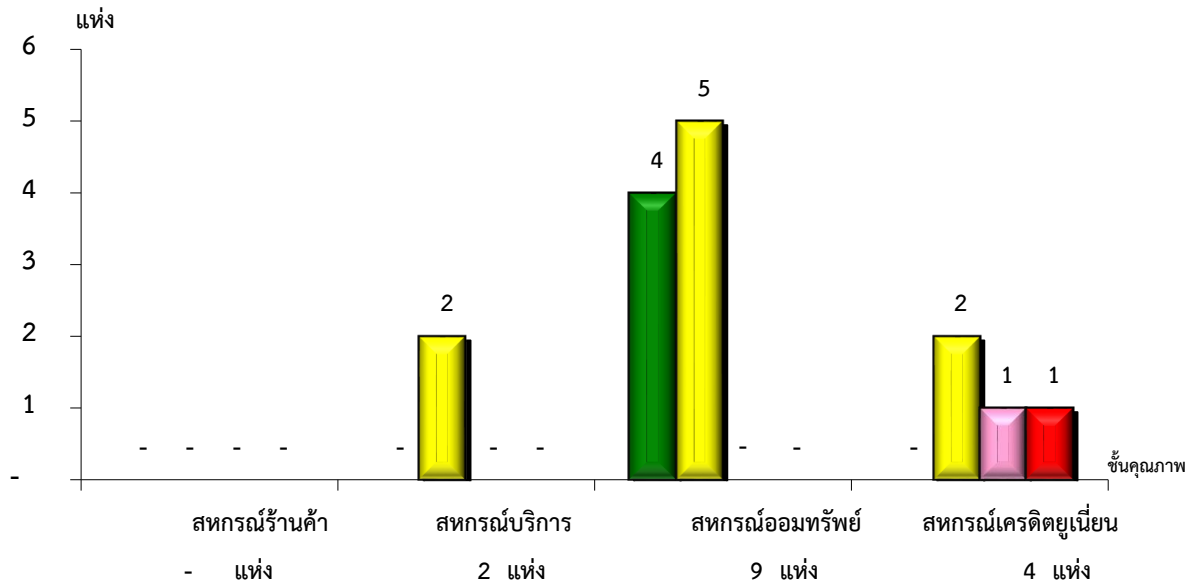


ดีมาก	11.11%	#DIV/0!	#DIV/0!
ดี	66.67%	#DIV/0!	#DIV/0!
พอใช้	3.70%	#DIV/0!	#DIV/0!
ต้องปรับปรุง	18.52%	#DIV/0!	#DIV/0!

*หมายเหตุ : ภาคการเกษตรไม่มีระบบการควบคุมภายใน 7 แห่ง

แผนภูมิแสดงจำนวนและร้อยละของ สหกรณ์นอกภาคการเกษตร จำแนกตามระดับการจัดชั้นคุณภาพการควบคุมภายใน

จังหวัดน่าน ประจำปี 2565 จำนวน 15 แห่ง



ดีมาก	#DIV/0!	0.00%	44.44%	0.00%
ดี	#DIV/0!	100.00%	55.56%	50.00%
พอใช้	#DIV/0!	0.00%	0.00%	25.00%
ต้องปรับปรุง	#DIV/0!	0.00%	0.00%	25.00%

*หมายเหตุ : นอกภาคการเกษตรไม่มีระบบการควบคุมภายใน 2 แห่ง