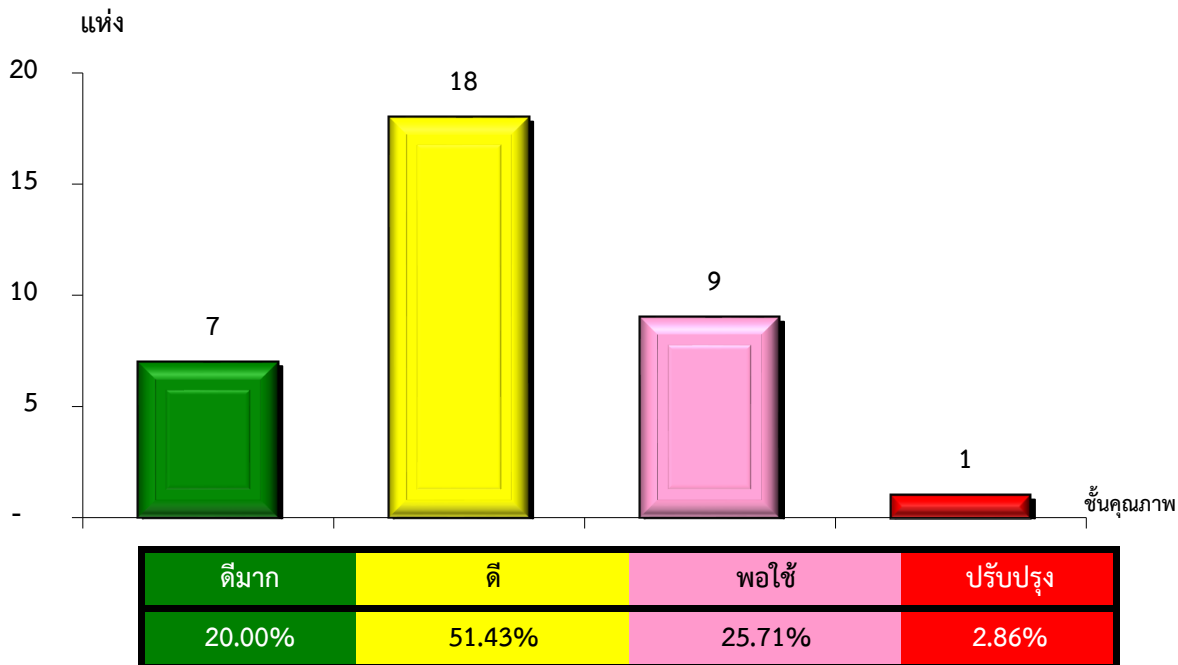


แผนภูมิแสดงจำนวนและร้อยละของ สหกรณ์และกลุ่มเกษตรกร จำแนกตามระดับการจัดชั้นคุณภาพการควบคุมภายใน

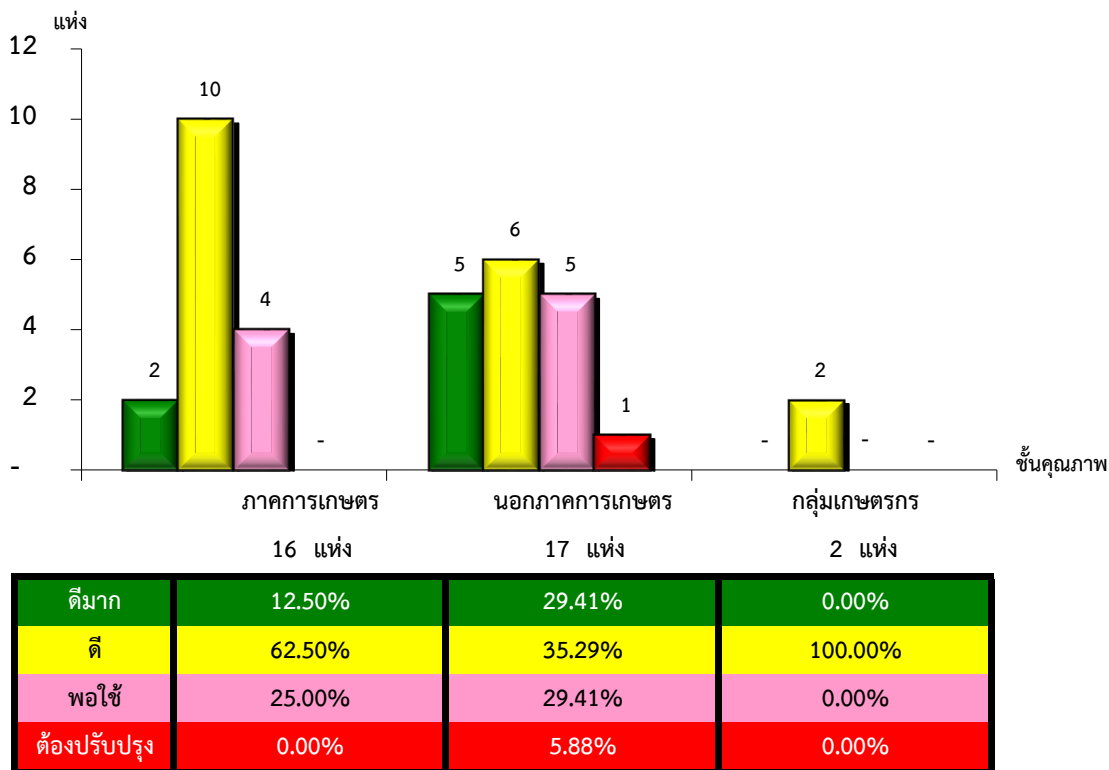
จังหวัดนราธิวาส ประจำปี 2565 จำนวน 35 แห่ง



*หมายเหตุ : ไม่มีระบบการควบคุมภายใน 22 แห่ง

แผนภูมิแสดงจำนวนและร้อยละของ ภาคการเกษตร นอกภาคการเกษตร และกลุ่มเกษตรกร จำแนกตามระดับการจัดชั้นคุณภาพการควบคุมภายใน

จังหวัดนราธิวาส ประจำปี 2565 จำนวน 35 แห่ง



*หมายเหตุ : ภาคการเกษตรไม่มีระบบการควบคุมภายใน 15 แห่ง

นอกภาคการเกษตรไม่มีระบบการควบคุมภายใน 4 แห่ง

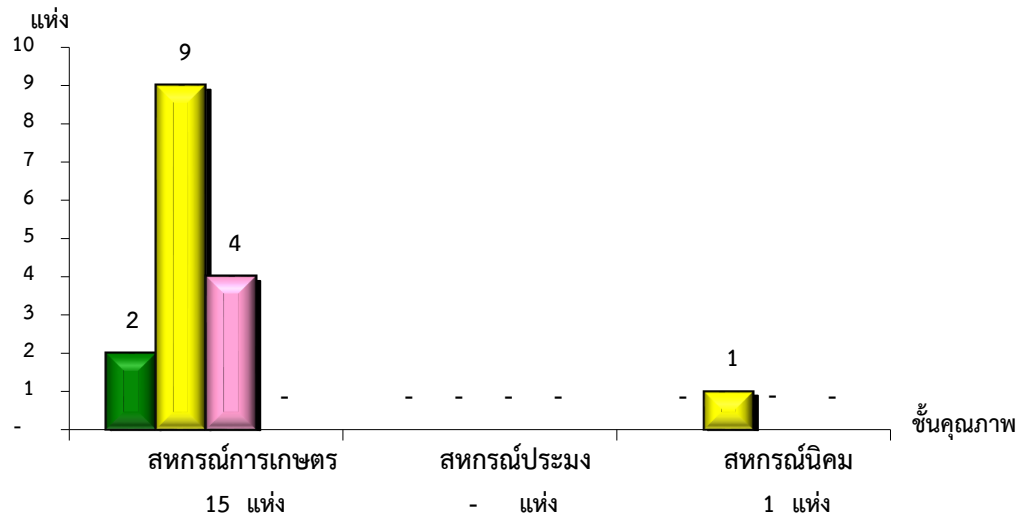
กลุ่มเกษตรกรไม่มีระบบการควบคุมภายใน 3 แห่ง

ที่มา : กลุ่มพัฒนาระบบสารสนเทศและฐานข้อมูล

จัดทำโดย : กลุ่มวิเคราะห์ข้อมูลทางการเงิน

แผนภูมิแสดงจำนวนและร้อยละของ สหกรณ์ภาคการเกษตร จำแนกตามระดับการจัดชั้นคุณภาพการควบคุมภายใน

จังหวัดนราธิวาส ประจำปี 2565 จำนวน 16 แห่ง

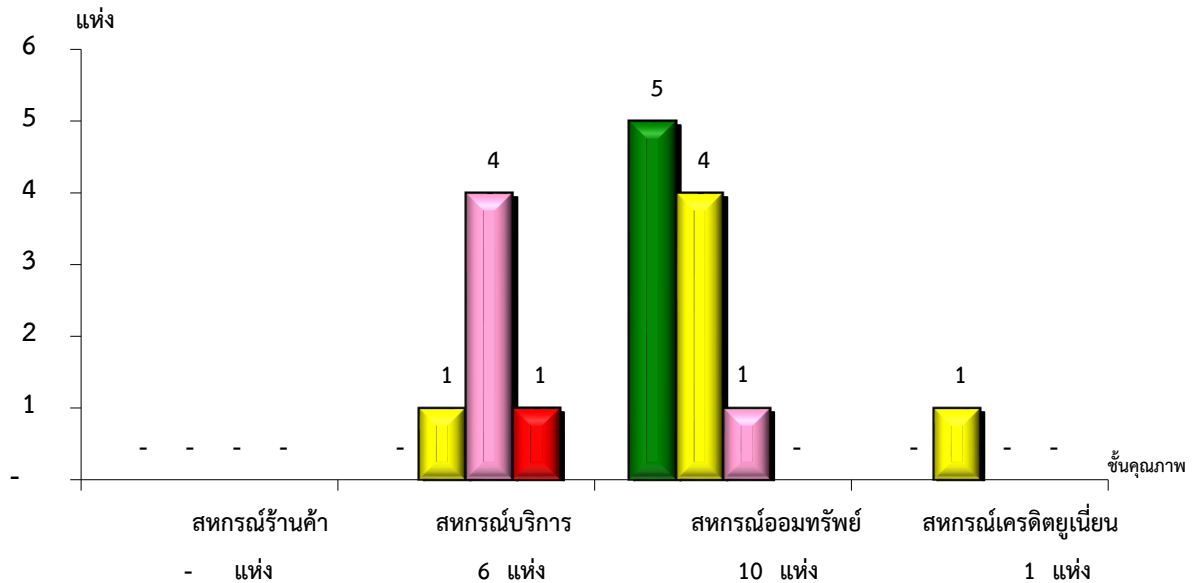


ดีมาก	13.33%	#DIV/0!	0.00%
ดี	60.00%	#DIV/0!	100.00%
พอใช้	26.67%	#DIV/0!	0.00%
ต้องปรับปรุง	0.00%	#DIV/0!	0.00%

*หมายเหตุ : ภาคการเกษตรไม่มีระบบการควบคุมภายใน 15 แห่ง

แผนภูมิแสดงจำนวนและร้อยละของ สหกรณ์นอกภาคการเกษตร จำแนกตามระดับการจัดชั้นคุณภาพการควบคุมภายใน

จังหวัดนราธิวาส ประจำปี 2565 จำนวน 17 แห่ง



ดีมาก	#DIV/0!	0.00%	50.00%	0.00%
ดี	#DIV/0!	16.67%	40.00%	100.00%
พอใช้	#DIV/0!	66.67%	10.00%	0.00%
ต้องปรับปรุง	#DIV/0!	16.67%	0.00%	0.00%

*หมายเหตุ : นอกภาคการเกษตรไม่มีระบบการควบคุมภายใน 4 แห่ง