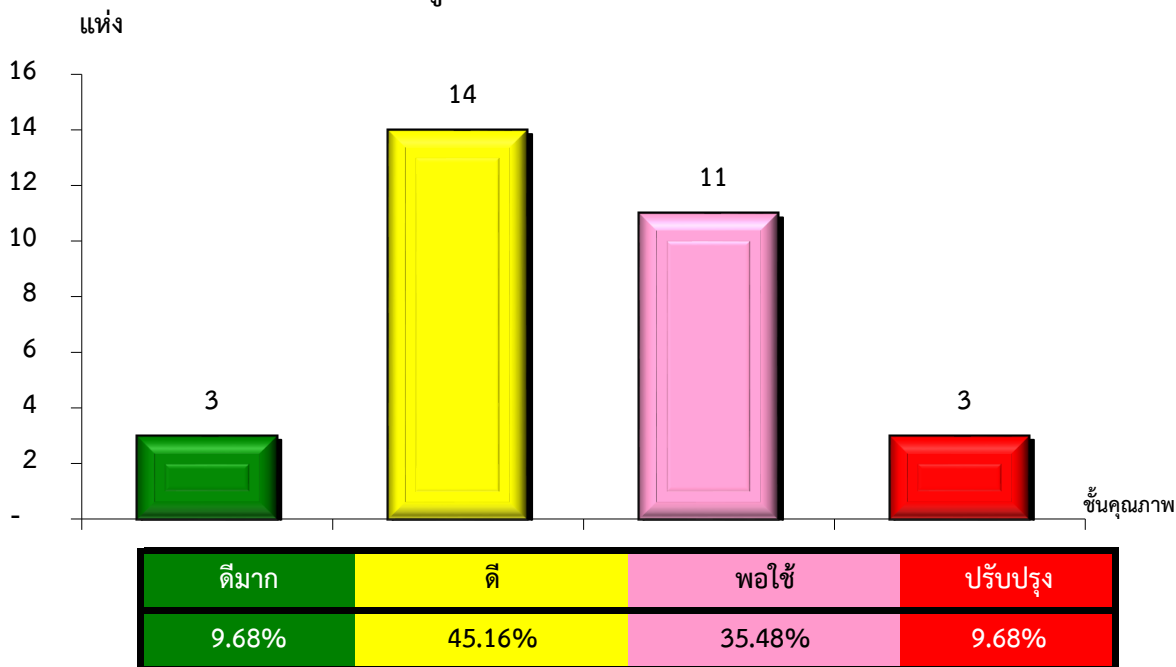


แผนภูมิแสดงจำนวนและร้อยละของ สหกรณ์และกลุ่มเกษตรกร จำแนกตามระดับการจัดชั้นคุณภาพการควบคุมภายใน

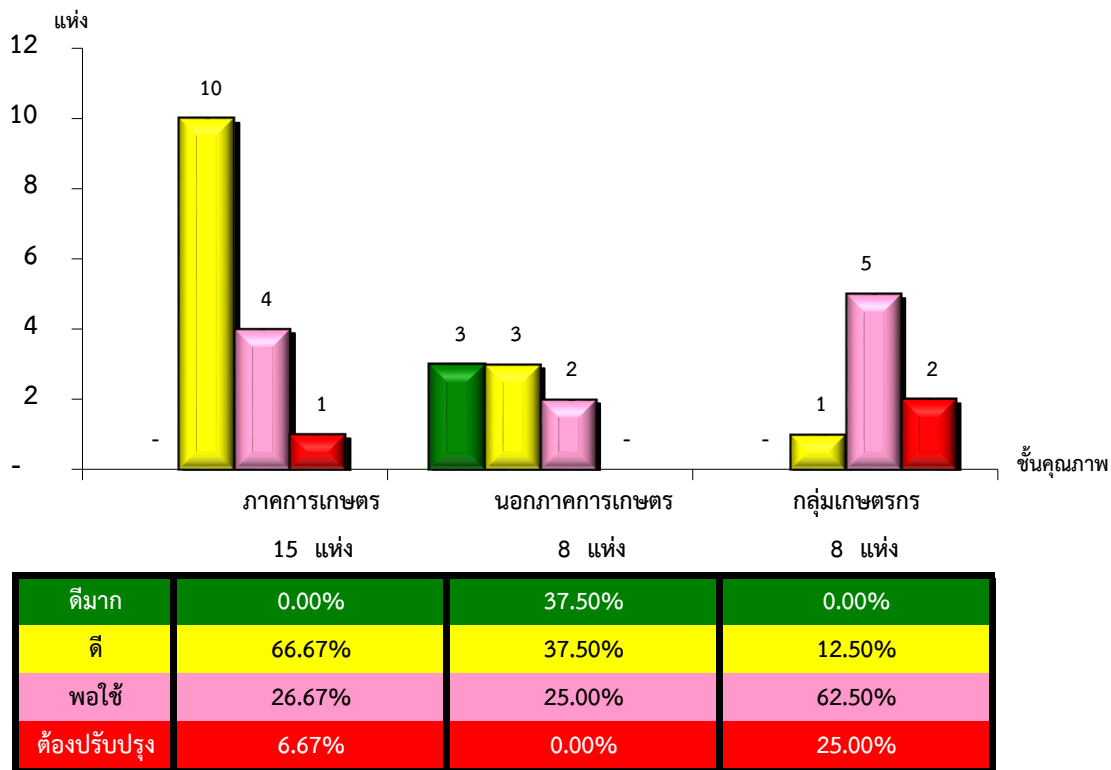
จังหวัดหนองบัวลำภู ประจำปี 2565 จำนวน 31 แห่ง



*หมายเหตุ : ไม่มีระบบการควบคุมภายใน 59 แห่ง

แผนภูมิแสดงจำนวนและร้อยละของ ภาคการเกษตร นอกภาคการเกษตร และกลุ่มเกษตรกร จำแนกตามระดับการจัดชั้นคุณภาพการควบคุมภายใน

จังหวัดหนองบัวลำภู ประจำปี 2565 จำนวน 31 แห่ง



*หมายเหตุ : ภาคการเกษตรไม่มีระบบการควบคุมภายใน 18 แห่ง

นอกภาคการเกษตรไม่มีระบบการควบคุมภายใน 2 แห่ง

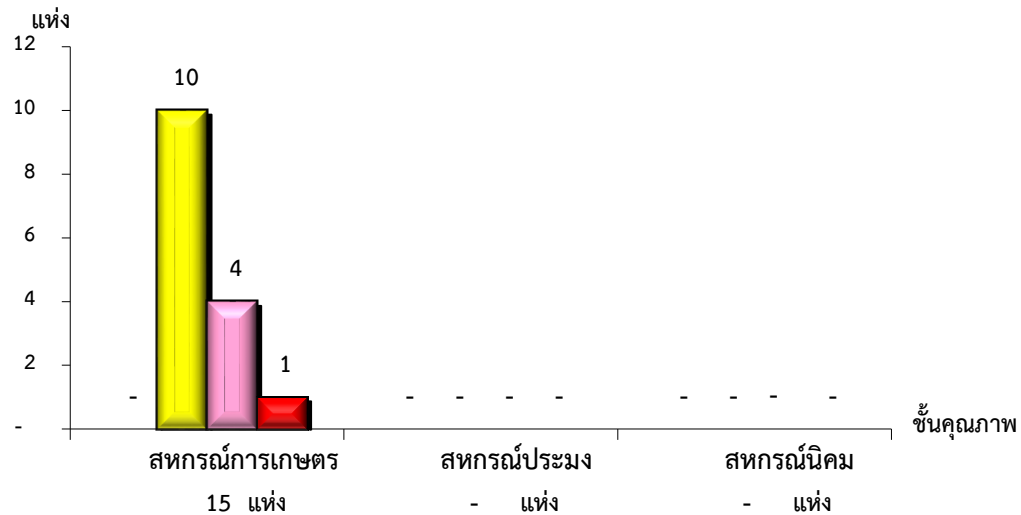
กลุ่มเกษตรกรไม่มีระบบการควบคุมภายใน 39 แห่ง

ที่มา : กลุ่มพัฒนาระบบสารสนเทศและฐานข้อมูล

จัดทำโดย : กลุ่มวิเคราะห์ข้อมูลทางการเงิน

แผนภูมิแสดงจำนวนและร้อยละของ สหกรณ์ภาคการเกษตร จำแนกตามระดับการจัดชั้นคุณภาพการควบคุมภายใน

จังหวัดหนองบัวลำภู ประจำปี 2565 จำนวน 15 แห่ง

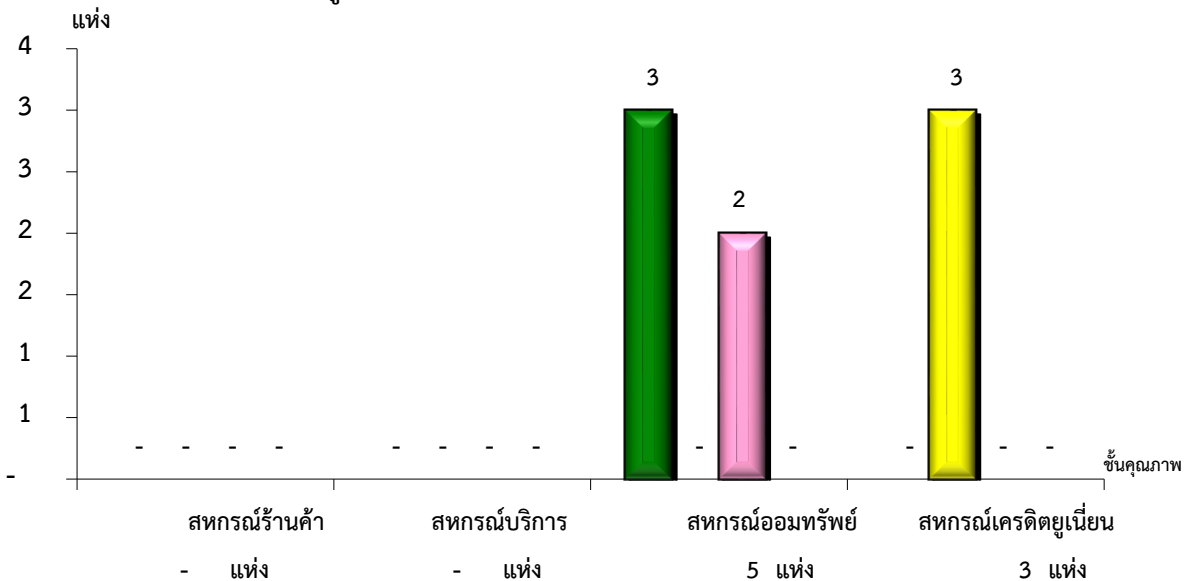


ดีมาก	0.00%	#DIV/0!	#DIV/0!
ดี	66.67%	#DIV/0!	#DIV/0!
พอใช้	26.67%	#DIV/0!	#DIV/0!
ต้องปรับปรุง	6.67%	#DIV/0!	#DIV/0!

*หมายเหตุ : ภาคการเกษตรไม่มีระบบการควบคุมภายใน 18 แห่ง

แผนภูมิแสดงจำนวนและร้อยละของ สหกรณ์นอกภาคการเกษตร จำแนกตามระดับการจัดชั้นคุณภาพการควบคุมภายใน

จังหวัดหนองบัวลำภู ประจำปี 2565 จำนวน 8 แห่ง



ดีมาก	#DIV/0!	#DIV/0!	60.00%	0.00%
ดี	#DIV/0!	#DIV/0!	0.00%	100.00%
พอใช้	#DIV/0!	#DIV/0!	40.00%	0.00%
ต้องปรับปรุง	#DIV/0!	#DIV/0!	0.00%	0.00%

*หมายเหตุ : นอกภาคการเกษตรไม่มีระบบการควบคุมภายใน 2 แห่ง