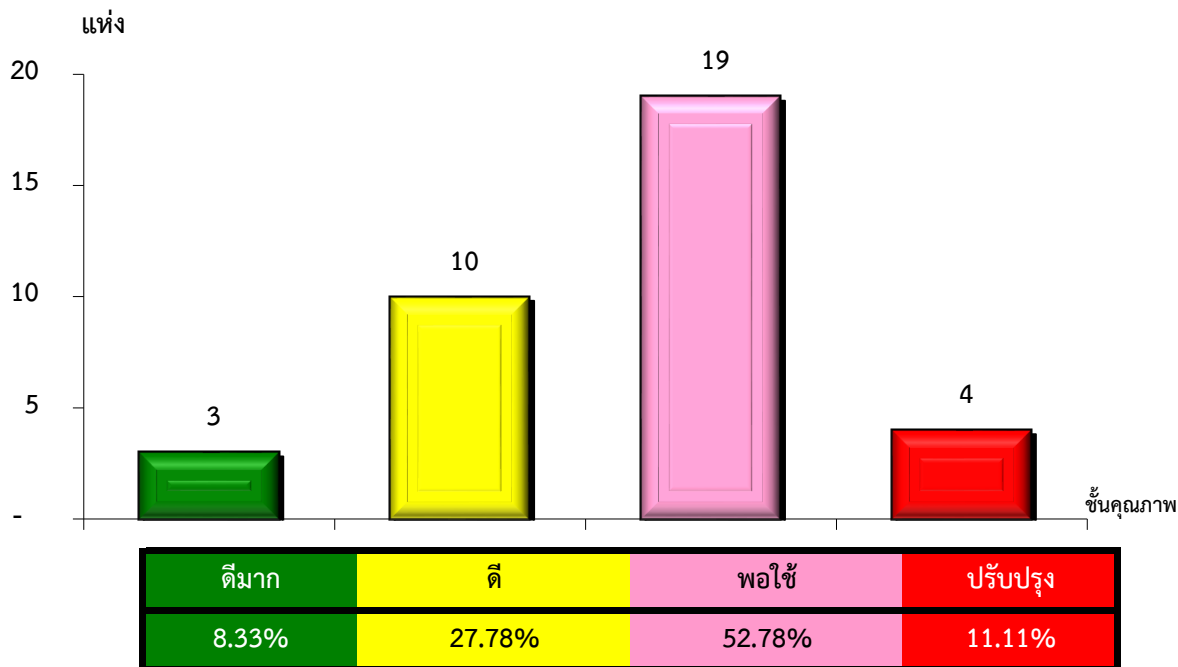


แผนภูมิแสดงจำนวนและร้อยละของ สหกรณ์และกลุ่มเกษตรกร จำแนกตามระดับการจัดชั้นคุณภาพการควบคุมภายใน

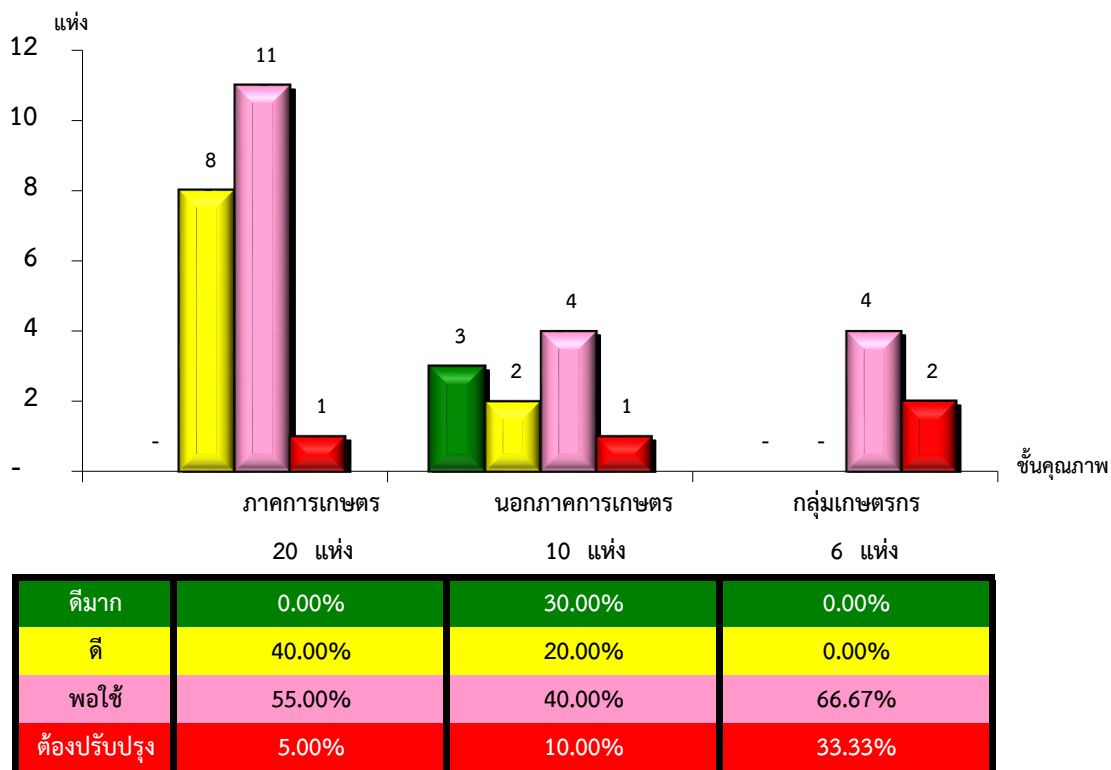
จังหวัดหนองคาย ประจำปี 2565 จำนวน 36 แห่ง



*หมายเหตุ : ไม่มีระบบการควบคุมภายใน 49 แห่ง

แผนภูมิแสดงจำนวนและร้อยละของ ภาคการเกษตร นอกภาคการเกษตร และกลุ่มเกษตรกร จำแนกตามระดับการจัดชั้นคุณภาพการควบคุมภายใน

จังหวัดหนองคาย ประจำปี 2565 จำนวน 36 แห่ง



*หมายเหตุ : ภาคการเกษตรไม่มีระบบการควบคุมภายใน 29 แห่ง

นอกภาคการเกษตรไม่มีระบบการควบคุมภายใน 3 แห่ง

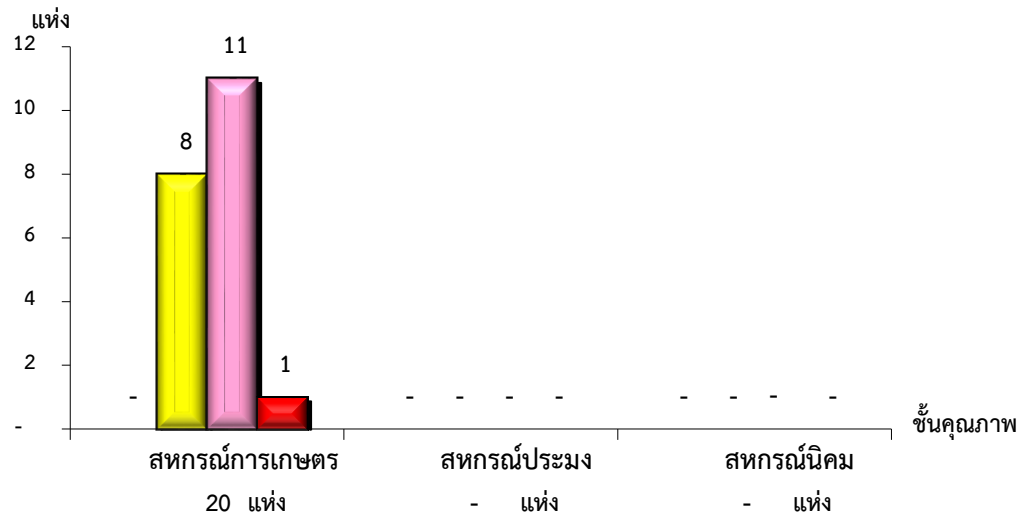
กลุ่มเกษตรกรไม่มีระบบการควบคุมภายใน 17 แห่ง

ที่มา : กลุ่มพัฒนาระบบสารสนเทศและฐานข้อมูล

จัดทำโดย : กลุ่มวิเคราะห์ข้อมูลทางการเงิน

แผนภูมิแสดงจำนวนและร้อยละของ สหกรณ์ภาคการเกษตร จำแนกตามระดับการจัดชั้นคุณภาพการควบคุมภายใน

จังหวัดหนองคาย ประจำปี 2565 จำนวน 20 แห่ง

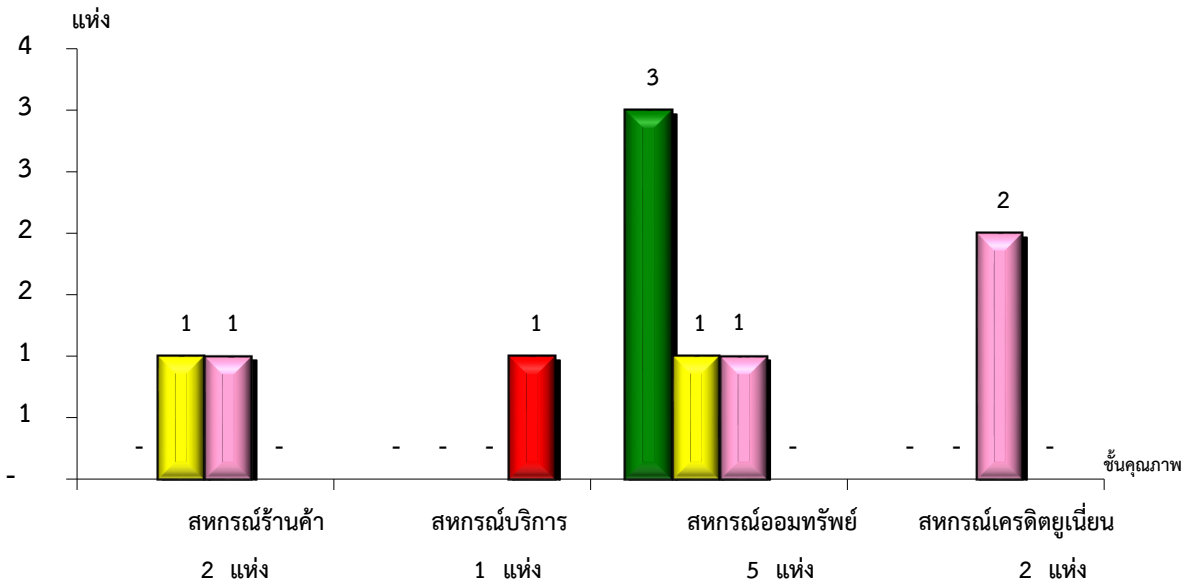


ระดับคุณภาพ	จำนวน	ร้อยละ
ดีมาก	0	0.00%
ดี	8	40.00%
พอใช้	11	55.00%
ต้องปรับปรุง	1	5.00%

*หมายเหตุ : ภาคการเกษตรไม่มีระบบการควบคุมภายใน 29 แห่ง

แผนภูมิแสดงจำนวนและร้อยละของ สหกรณ์นอกภาคการเกษตร จำแนกตามระดับการจัดชั้นคุณภาพการควบคุมภายใน

จังหวัดหนองคาย ประจำปี 2565 จำนวน 10 แห่ง



ระดับคุณภาพ	จำนวน	ร้อยละ
ดีมาก	0	0.00%
ดี	1	50.00%
พอใช้	1	50.00%
ต้องปรับปรุง	1	100.00%

*หมายเหตุ : นอกภาคการเกษตรไม่มีระบบการควบคุมภายใน 3 แห่ง