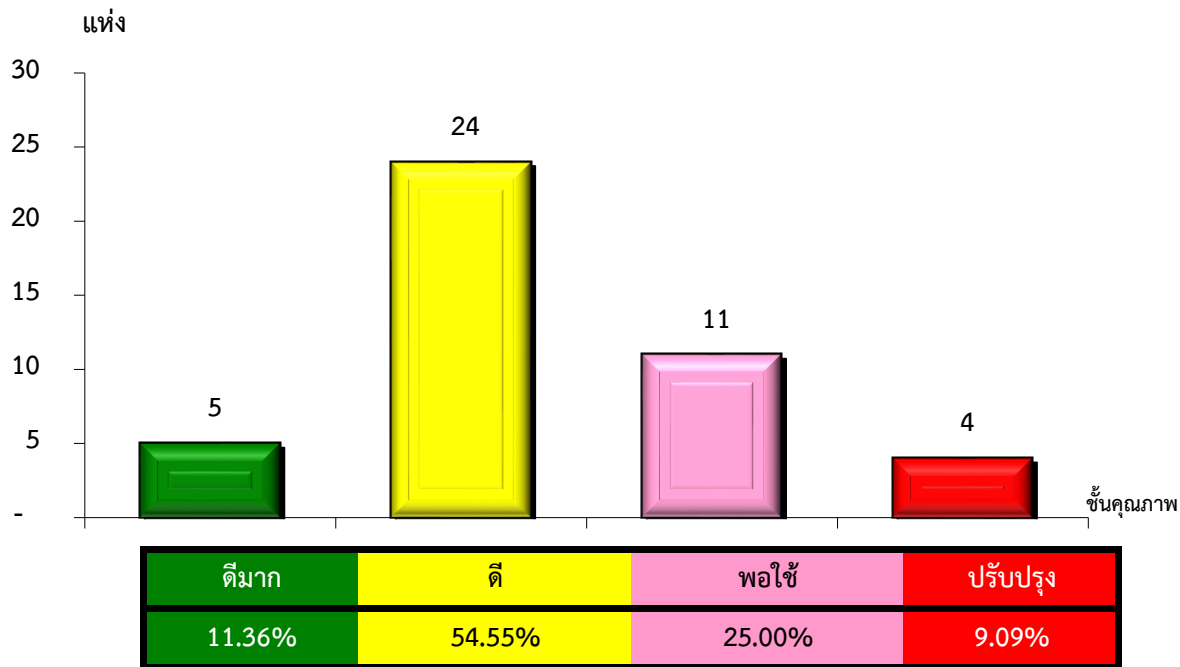


แผนภูมิแสดงจำนวนและร้อยละของ สหกรณ์และกลุ่มเกษตรกร จำแนกตามระดับการจัดชั้นคุณภาพการควบคุมภายใน

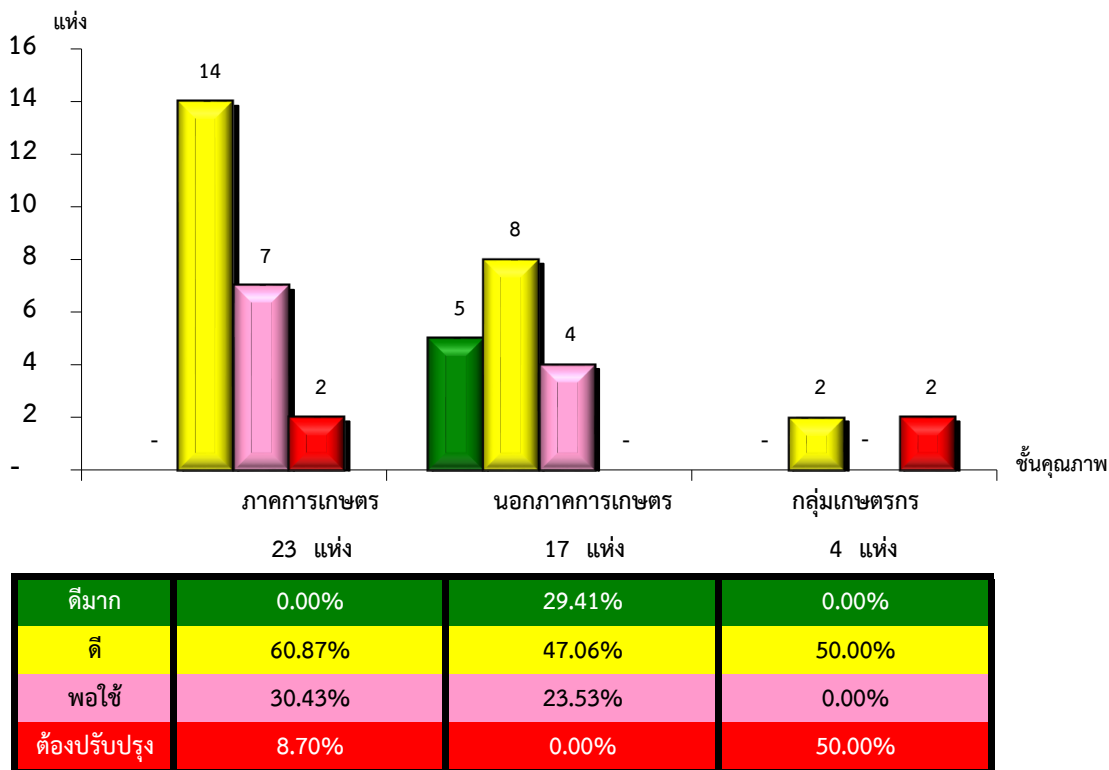
จังหวัดปัตตานี ประจำปี 2565 จำนวน 44 แห่ง



\*หมายเหตุ : ไม่มีระบบการควบคุมภายใน 16 แห่ง

แผนภูมิแสดงจำนวนและร้อยละของ ภาคการเกษตร นอกภาคการเกษตร และกลุ่มเกษตรกร จำแนกตามระดับการจัดชั้นคุณภาพการควบคุมภายใน

จังหวัดปัตตานี ประจำปี 2565 จำนวน 44 แห่ง



\*หมายเหตุ : ภาคการเกษตรไม่มีระบบการควบคุมภายใน 8 แห่ง

นอกภาคการเกษตรไม่มีระบบการควบคุมภายใน 5 แห่ง

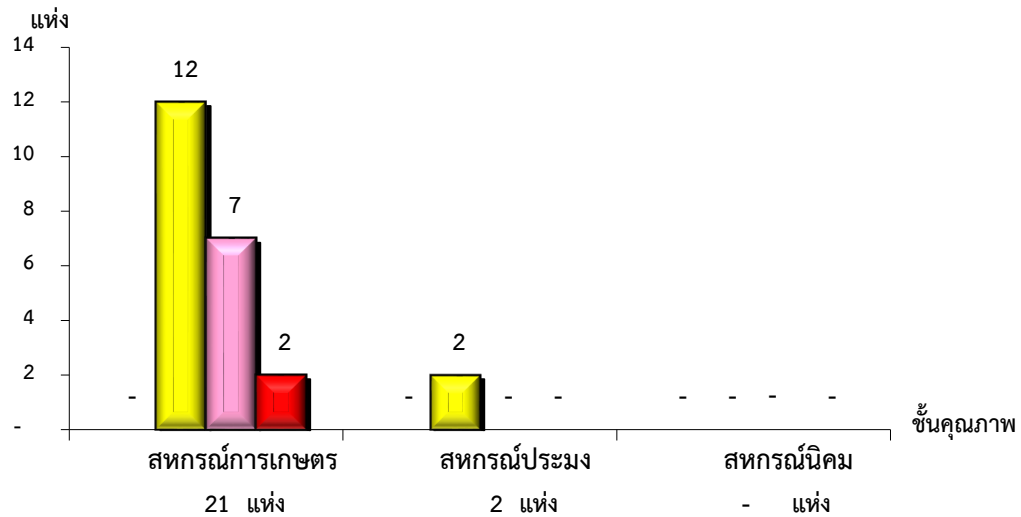
กลุ่มเกษตรกรไม่มีระบบการควบคุมภายใน 3 แห่ง

ที่มา : กลุ่มพัฒนาระบบสารสนเทศและฐานข้อมูล

จัดทำโดย : กลุ่มวิเคราะห์ข้อมูลทางการเงิน

แผนภูมิแสดงจำนวนและร้อยละของ สหกรณ์ภาคการเกษตร จำแนกตามระดับการจัดชั้นคุณภาพการควบคุมภายใน

จังหวัดปัตตานี ประจำปี 2565 จำนวน 23 แห่ง

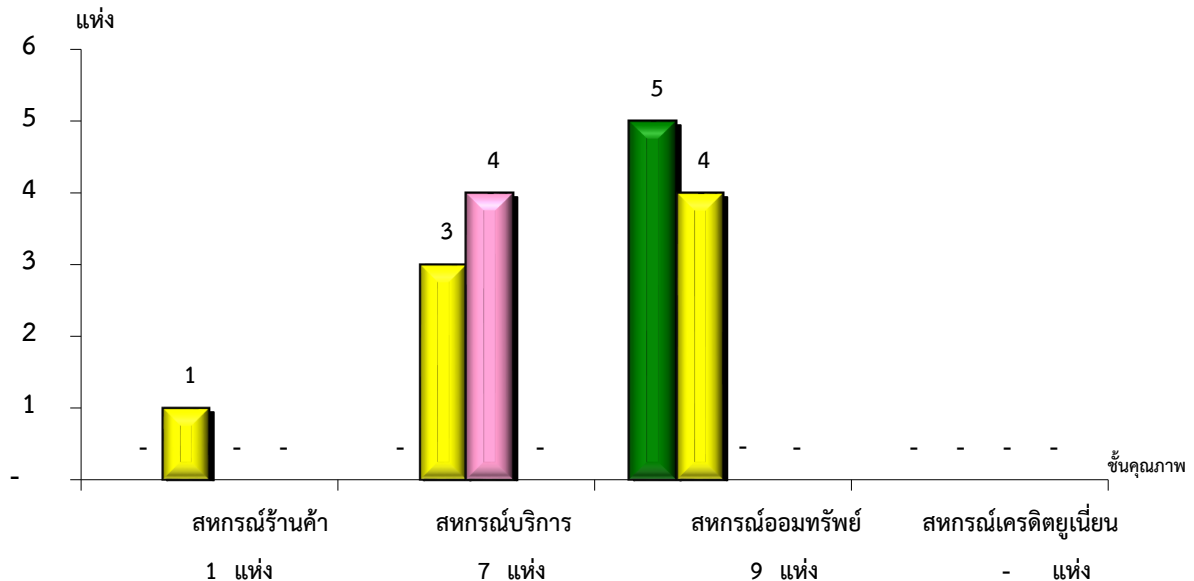


ดีมาก	0.00%	0.00%	#DIV/0!
ดี	57.14%	100.00%	#DIV/0!
พอใช้	33.33%	0.00%	#DIV/0!
ต้องปรับปรุง	9.52%	0.00%	#DIV/0!

\*หมายเหตุ : ภาคการเกษตรไม่มีระบบการควบคุมภายใน 8 แห่ง

แผนภูมิแสดงจำนวนและร้อยละของ สหกรณ์นอกภาคการเกษตร จำแนกตามระดับการจัดชั้นคุณภาพการควบคุมภายใน

จังหวัดปัตตานี ประจำปี 2565 จำนวน 17 แห่ง



ดีมาก	0.00%	0.00%	55.56%	#DIV/0!
ดี	100.00%	42.86%	44.44%	#DIV/0!
พอใช้	0.00%	57.14%	0.00%	#DIV/0!
ต้องปรับปรุง	0.00%	0.00%	0.00%	#DIV/0!

\*หมายเหตุ : นอกภาคการเกษตรไม่มีระบบการควบคุมภายใน 5 แห่ง