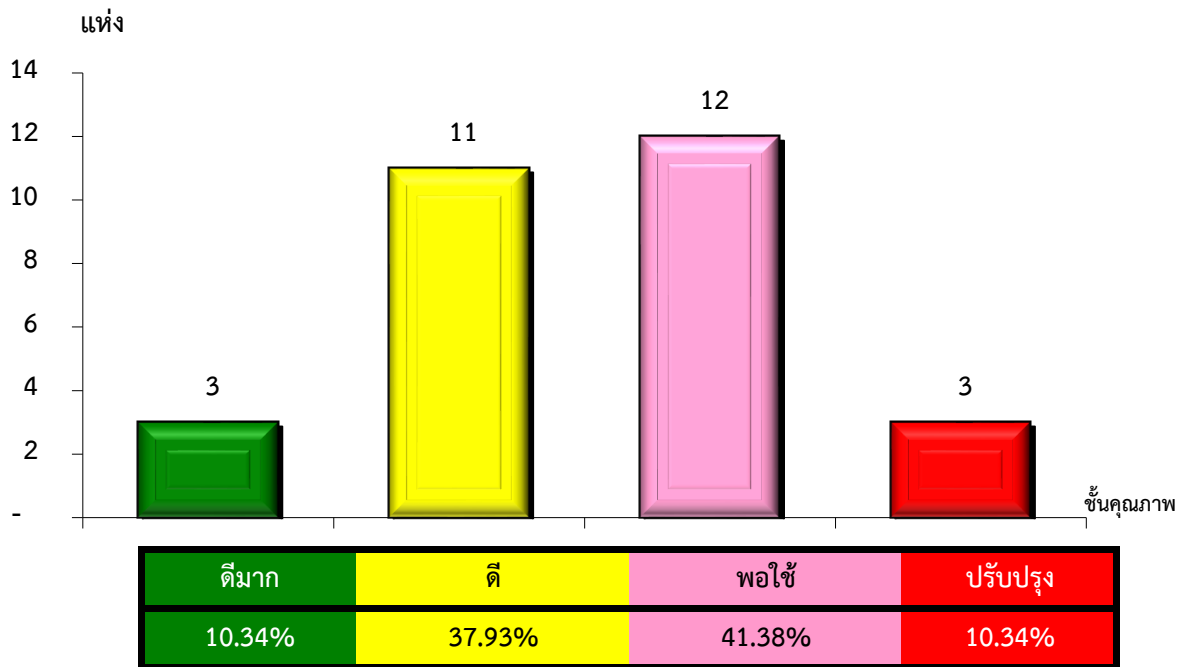


แผนภูมิแสดงจำนวนและร้อยละของ สหกรณ์และกลุ่มเกษตรกร จำแนกตามระดับการจัดชั้นคุณภาพการควบคุมภายใน

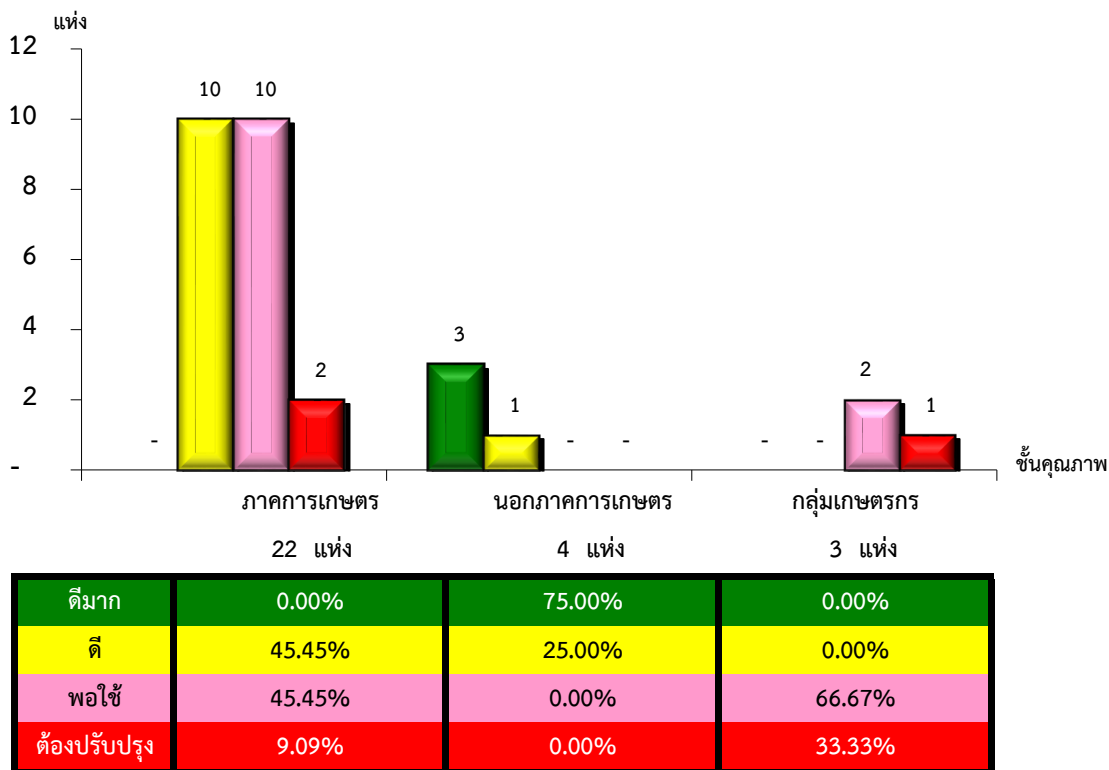
จังหวัดพังงา ประจำปี 2565 จำนวน 29 แห่ง



*หมายเหตุ : ไม่มีระบบการควบคุมภายใน 28 แห่ง

แผนภูมิแสดงจำนวนและร้อยละของ ภาคการเกษตร นอกภาคการเกษตร และกลุ่มเกษตรกร จำแนกตามระดับการจัดชั้นคุณภาพการควบคุมภายใน

จังหวัดพังงา ประจำปี 2565 จำนวน 29 แห่ง



*หมายเหตุ : ภาคการเกษตรไม่มีระบบการควบคุมภายใน 5 แห่ง

นอกภาคการเกษตรไม่มีระบบการควบคุมภายใน 4 แห่ง

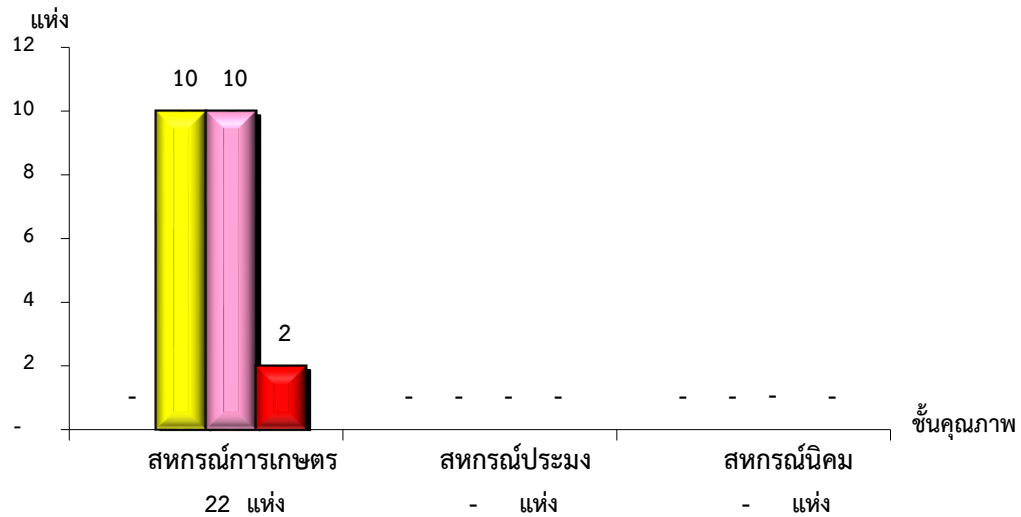
กลุ่มเกษตรกรไม่มีระบบการควบคุมภายใน 19 แห่ง

ที่มา : กลุ่มพัฒนาระบบสารสนเทศและฐานข้อมูล

จัดทำโดย : กลุ่มวิเคราะห์ข้อมูลทางการเงิน

แผนภูมิแสดงจำนวนและร้อยละของ สหกรณ์ภาคการเกษตร จำแนกตามระดับการจัดชั้นคุณภาพการควบคุมภายใน

จังหวัดพังงา ประจำปี 2565 จำนวน 22 แห่ง

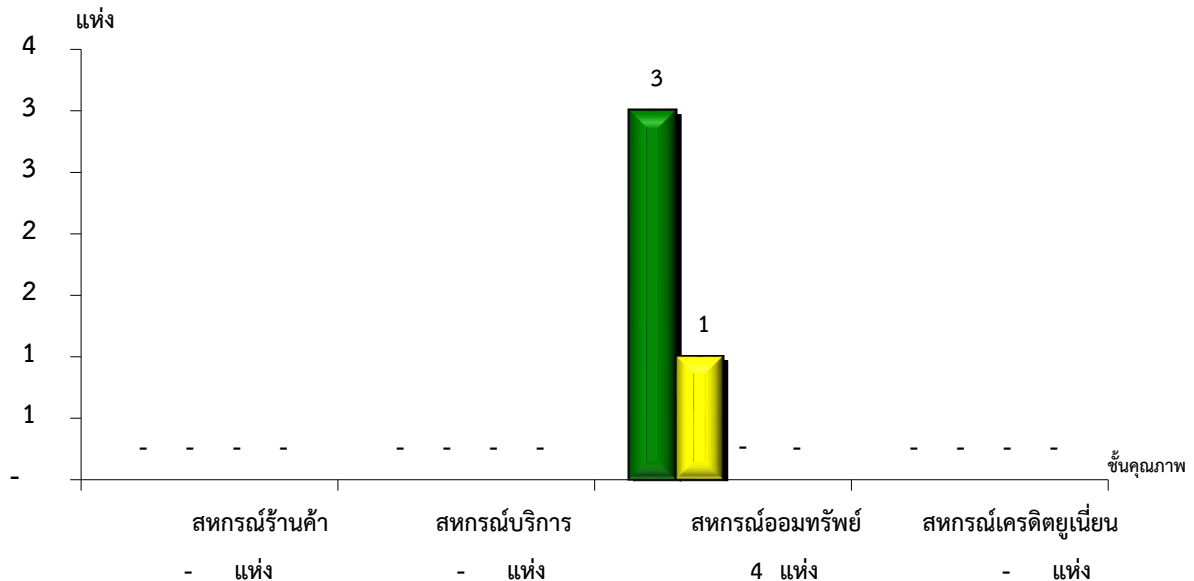


ดีมาก	0.00%	#DIV/0!	#DIV/0!
ดี	45.45%	#DIV/0!	#DIV/0!
พอใช้	45.45%	#DIV/0!	#DIV/0!
ต้องปรับปรุง	9.09%	#DIV/0!	#DIV/0!

*หมายเหตุ : ภาคการเกษตรไม่มีระบบการควบคุมภายใน 5 แห่ง

แผนภูมิแสดงจำนวนและร้อยละของ สหกรณ์นอกภาคการเกษตร จำแนกตามระดับการจัดชั้นคุณภาพการควบคุมภายใน

จังหวัดพังงา ประจำปี 2565 จำนวน 4 แห่ง



ดีมาก	#DIV/0!	#DIV/0!	75.00%	#DIV/0!
ดี	#DIV/0!	#DIV/0!	25.00%	#DIV/0!
พอใช้	#DIV/0!	#DIV/0!	0.00%	#DIV/0!
ต้องปรับปรุง	#DIV/0!	#DIV/0!	0.00%	#DIV/0!

*หมายเหตุ : นอกภาคการเกษตรไม่มีระบบการควบคุมภายใน 4 แห่ง