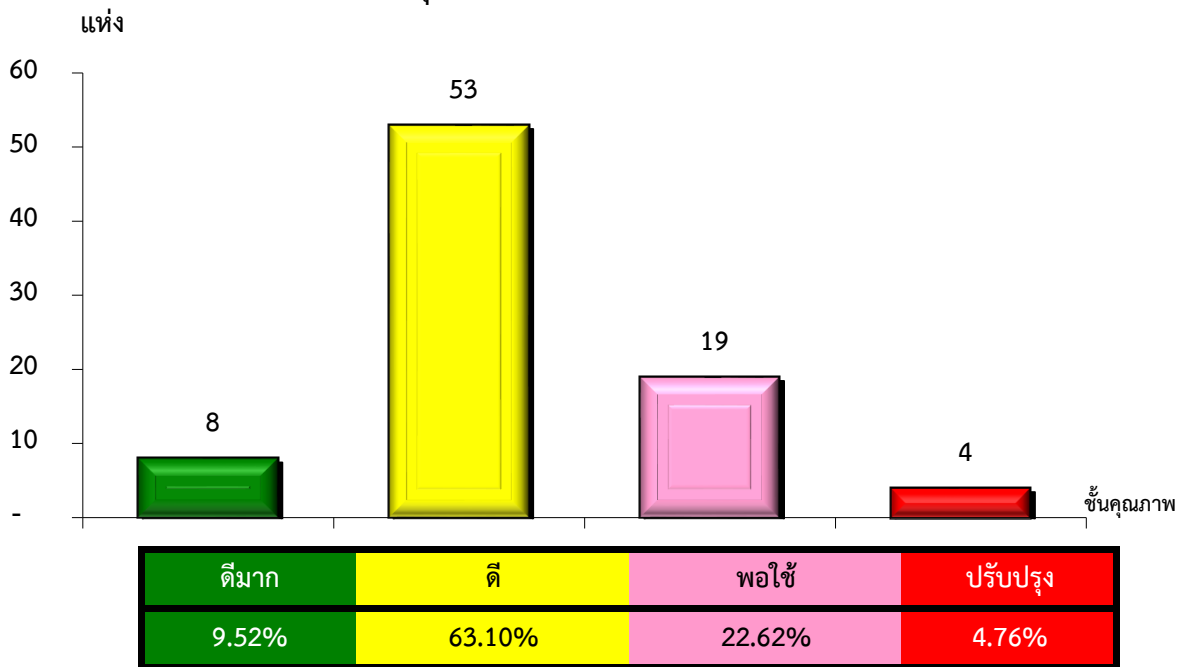


แผนภูมิแสดงจำนวนและร้อยละของ สหกรณ์และกลุ่มเกษตรกร จำแนกตามระดับการจัดชั้นคุณภาพการควบคุมภายใน

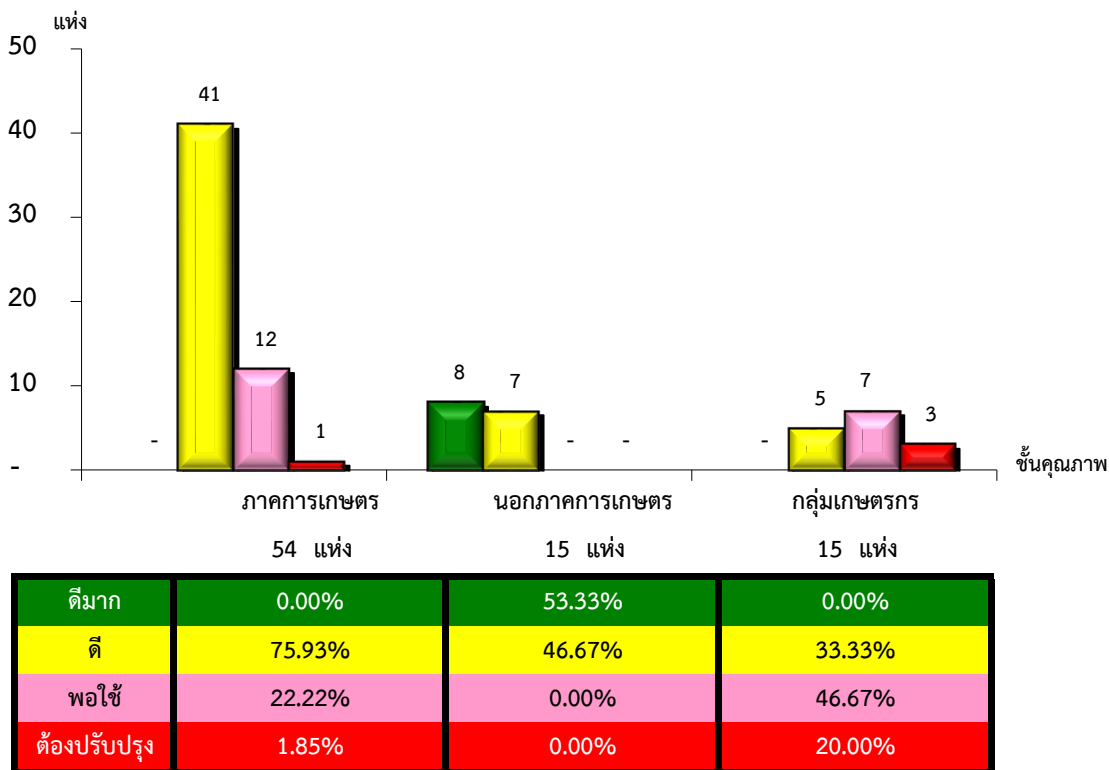
จังหวัดพัทลุง ประจำปี 2565 จำนวน 84 แห่ง



*หมายเหตุ : ไม่มีระบบการควบคุมภายใน 17 แห่ง

แผนภูมิแสดงจำนวนและร้อยละของ ภาคการเกษตร นอกภาคการเกษตร และกลุ่มเกษตรกร จำแนกตามระดับการจัดชั้นคุณภาพการควบคุมภายใน

จังหวัดพัทลุง ประจำปี 2565 จำนวน 84 แห่ง



*หมายเหตุ : ภาคการเกษตรไม่มีระบบการควบคุมภายใน 1 แห่ง

นอกภาคการเกษตรไม่มีระบบการควบคุมภายใน 1 แห่ง

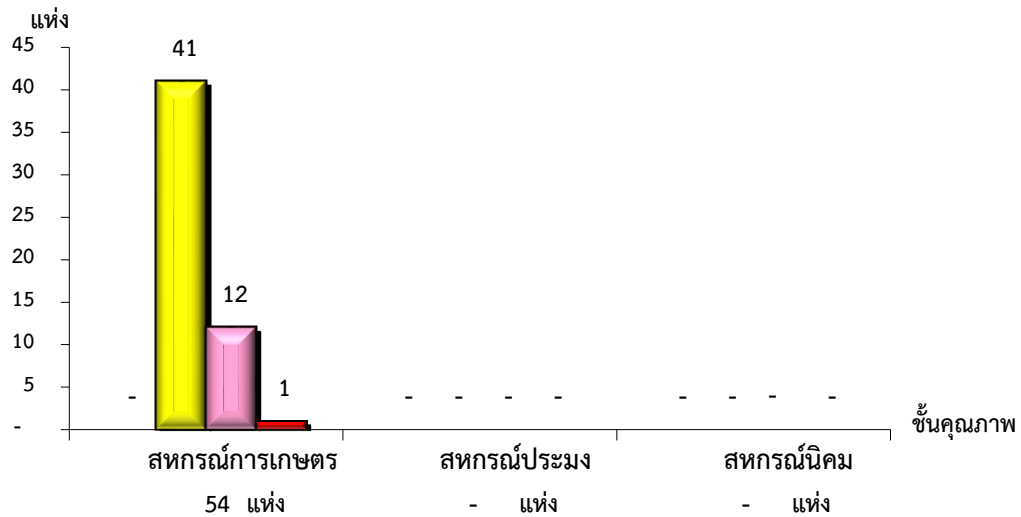
กลุ่มเกษตรกรไม่มีระบบการควบคุมภายใน 15 แห่ง

ที่มา : กลุ่มพัฒนาระบบสารสนเทศและฐานข้อมูล

จัดทำโดย : กลุ่มวิเคราะห์ข้อมูลทางการเงิน

แผนภูมิแสดงจำนวนและร้อยละของ สหกรณ์ภาคการเกษตร จำแนกตามระดับการจัดชั้นคุณภาพการควบคุมภายใน

จังหวัดพัทลุง ประจำปี 2565 จำนวน 54 แห่ง

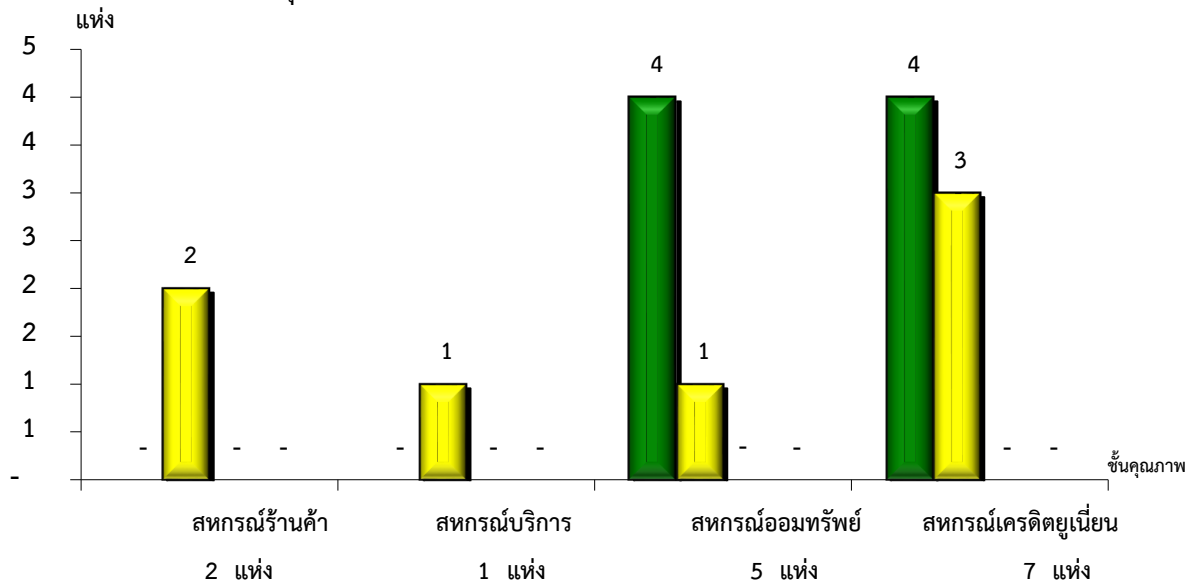


ระดับคุณภาพ	จำนวน	ร้อยละ	สหกรณ์ประมง	ร้อยละ	สหกรณ์นิคม	ร้อยละ
ดีมาก	0.00%	#DIV/0!	#DIV/0!			
ดี	75.93%	#DIV/0!	#DIV/0!			
พอใช้	22.22%	#DIV/0!	#DIV/0!			
ต้องปรับปรุง	1.85%	#DIV/0!	#DIV/0!			

*หมายเหตุ : ภาคการเกษตรไม่มีระบบการควบคุมภายใน 1 แห่ง

แผนภูมิแสดงจำนวนและร้อยละของ สหกรณ์นอกภาคการเกษตร จำแนกตามระดับการจัดชั้นคุณภาพการควบคุมภายใน

จังหวัดพัทลุง ประจำปี 2565 จำนวน 15 แห่ง



ระดับคุณภาพ	จำนวน	ร้อยละ	สหกรณ์ออมทรัพย์	ร้อยละ	สหกรณ์เครดิตยูเนียน	ร้อยละ
ดีมาก	0.00%	0.00%	80.00%	57.14%		
ดี	100.00%	100.00%	20.00%	42.86%		
พอใช้	0.00%	0.00%	0.00%	0.00%		
ต้องปรับปรุง	0.00%	0.00%	0.00%	0.00%		

*หมายเหตุ : นอกภาคการเกษตรไม่มีระบบการควบคุมภายใน 1 แห่ง