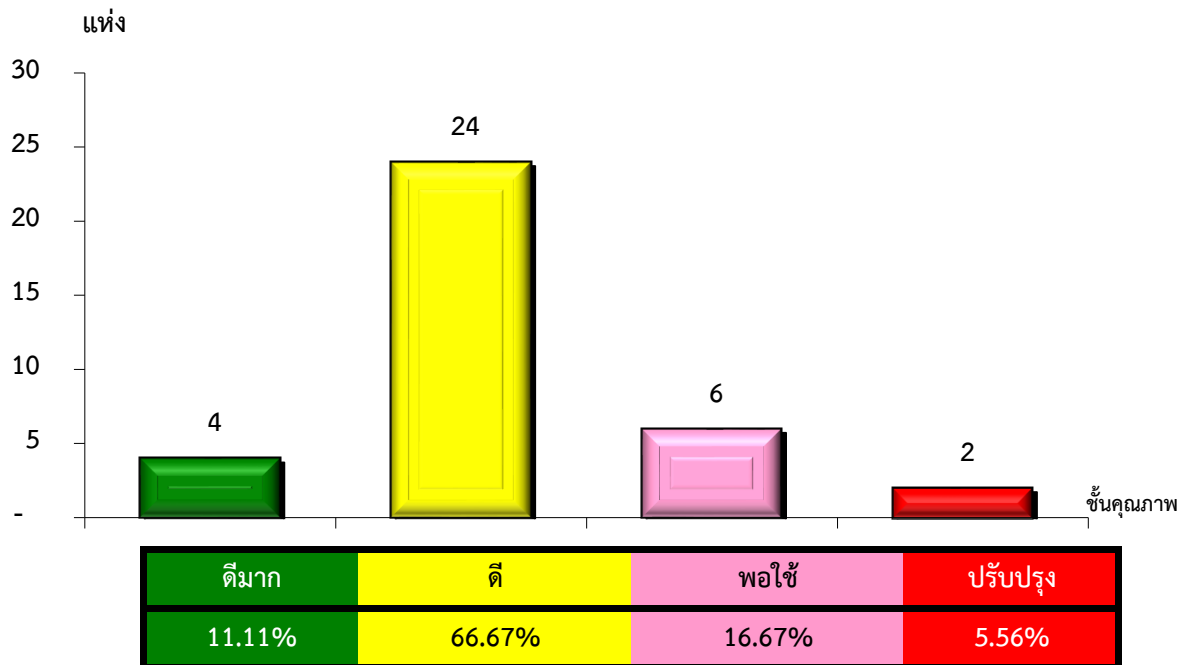


แผนภูมิแสดงจำนวนและร้อยละของ สหกรณ์และกลุ่มเกษตรกร จำแนกตามระดับการจัดชั้นคุณภาพการควบคุมภายใน

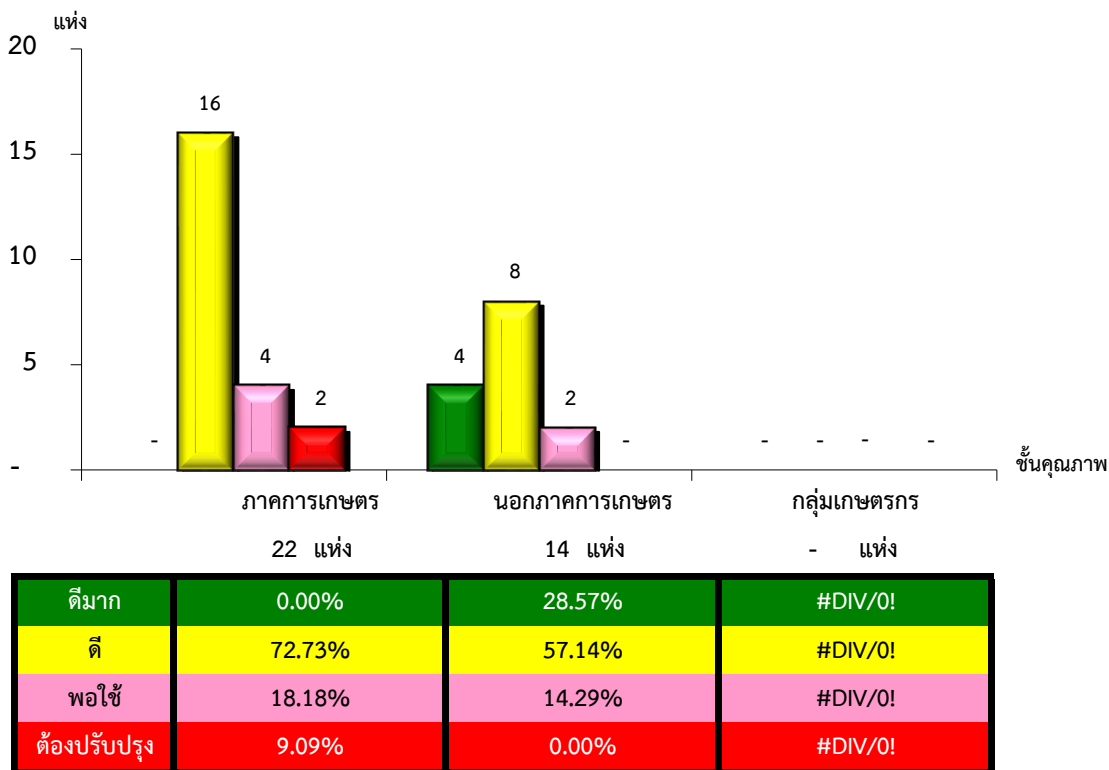
จังหวัดพะเยา ประจำปี 2565 จำนวน 36 แห่ง



*หมายเหตุ : ไม่มีระบบการควบคุมภายใน 126 แห่ง

แผนภูมิแสดงจำนวนและร้อยละของ ภาคการเกษตร นอกภาคการเกษตร และกลุ่มเกษตรกร จำแนกตามระดับการจัดชั้นคุณภาพการควบคุมภายใน

จังหวัดพะเยา ประจำปี 2565 จำนวน 36 แห่ง



*หมายเหตุ : ภาคการเกษตรไม่มีระบบการควบคุมภายใน 15 แห่ง

นอกภาคการเกษตรไม่มีระบบการควบคุมภายใน 7 แห่ง

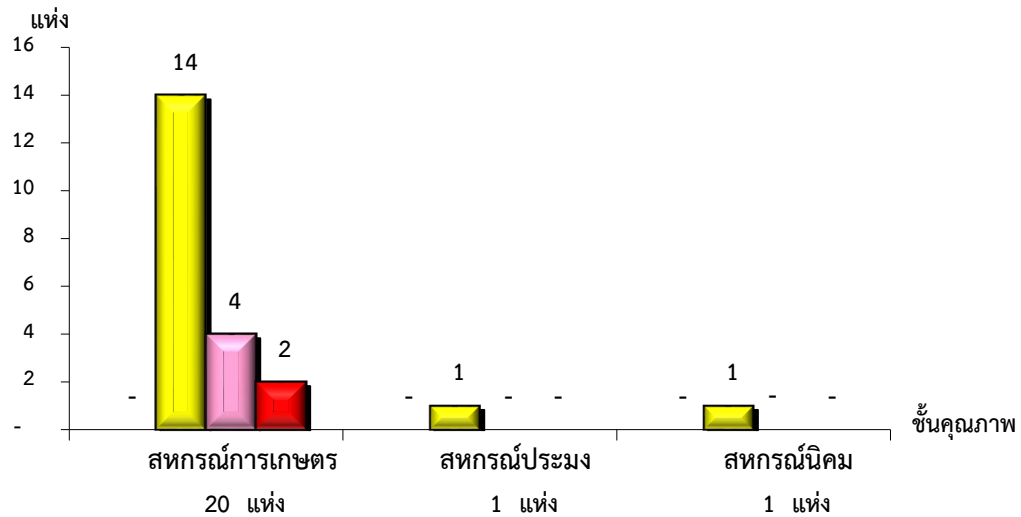
กลุ่มเกษตรกรไม่มีระบบการควบคุมภายใน 104 แห่ง

ที่มา : กลุ่มพัฒนาระบบสารสนเทศและฐานข้อมูล

จัดทำโดย : กลุ่มวิเคราะห์ข้อมูลทางการเงิน

แผนภูมิแสดงจำนวนและร้อยละของ สหกรณ์ภาคการเกษตร จำแนกตามระดับการจัดชั้นคุณภาพการควบคุมภายใน

จังหวัดพะเยา ประจำปี 2565 จำนวน 22 แห่ง

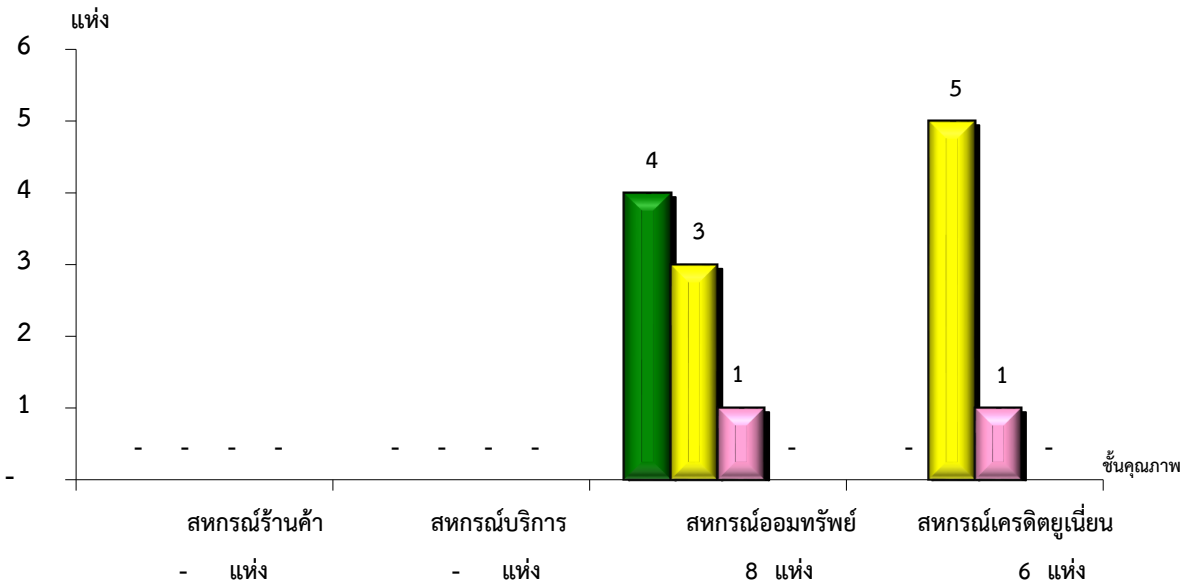


ดีมาก	0.00%	0.00%	0.00%
ดี	70.00%	100.00%	100.00%
พอใช้	20.00%	0.00%	0.00%
ต้องปรับปรุง	10.00%	0.00%	0.00%

*หมายเหตุ : ภาคการเกษตรไม่มีระบบการควบคุมภายใน 15 แห่ง

แผนภูมิแสดงจำนวนและร้อยละของ สหกรณ์นอกภาคการเกษตร จำแนกตามระดับการจัดชั้นคุณภาพการควบคุมภายใน

จังหวัดพะเยา ประจำปี 2565 จำนวน 14 แห่ง



ดีมาก	#DIV/0!	#DIV/0!	50.00%	0.00%
ดี	#DIV/0!	#DIV/0!	37.50%	83.33%
พอใช้	#DIV/0!	#DIV/0!	12.50%	16.67%
ต้องปรับปรุง	#DIV/0!	#DIV/0!	0.00%	0.00%

*หมายเหตุ : นอกภาคการเกษตรไม่มีระบบการควบคุมภายใน 7 แห่ง