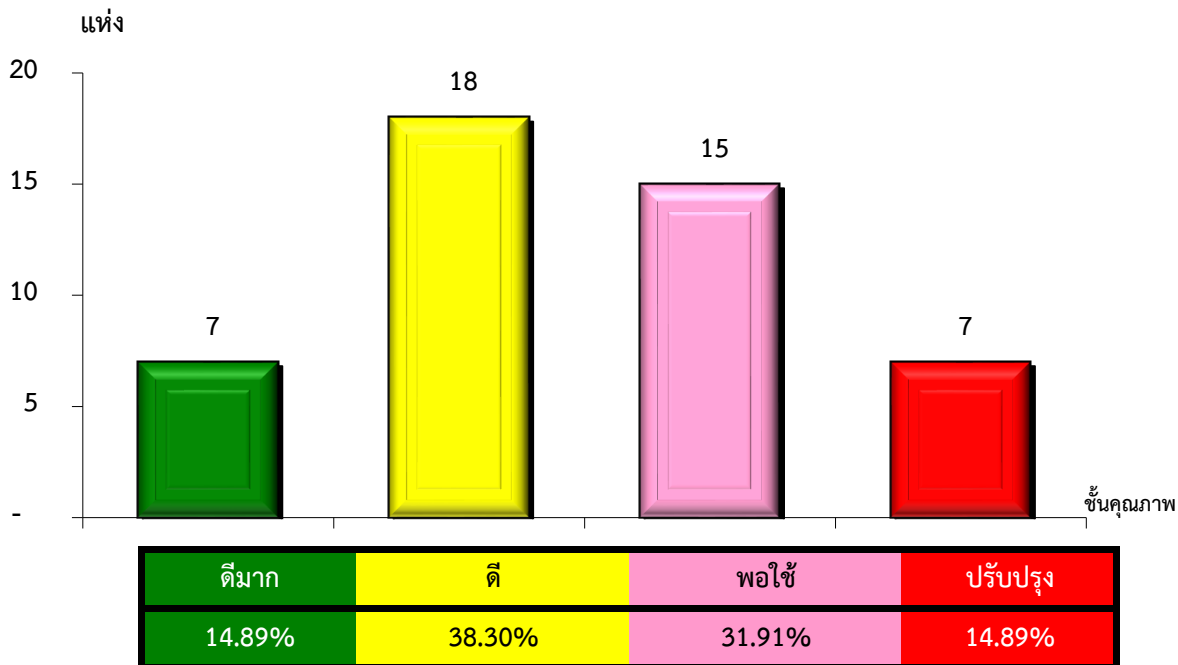


แผนภูมิแสดงจำนวนและร้อยละของ สหกรณ์และกลุ่มเกษตรกร จำแนกตามระดับการจัดชั้นคุณภาพการควบคุมภายใน

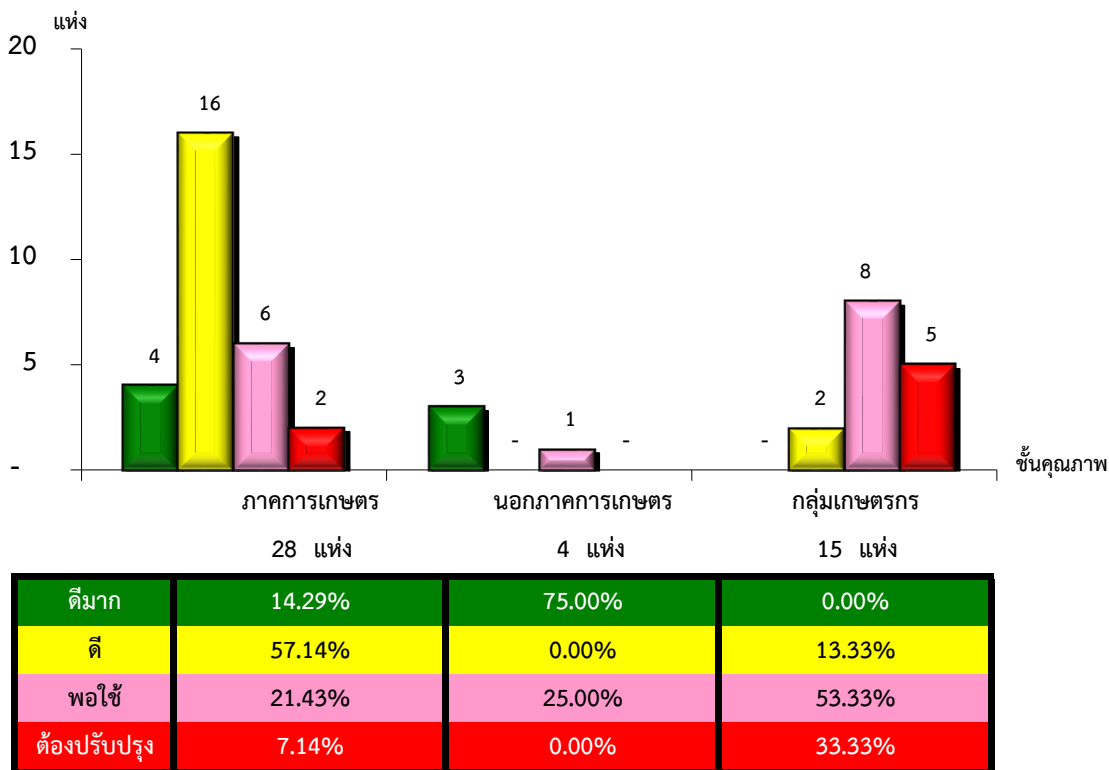
จังหวัดพิจิตร ประจำปี 2565 จำนวน 47 แห่ง



*หมายเหตุ : ไม่มีระบบการควบคุมภายใน 37 แห่ง

แผนภูมิแสดงจำนวนและร้อยละของ ภาคการเกษตร นอกภาคการเกษตร และกลุ่มเกษตรกร จำแนกตามระดับการจัดชั้นคุณภาพการควบคุมภายใน

จังหวัดพิจิตร ประจำปี 2565 จำนวน 47 แห่ง



*หมายเหตุ : ภาคการเกษตรไม่มีระบบการควบคุมภายใน 8 แห่ง

นอกภาคการเกษตรไม่มีระบบการควบคุมภายใน 2 แห่ง

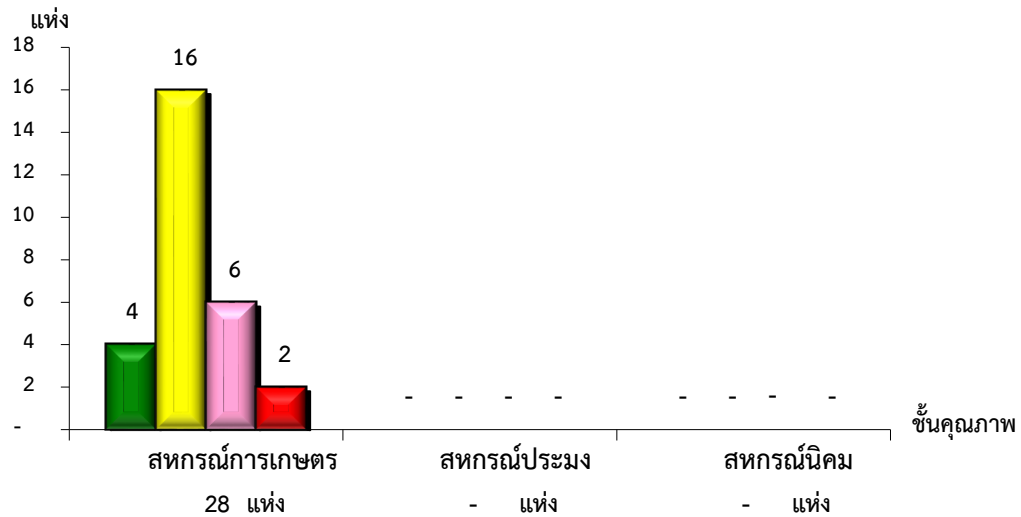
กลุ่มเกษตรกรไม่มีระบบการควบคุมภายใน 27 แห่ง

ที่มา : กลุ่มพัฒนาระบบสารสนเทศและฐานข้อมูล

จัดทำโดย : กลุ่มวิเคราะห์ข้อมูลทางการเงิน

แผนภูมิแสดงจำนวนและร้อยละของ สหกรณ์ภาคการเกษตร จำแนกตามระดับการจัดชั้นคุณภาพการควบคุมภายใน

จังหวัดพิจิตร ประจำปี 2565 จำนวน 28 แห่ง

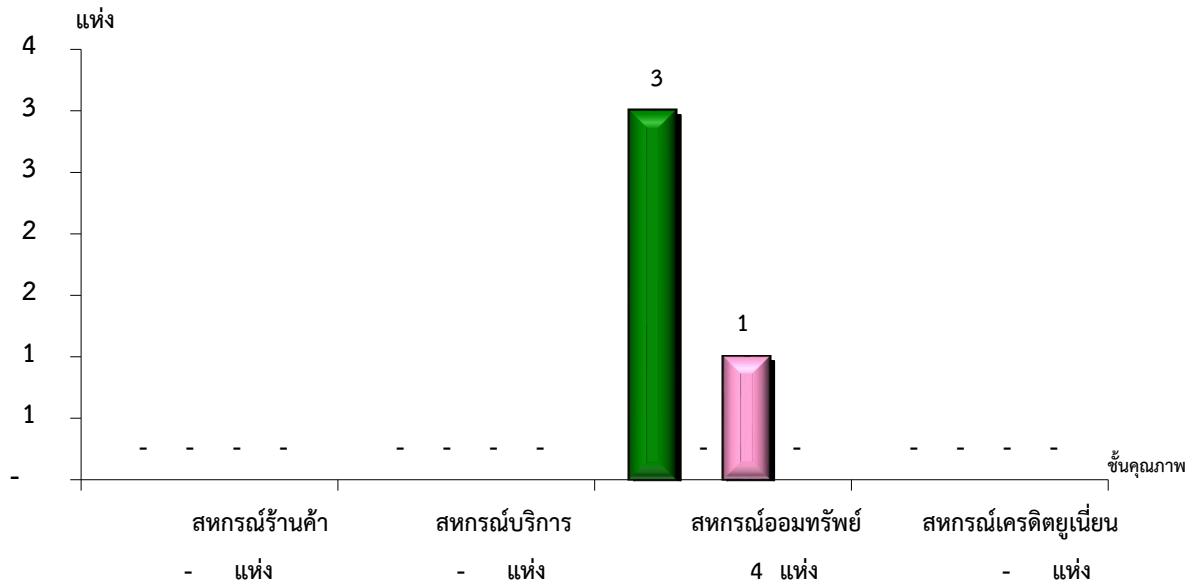


ชั้นคุณภาพ	จำนวน	ร้อยละ	สหกรณ์ประมง	สหกรณ์นิคม
ดีมาก	4	14.29%	#DIV/0!	#DIV/0!
ดี	16	57.14%	#DIV/0!	#DIV/0!
พอใช้	6	21.43%	#DIV/0!	#DIV/0!
ต้องปรับปรุง	2	7.14%	#DIV/0!	#DIV/0!

*หมายเหตุ : ภาคการเกษตรไม่มีระบบการควบคุมภายใน 8 แห่ง

แผนภูมิแสดงจำนวนและร้อยละของ สหกรณ์นอกภาคการเกษตร จำแนกตามระดับการจัดชั้นคุณภาพการควบคุมภายใน

จังหวัดพิจิตร ประจำปี 2565 จำนวน 4 แห่ง



ชั้นคุณภาพ	จำนวน	ร้อยละ	สหกรณ์ร้านค้า	สหกรณ์บริการ
ดีมาก	3	75.00%	#DIV/0!	#DIV/0!
ดี	0	0.00%	#DIV/0!	#DIV/0!
พอใช้	1	25.00%	#DIV/0!	#DIV/0!
ต้องปรับปรุง	0	0.00%	#DIV/0!	#DIV/0!

*หมายเหตุ : นอกภาคการเกษตรไม่มีระบบการควบคุมภายใน 2 แห่ง