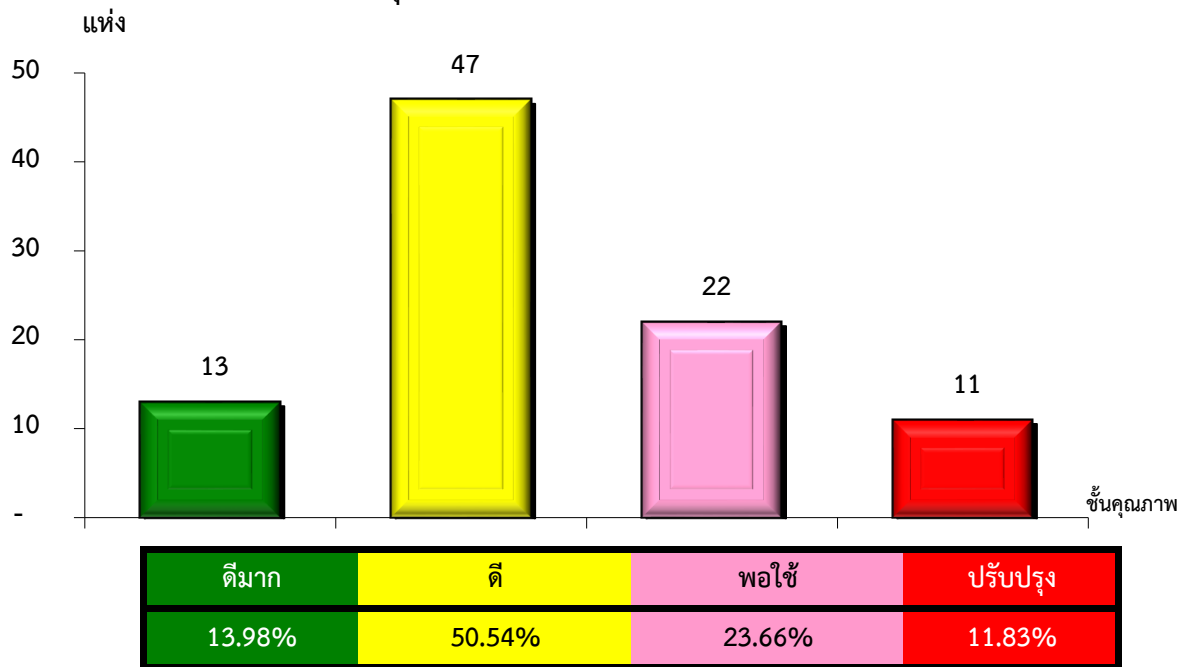


แผนภูมิแสดงจำนวนและร้อยละของ สหกรณ์และกลุ่มเกษตรกร จำแนกตามระดับการจัดชั้นคุณภาพการควบคุมภายใน

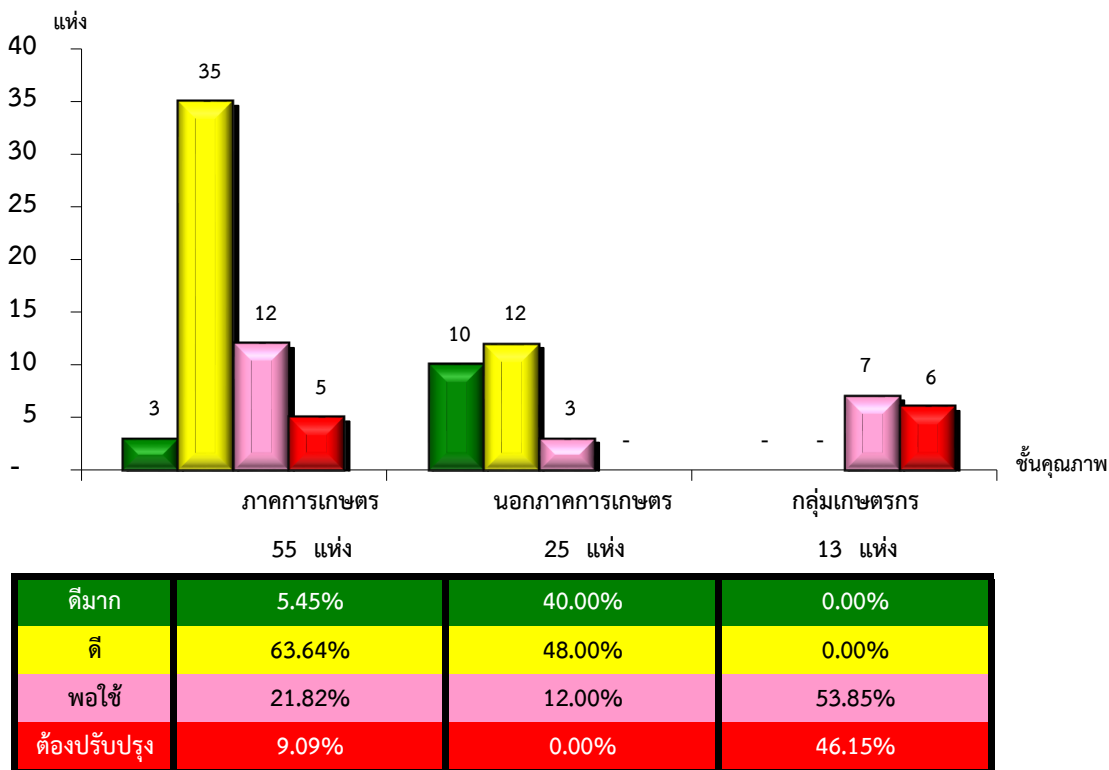
จังหวัดพิษณุโลก ประจำปี 2565 จำนวน 93 แห่ง



*หมายเหตุ : ไม่มีระบบการควบคุมภายใน 55 แห่ง

แผนภูมิแสดงจำนวนและร้อยละของ ภาคการเกษตร นอกภาคการเกษตร และกลุ่มเกษตรกร จำแนกตามระดับการจัดชั้นคุณภาพการควบคุมภายใน

จังหวัดพิษณุโลก ประจำปี 2565 จำนวน 93 แห่ง



*หมายเหตุ : ภาคการเกษตรไม่มีระบบการควบคุมภายใน 7 แห่ง

นอกภาคการเกษตรไม่มีระบบการควบคุมภายใน 0 แห่ง

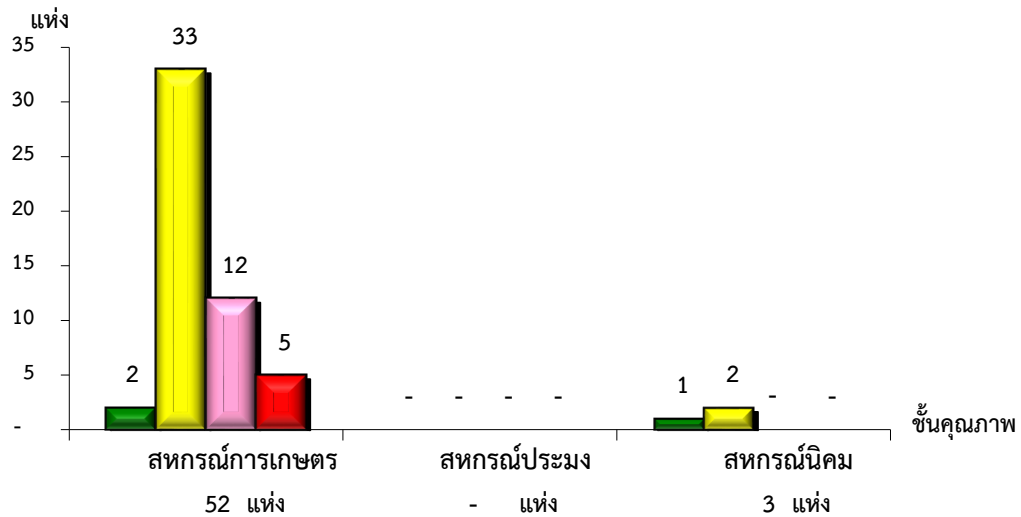
กลุ่มเกษตรกรไม่มีระบบการควบคุมภายใน 48 แห่ง

ที่มา : กลุ่มพัฒนาระบบสารสนเทศและฐานข้อมูล

จัดทำโดย : กลุ่มวิเคราะห์ข้อมูลทางการเงิน

แผนภูมิแสดงจำนวนและร้อยละของ สหกรณ์ภาคการเกษตร จำแนกตามระดับการจัดชั้นคุณภาพการควบคุมภายใน

จังหวัดพิษณุโลก ประจำปี 2565 จำนวน 55 แห่ง

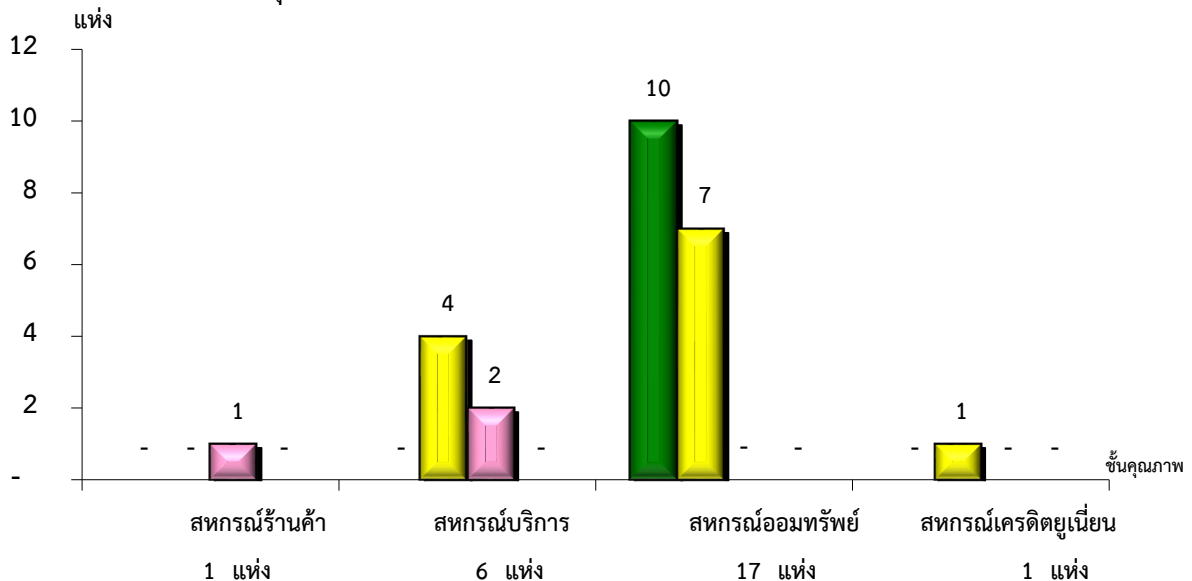


ระดับการจัดชั้นคุณภาพ	จำนวน	ร้อยละ
ดีมาก	33	33.33%
ดี	12	66.67%
พอใช้	5	0.00%
ต้องปรับปรุง	2	0.00%

*หมายเหตุ : ภาคการเกษตรไม่มีระบบการควบคุมภายใน 7 แห่ง

แผนภูมิแสดงจำนวนและร้อยละของ สหกรณ์นอกภาคการเกษตร จำแนกตามระดับการจัดชั้นคุณภาพการควบคุมภายใน

จังหวัดพิษณุโลก ประจำปี 2565 จำนวน 25 แห่ง



ระดับการจัดชั้นคุณภาพ	จำนวน	ร้อยละ
ดีมาก	10	58.82%
ดี	7	41.18%
พอใช้	2	0.00%
ต้องปรับปรุง	1	0.00%

*หมายเหตุ : นอกภาคการเกษตรไม่มีระบบการควบคุมภายใน 0 แห่ง