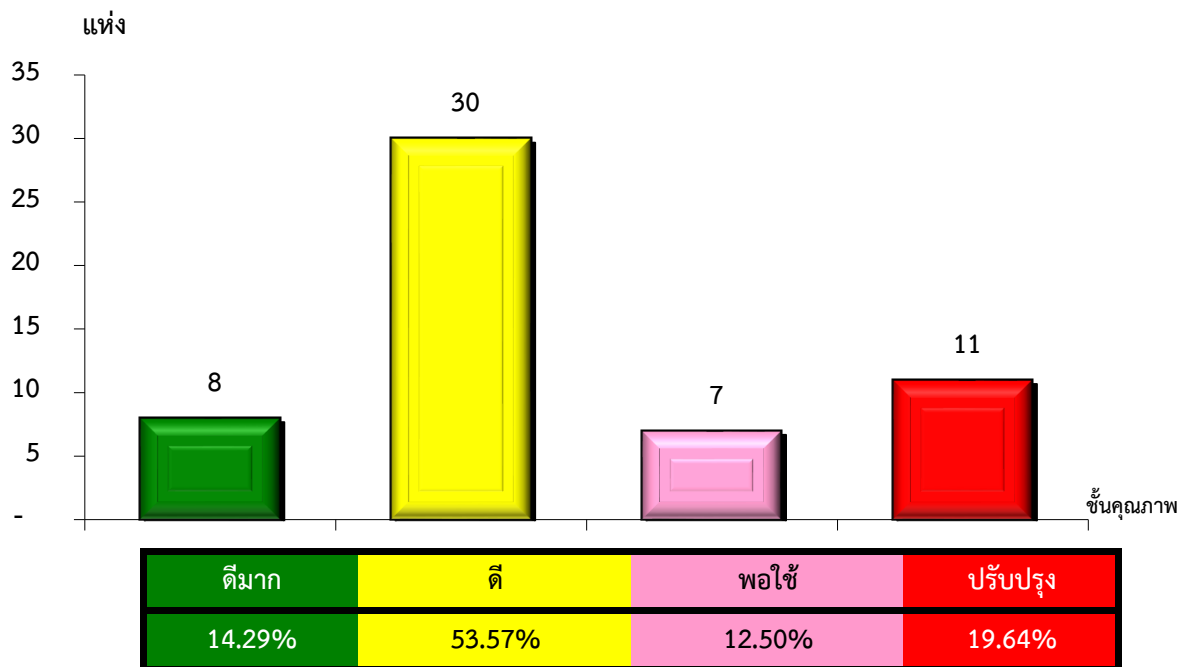


แผนภูมิแสดงจำนวนและร้อยละของ สหกรณ์และกลุ่มเกษตรกร จำแนกตามระดับการจัดชั้นคุณภาพการควบคุมภายใน

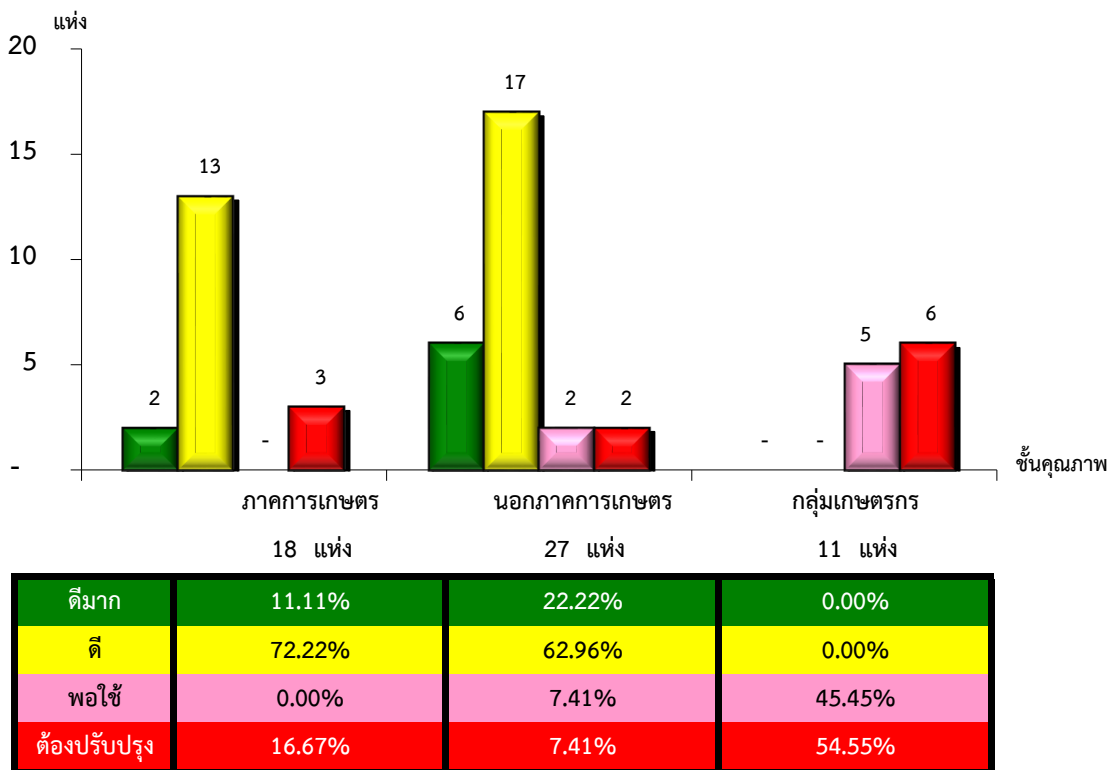
จังหวัดแพร่ ประจำปี 2565 จำนวน 56 แห่ง



\*หมายเหตุ : ไม่มีระบบการควบคุมภายใน 123 แห่ง

แผนภูมิแสดงจำนวนและร้อยละของ ภาคการเกษตร นอกภาคการเกษตร และกลุ่มเกษตรกร จำแนกตามระดับการจัดชั้นคุณภาพการควบคุมภายใน

จังหวัดแพร่ ประจำปี 2565 จำนวน 56 แห่ง



\*หมายเหตุ : ภาคการเกษตรไม่มีระบบการควบคุมภายใน 3 แห่ง

นอกภาคการเกษตรไม่มีระบบการควบคุมภายใน 10 แห่ง

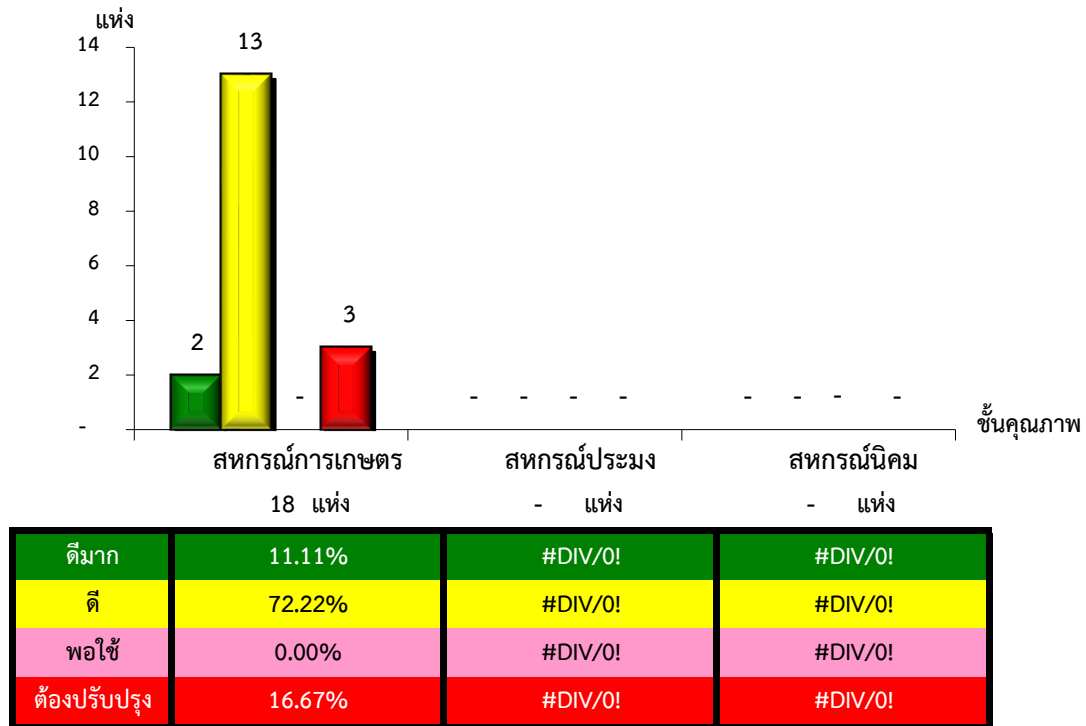
กลุ่มเกษตรกรไม่มีระบบการควบคุมภายใน 110 แห่ง

ที่มา : กลุ่มพัฒนาระบบสารสนเทศและฐานข้อมูล

จัดทำโดย : กลุ่มวิเคราะห์ข้อมูลทางการเงิน

แผนภูมิแสดงจำนวนและร้อยละของ สหกรณ์ภาคการเกษตร จำแนกตามระดับการจัดชั้นคุณภาพการควบคุมภายใน

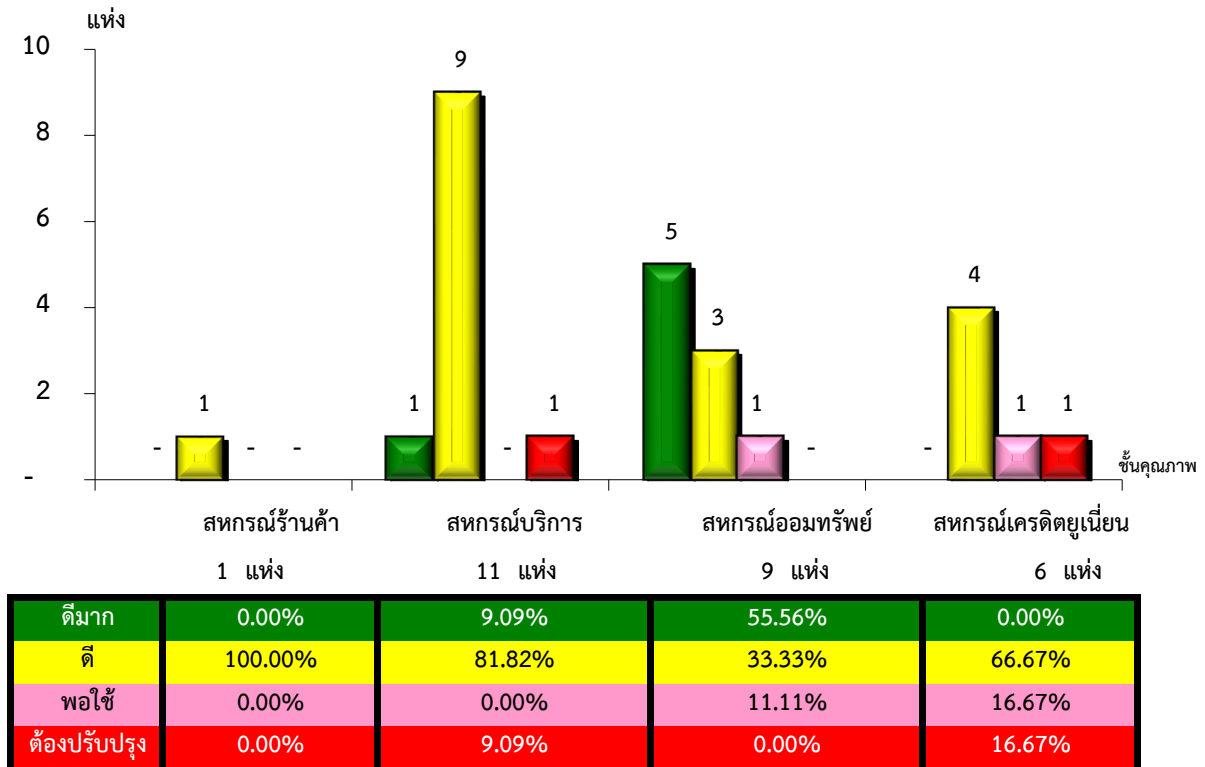
จังหวัดแพร่ ประจำปี 2565 จำนวน 18 แห่ง



\*หมายเหตุ : ภาคการเกษตรไม่มีระบบการควบคุมภายใน 3 แห่ง

แผนภูมิแสดงจำนวนและร้อยละของ สหกรณ์นอกภาคการเกษตร จำแนกตามระดับการจัดชั้นคุณภาพการควบคุมภายใน

จังหวัดแพร่ ประจำปี 2565 จำนวน 27 แห่ง



\*หมายเหตุ : นอกภาคการเกษตรไม่มีระบบการควบคุมภายใน 10 แห่ง