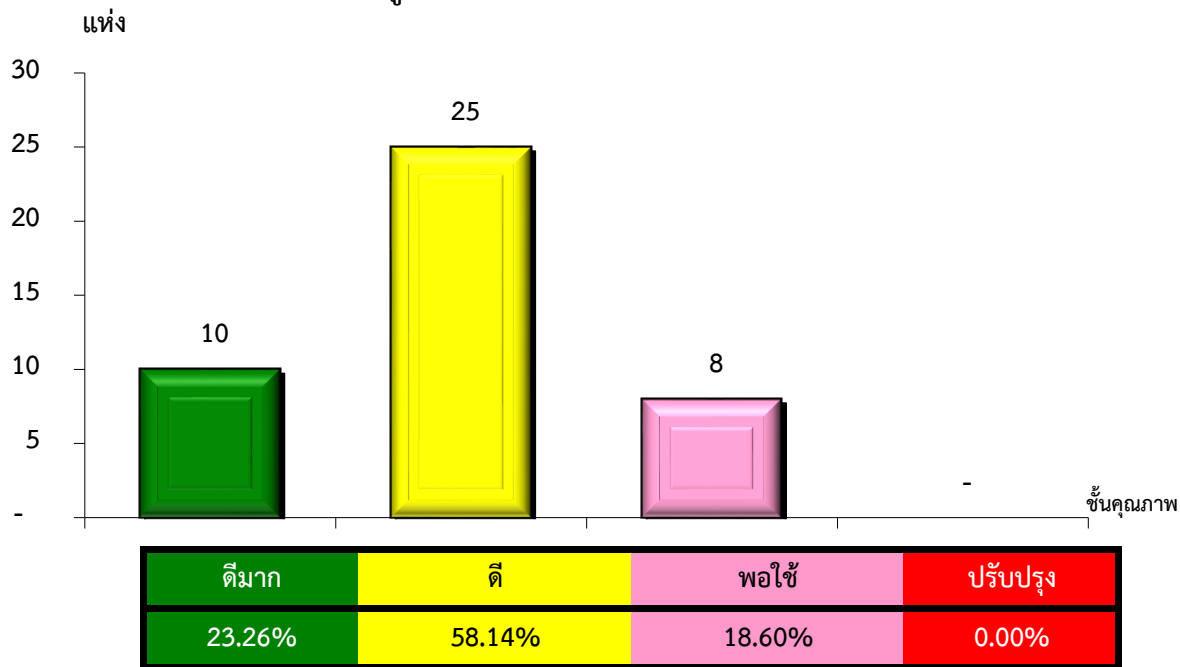


แผนภูมิแสดงจำนวนและร้อยละของ สหกรณ์และกลุ่มเกษตรกร จำแนกตามระดับการจัดชั้นคุณภาพการควบคุมภายใน

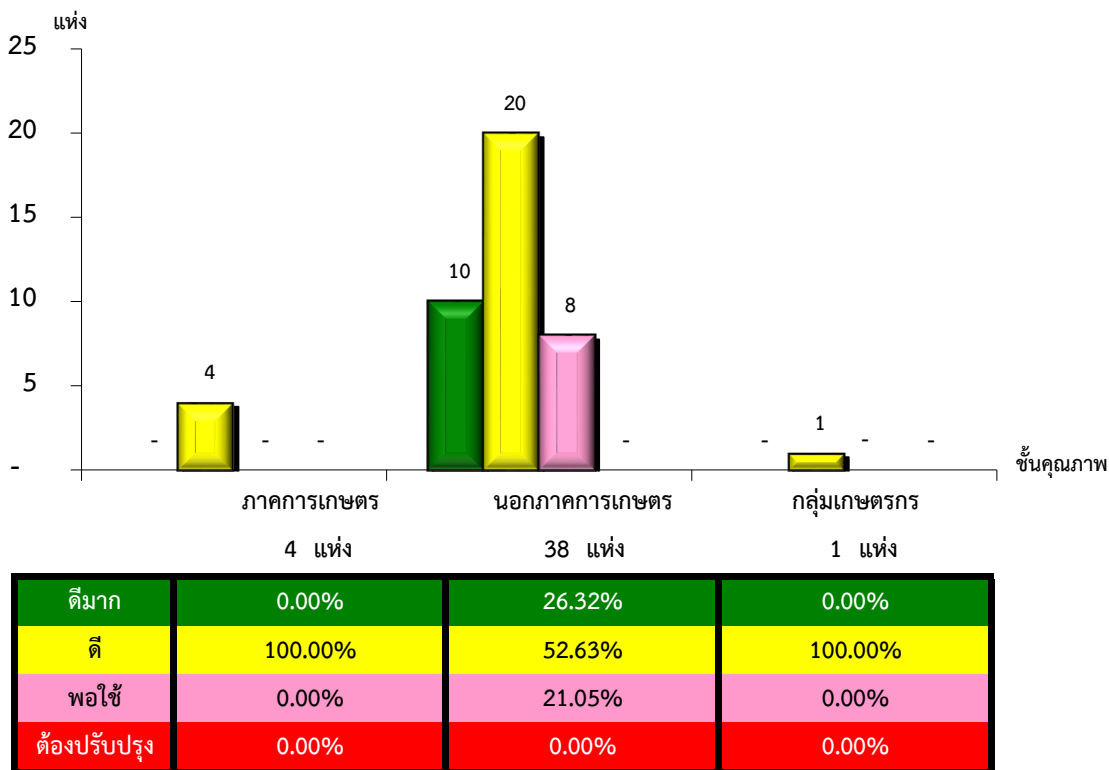
จังหวัดภูเก็ต ประจำปี 2565 จำนวน 43 แห่ง



*หมายเหตุ : ไม่มีระบบการควบคุมภายใน 0 แห่ง

แผนภูมิแสดงจำนวนและร้อยละของ ภาคการเกษตร นอกภาคการเกษตร และกลุ่มเกษตรกร จำแนกตามระดับการจัดชั้นคุณภาพการควบคุมภายใน

จังหวัดภูเก็ต ประจำปี 2565 จำนวน 43 แห่ง



*หมายเหตุ : ภาคการเกษตรไม่มีระบบการควบคุมภายใน 0 แห่ง

นอกภาคการเกษตรไม่มีระบบการควบคุมภายใน 0 แห่ง

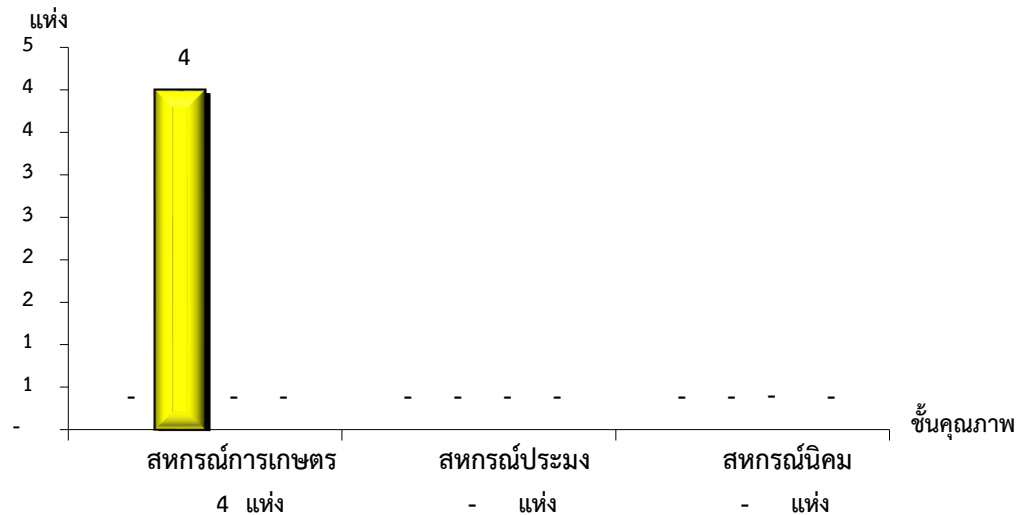
กลุ่มเกษตรกรไม่มีระบบการควบคุมภายใน 0 แห่ง

ที่มา : กลุ่มพัฒนาระบบสารสนเทศและฐานข้อมูล

จัดทำโดย : กลุ่มวิเคราะห์ข้อมูลทางการเงิน

แผนภูมิแสดงจำนวนและร้อยละของ สหกรณ์ภาคการเกษตร จำแนกตามระดับการจัดชั้นคุณภาพการควบคุมภายใน

จังหวัดภูเก็ต ประจำปี 2565 จำนวน 4 แห่ง

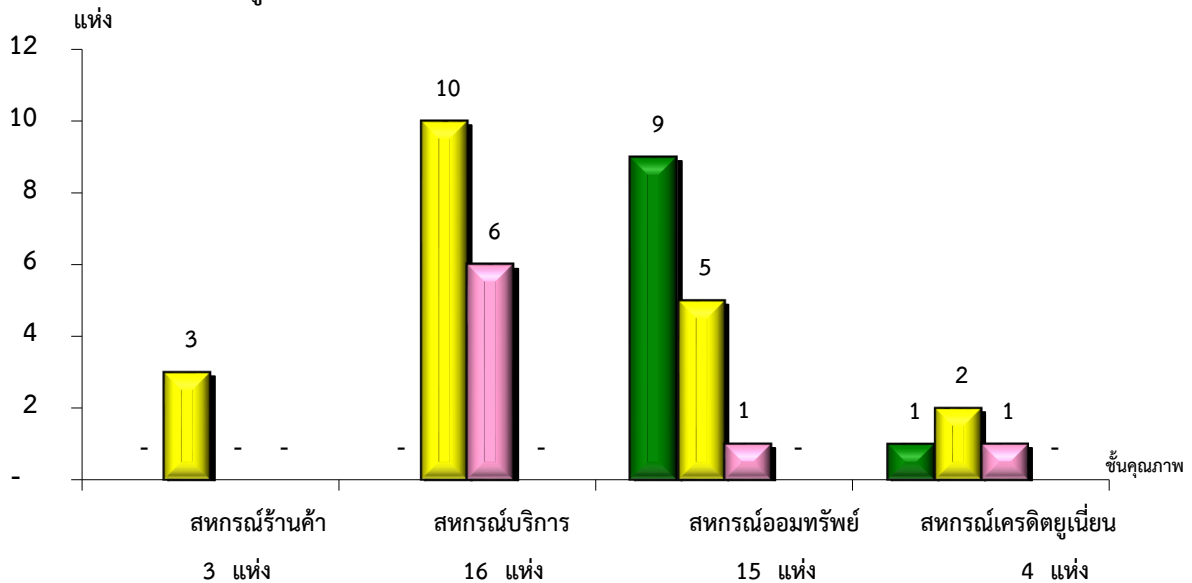


ระดับคุณภาพ	จำนวน	ร้อยละ	หมายเหตุ
ดีมาก	0	0.00%	#DIV/0!
ดี	4	100.00%	#DIV/0!
พอใช้	0	0.00%	#DIV/0!
ต้องปรับปรุง	0	0.00%	#DIV/0!

*หมายเหตุ : ภาคการเกษตรไม่มีระบบการควบคุมภายใน 0 แห่ง

แผนภูมิแสดงจำนวนและร้อยละของ สหกรณ์นอกภาคการเกษตร จำแนกตามระดับการจัดชั้นคุณภาพการควบคุมภายใน

จังหวัดภูเก็ต ประจำปี 2565 จำนวน 38 แห่ง



ระดับคุณภาพ	จำนวน	ร้อยละ	หมายเหตุ
ดีมาก	0	0.00%	0.00%
ดี	10	62.50%	60.00%
พอใช้	6	37.50%	33.33%
ต้องปรับปรุง	0	0.00%	0.00%

*หมายเหตุ : นอกภาคการเกษตรไม่มีระบบการควบคุมภายใน 0 แห่ง