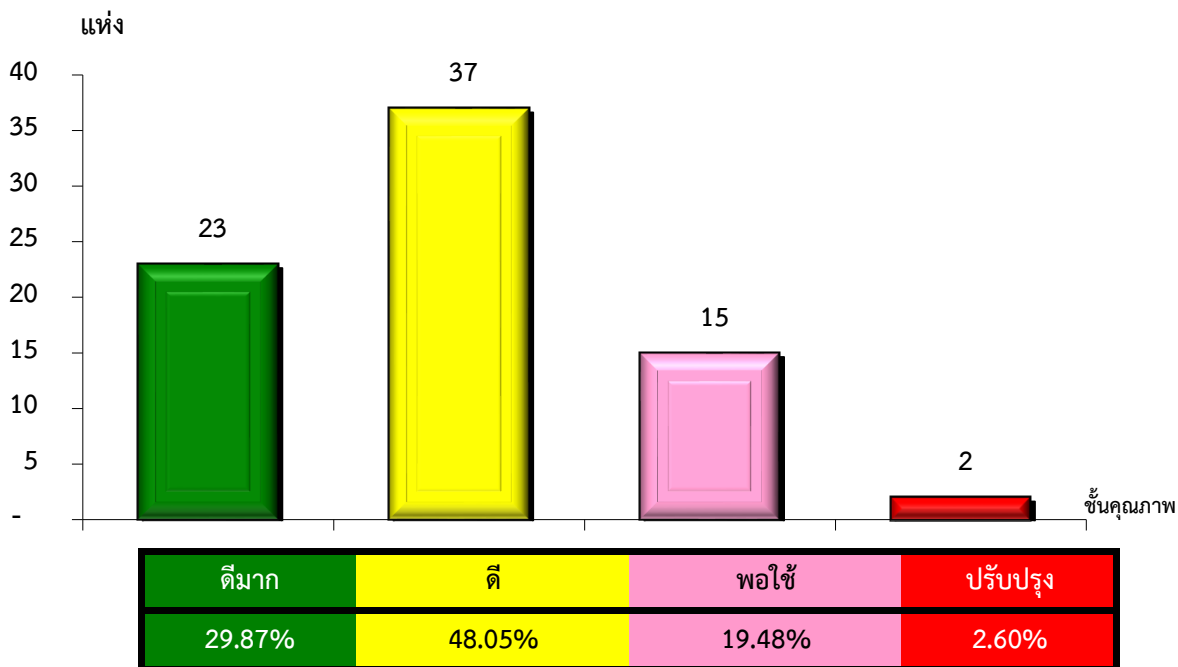


แผนภูมิแสดงจำนวนและร้อยละของ สหกรณ์และกลุ่มเกษตรกร จำแนกตามระดับการจัดชั้นคุณภาพการควบคุมภายใน

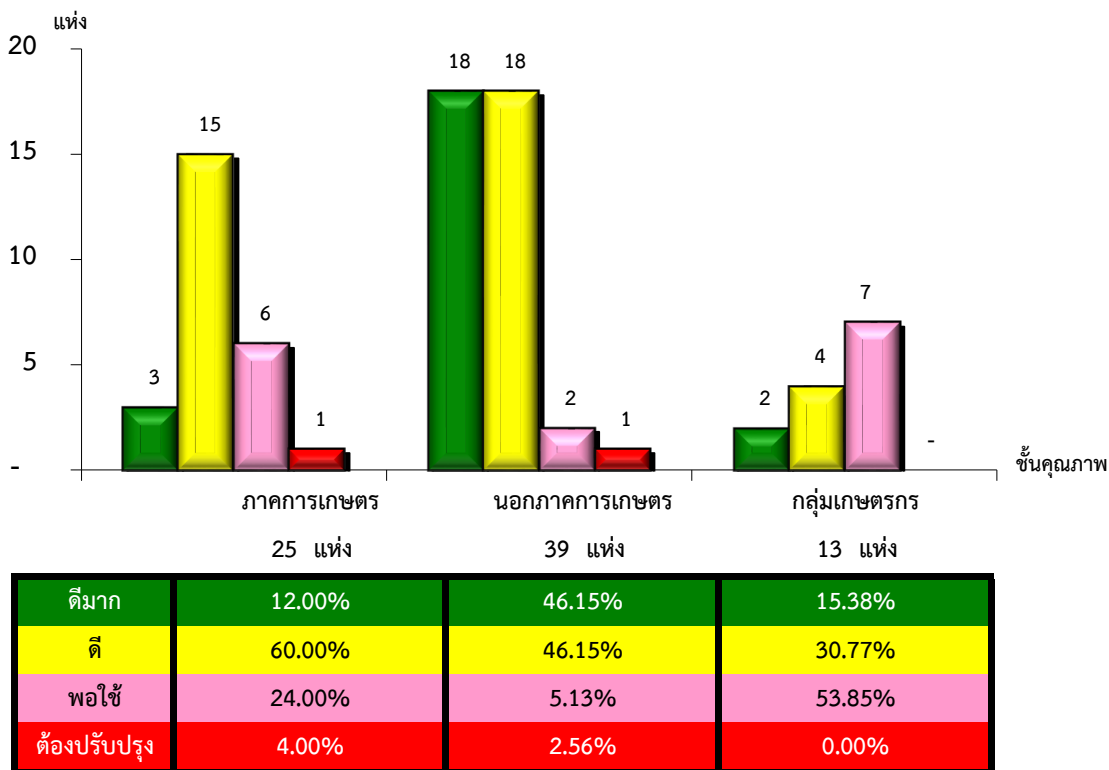
จังหวัดประจวบคีรีขันธ์ ประจำปี 2565 จำนวน 77 แห่ง



\*หมายเหตุ : ไม่มีระบบการควบคุมภายใน 24 แห่ง

แผนภูมิแสดงจำนวนและร้อยละของ ภาคการเกษตร นอกภาคการเกษตร และกลุ่มเกษตรกร จำแนกตามระดับการจัดชั้นคุณภาพการควบคุมภายใน

จังหวัดประจวบคีรีขันธ์ ประจำปี 2565 จำนวน 77 แห่ง



\*หมายเหตุ : ภาคการเกษตรไม่มีระบบการควบคุมภายใน 2 แห่ง

นอกภาคการเกษตรไม่มีระบบการควบคุมภายใน 1 แห่ง

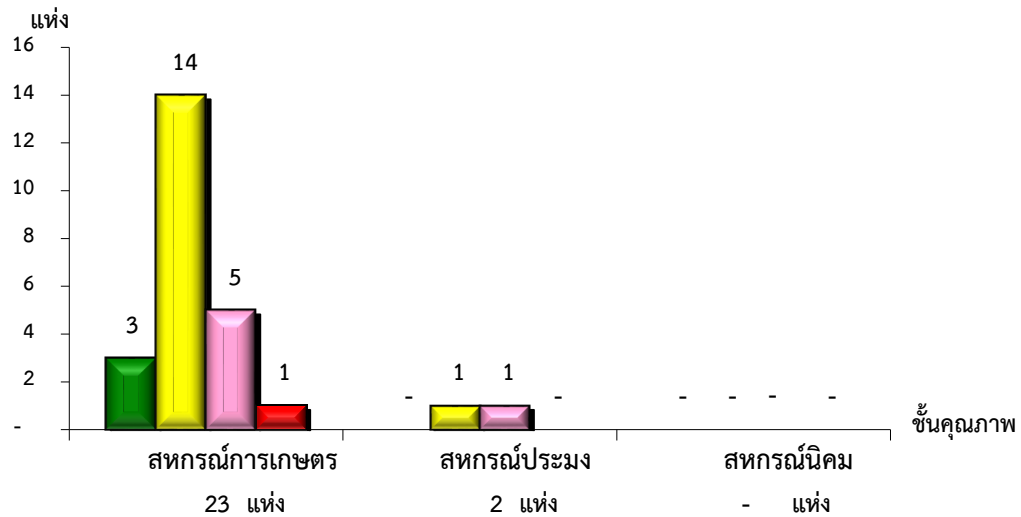
กลุ่มเกษตรกรไม่มีระบบการควบคุมภายใน 21 แห่ง

ที่มา : กลุ่มพัฒนาระบบสารสนเทศและฐานข้อมูล

จัดทำโดย : กลุ่มวิเคราะห์ข้อมูลทางการเงิน

แผนภูมิแสดงจำนวนและร้อยละของ สหกรณ์ภาคการเกษตร จำแนกตามระดับการจัดชั้นคุณภาพการควบคุมภายใน

จังหวัดประจวบคีรีขันธ์ ประจำปี 2565 จำนวน 25 แห่ง

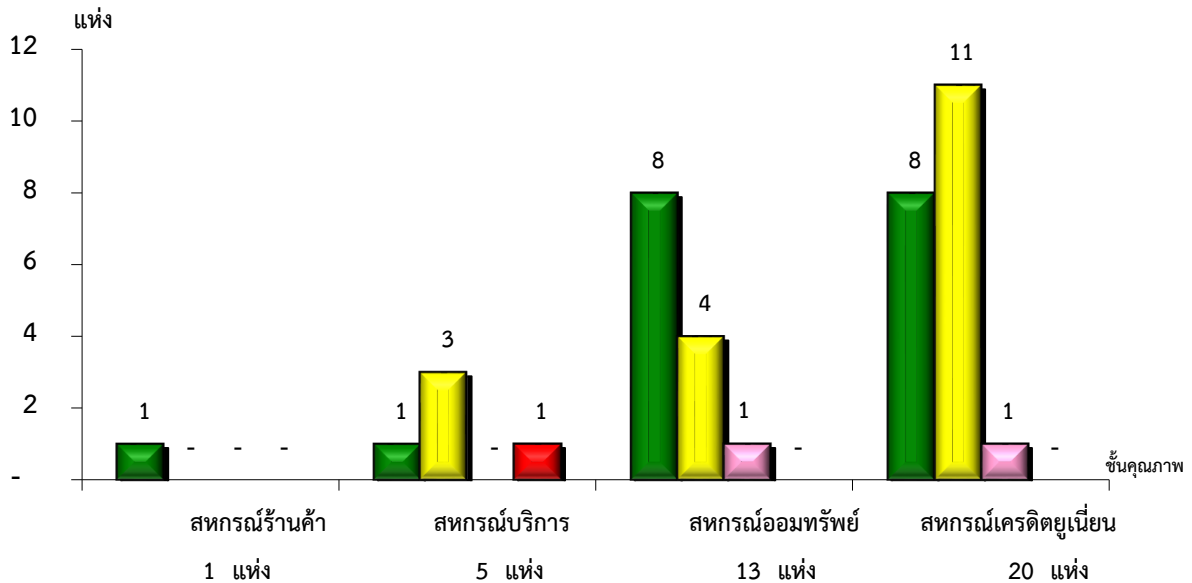


ดีมาก	13.04%	0.00%	#DIV/0!
ดี	60.87%	50.00%	#DIV/0!
พอใช้	21.74%	50.00%	#DIV/0!
ต้องปรับปรุง	4.35%	0.00%	#DIV/0!

\*หมายเหตุ : ภาคการเกษตรไม่มีระบบการควบคุมภายใน 2 แห่ง

แผนภูมิแสดงจำนวนและร้อยละของ สหกรณ์นอกภาคการเกษตร จำแนกตามระดับการจัดชั้นคุณภาพการควบคุมภายใน

จังหวัดประจวบคีรีขันธ์ ประจำปี 2565 จำนวน 39 แห่ง



ดีมาก	100.00%	20.00%	61.54%	40.00%
ดี	0.00%	60.00%	30.77%	55.00%
พอใช้	0.00%	0.00%	7.69%	5.00%
ต้องปรับปรุง	0.00%	20.00%	0.00%	0.00%

\*หมายเหตุ : นอกภาคการเกษตรไม่มีระบบการควบคุมภายใน 1 แห่ง