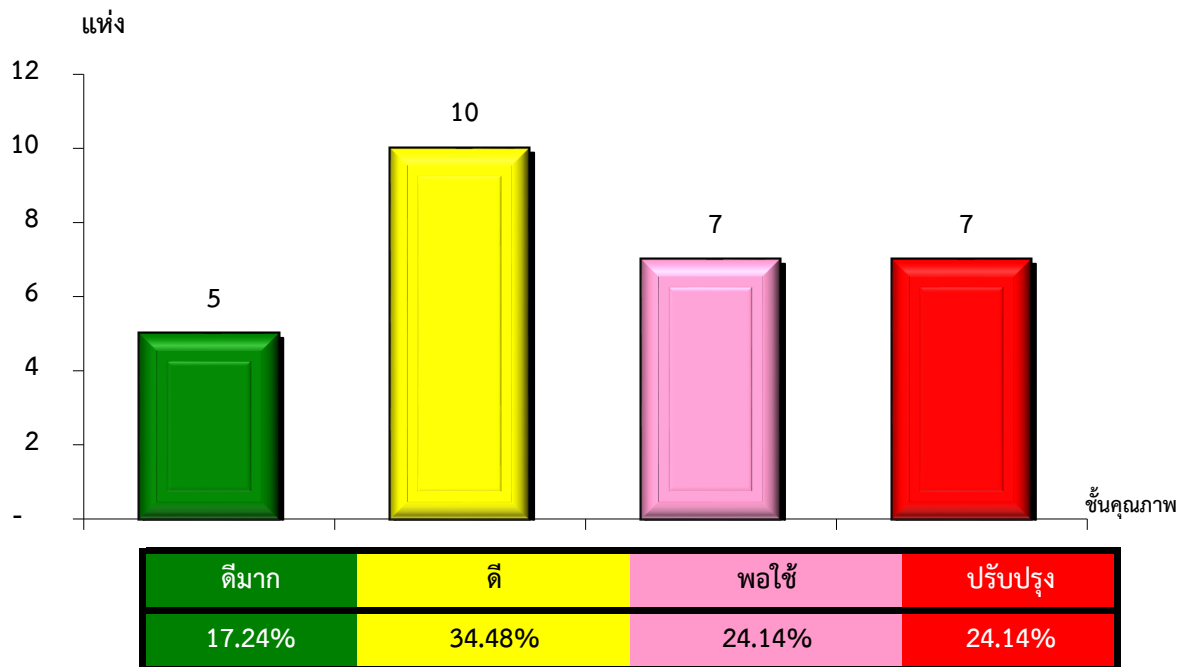


แผนภูมิแสดงจำนวนและร้อยละของ สหกรณ์และกลุ่มเกษตรกร จำแนกตามระดับการจัดชั้นคุณภาพการควบคุมภายใน

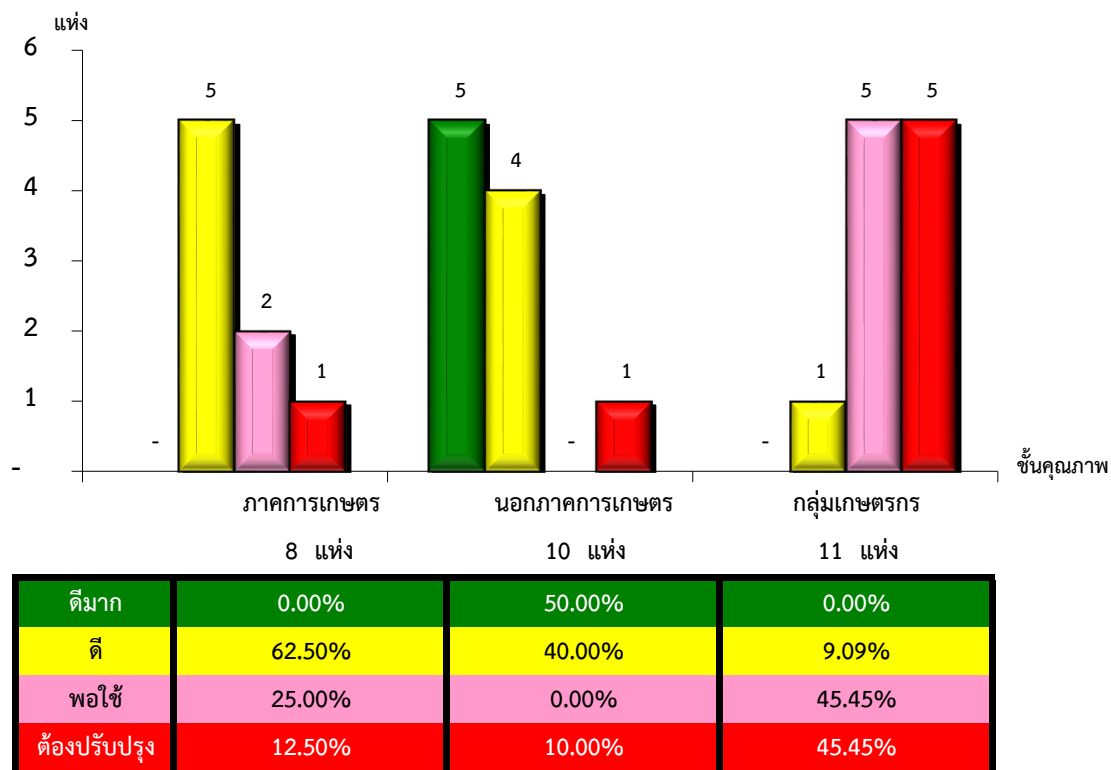
จังหวัดระนอง ประจำปี 2565 จำนวน 29 แห่ง



*หมายเหตุ : ไม่มีระบบการควบคุมภายใน 8 แห่ง

แผนภูมิแสดงจำนวนและร้อยละของ ภาคการเกษตร นอกภาคการเกษตร และกลุ่มเกษตรกร จำแนกตามระดับการจัดชั้นคุณภาพการควบคุมภายใน

จังหวัดระนอง ประจำปี 2565 จำนวน 29 แห่ง



*หมายเหตุ : ภาคการเกษตรไม่มีระบบการควบคุมภายใน 2 แห่ง

นอกภาคการเกษตรไม่มีระบบการควบคุมภายใน 1 แห่ง

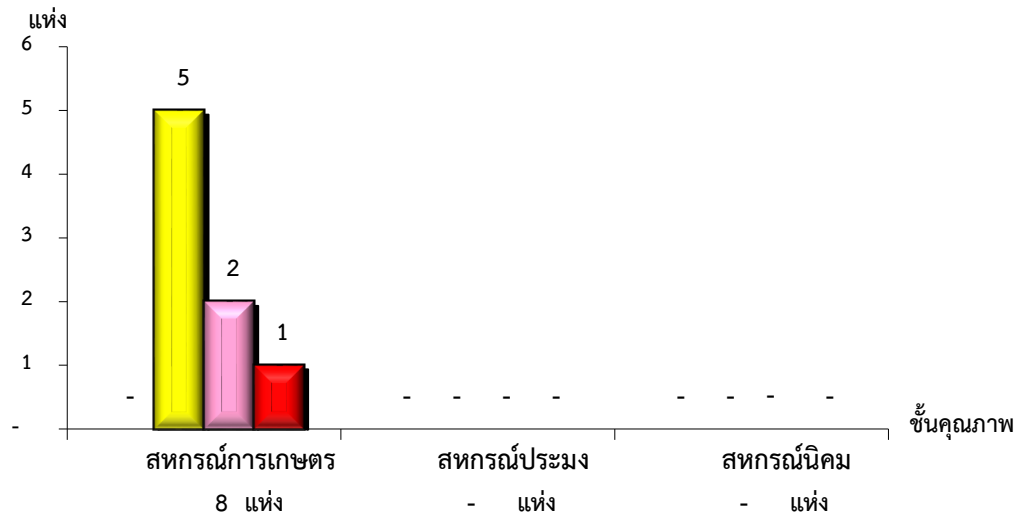
กลุ่มเกษตรกรไม่มีระบบการควบคุมภายใน 5 แห่ง

ที่มา : กลุ่มพัฒนาระบบสารสนเทศและฐานข้อมูล

จัดทำโดย : กลุ่มวิเคราะห์ข้อมูลทางการเงิน

แผนภูมิแสดงจำนวนและร้อยละของ สหกรณ์ภาคการเกษตร จำแนกตามระดับการจัดชั้นคุณภาพการควบคุมภายใน

จังหวัดระนอง ประจำปี 2565 จำนวน 8 แห่ง

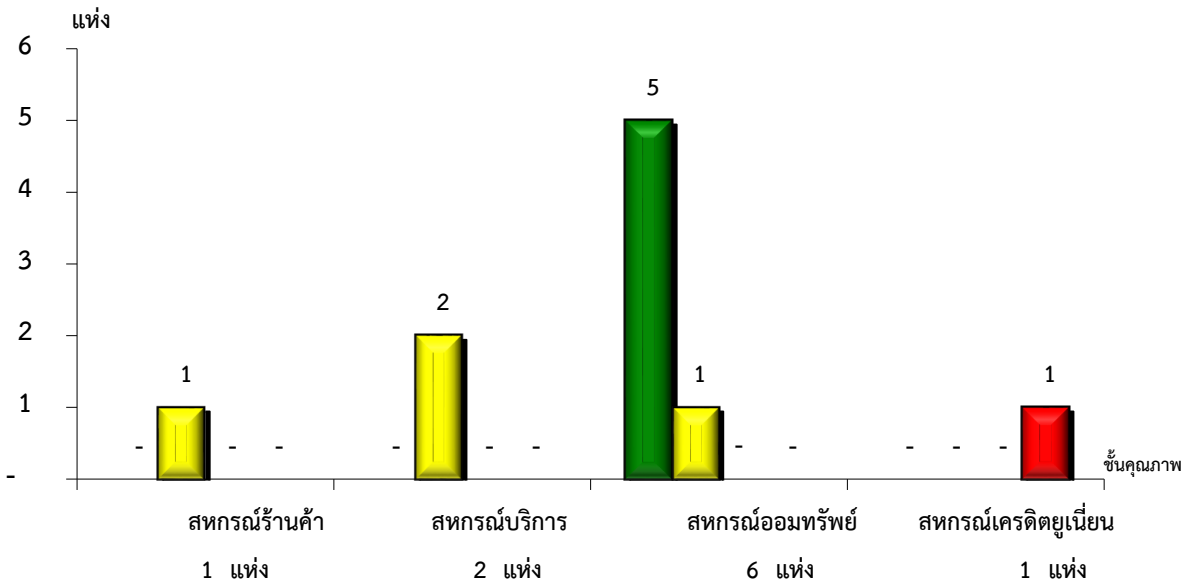


| ระดับคุณภาพ | จำนวน | ร้อยละ |
|--------------|-------|--------|
| ดีมาก | 0 | 0.00% |
| ดี | 5 | 62.50% |
| พอใช้ | 2 | 25.00% |
| ต้องปรับปรุง | 1 | 12.50% |

*หมายเหตุ : ภาคการเกษตรไม่มีระบบการควบคุมภายใน 2 แห่ง

แผนภูมิแสดงจำนวนและร้อยละของ สหกรณ์นอกภาคการเกษตร จำแนกตามระดับการจัดชั้นคุณภาพการควบคุมภายใน

จังหวัดระนอง ประจำปี 2565 จำนวน 10 แห่ง



| ระดับคุณภาพ | จำนวน | ร้อยละ |
|--------------|-------|---------|
| ดีมาก | 0 | 0.00% |
| ดี | 1 | 100.00% |
| พอใช้ | 2 | 0.00% |
| ต้องปรับปรุง | 5 | 0.00% |
| ด้อย | 1 | 100.00% |

*หมายเหตุ : นอกภาคการเกษตรไม่มีระบบการควบคุมภายใน 1 แห่ง